

↘ **bauvorhaben** dickenreishausen
das sichere gefühl, das richtige zu tun



baupartner gmbh & co. kg
hopfenstraße 37
87700 memmingen
telefon 08331.924588-0
telefax 08331.924588-10
info@baupartner.com

↘ **bauvorhaben** am kohlplatz, dickenreishausen

in einem der schönsten stadtteile von memmingen bauen wir ein besonderes doppelhaus.

das grundstück befindet sich am kohlplatz in dickenreishausen. kindergarten und grundschule, sowie verschiedene sportstätten sind vor ort.

baubeginn ist im herbst 2019, fertigstellung im herbst 2020.

preise

doppelhaushälfte 1	verkauft
doppelhaushälfte 2	verkauft
garage	verkauft

die preise sind schlüsselfertig, inklusive grundstück!

sonderwünsche und eigenleistungen sind möglich.

↘ **objekt**vorteile

- . massive ziegelbauweise
- . einbau einer luftwärmepumpe
- . fußbodenheizung in allen wohnräumen
- . familienfreundliche, großzügige grundrisse
- . ruhige, sonnige lage
- . hoher freizeitwert vor ort

↳ **kurzbaubeschreibung**

- . außenwände in 36,5 cm starkem ziegelmauerwerk
- . außenwandflächen in qualitätshohem 2-lagigen maschinenputz
- . spenglerarbeiten in titanzink
- . qualitätsmarkenfenster in kunststoff mit 3-scheiben-isolierverglasung
- . einbau einer luftwärmepumpe
- . die wohnräume werden über eine fußbodenheizung versorgt
- . qualitätsfliesen in bad, wc, küche und windfang zu einem preis bis 70,00 € brutto fertig verlegt pro m²
- . bodenbeläge im wohn- und schlafbereich zu einem preis bis 40,00 € brutto fertig verlegt pro m²
- . sanitäre einrichtungsgegenstände in weiß



Amt für Digitalisierung, Breitband und Vermessung
Memmingen

Bismarckstraße 1
87700 Memmingen

Auszug aus dem
Liegenschaftskatas

Flurkarte 1 : 1000
zur Bauvorlage nach § 7 Abs. 1
Erstellt am 17.09.2018

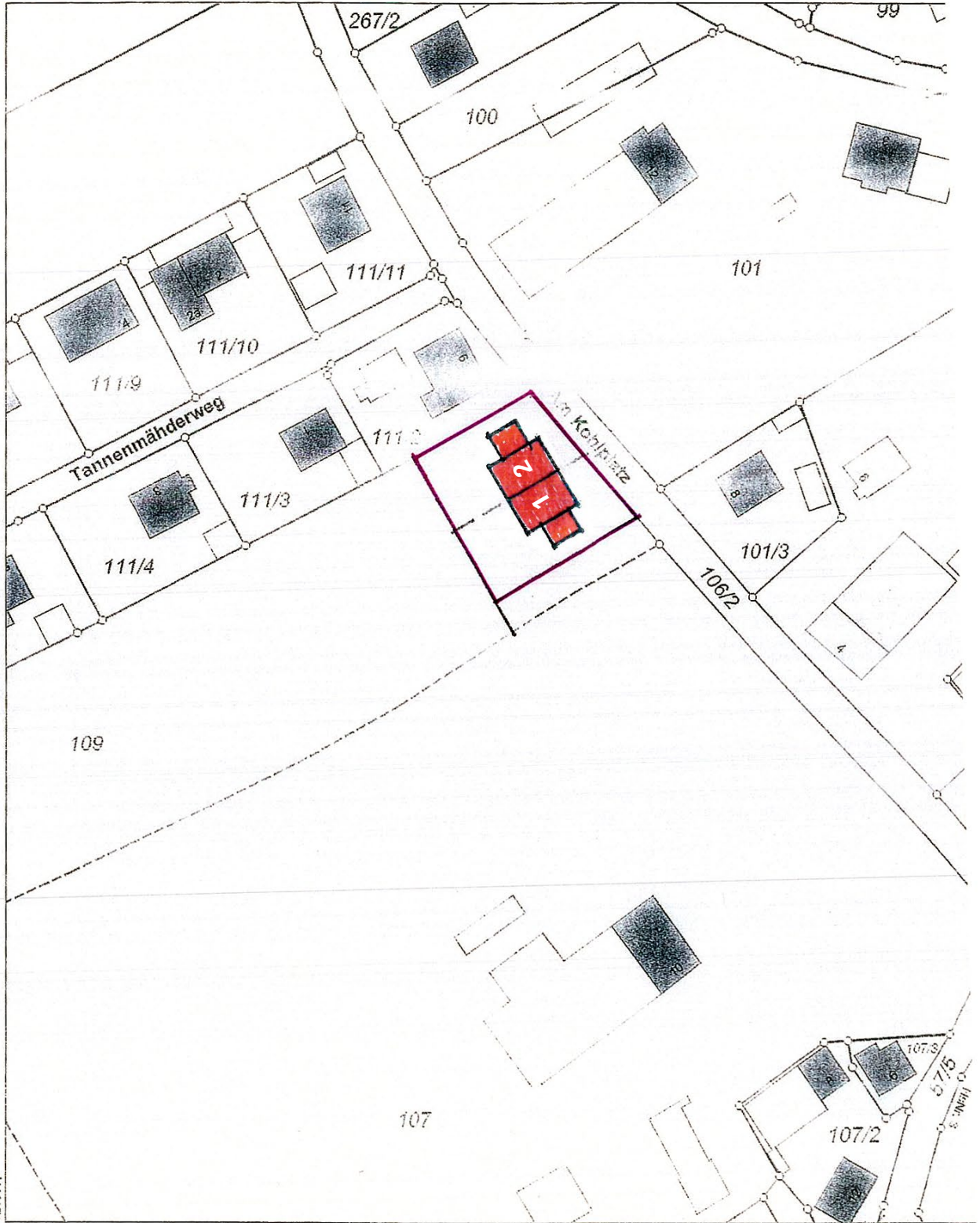
Flurstück: 109

Gemarkung: Dickenreishausen

Gemeinde: Stadt Memmingen

Landkreis: Kreisfreie Stadt

Bezirk: Schwaben



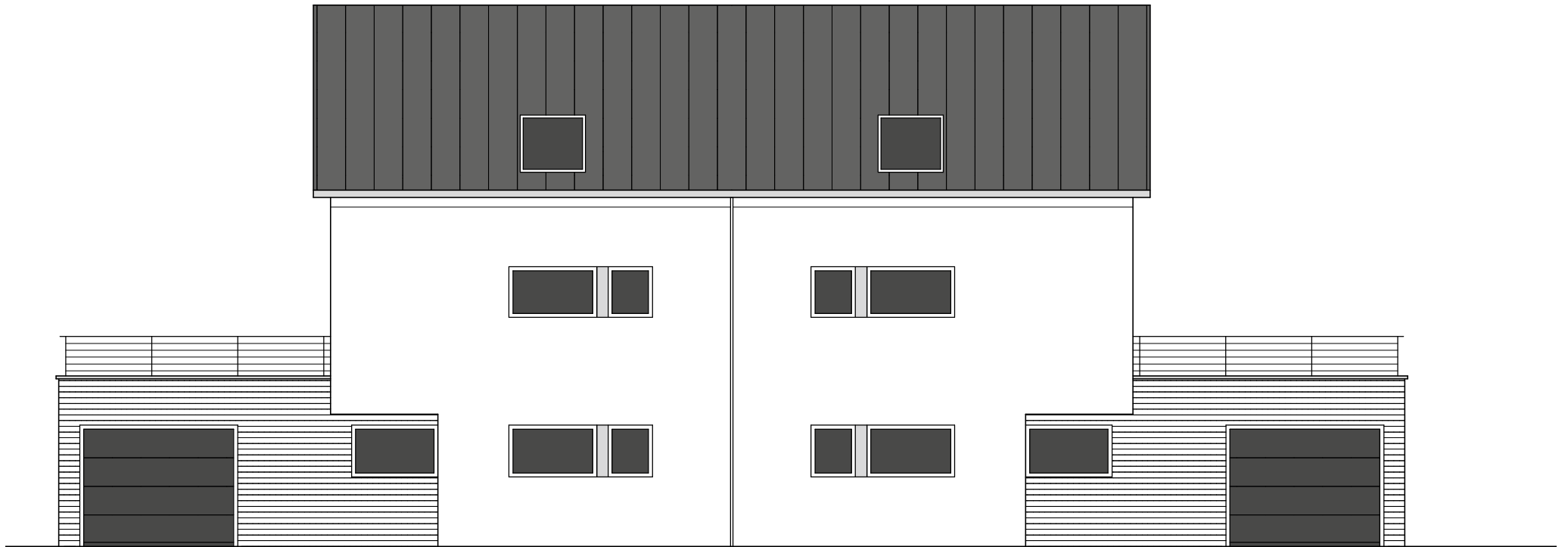
43629271
5814238

Maßstab 1:1000 Meter

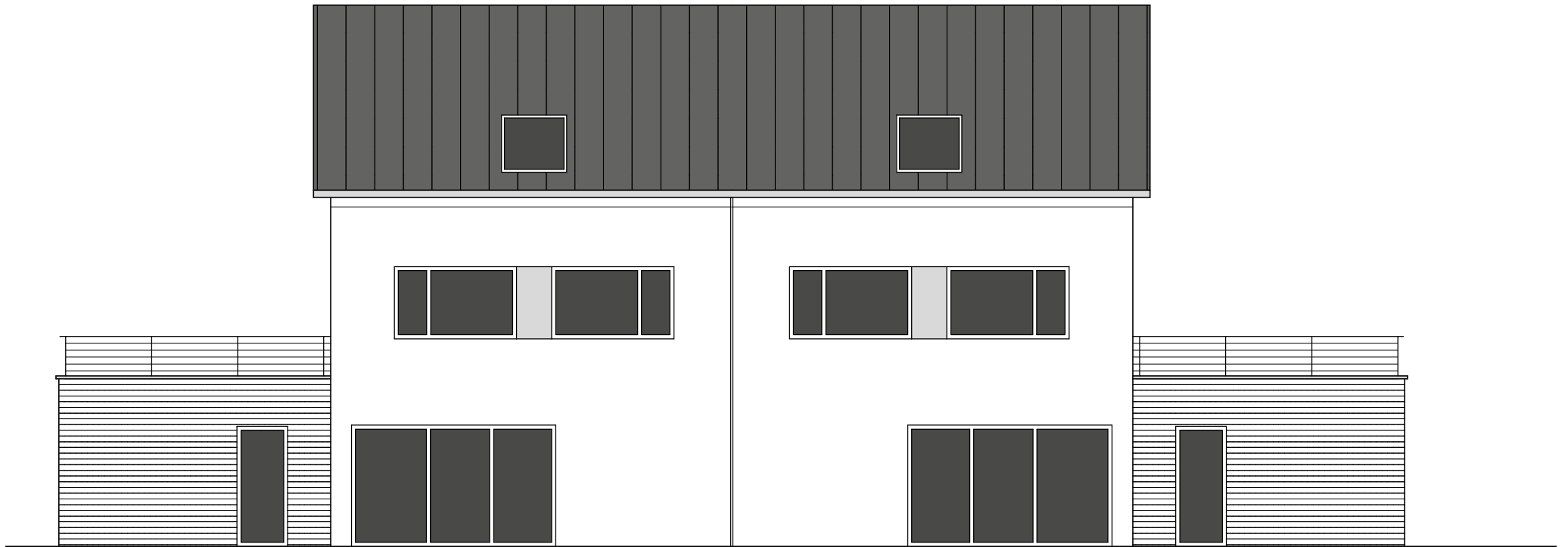
Vervielfältigung nur in analoger Form für den eigenen Gebrauch.
Zur Maßentnahme nur bedingt geeignet.

Geschäftszeichen: BV Dickenreishausen

Amt für Digitalisierung, Breitband und Vermessung Memmingen
Bismarckstraße 1
87700 Memmingen



↘ ansicht nord-ost



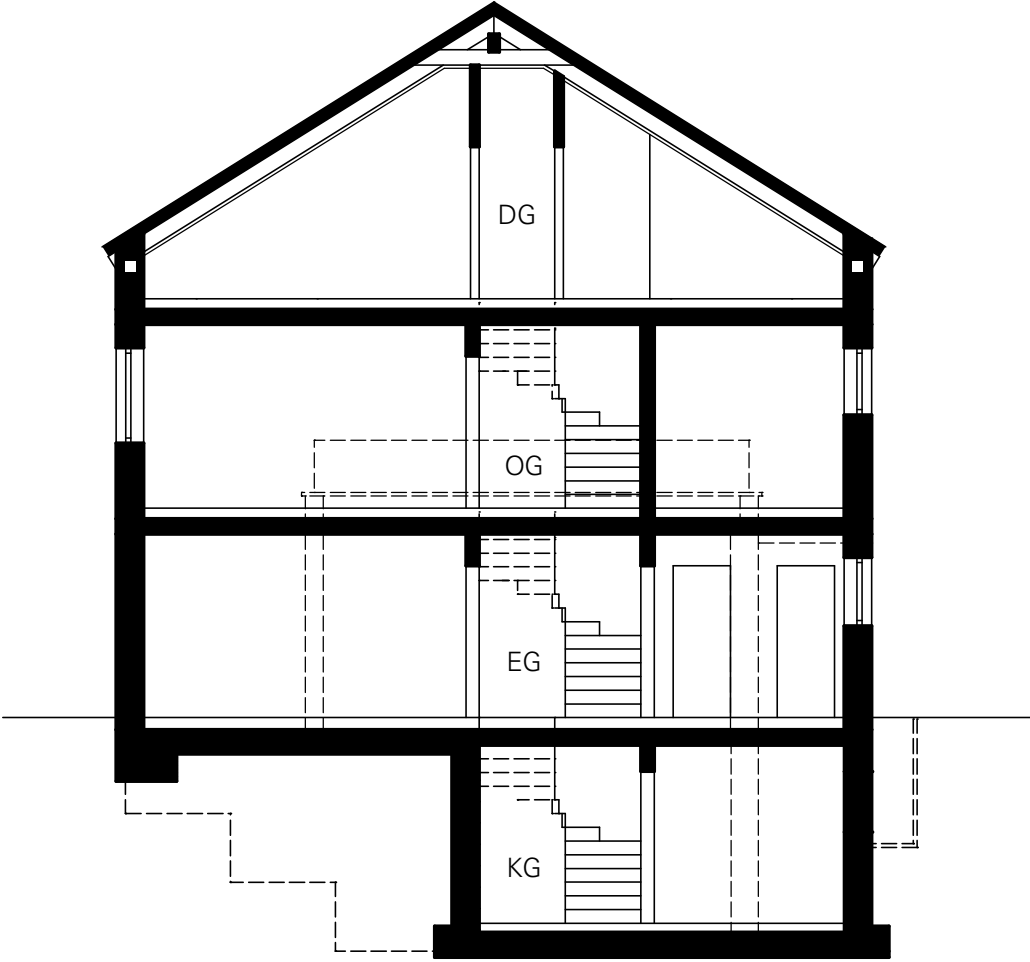
↘ ansicht süd-west



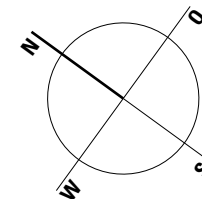
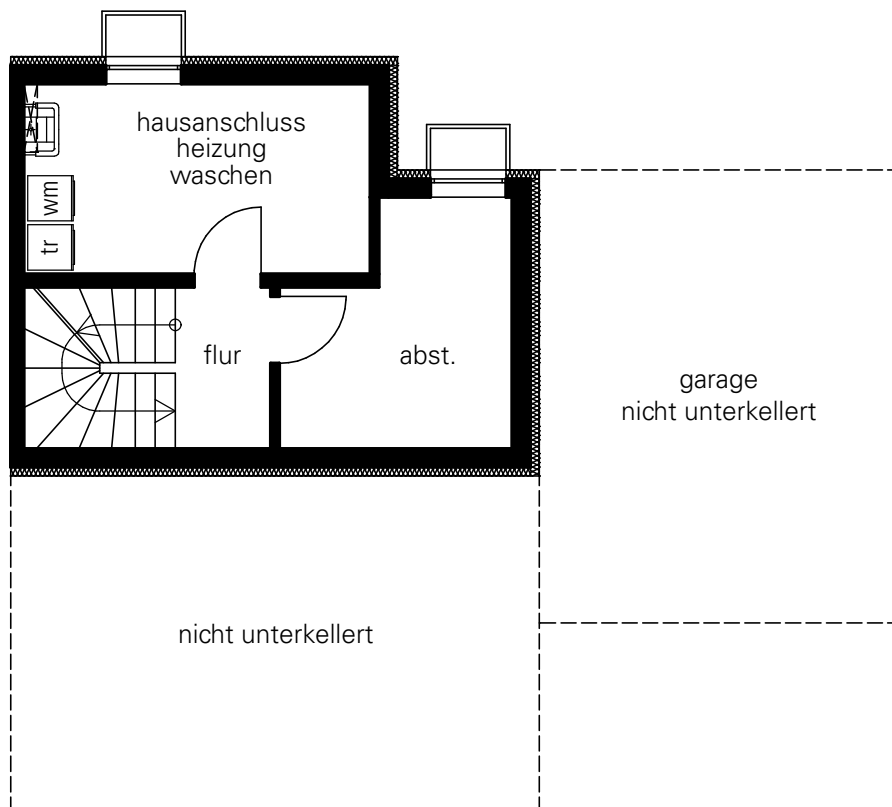
↘ ansicht süd-ost



↘ ansicht nord-west

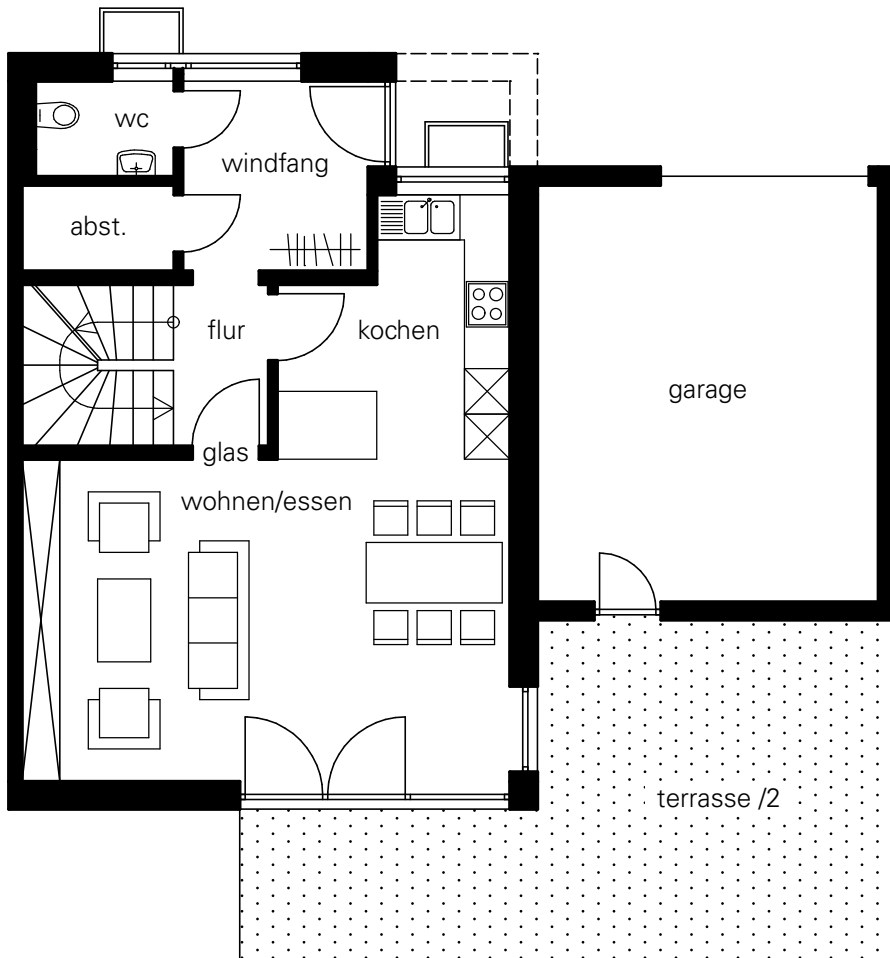
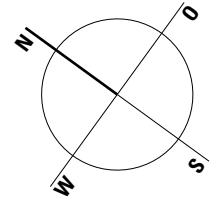


↘ schnitt a-a



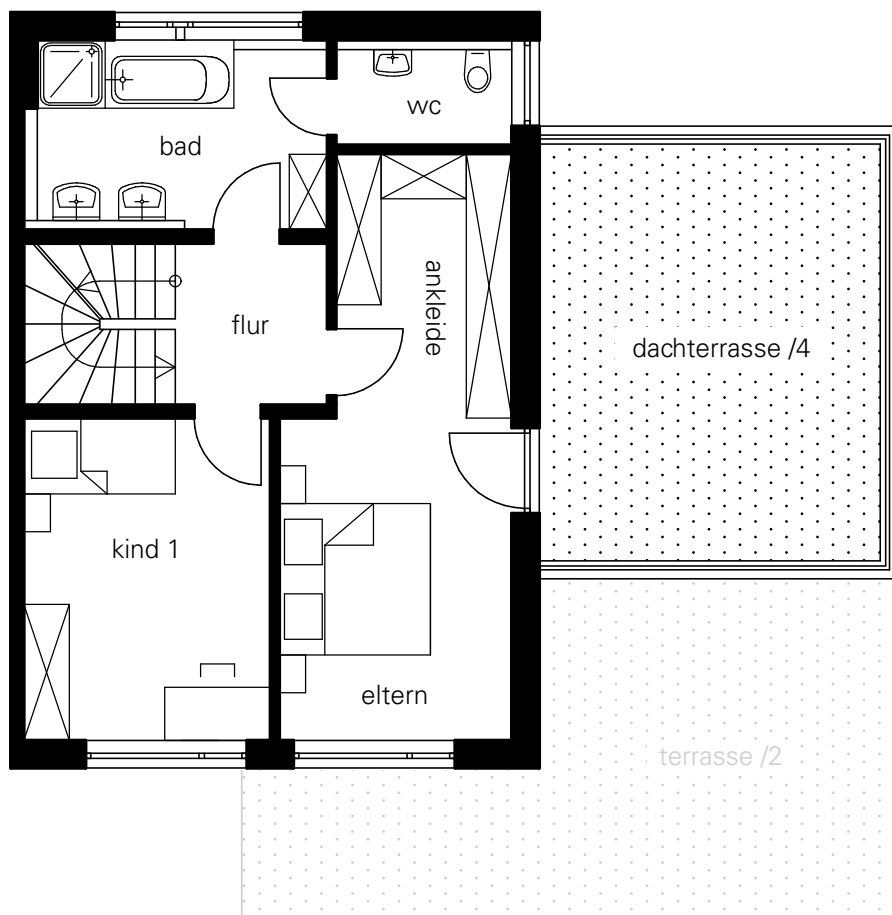
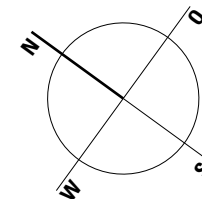
↘ kellergeschoss dhh 1

abstellraum	8,68 m ²
flur	2,70 m ²
ha/heizung/waschen	11,52 m ²
nutzfläche kg	22,90 m²
wohnfläche gesamt	157,57 m²



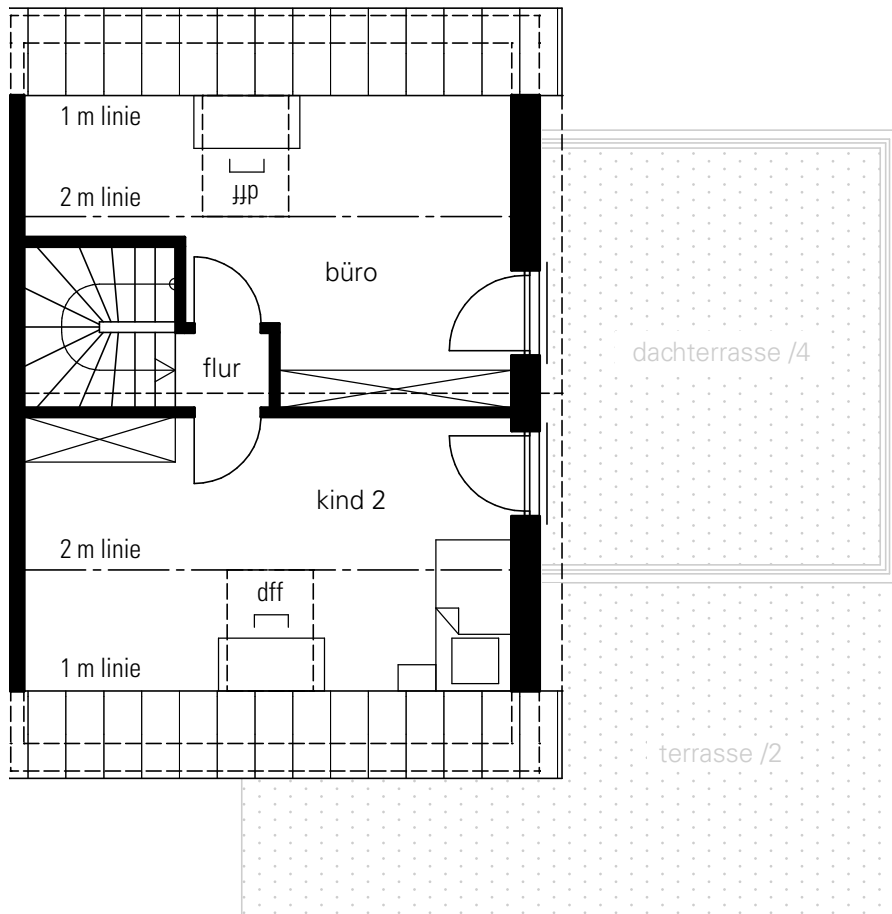
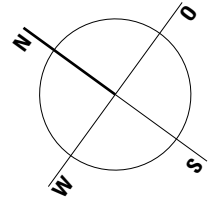
↘ **erdgeschoss dhh 1**

abst.	2,25 m ²
flur	2,66 m ²
kochen	9,06 m ²
terrasse/2	14,41 m ²
wc	2,28 m ²
windfang	6,31 m ²
wohnen/essen	27,86 m ²
<hr/>	
wohnfläche eg	64,83 m ²
wohnfläche gesamt	157,57 m ²
<hr/>	
garage	24,85 m ²
<hr/>	
nutzfläche gesamt	47,75 m ²



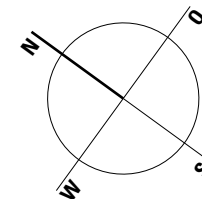
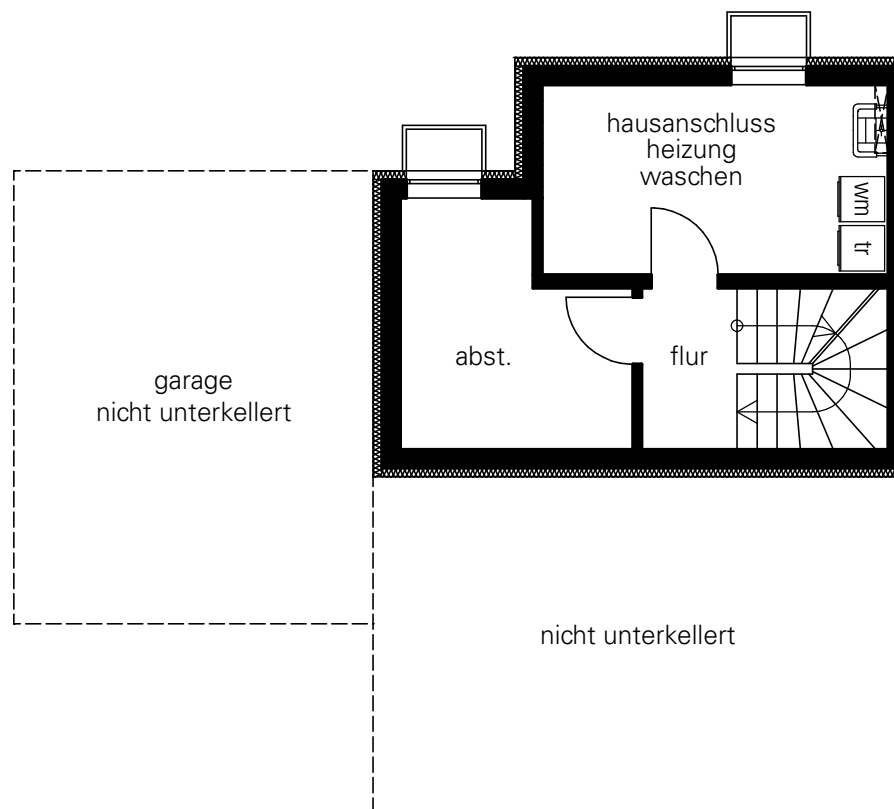
↘ **obergeschoss dhh 1**

ankleide	8,02 m ²
bad	9,76 m ²
dachterrasse /4	6,12 m ²
eltern	13,09 m ²
flur	4,24 m ²
kind 1	13,68 m ²
wc	3,17 m ²
wohnfläche og	58,08 m²
wohnfläche gesamt	157,57 m²



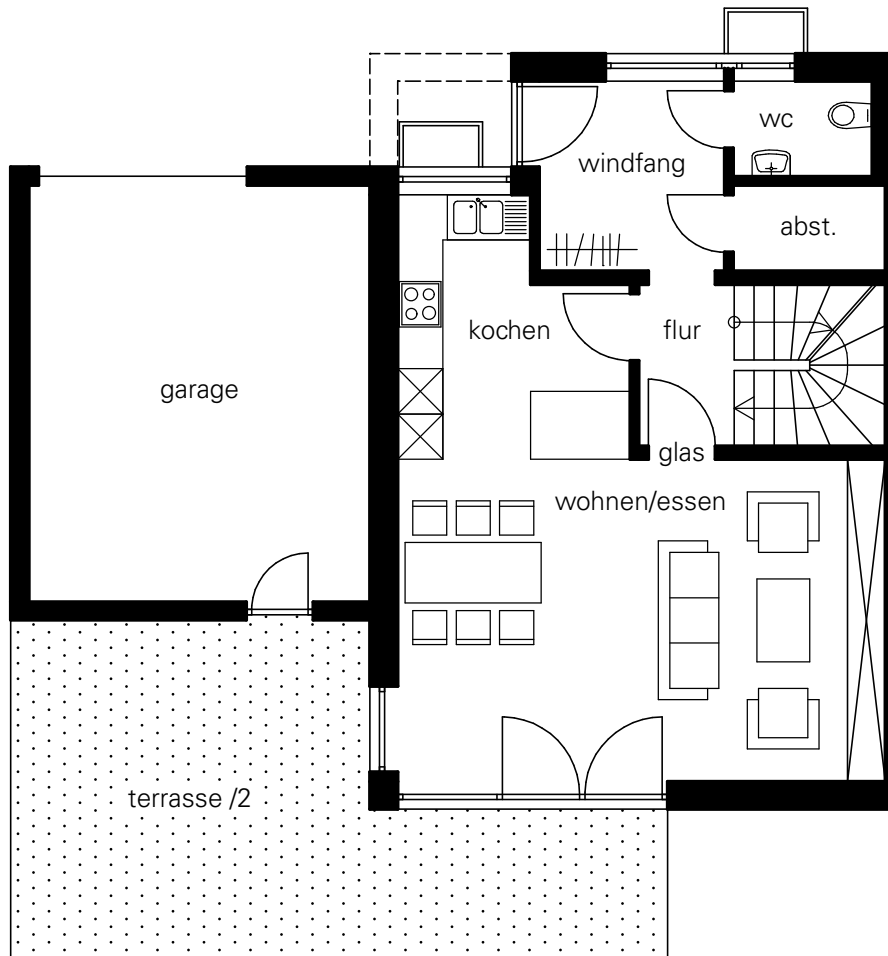
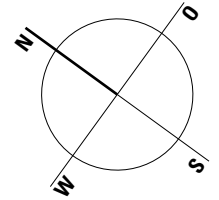
↘ **dachgeschoss dhh 1**

büro	15,27 m ²
flur	1,24 m ²
kind 2	18,15 m ²
wohnfläche dg	34,66 m ²
wohnfläche gesamt	157,57 m ²



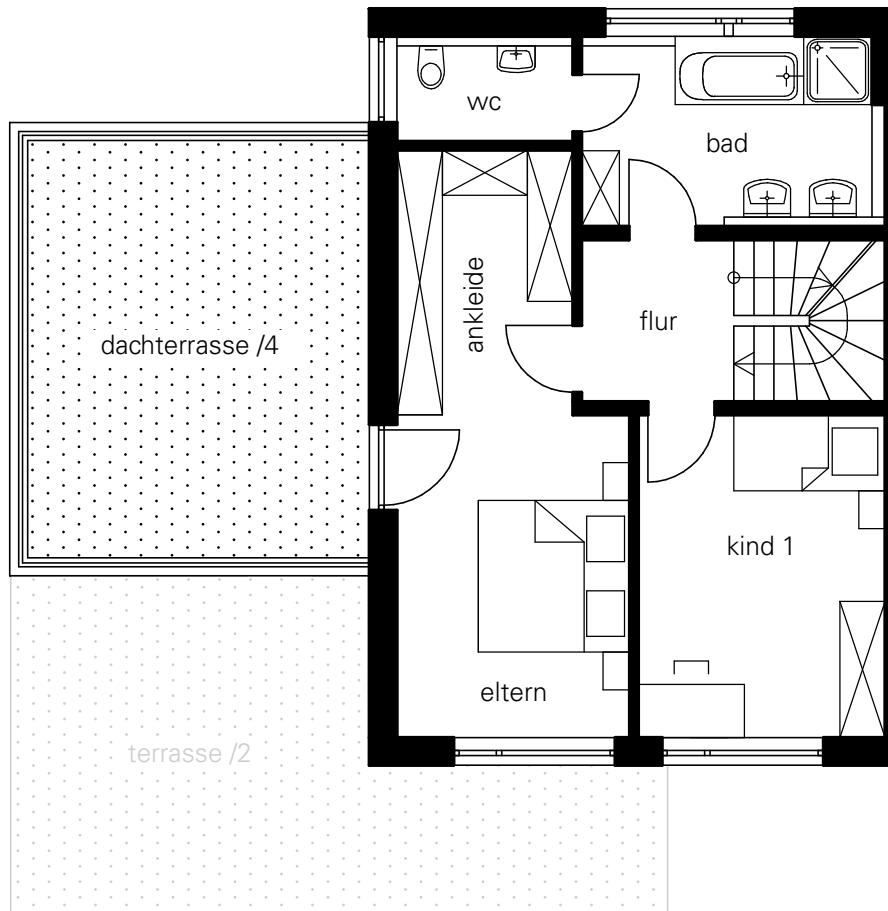
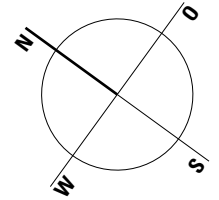
↘ **kellergeschoss** dhh 2

abstellraum	8,68 m ²
flur	2,70 m ²
ha/heizung/waschen	11,52 m ²
nutzfläche kg	22,90 m²
wohnfläche gesamt	157,58 m²



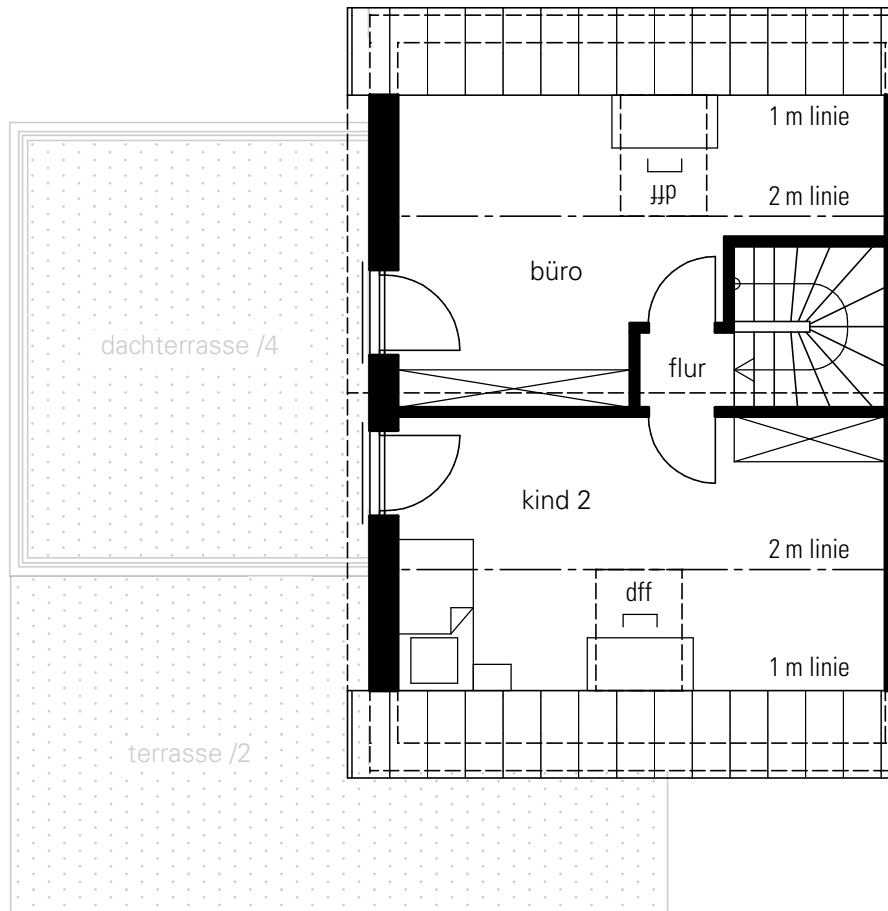
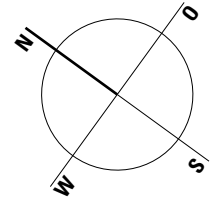
↘ erdgeschoss dhh 2

abst.	2,25 m ²
flur	2,66 m ²
kochen	9,07 m ²
terrasse/2	14,41 m ²
wc	2,28 m ²
windfang	6,31 m ²
wohnen/essen	27,86 m ²
<hr/>	
wohnfläche eg	64,83 m ²
wohnfläche gesamt	157,58 m ²
<hr/>	
garage	24,85 m ²
<hr/>	
nutzfläche gesamt	47,75 m ²



↘ **obergeschoss dhh 2**

ankleide	8,02 m ²
bad	9,76 m ²
dachterrasse /4	6,12 m ²
eltern	13,09 m ²
flur	4,24 m ²
kind 1	13,68 m ²
wc	3,17 m ²
wohnfläche og	58,08 m²
wohnfläche gesamt	157,58 m²



↘ **dachgeschoss dhh 2**

büro	15,27 m ²
flur	1,24 m ²
kind 2	18,15 m ²
wohnfläche dg	34,66 m ²
wohnfläche gesamt	157,58 m ²

↳ **doppelhaus** am kohlplatz, dickenreishausen

	lage	grundstück ca. m²	wohnfläche ca. m²	vk-preis	garage	gesamt
dhh 1	süd-west	420	157,57	verkauft	verkauft	verkauft
dhh 2	nord-west	380	157,58	verkauft	verkauft	verkauft

die preise sind schlüsselfertig, inklusive grundstück!

↘ kontakt

baupartner gmbh & co. bauträger kg

hopfenstraße 37

87700 memmingen

telefon +49 8331 92 45 88-0

telefax +49 8331 92 45 88-10

mobil +49 170 790 54 30

info@baupartner.com

www.baupartner.com

ansprechpartner

herr brugger

herr hiemer
