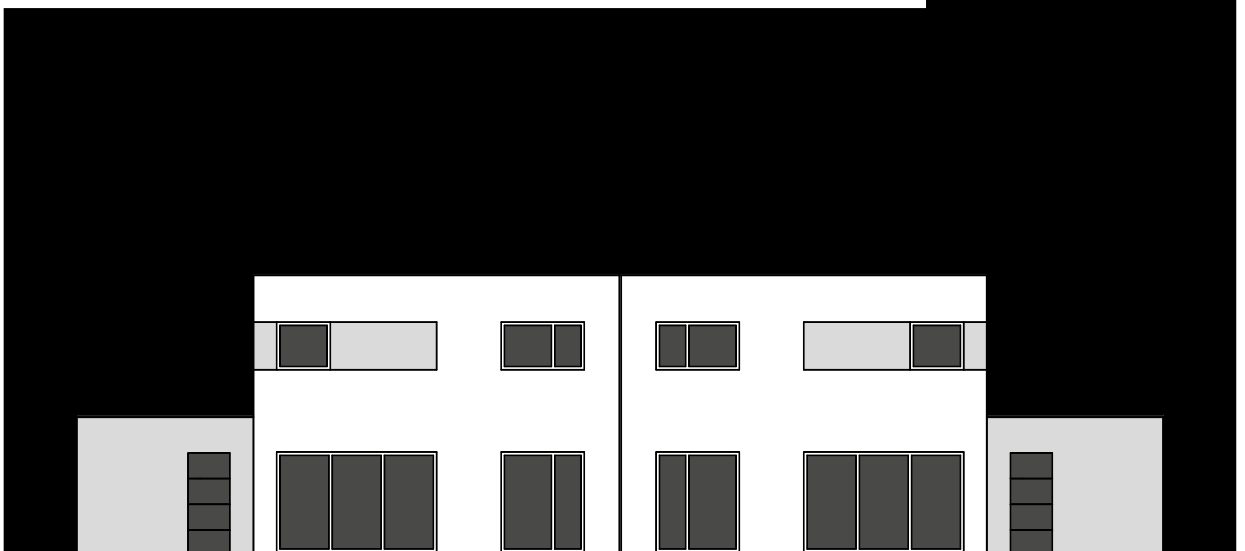


↘ **bauvorhaben** guggenheimerstraße  
das sichere gefühl, das richtige zu tun



baupartner gmbh & co. kg  
hopfenstraße 37  
87700 memmingen  
telefon 08331.924588-0  
telefax 08331.924588-10  
info@baupartner.com

## ↘ **bauvorhaben** guggenheimerstraße, memmingen

in einem der letzten innerstädtischen baugebiete bauen wir auf einem erbpachtgrundstück zwei doppelhäuser. das grundstück befindet sich in der guggenheimerstraße, memmingen.

der baubeginn erfolgt im herbst 2018.

bezugsfertig sind die doppelhäuser ende 2019.

### **preise**

dhh 1	<b>verkauft</b>
dhh 2	<b>verkauft</b>
dhh 3	<b>verkauft</b>
dhh 4	<b>verkauft</b>

garage	je 17.500 €
--------	-------------

die preise sind schlüsselfertig. der erbpachtzins für das grundstück beträgt im jahr 5,25 € pro qm grundstücksfläche.

sonderwünsche und eigenleistungen sind möglich.

## ↘ **objekt**vorteile

- . massivbauweise voll unterkellert
- . einbau einer luftwärmepumpe
- . fußbodenheizung in allen wohnräumen
- . großzügige grundrisse

## ↳ **kurzbaubeschreibung**

- . außenwände in 36,5 cm starkem ziegelmauerwerk
- . außenwandflächen in qualitätshohem 2-lagigen maschinenputz
- . spenglerarbeiten in titanzink
- . qualitätsmarkenfenster in kunststoff mit 3-scheiben-isolierverglasung
- . einbau einer luftwärmepumpe
- . die wohnräume werden über eine fußbodenheizung versorgt
- . qualitätsfliesen in bad, wc, küche und windfang zu einem materialpreis von 30,00 €
- . bodenbeläge im wohn- und schlafbereich in qualitäts-siegel-teppichboden bis maximal 30,00 € brutto fertig verlegt
- . sanitäre einrichtungsgegenstände in weiß



Amt für Digitalisierung, Breitband und Vermessung  
Memmingen

Bismarckstraße 1  
87700 Memmingen

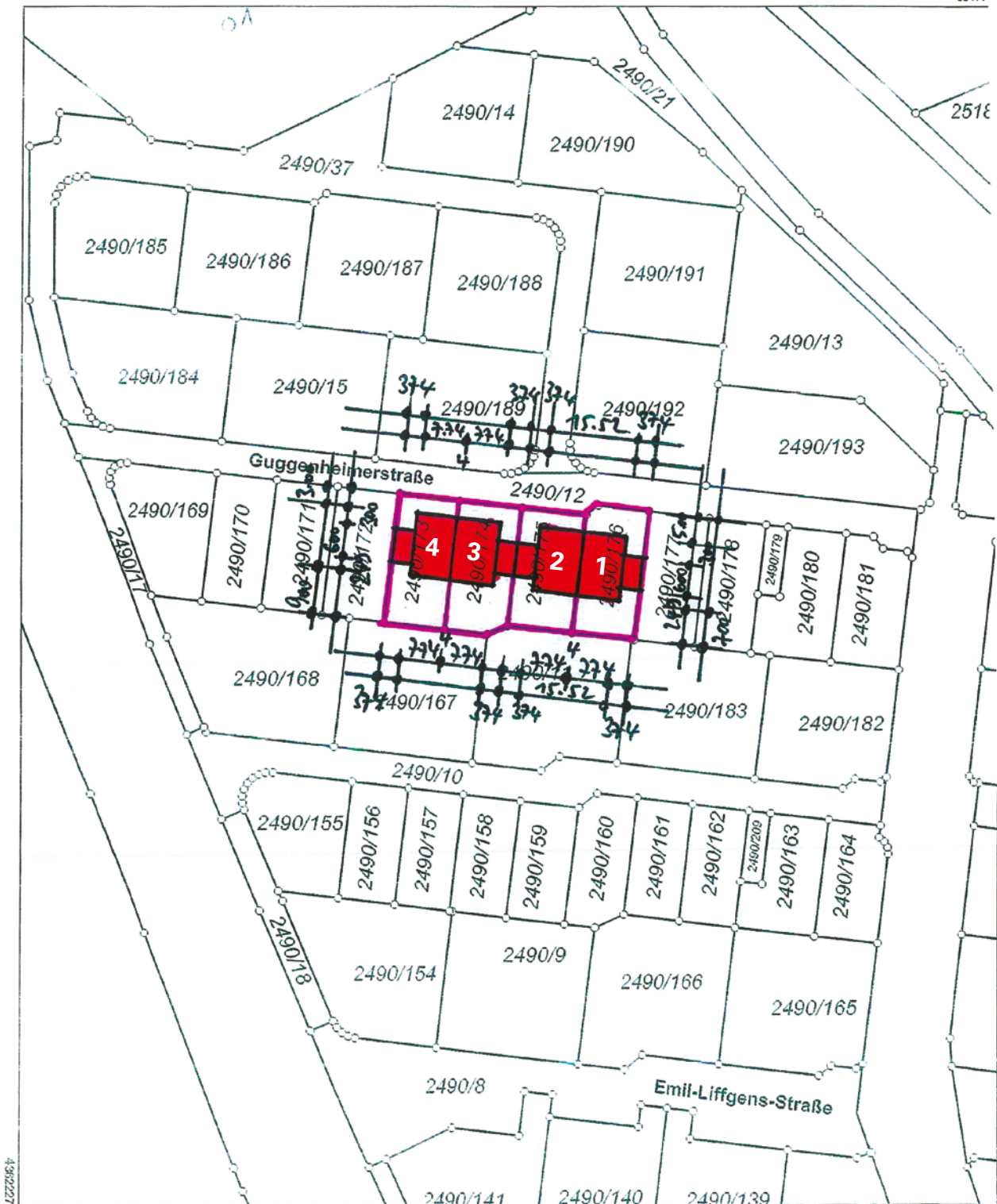
### Auszug aus dem Liegenschaftskataster

Flurkarte 1 : 1000  
zur Bauvorlage nach § 7 Abs. 1 BauV  
Erstellt am 25.04.2018

Flurstück: 2490/173  
Gemarkung: Memmingen

Gemeinde: Stadt Memmingen  
Landkreis: Kreisfreie Stadt  
Bezirk: Schwaben

53177



4392223

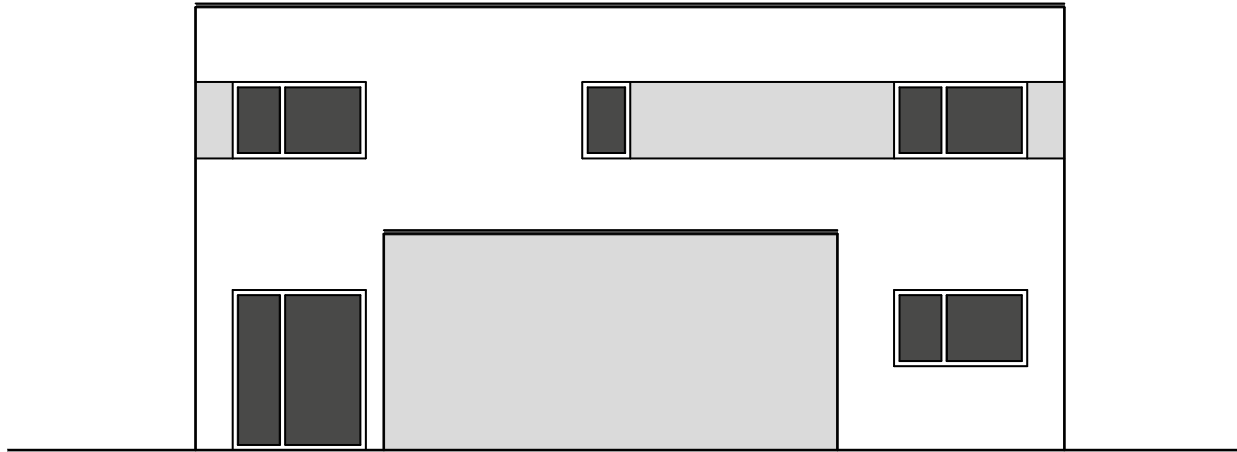
5317569

Maßstab 1:1000 Meter

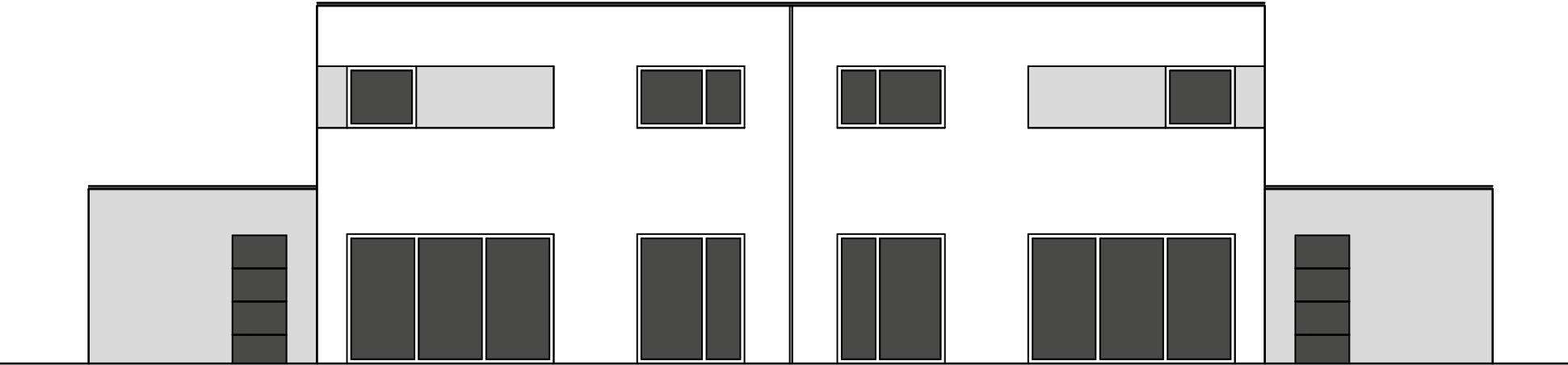
Vervielfältigung nur in analoger Form für den eigenen Gebrauch.  
Zur Maßentnahme nur bedingt geeignet.

Geschäftszeichen: Bauvorlage

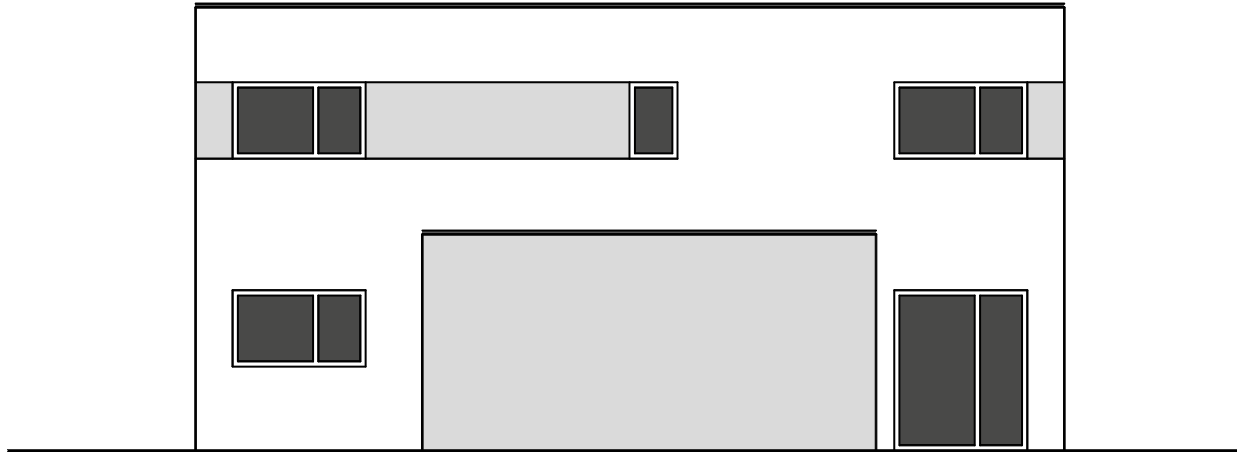
Amt für Digitalisierung, Breitband und Vermessung Memmingen  
Bismarckstraße 1  
87700 Memmingen  
Städtische Unterechtern der Schwaben-Städte



↘ ansicht ost

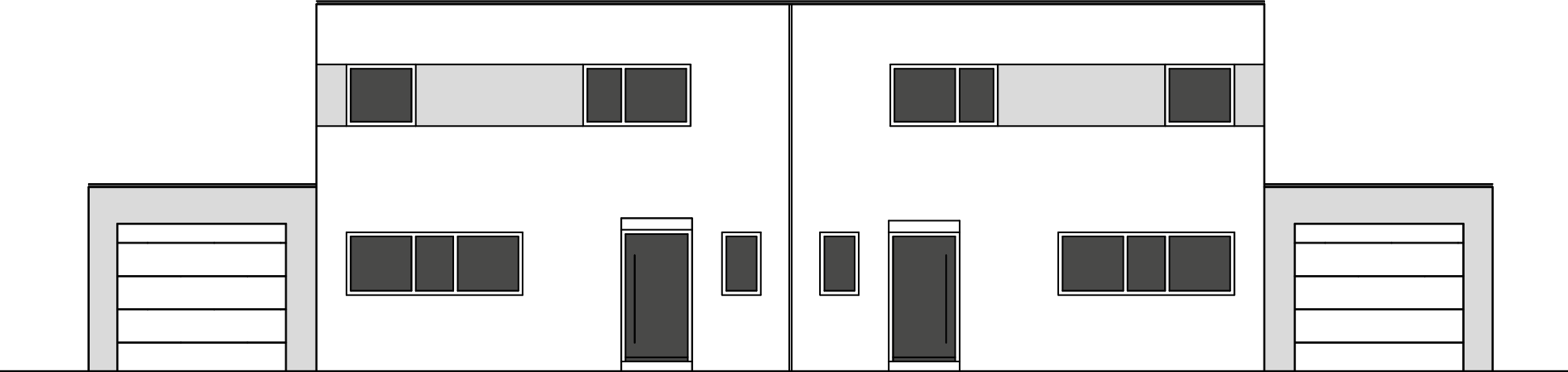


↘ ansicht süd

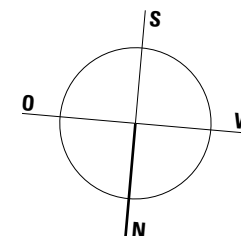
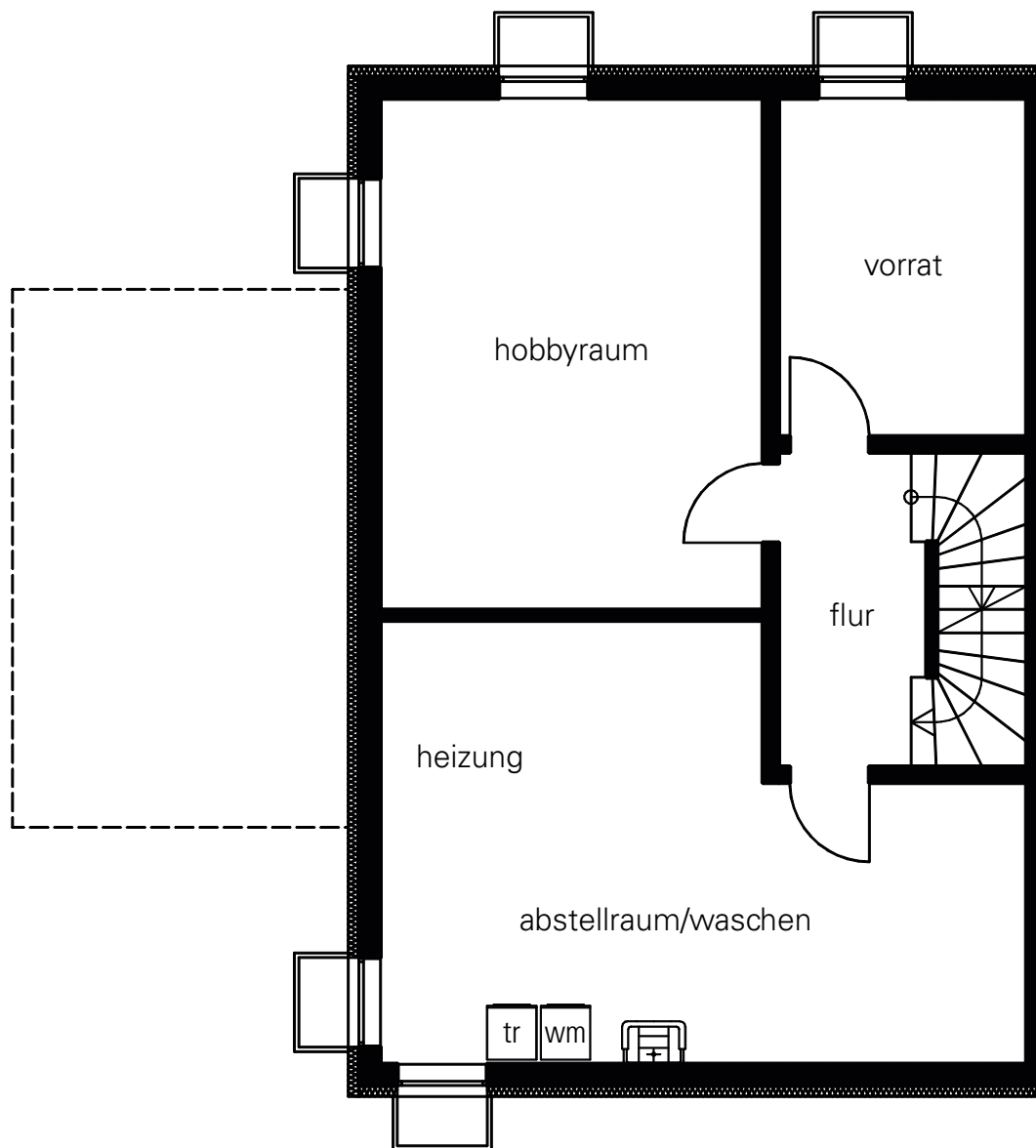


↘ ansicht west



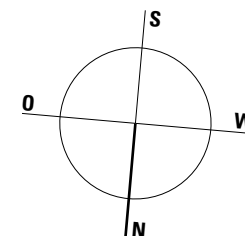
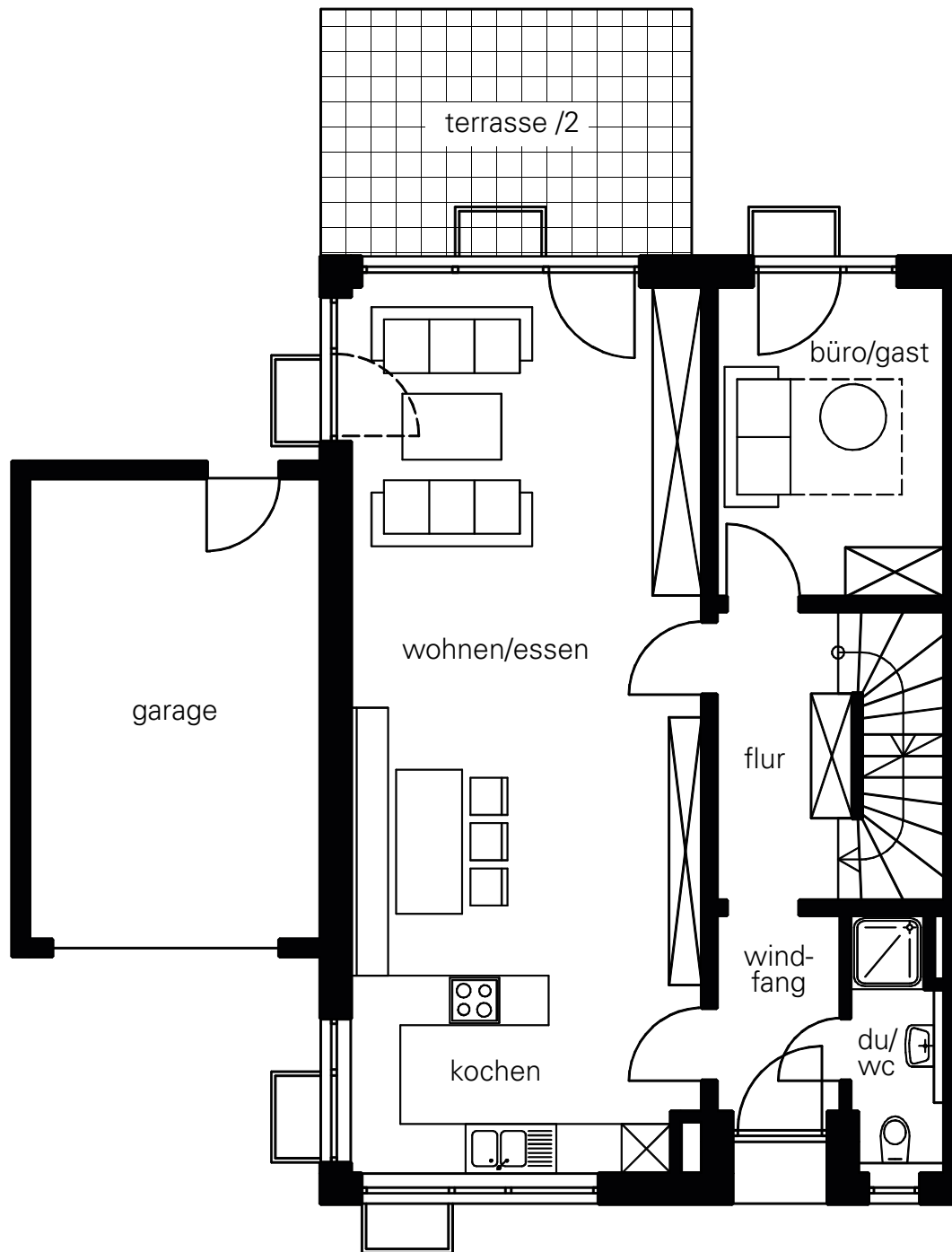


↘ ansicht nord



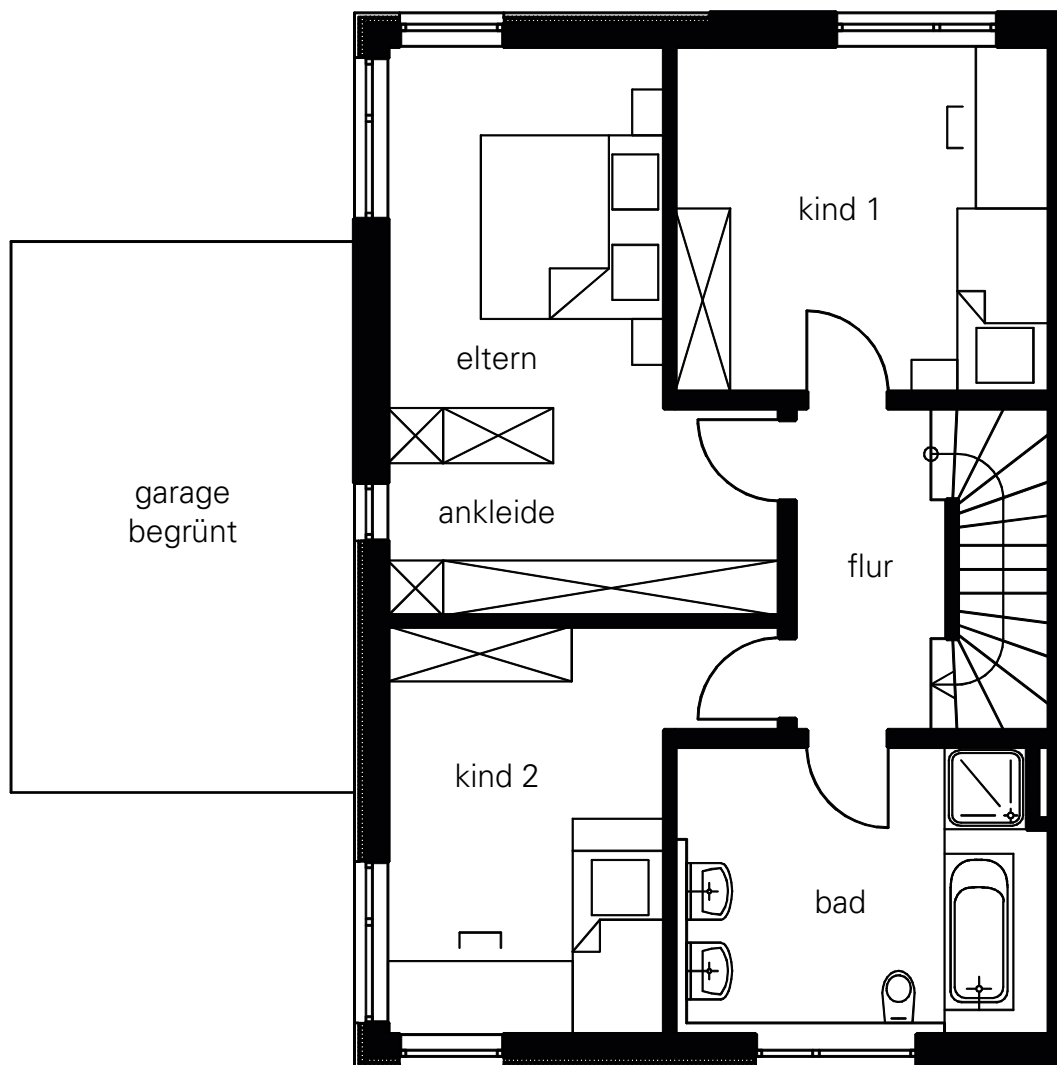
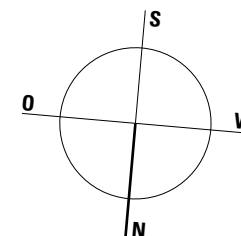
↘ **kellergeschoss** dhh 1/3

flur	9,71 m <sup>2</sup>
vorrat	10,42 m <sup>2</sup>
hobbyraum	24,33 m <sup>2</sup>
abstellraum/waschen	30,34 m <sup>2</sup>
<hr/>	
nutzfläche kg	74,80 m <sup>2</sup>
wohnfläche gesamt	144,32 m <sup>2</sup>



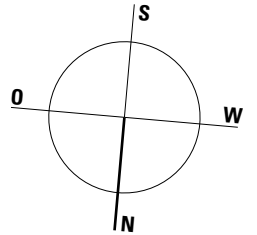
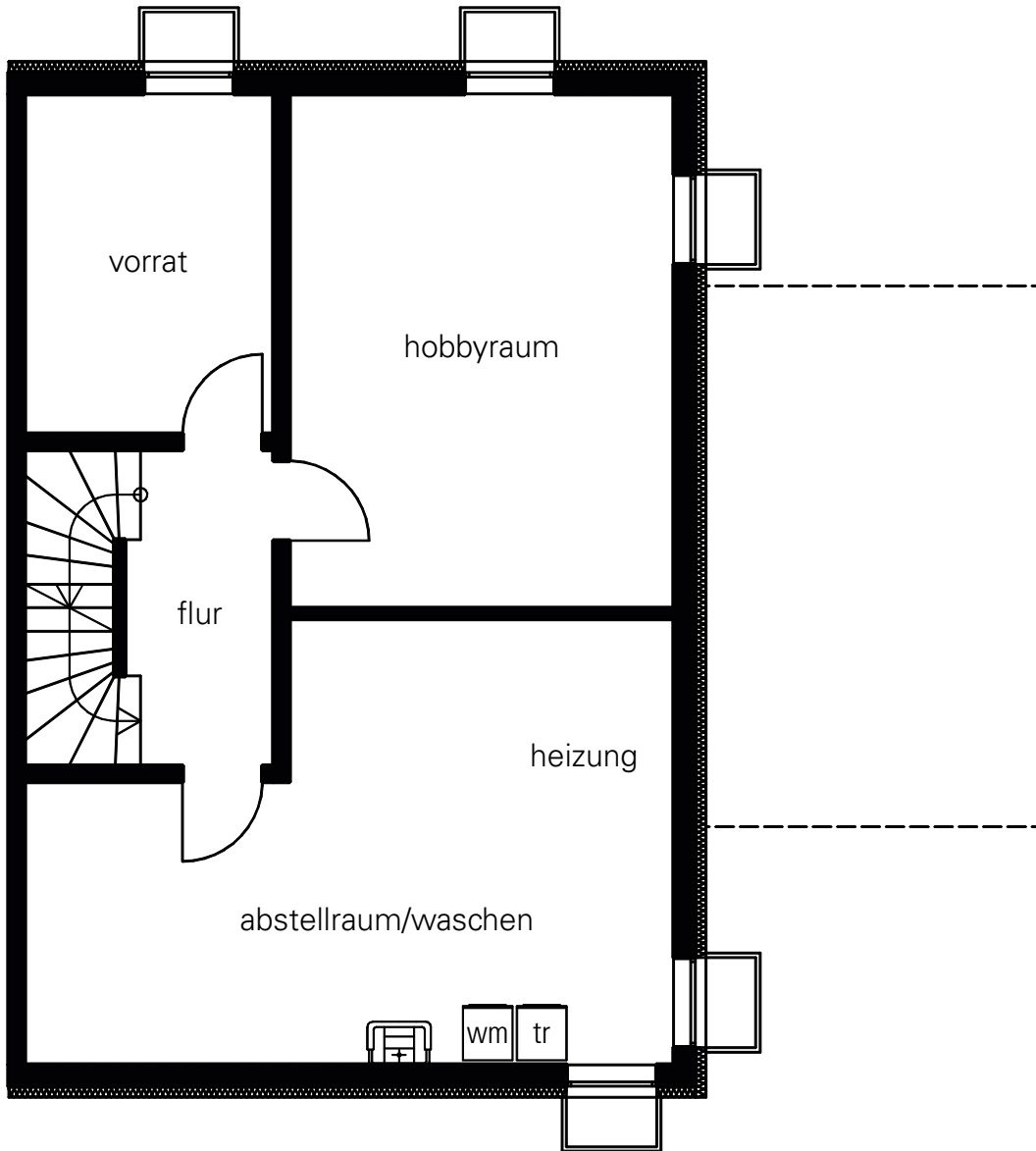
↘ **erdgeschoss** dhh 1/3

büro/gast	10,65 m <sup>2</sup>
du/wc	3,26 m <sup>2</sup>
flur	5,36 m <sup>2</sup>
kochen	9,79 m <sup>2</sup>
terrasse/2 (13,30/2)	6,65 m <sup>2</sup>
windfang	3,80 m <sup>2</sup>
wohnen/essen	36,22 m <sup>2</sup>
<b>wohnfläche eg</b>	<b>75,73 m<sup>2</sup></b>
<b>wohnfläche gesamt</b>	<b>144,32 m<sup>2</sup></b>
<b>nutzfläche garage</b>	<b>19,80 m<sup>2</sup></b>



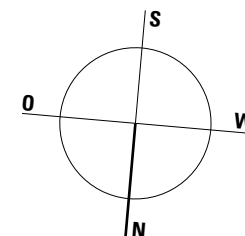
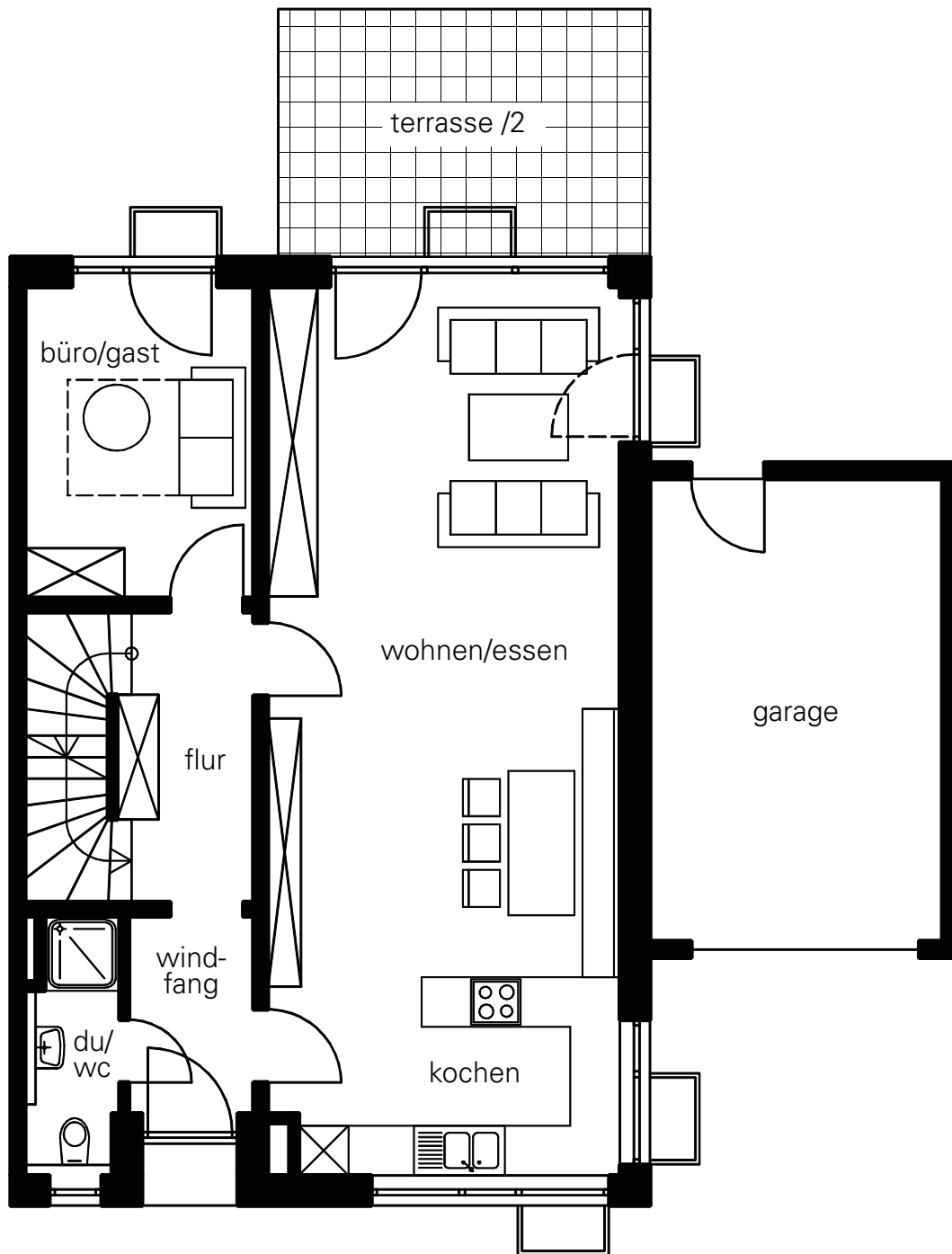
↘ **obergeschoss** dhh 1/3

bad	12,37 m <sup>2</sup>
eltern	21,17 m <sup>2</sup>
flur	5,36 m <sup>2</sup>
kind 1	15,11 m <sup>2</sup>
kind 2	14,58 m <sup>2</sup>
<hr/>	
wohnfläche og	68,59 m <sup>2</sup>
wohnfläche gesamt	144,32 m <sup>2</sup>



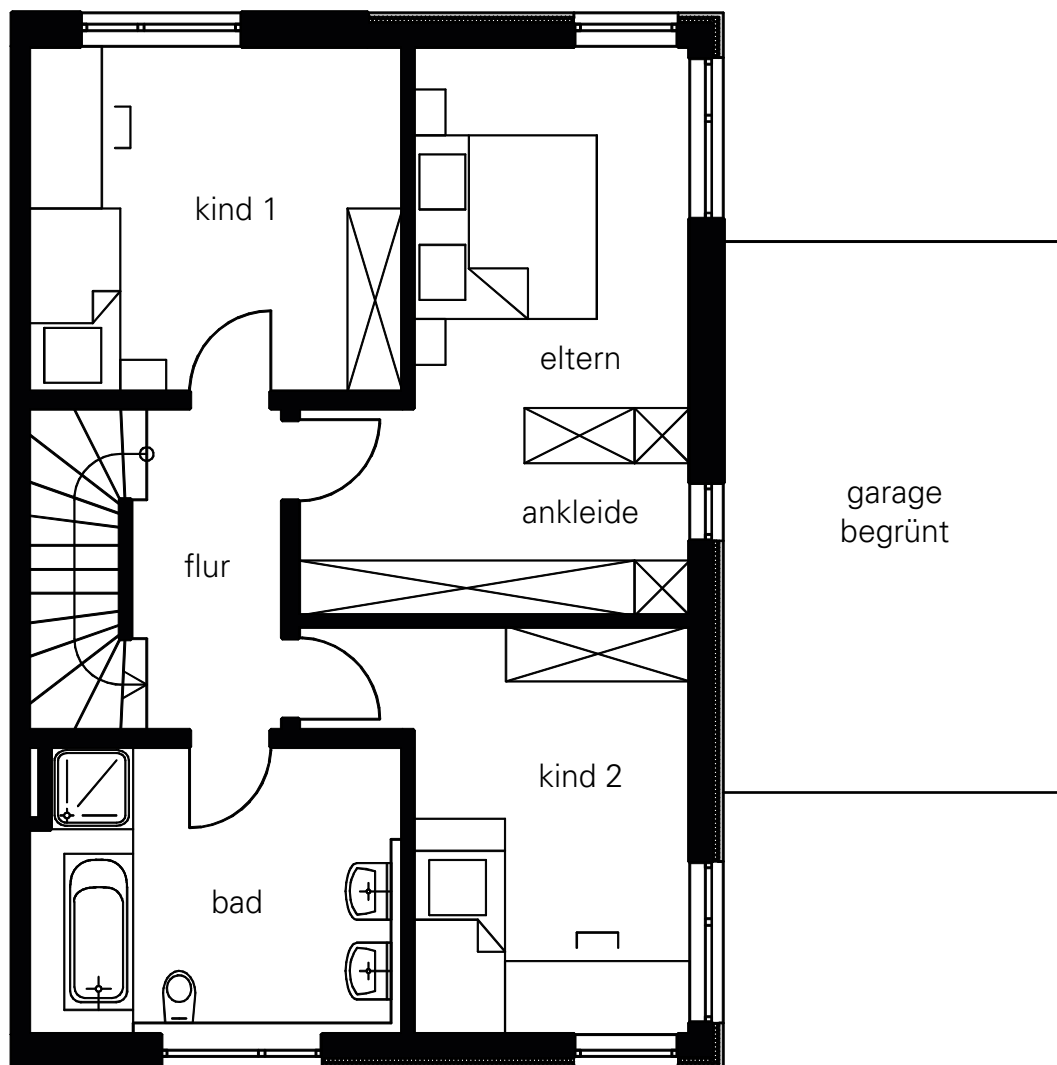
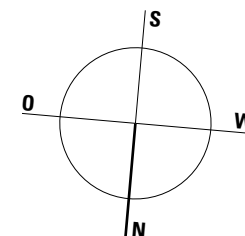
↘ **kellergeschoss** dhh 2/4

flur	9,71 m <sup>2</sup>
vorrat	10,42 m <sup>2</sup>
hobbyraum	24,33 m <sup>2</sup>
abstellraum/waschen	30,34 m <sup>2</sup>
<b>nutzfläche kg</b>	<b>74,80 m<sup>2</sup></b>
<b>wohnfläche gesamt</b>	<b>144,32 m<sup>2</sup></b>



↘ **erdgeschoss** dhh 2/4

büro/gast	10,65 m <sup>2</sup>
du/wc	3,26 m <sup>2</sup>
flur	5,36 m <sup>2</sup>
kochen	9,79 m <sup>2</sup>
terrasse/2 (13,30/2)	6,65 m <sup>2</sup>
windfang	3,80 m <sup>2</sup>
wohnen/essen	36,22 m <sup>2</sup>
<b>wohnfläche eg</b>	<b>75,73 m<sup>2</sup></b>
<b>wohnfläche gesamt</b>	<b>144,32 m<sup>2</sup></b>
<b>nutzfläche garage</b>	<b>19,80 m<sup>2</sup></b>



↘ **obergeschoss** dhh 2/4

bad	12,37 m <sup>2</sup>
eltern	21,17 m <sup>2</sup>
flur	5,36 m <sup>2</sup>
kind 1	15,11 m <sup>2</sup>
kind 2	14,58 m <sup>2</sup>
<hr/>	
wohnfläche og	68,59 m <sup>2</sup>
wohnfläche gesamt	144,32 m <sup>2</sup>

↘ **doppelhaus** guggenheimerstraße, memmingen

	<b>lage</b>	<b>grundstück ca. m<sup>2</sup></b>	<b>wohnfläche ca. m<sup>2</sup></b>	<b>vk-preis</b>	<b>garage</b>	<b>gesamtpreis</b>
dhh 1	ost-süd	274	144,32	309.500 €	17.500 €	<b>verkauft</b>
dhh 2	süd-west	253	144,32	322.500 €	17.500 €	<b>verkauft</b>
dhh 3	ost-süd	272	144,32	309.500 €	17.500 €	<b>verkauft</b>
dhh 4	süd-west	276	144,32	322.500 €	17.500 €	<b>verkauft</b>

**die preise sind schlüsselfertig, aber ohne grundstück!**

erbpachtzins 5,25 € pro qm/jahr



## ↘ kontakt

---

**baupartner gmbh & co. bauträger kg**

---

hopfenstraße 37

---

87700 memmingen

---

---

**telefon** +49 8331 92 45 88-0

---

**telefax** +49 8331 92 45 88-10

---

**mobil** +49 170 790 54 30

---

---

[info@baupartner.com](mailto:info@baupartner.com)

---

[www.baupartner.com](http://www.baupartner.com)

---

---

### **ansprechpartner**

---

herr brugger

---

herr hiemer

---