

↘ **doppelhaushälften** hawanger straÙe
das sichere gefühl, das richtige zu tun



baupartner gmbh & co. kg
hopfenstraÙe 37
87700 memmingen
telefon 08331.924588-0
telefax 08331.924588-10
info@baupartner.com

↳ **bauvorhaben** hawanger straÙe, memmingerberg

in schöner ortsrandlage von memmingerberg entstehen diese modernen doppelhäuser mit garten und großer dachterrasse.

einkaufsmöglichkeiten für den täglichen bedarf, sowie kindergarten und schule sind im ort vorhanden.

jede doppelhaushälfte wird mit fußbodenheizung und einer luftwärmepumpe ausgestattet.

jedes doppelhaus verfügt über einen stellplatz am haus und einen garagenstellplatz.

geplanter baubeginn ist anfang 2017, fertigstellung ende 2017.

sonderwünsche und eigenleistungen sind je nach bautenstand möglich.

der schlüsselfertige kaufpreis ist inklusive garage, stellplatz und grundstück.

↳ kurzbaubeschreibung

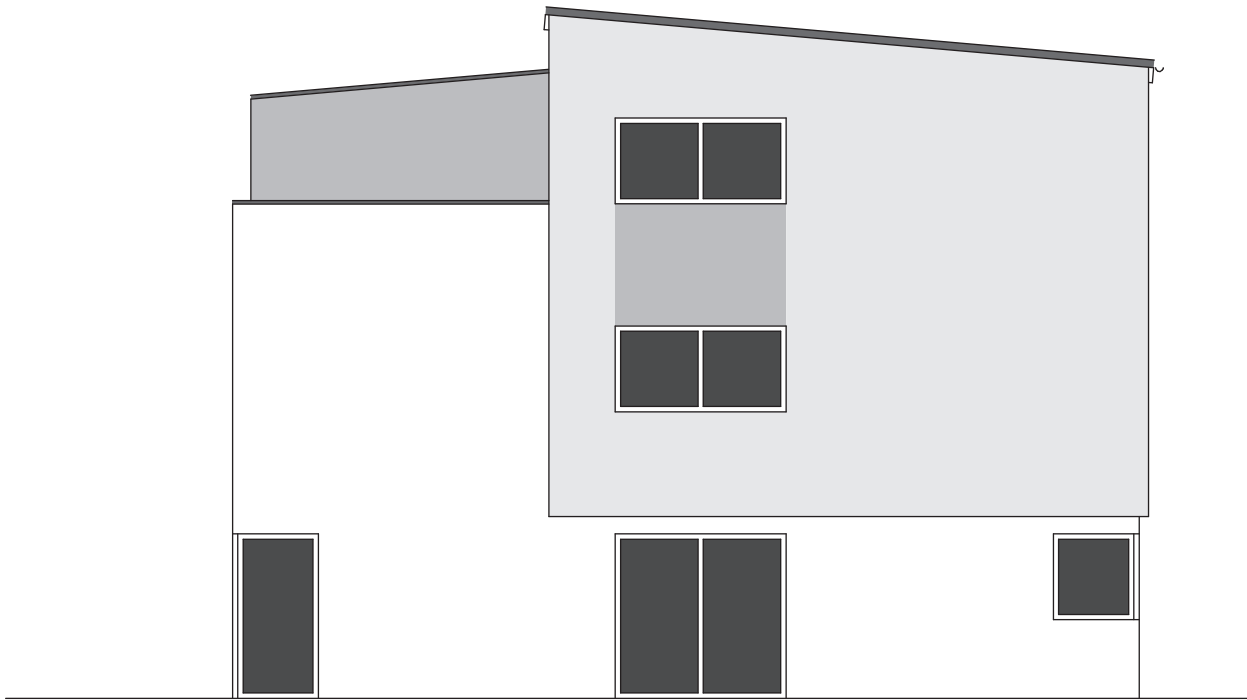
- . außenwände in thermo-schall-steine 37,5 cm
- . fußbodenheizung in allen wohnräumen (eg-dg)
- . luftwärmepumpe
- . außenwandflächen in qualitätshohem 2-lagigem maschinenputz und egalisationsanstrich
- . spenglerarbeiten in titanzink
- . markfenster in kunststoff mit 3-scheiben-isolierverglasung
- . alle fenster erhalten kunststoffrolläden
- . qualitätsfliesen in bad, wc, abstellraum, küche und windfang zu einem materialpreis von 30,00 € brutto
- . bodenbeläge in wohn- und schlafbereich in qualitäts-siegel-teppichboden oder laminat bis maximal 30,00 € brutto fertig verlegt
- . sanitäre einrichtungsgegenstände in weiß
- . garage mit elektrischem tor
- . sonderwünsche und eigenleistungen sind möglich

↘ **preisliste** doppelhaushälften hawanger straÙe

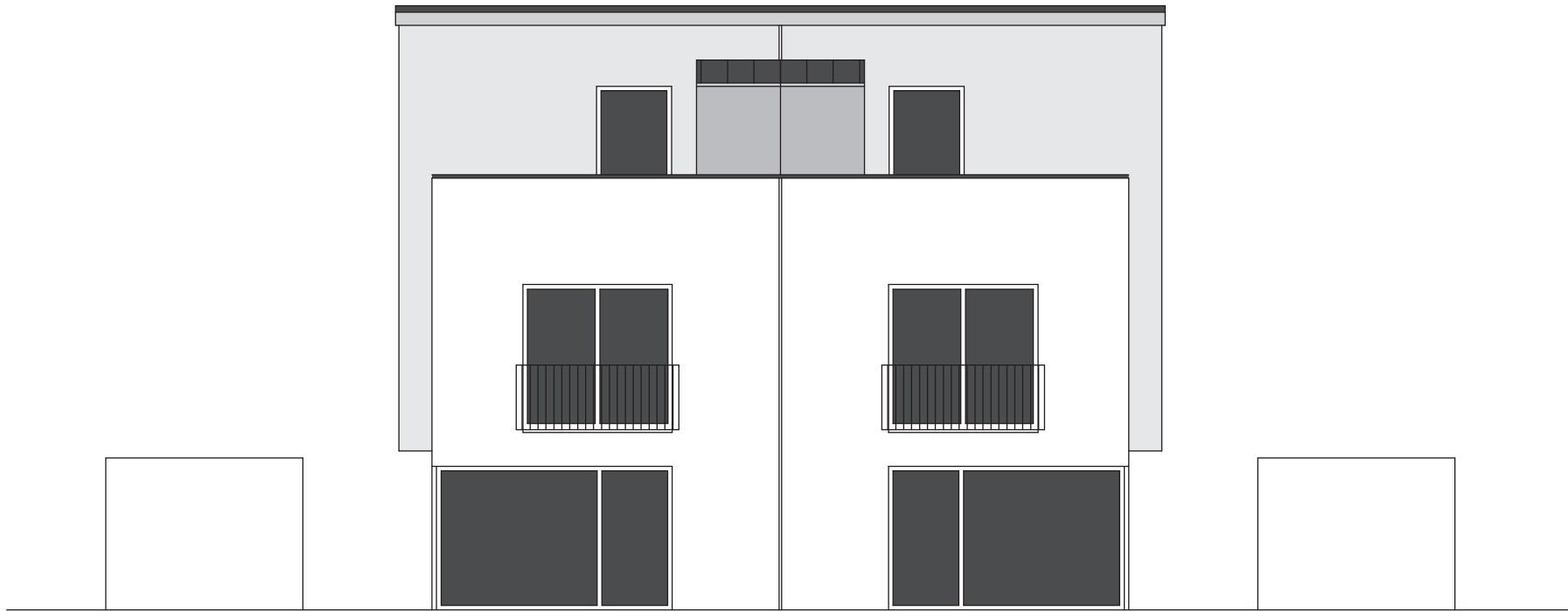
haus nr.	lage	anzahl zimmer	wohnfläche ca. m²	preis
haus 1	süd-west	6	148,49	verkauft
haus 2	süd-ost	6	148,49	verkauft
haus 3	süd-west	6	148,49	verkauft
haus 4	süd-ost	6	148,49	verkauft
haus 5	süd-west	6	148,49	verkauft
haus 6	süd-ost	6	148,49	verkauft
haus 7	süd-west	6	148,49	verkauft
haus 8	süd-ost	6	148,49	verkauft

garage, stellplatz und grundstück im kaufpreis enthalten

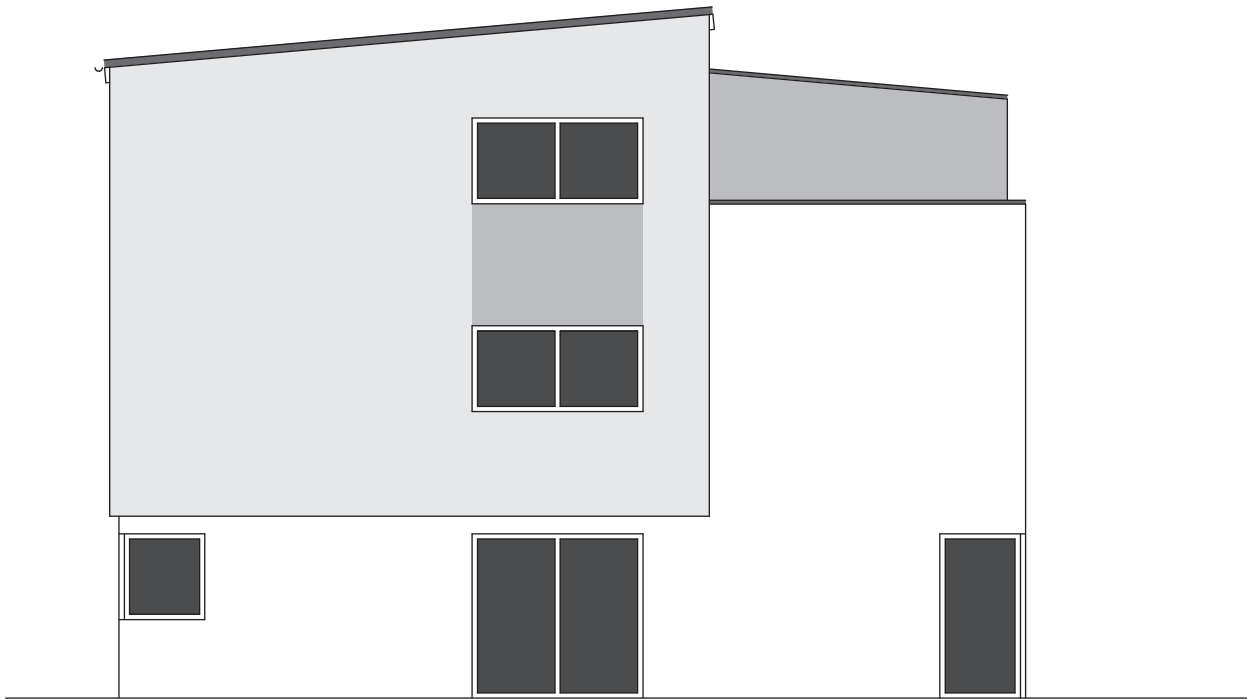




↘ ansicht ost



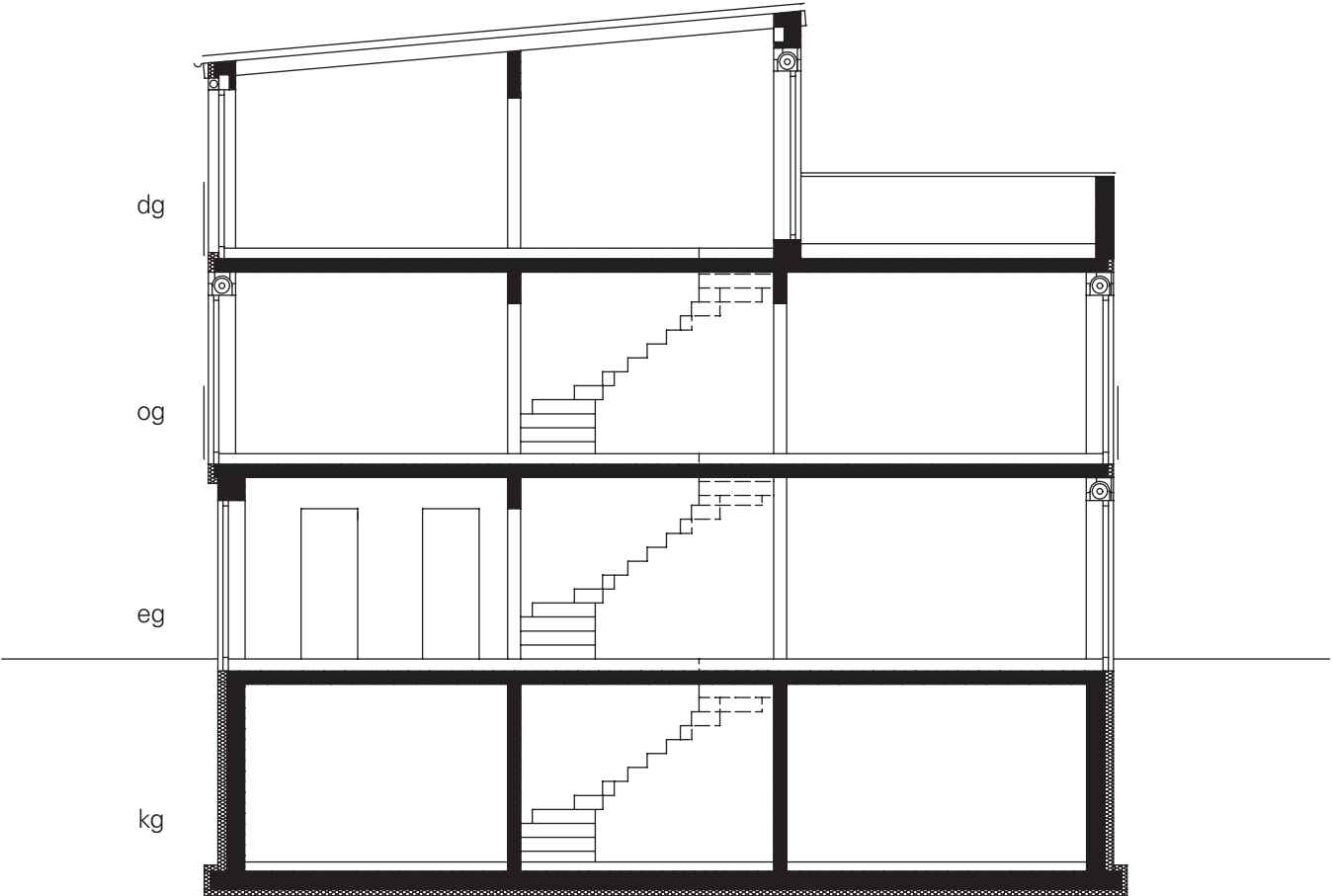
↘ ansicht süd



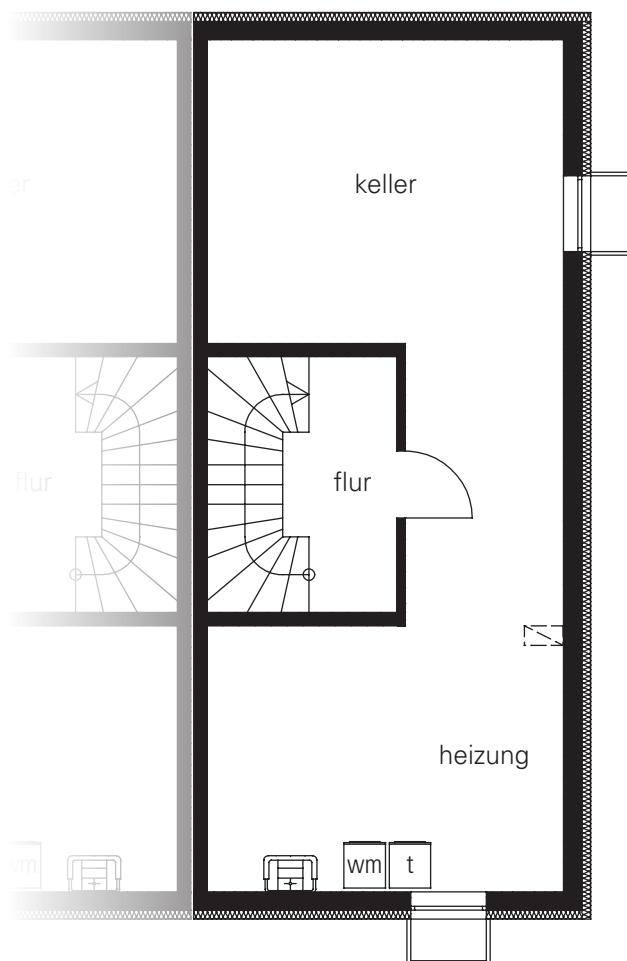
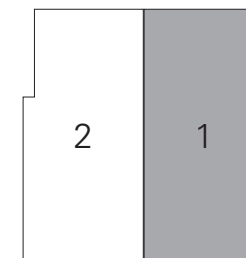
↘ ansicht west



↘ ansicht nord

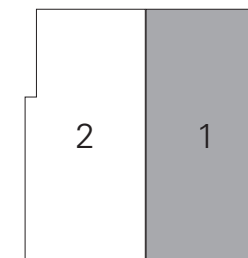
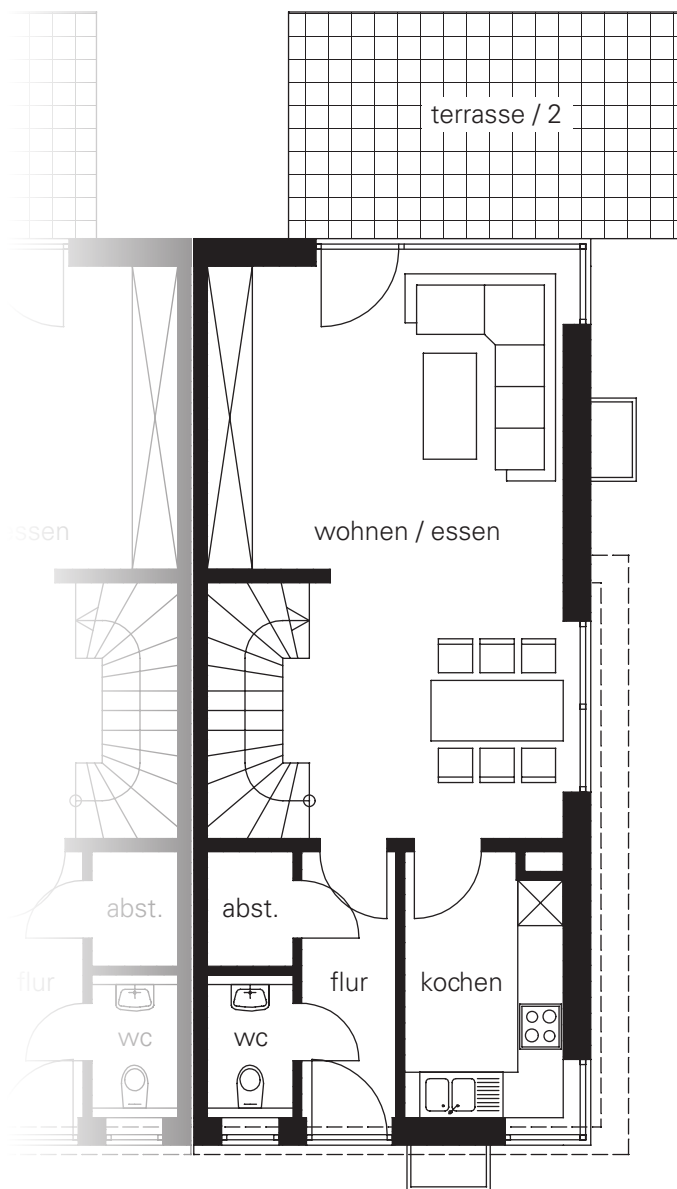


↘ schnitt a – a



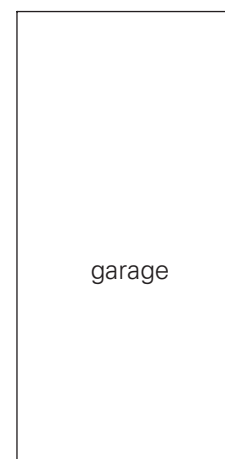
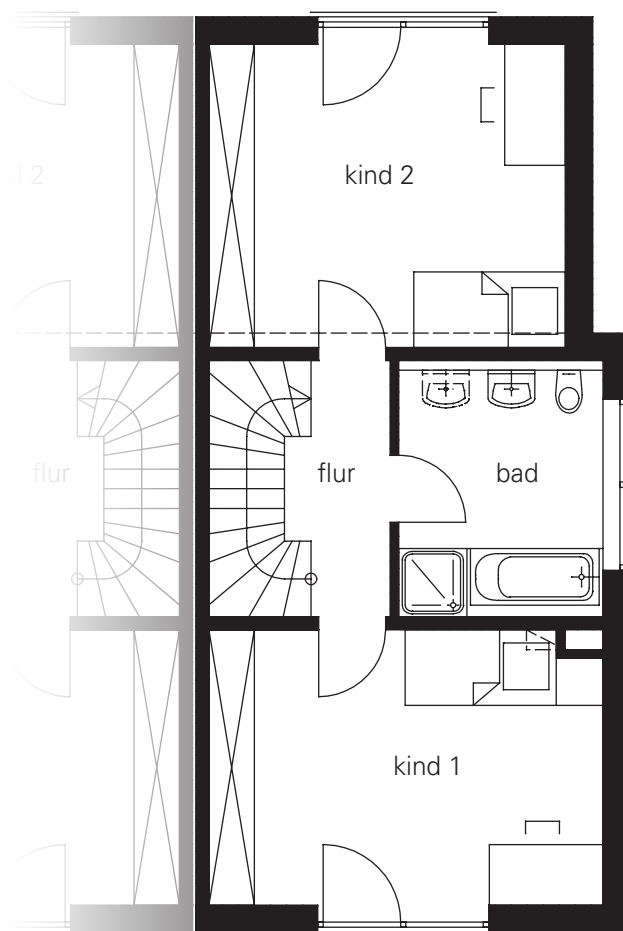
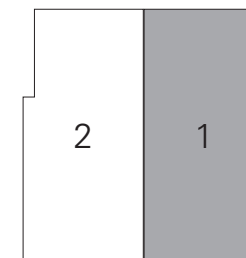
↘ nebennutzflächen

flur	4,42 m ²
keller/heizung	43,33 m ²
nebennutzfläche gesamt	47,75 m ²
wohnfläche	148,49 m ²



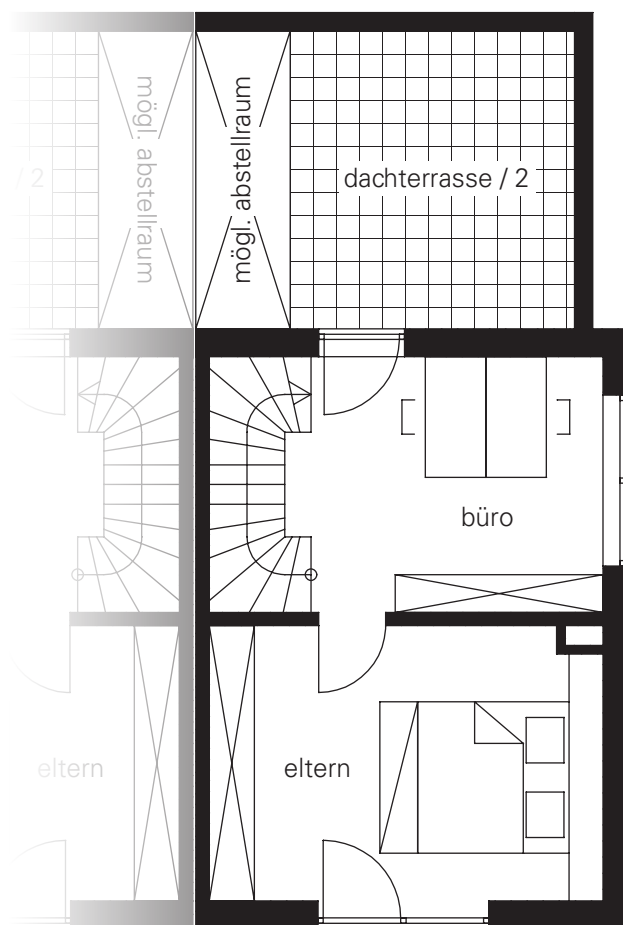
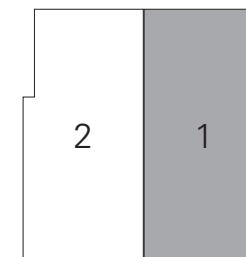
↘ erdgeschoss

abstellraum	1,69 m ²
flur	4,58 m ²
kochen	7,02 m ²
terrasse/2	7,76 m ²
wc	2,11 m ²
wohnen/essen	32,26 m ²
erdgeschoss gesamt	55,42 m²
wohnfläche	148,49 m²



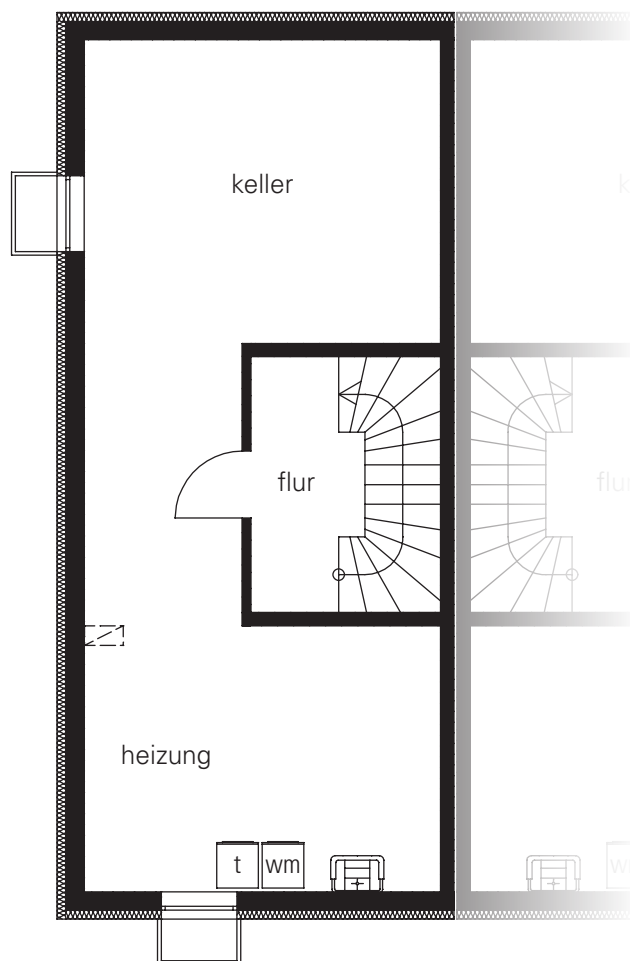
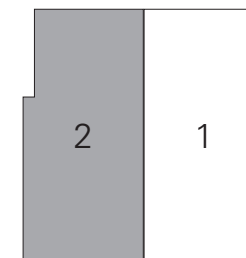
↘ **obergeschoss**

bad	9,00 m ²
flur	3,97 m ²
kind 1	18,95 m ²
kind 2	19,11 m ²
obergeschoss gesamt	51,03 m²
wohnfläche	148,49 m²



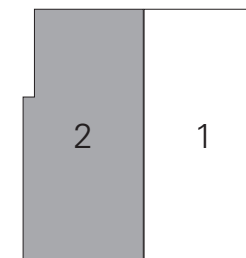
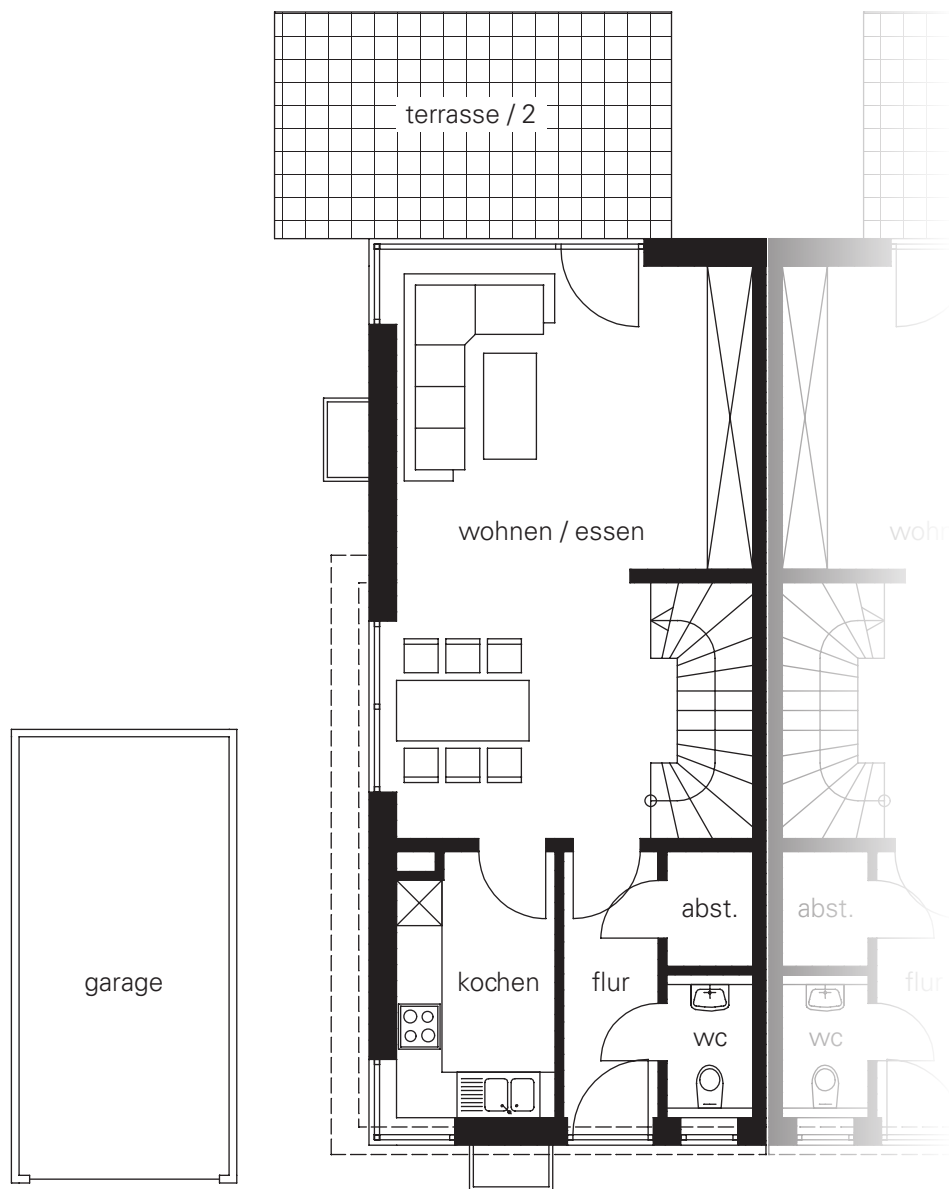
↘ dachgeschoss

büro	13,36 m ²
dachterrasse/2	9,73 m ²
eltern	18,95 m ²
dachgeschoss gesamt	42,04 m²
wohnfläche	148,49 m²



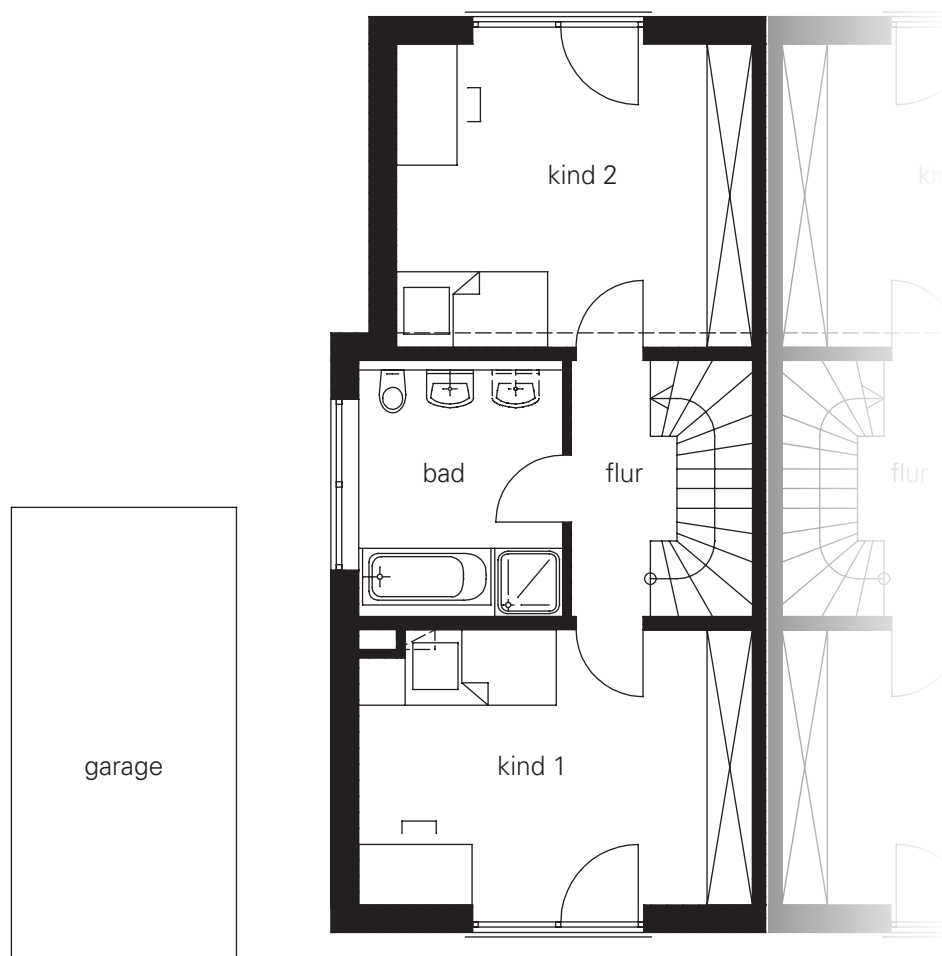
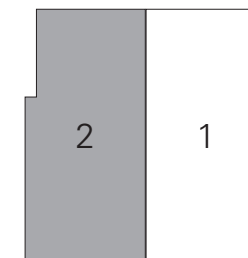
↘ **nebennutzflächen**

flur	4,42 m ²
keller/heizung	43,33 m ²
nebennutzfläche gesamt	47,75 m ²
wohnfläche	148,49 m ²



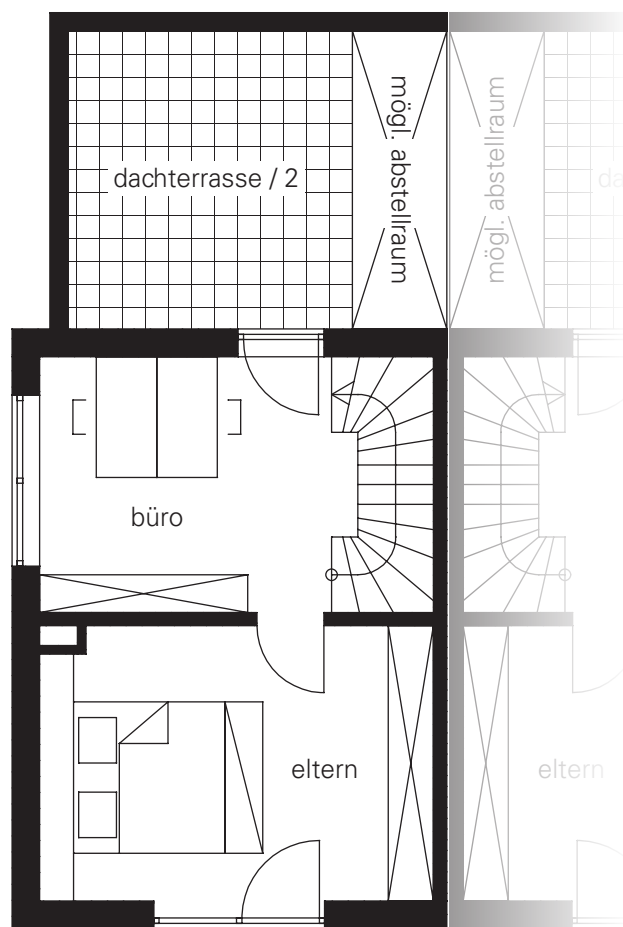
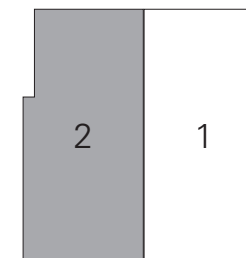
↘ erdgeschoss

abstellraum	1,69 m ²
flur	4,58 m ²
kochen	7,02 m ²
terrasse/2	7,76 m ²
wc	2,11 m ²
wohnen/essen	32,26 m ²
erdgeschoss gesamt	55,42 m²
wohnfläche	148,49 m²



↘ obergeschoss

bad	9,00 m ²
flur	3,97 m ²
kind 1	18,95 m ²
kind 2	19,11 m ²
obergeschoss gesamt	51,03 m²
wohnfläche	148,49 m²



↘ dachgeschoss

büro	13,36 m ²
dachterrasse/2	9,73 m ²
eltern	18,95 m ²
dachgeschoss gesamt	42,04 m²
wohnfläche	148,49 m²

↘ kontakt

baupartner gmbh & co. bauträger kg

hopfenstraße 37

87700 memmingen

telefon +49 8331 92 45 88-0

telefax +49 8331 92 45 88-10

mobil +49 170 790 54 30

info@baupartner.com

www.baupartner.com

ansprechpartner

herr brugger

herr hiemer
