

↘ **doppelhaus** woringen
das sichere gefühl, das richtige zu tun



baupartner gmbh & co. kg
hopfenstraße 37
87700 memmingen
telefon 08331.924588-0
telefax 08331.924588-10
info@baupartner.com

↘ **bauvorhaben** woringen, hinter den gärten

in ruhiger, sonniger wohnlage von woringen bauen wir für sie ein doppelhaus.

einkaufsmöglichkeiten für den täglichen bedarf, sowie kindergarten und schule sind im ort vorhanden. zur autobahnauffahrt A7 sind es nur wenige minuten.

baubeginn ist bereits erfolgt.
die fertigestellung ist im dezember 2015.

preise für

doppelhaushälfte 1	verkauft
doppelhaushälfte 2	verkauft

die preise sind schlüsselfertig, inkl. grundstück und garage!

sonderwünsche und eigenleistungen sind möglich.

↳ **objekt**vorteile

- . gebaut in massiver ziegelbauweise
- . es ist voll unterkellert
- . sie wohnen in einem ruhigen neubauegebiet
- . familienfreundliche grundrisse mit zwei kinderzimmer und einem dachstudio
- . energieeffiziente bauweise verringert die lfd. nebenkosten
- . gute verkehrsanbindung nach memmingen und zur autobahn A7
- . viele freizeitmöglichkeiten vor ort
- . woringen hat durch seine vereine ein lebendiges dorfleben

↳ **kurzbaubeschreibung**

- . außenwände in 36,5 cm starken, porosierten ziegeln
- . gas-brennwert-therme
- . wärme- und schallisolierung nach din
- . außenwandflächen in qualitätshohem 2-lagigem maschinenputz
- . spenglerarbeiten in titanzink
- . markenfenster in kunststoff mit 3-fach isolierverglasung
- . alle fenster erhalten kunststoffrolläden
- . qualitätsfliesen in bad, wc, abstellraum, küche und windfang zu einem preis von 45,00 € brutto fertig verlegt
- . bodenbeläge im wohn- und schlafbereich in qualitäts-siegel-teppichboden oder laminat bis maximal 25,00 € brutto fertig verlegt
- . sanitäre einrichtungsgegenstände in weiß

↘ wohnflächen dhh 1 + 2

erdgeschoss	
windfang	8,95 m ²
wc	2,37 m ²
kochen	12,26 m ²
wohnen / essen	38,33 m ²
	61,91 m²

1. dachgeschoss	
flur	5,89 m ²
bad	9,10 m ²
eltern	14,29 m ²
kind 1	12,60 m ²
kind 2	16,07 m ²
	57,95 m²

2. dachgeschoss	
studio	20,63 m ²
flur	0,62 m ²
	21,25 m²

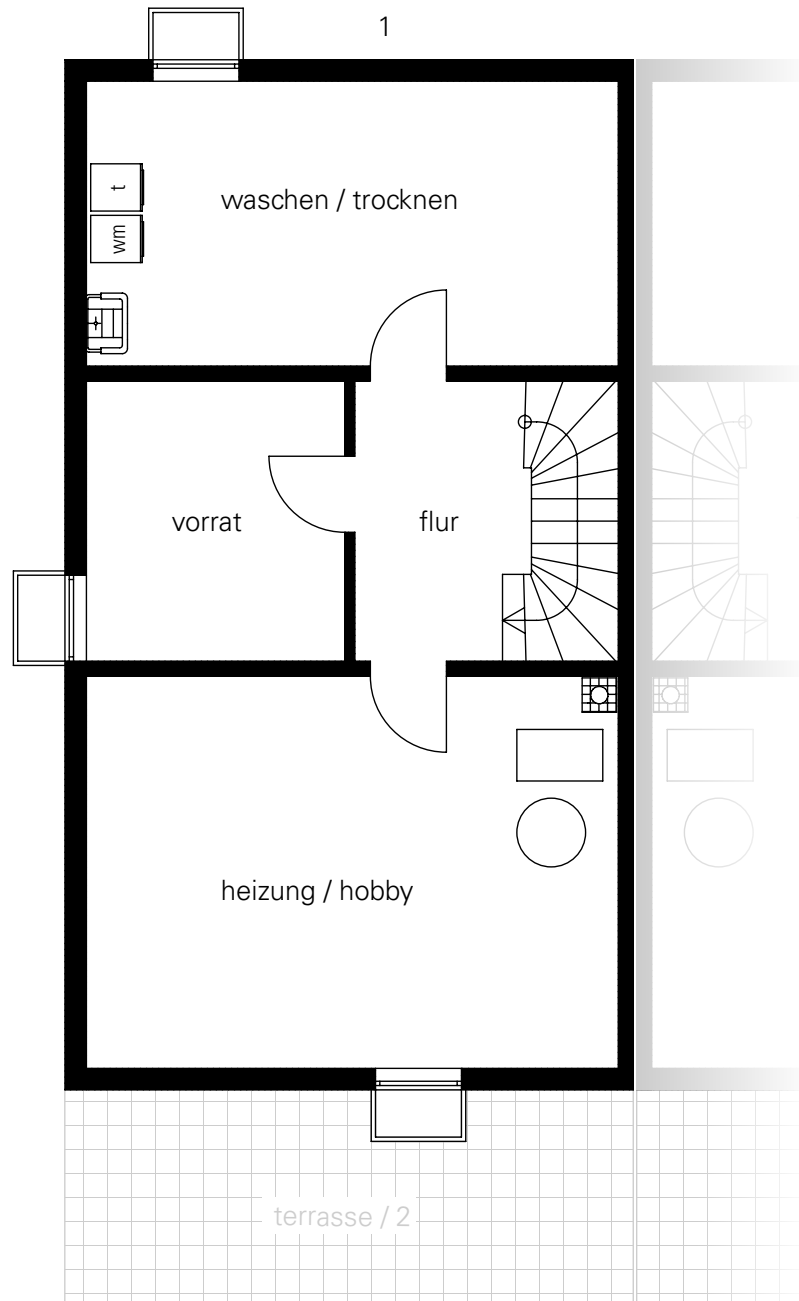
wohnfläche gesamt	141,11 m ²
nutzfläche gesamt	65,08 m ²

ca. angaben

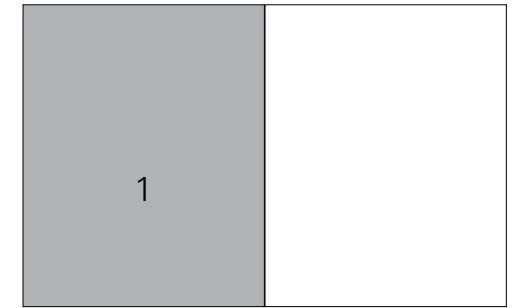
↘ preislste

	grundstück ca. m²	wohnfläche ca. m²	vk-preis euro
dhh 1	411,00	141,00	verkauft
dhh 2	370,00	141,00	verkauft

vk-preis ist inkl. garage.



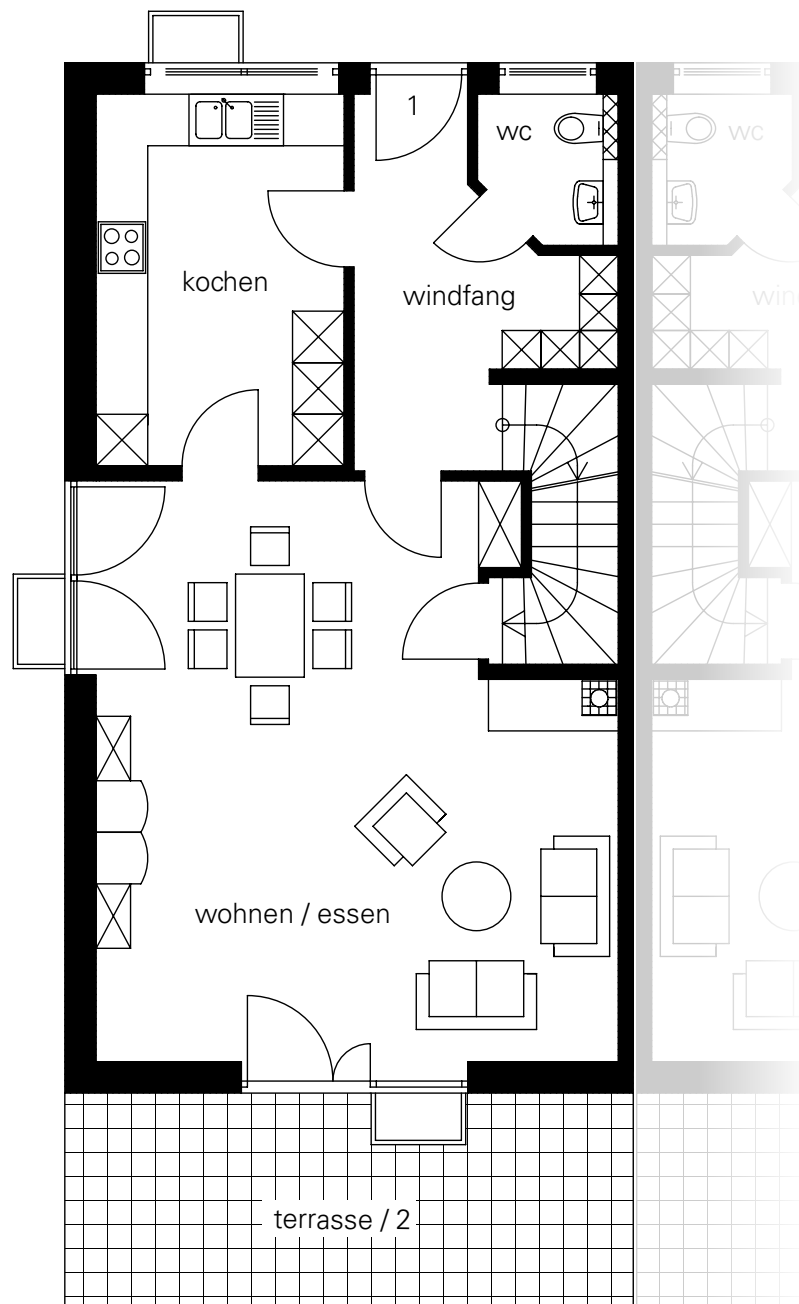
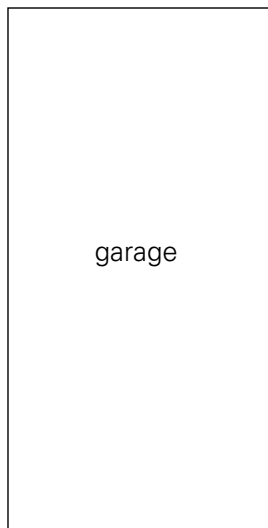
baupartner



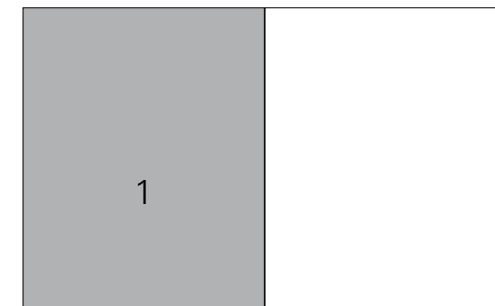
haus 1 kg

nord

↘ **haus 1** kellergeschoss



baupartner



haus 1 eg

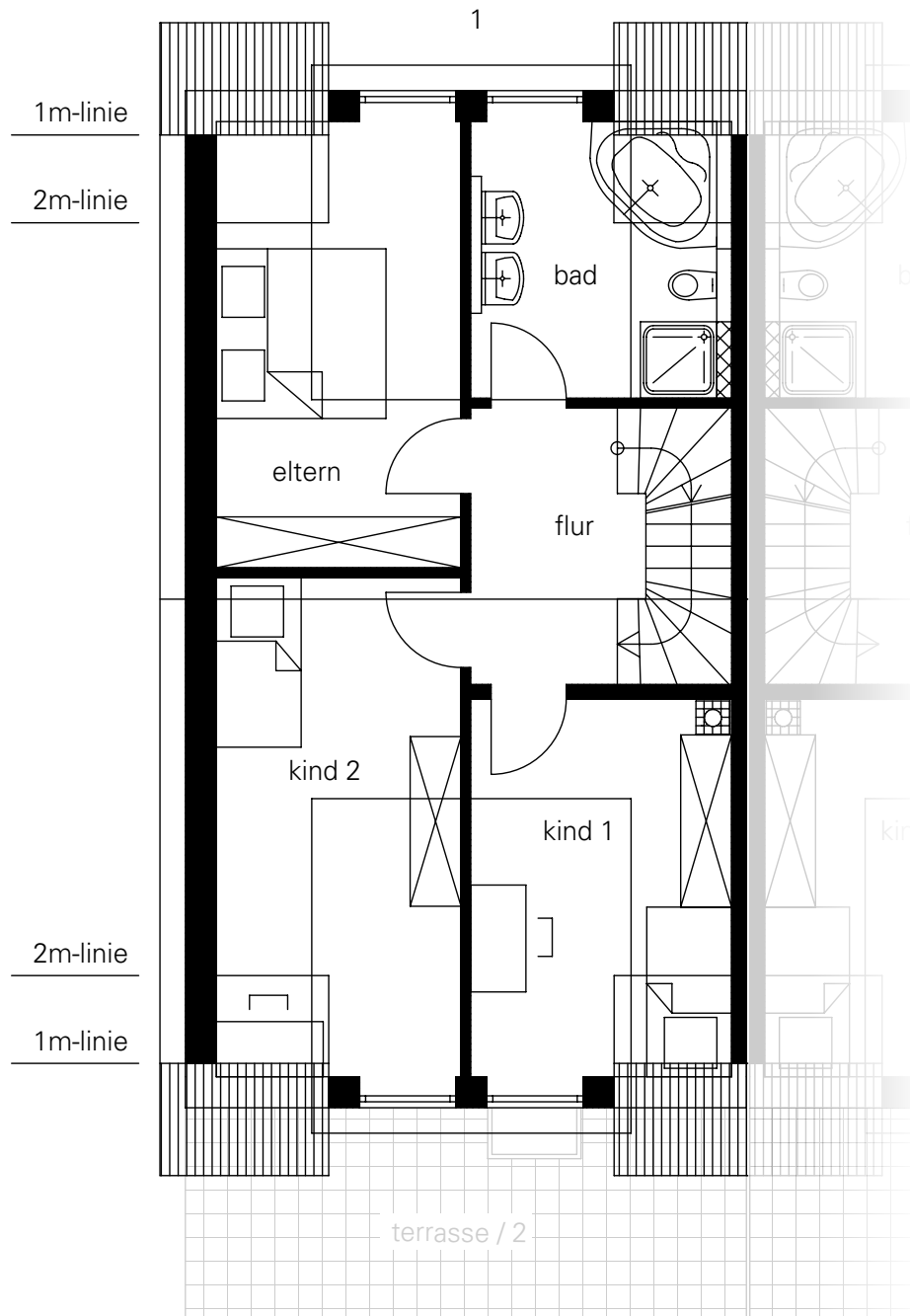
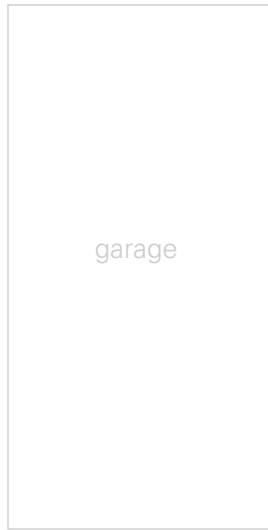


↘ **haus 1** erdgeschoss

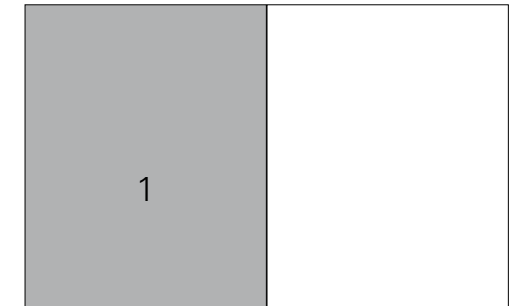
windfang	8,95 m ²
wc	2,37 m ²
kochen	12,26 m ²
wohnen/essen	38,33 m ²
wohnfläche eg	61,91 m²
wohnfläche gesamt	141,11 m²

kaufpreis

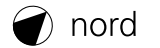
verkauft



baupartner



haus 1 1. dg

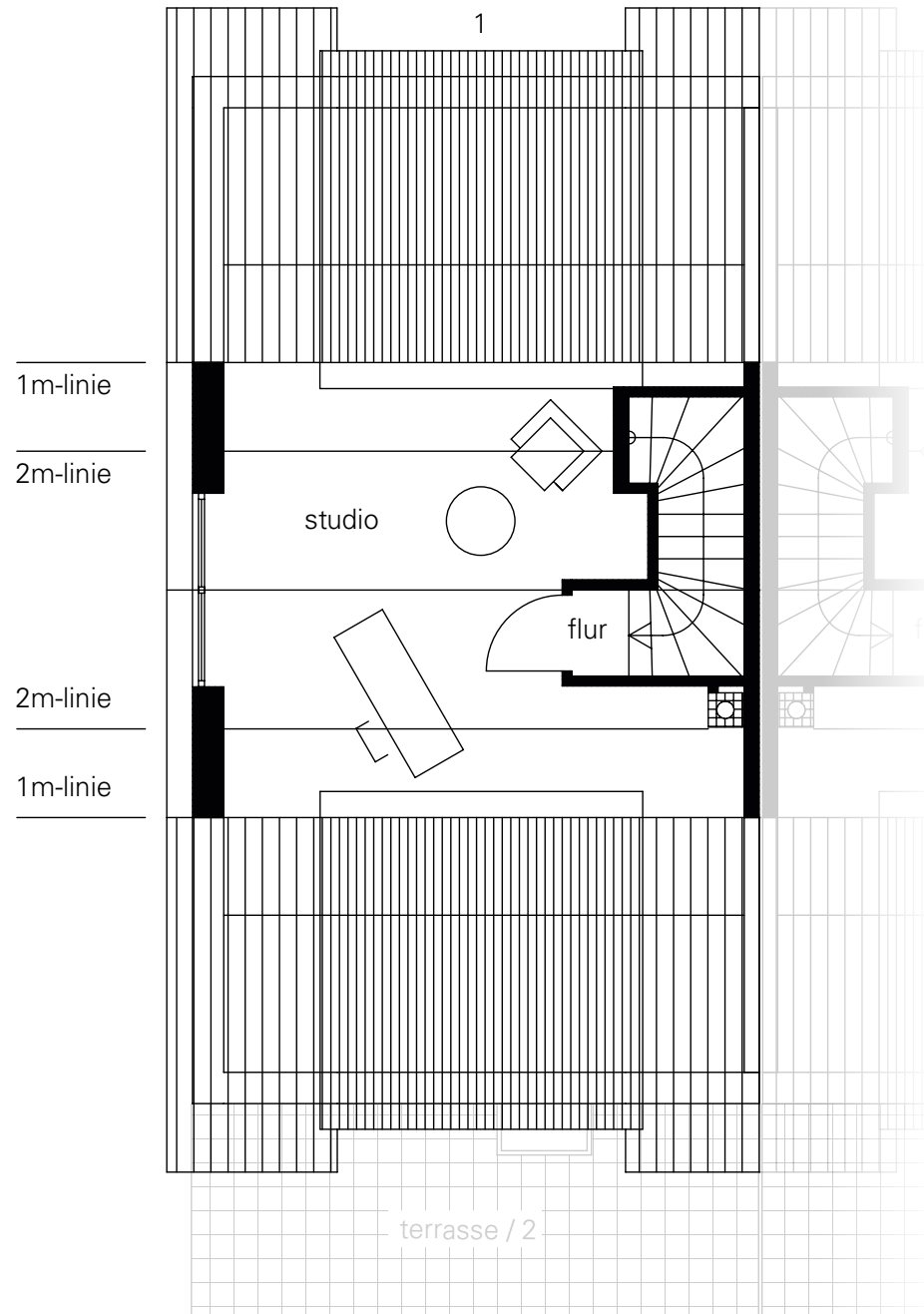
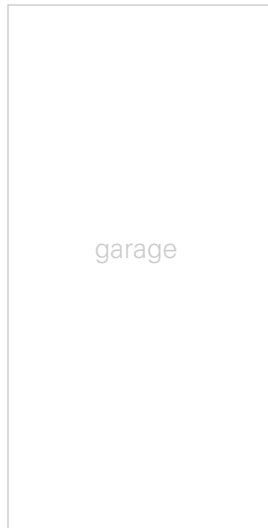


↘ **haus 1 1. dachgeschoss**

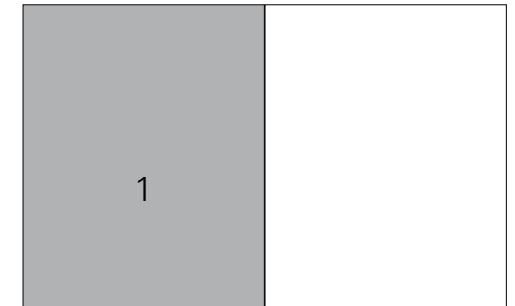
flur	5,89 m ²
bad	9,10 m ²
eltern	14,29 m ²
kind 1	12,60 m ²
kind 2	16,07 m ²
wohnfläche og	57,95 m²
wohnfläche gesamt	141,11 m²

kaufpreis

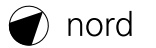
verkauft



baupartner



haus 1 2. dg

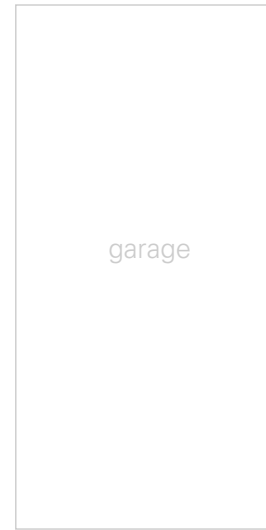
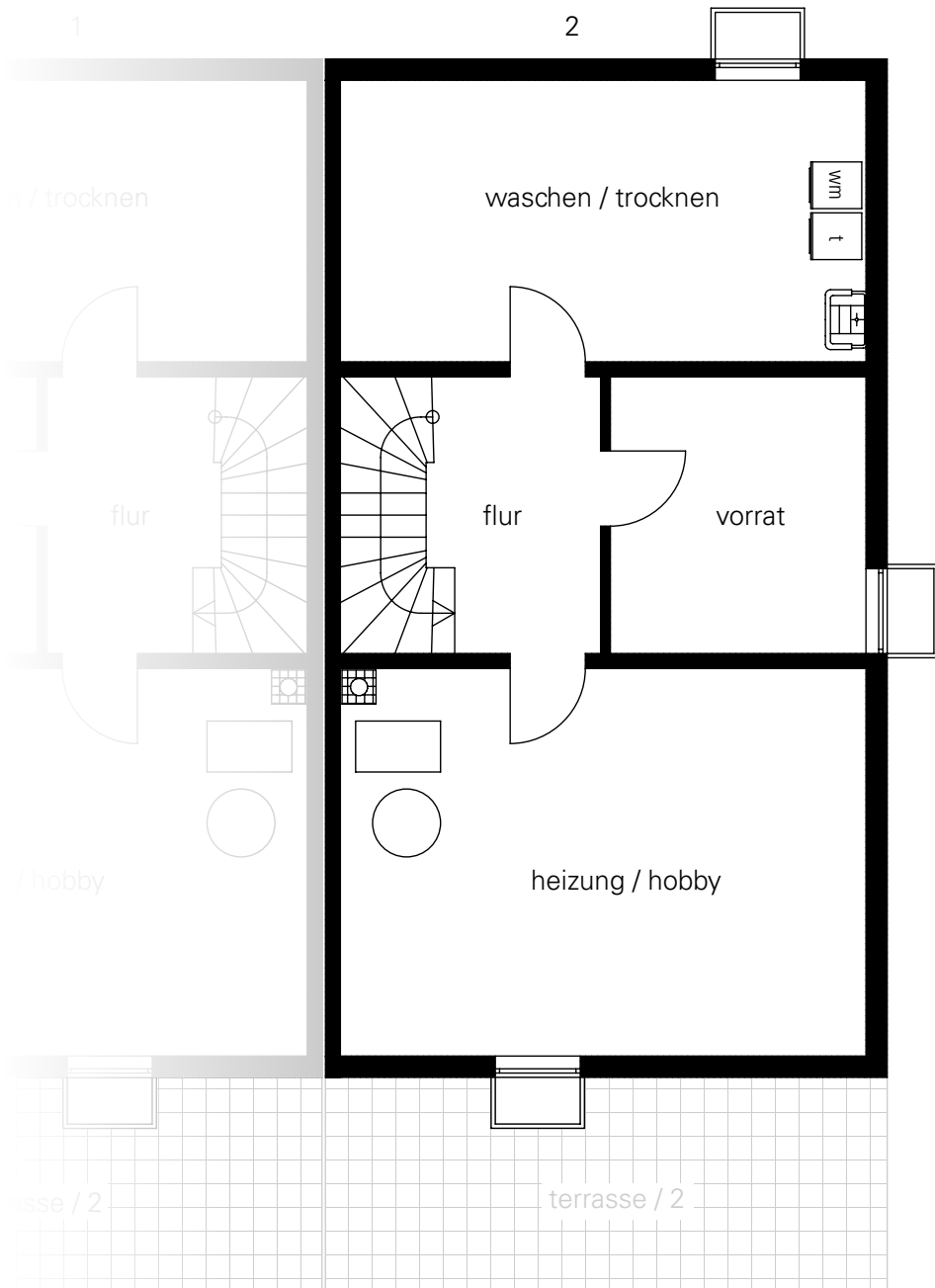


↘ **haus 1 2. dachgeschoss**

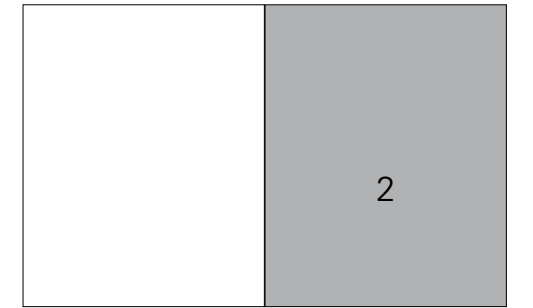
studio	20,63 m ²
flur	0,62 m ²
wohnfläche dg	21,25 m ²
wohnfläche gesamt	141,11 m ²

kaufpreis

verkauft



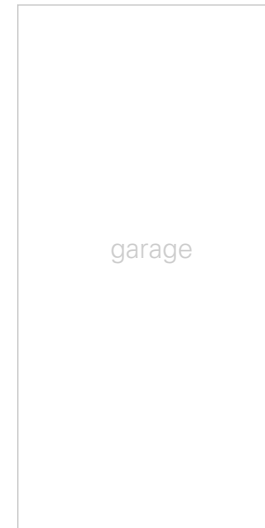
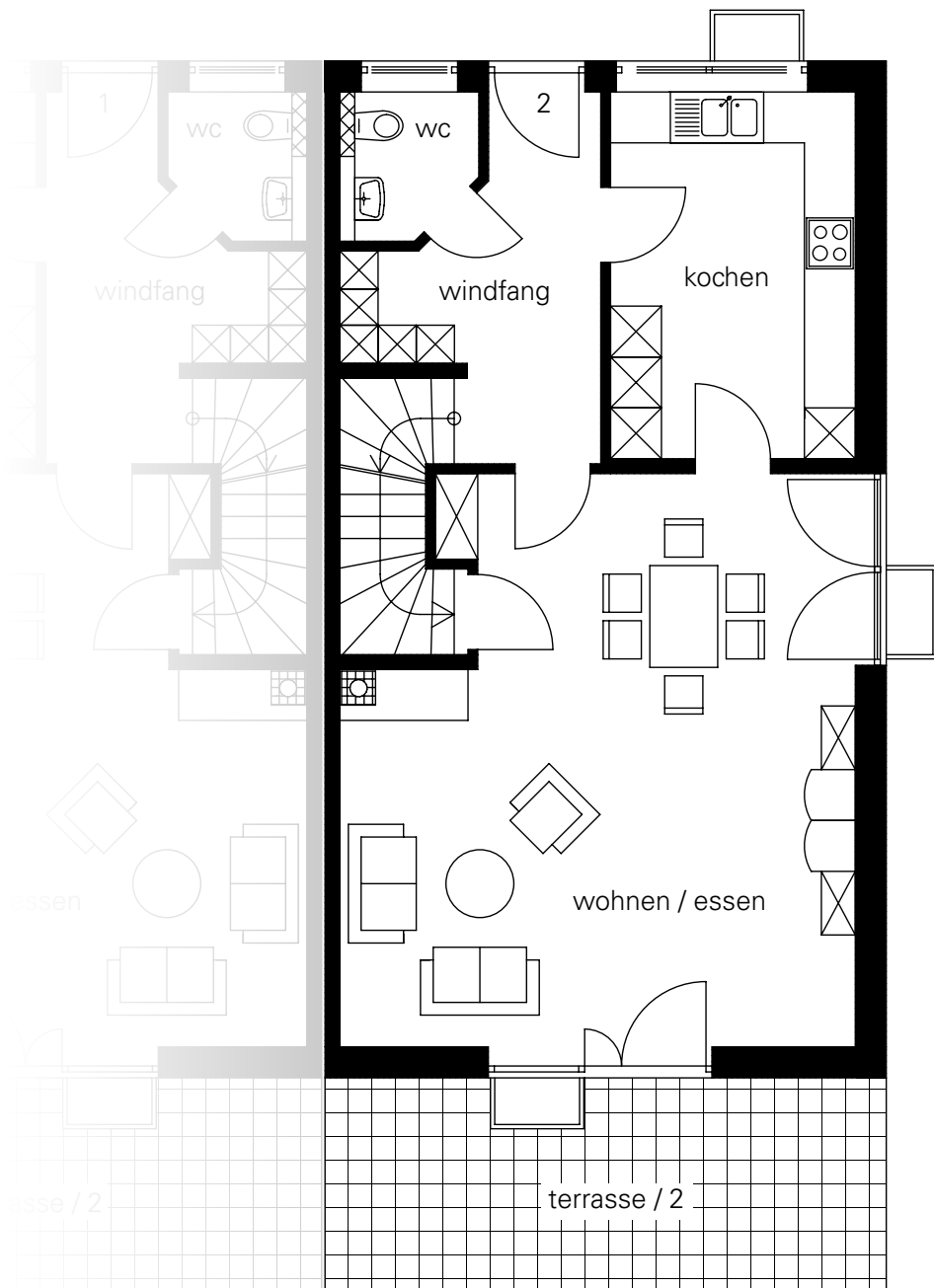
baupartner



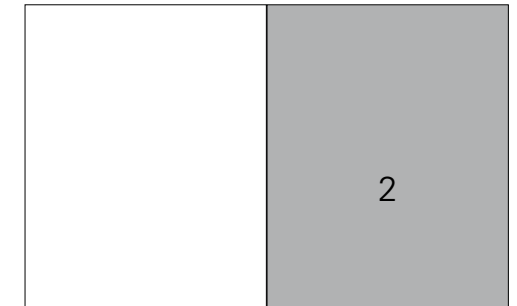
haus 2 kg

nord

↘ **haus 2** kellergeschoss



baupartner



haus 2 eg

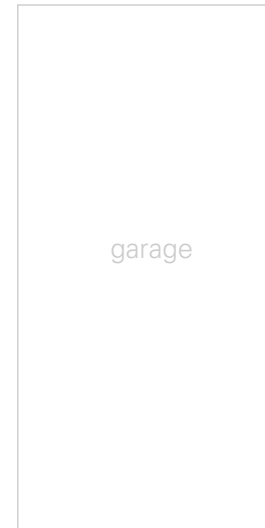
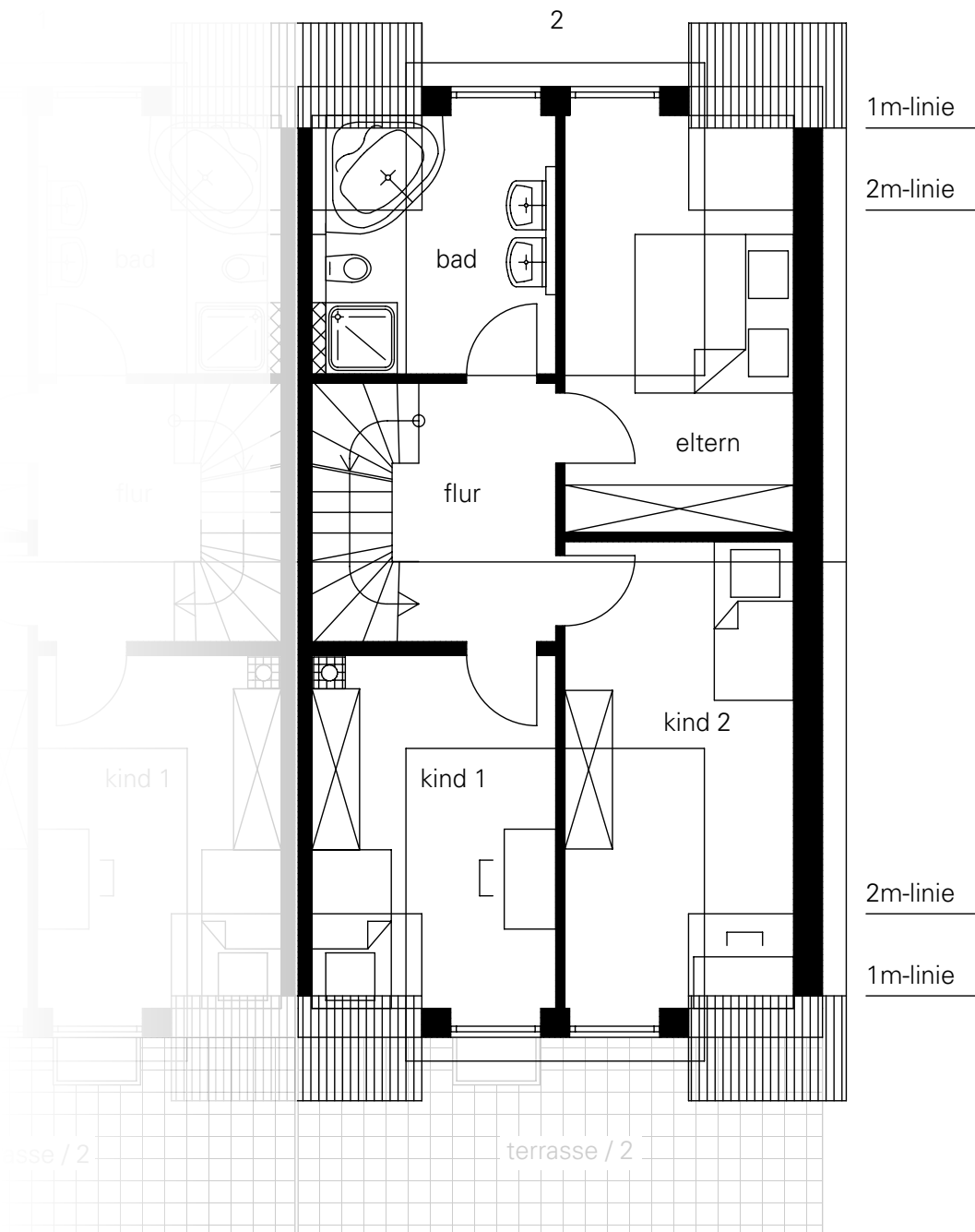
nord

↘ haus 2 erdgeschoss

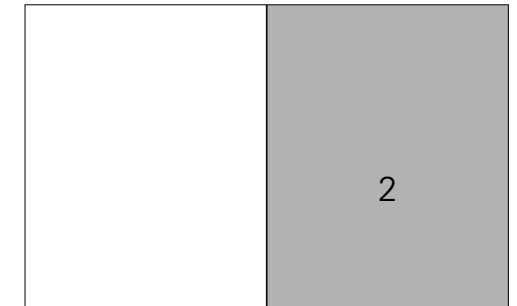
windfang	8,95 m ²
wc	2,37 m ²
kochen	12,26 m ²
wohnen/essen	38,33 m ²
<hr/>	
wohnfläche eg	61,91 m ²
wohnfläche gesamt	141,11 m ²

kaufpreis

verkauft



baupartner



haus 2 1. dg

nord

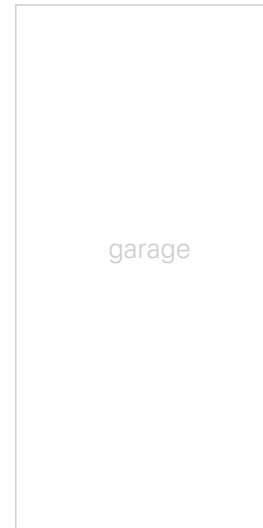
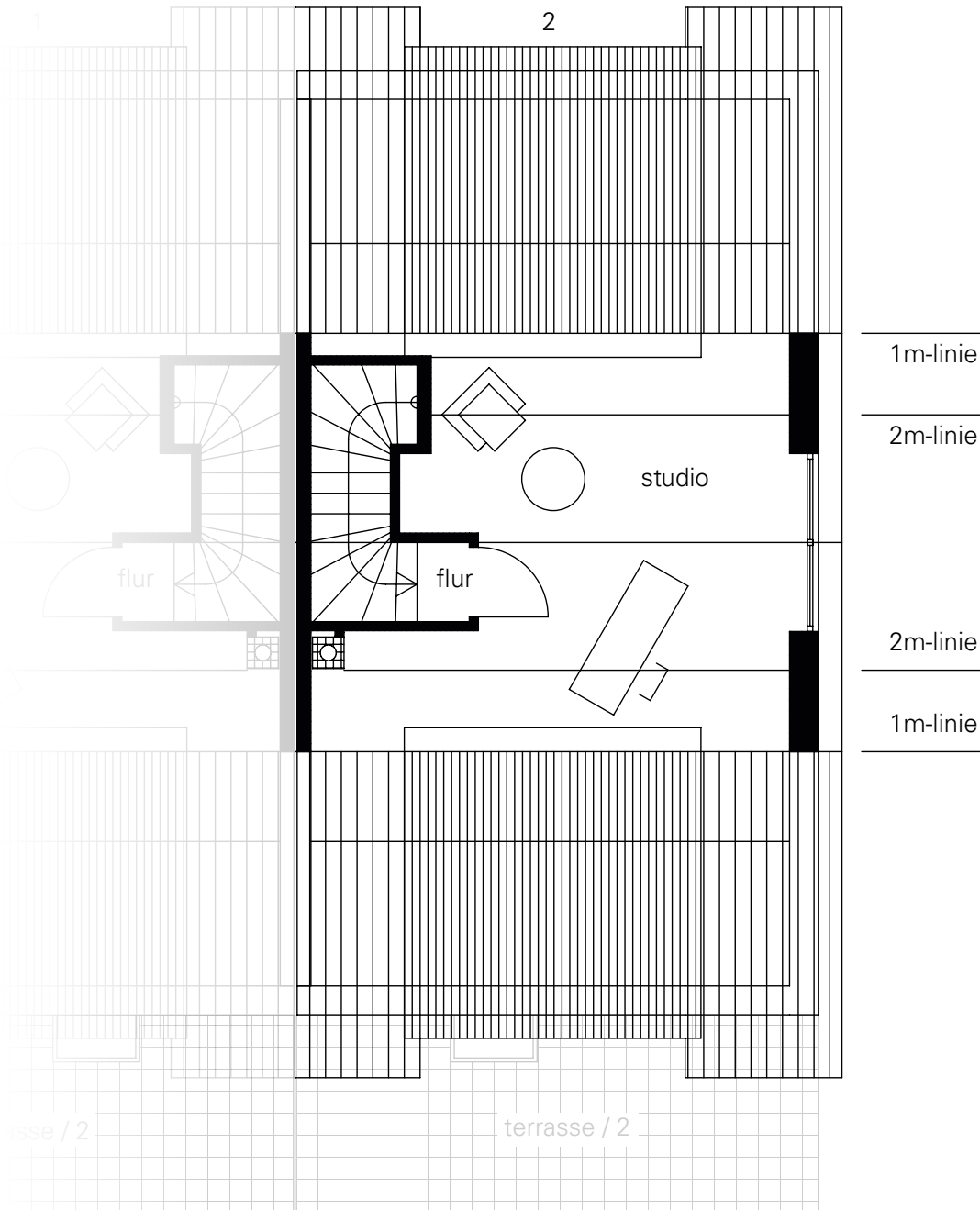
↘ haus 2 1. dachgeschoss

flur	5,89 m ²
bad	9,10 m ²
eltern	14,29 m ²
kind 1	12,60 m ²
kind 2	16,07 m ²

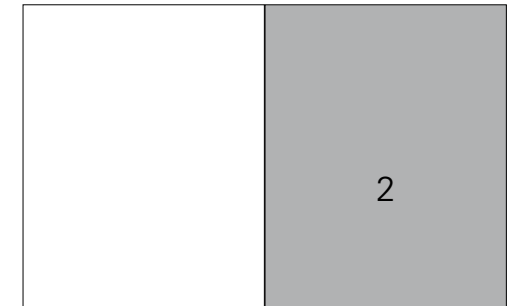
wohnfläche og	57,95 m ²
wohnfläche gesamt	141,11 m ²

kaufpreis

verkauft



baupartner



haus 2 2. dg

nord

↘ **haus 2** 2. dachgeschoss

studio	20,63 m ²
flur	0,62 m ²
wohnfläche dg	21,25 m ²
wohnfläche gesamt	141,11 m ²

kaufpreis

verkauft



1

2

↘ ansicht süd





↘ ansicht ost



↘ ansicht west

↘ kontakt

baupartner gmbh & co. bauträger kg

hopfenstraße 37

87700 memmingen

telefon +49 (0) 83 31.92 45 88-0

telefax +49 (0) 83 31.92 45 88- 10

mobil +49 (0) 1 70.7 90 54 30

info@baupartner.com

www.baupartner.com

ansprechpartner

herr brugger

herr hiemer
