

Preisreduzierung
wegen
KfW-Förderung

↘ **bauvorhaben** landsberger straße
das sichere gefühl, das richtige zu tun



baupartner gmbh & co. kg
hopfenstraße 37
87700 memmingen
telefon 08331 .924588-0
telefax 08331 .924588-10
info@baupartner.com
www.baupartner.com

↳ **bauvorhaben** bad wörishofen, landsberger str. 18/20

bad wörishofen ist ein kneippkurort und die größte stadt im schwäbischen landkreis unterallgäu.

die stadt bietet zahlreiche naherholungsmöglichkeiten, wie den kurpark, wanderwege und das exotische thermenparadies.

auf dem grundstück ist ein bau von zwei mehrfamilienhäusern geplant.

mit dem bau von haus a mit acht wohnheiten werden wir im juni 2023 beginnen. fertigung haus a ist im november 2024, haus b im april 2025.

das mehrfamilienhaus wird im kfw 55 standard errichtet.

den wohnungen im erdgeschoss ist ein gartenanteil zugeordnet.
im ober- und dachgeschoss erhält jede wohnung einen balkon.
die wohnanlage ist barrierefrei konzipiert und verfügt über einen behindertenfreundlichen aufzug.

in der gemeinsamen tiefgarage gibt es einzelparker.
sonderwünsche sind möglich, sofern es der bautenstand zulässt.

↳ kurzbaubeschreibung

- . außenwände in hochgedämmten 36,5 cm starken ziegelmauerwerk
- . außenwandflächen in qualitätshohem 2-lagigen maschinenputz
- . spenglerarbeiten in alu anthrazit
- . qualitätsmarkenfenster in kunststoff mit 3-scheiben isolierverglasung
- . alle fenster in den wohn- und esszimmern erhalten elektrische rollläden
- . bei der haustüre wird eine sprechanlage mit videoüberwachung eingebaut
- . einbau einer luft-wasser-wärmepumpe
- . die wohnungen werden über eine fußbodenheizung versorgt
- . es werden hochwertige qualitätsinnentüren eingebaut
- . vom flur ins wohnzimmer wird eine ganzglastüre eingebaut
- . qualitätsfliesen in bad, wc, abstellraum, küche und windfang wird zu einem noch festzulegenden preis fertig verlegt
- . im treppenhaus kommt ein hochwertiger natursteinbelag zur ausführung
- . bodenbeläge im wohn- und schlafbereich wahlweise parkett, vinyl oder teppich (wird zu einem noch festzulegenden preis fertig verlegt)
- . sanitäre einrichtungsgegenstände in gehobener ausführung
- . die wohnanlage verfügt über einen behindertenfreundlichen aufzug
- . das öffnen des tiefgaragentors erfolgt mit einem funksender und schlüsselschalter
- . wird in kfw 55 standard gebaut
- . glasfaser bis in die wohnung

↘ preisliste landsberger straÙe haus a

whg nr.	lage	gröÙe ca. m ²	preis
wohnung 1	eg	77,53	475.000 €
wohnung 2	eg	54,63	verkauft
wohnung 3	eg	78,93	485.000 €
wohnung 4	og	77,53	479.000 €
wohnung 5	og	54,63	339.000 €
wohnung 6	og	78,93	489.000 €
wohnung 7	dg	91,95	565.000 €
wohnung 8	dg	87,12	verkauft

eindeparker standardbreite je	29.900 €
eindeparker überbreite je	32.500 €

**Preisreduzierung
wegen
KfW-Förderung**

↘ preisliste landsberger straÙe haus b

whg nr.	lage	gröÙe ca. m²	preis
wohnung 9	eg	82,21	499.000 €
wohnung 10	eg	79,79	489.000 €
wohnung 11	og	82,21	504.000 €
wohnung 12	og	79,79	489.000 €
wohnung 13	dg	71,21	439.000 €
wohnung 14	dg	68,79	429.000 €

eindeparker standardbreite je	29.900 €
eindeparker überbreite je	32.500 €

**Preisreduzierung
wegen
KfW-Förderung**



**Amt für Digitalisierung, Breitband und Vermessung
Memmingen - Außenstelle Mindelheim -**

Memminger Straße 18
87719 Mindelheim

Auszug aus dem Liegenschaftskataster

Flurkarte 1 : 1000
zur Bauvorlage nach § 7 Abs. 1 BauVorIV
Erstellt am 22.03.2021

Flurstück: 1566
Gemarkung: Bad Wörishofen

Gemeinde: Stadt Bad Wörishofen
Landkreis: Unterallgäu
Bezirk: Schwaben

5318754



Maßstab 1:1000 0 10 20 30 Meter

Vervielfältigung nur in analoger Form für den eigenen Gebrauch.
Zur Maßentnahme nur bedingt geeignet.

Geschäftszeichen: BV Bad Wörishofen

Amt für Digitalisierung, Breitband
und Vermessung Memmingen
Bismarckstraße 1
87700 Memmingen

Stempel und Unterschrift der abgebenden Stelle



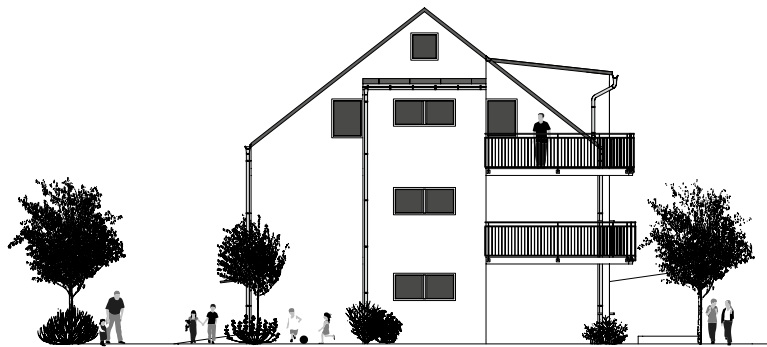
↘ ansichten süd
haus a + b



↘ ansichten nord
haus b + a



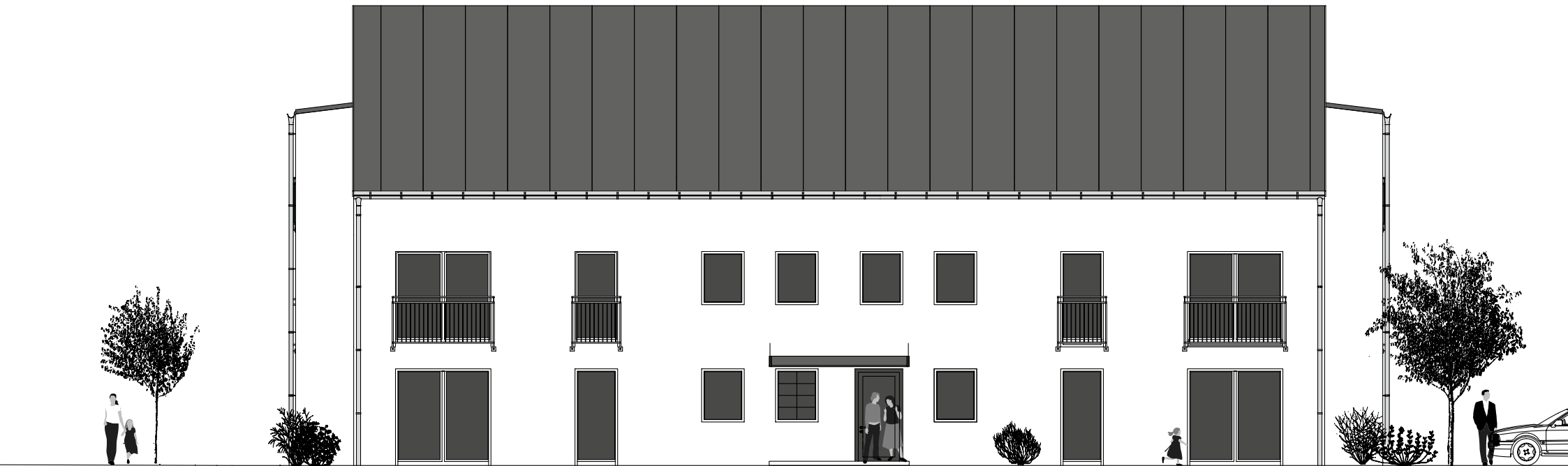
↘ ansichten ost
haus a + b



↘ ansichten west
haus a + b



↘ ansicht süd
haus a



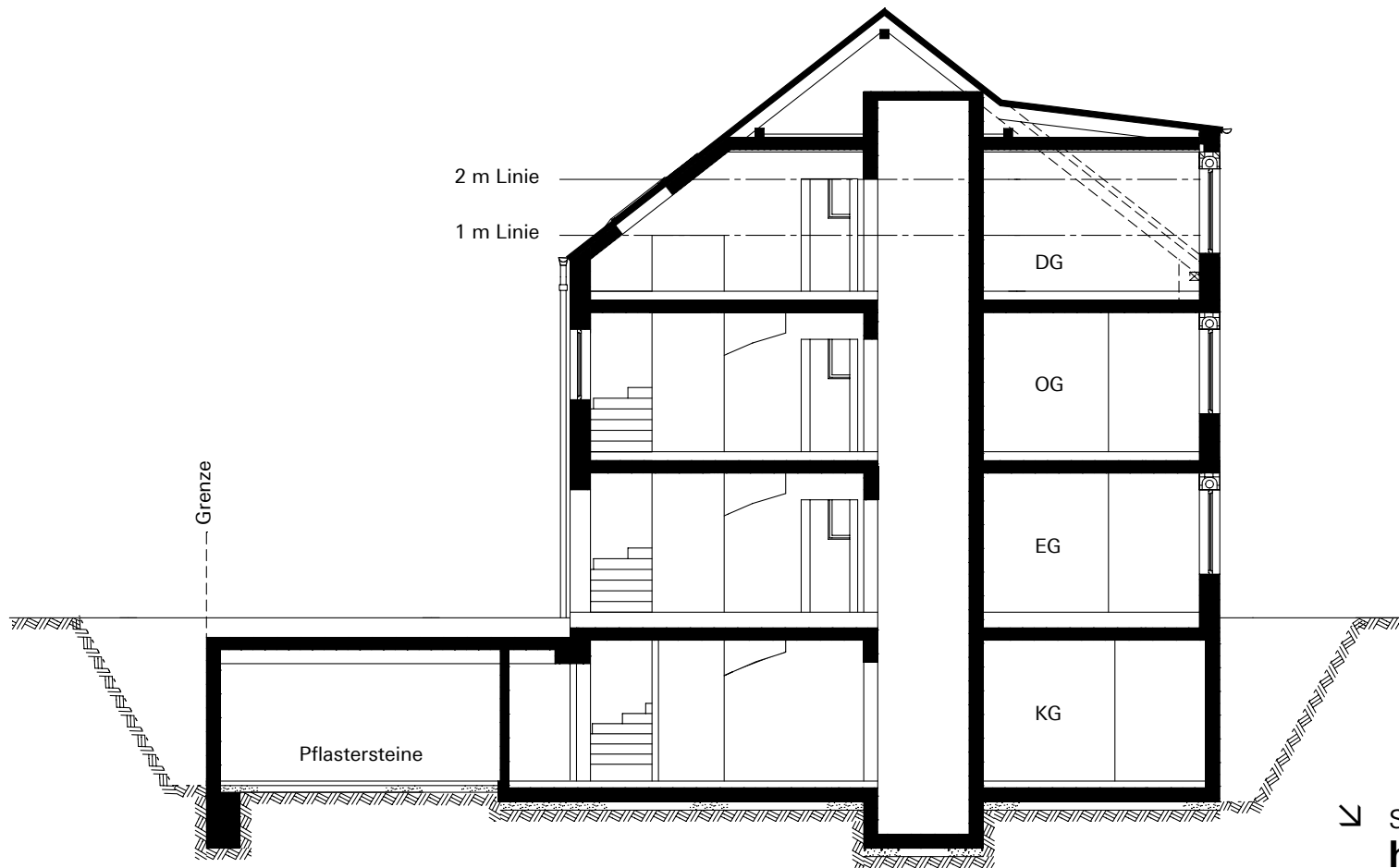
↘ ansicht nord
haus a



↘ ansicht ost
haus a



↘ ansicht west
haus a



↘ schnitt a-a
haus a



↘ ansicht süd
haus b

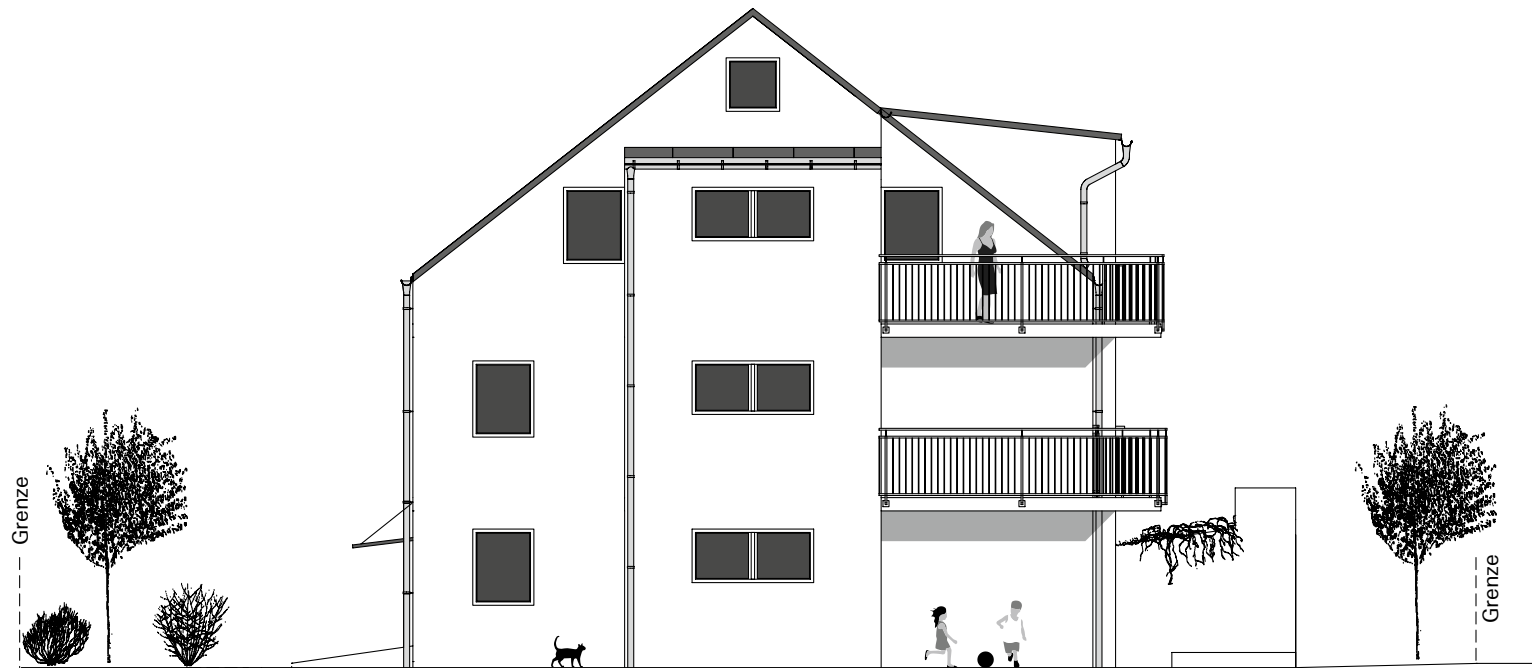


Grenze

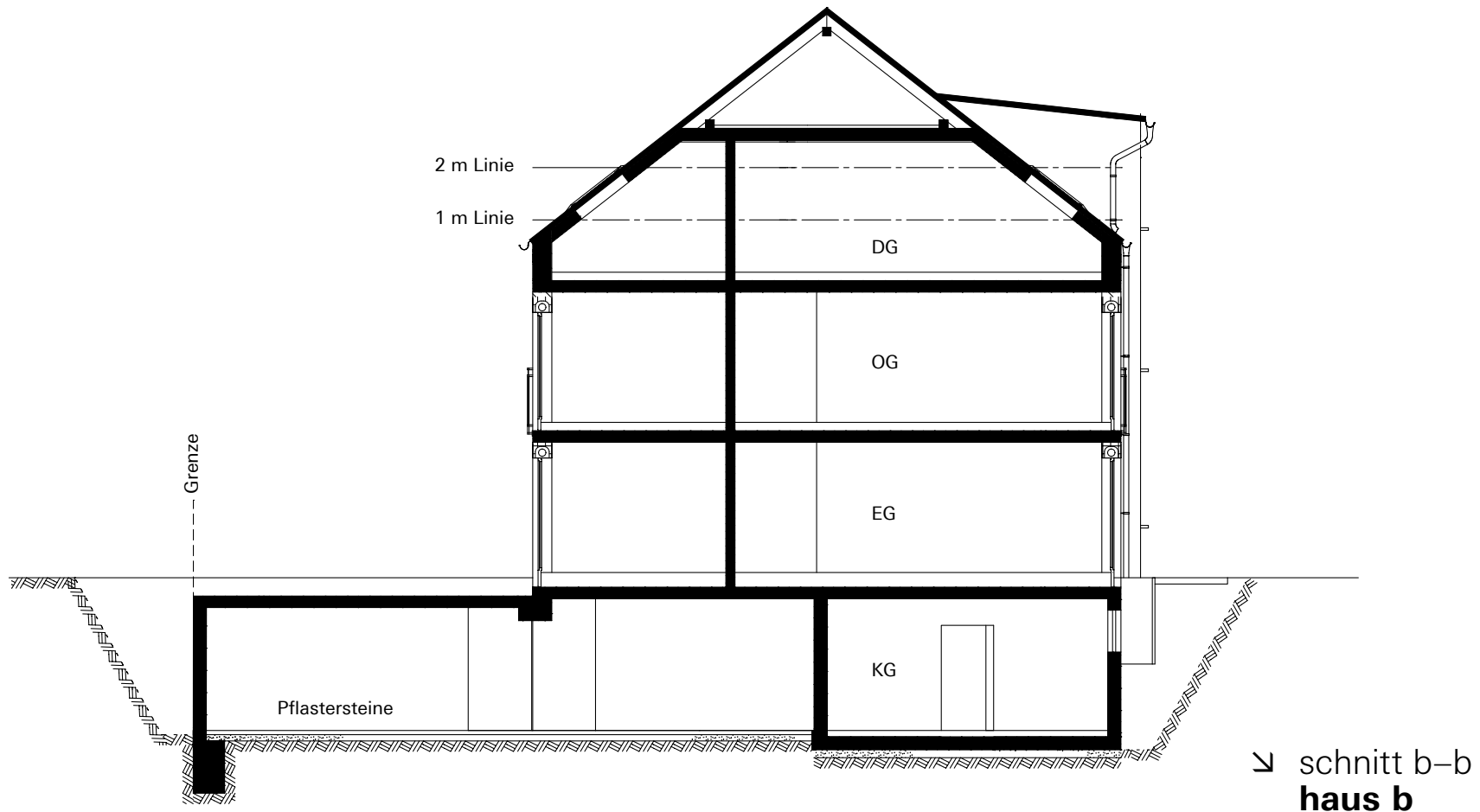
↘ ansicht nord
haus b

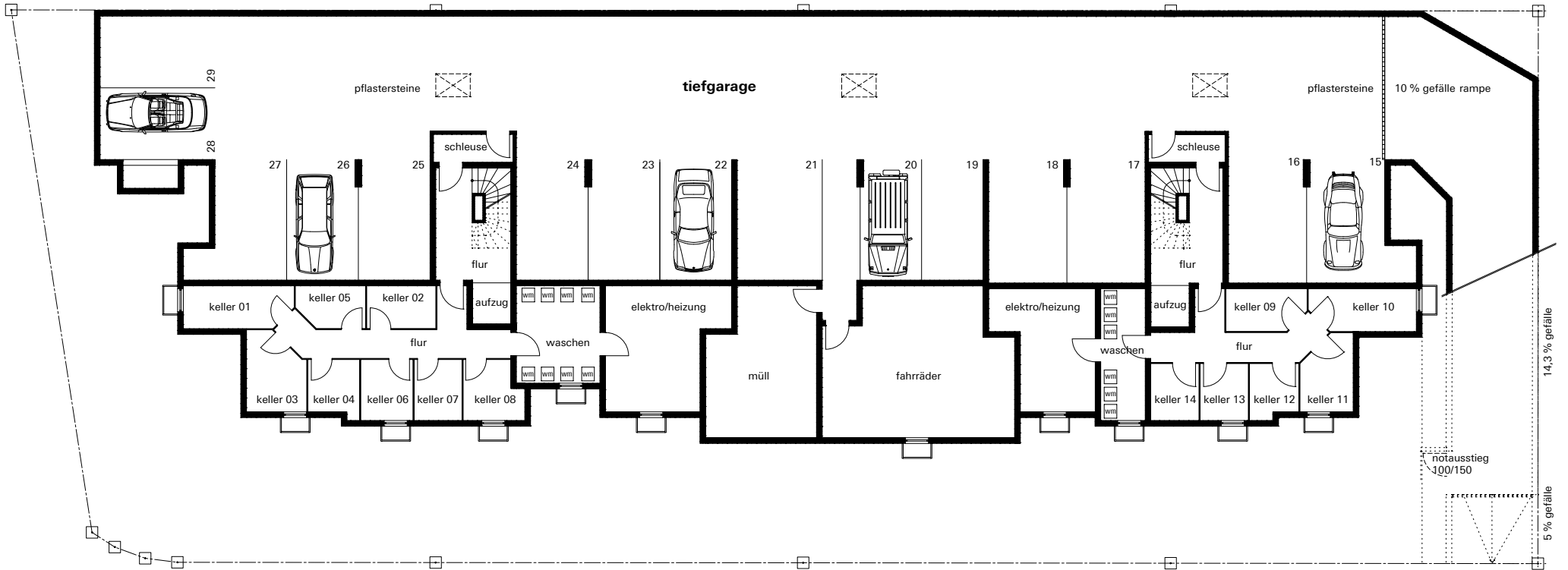


↘ ansicht ost
haus b

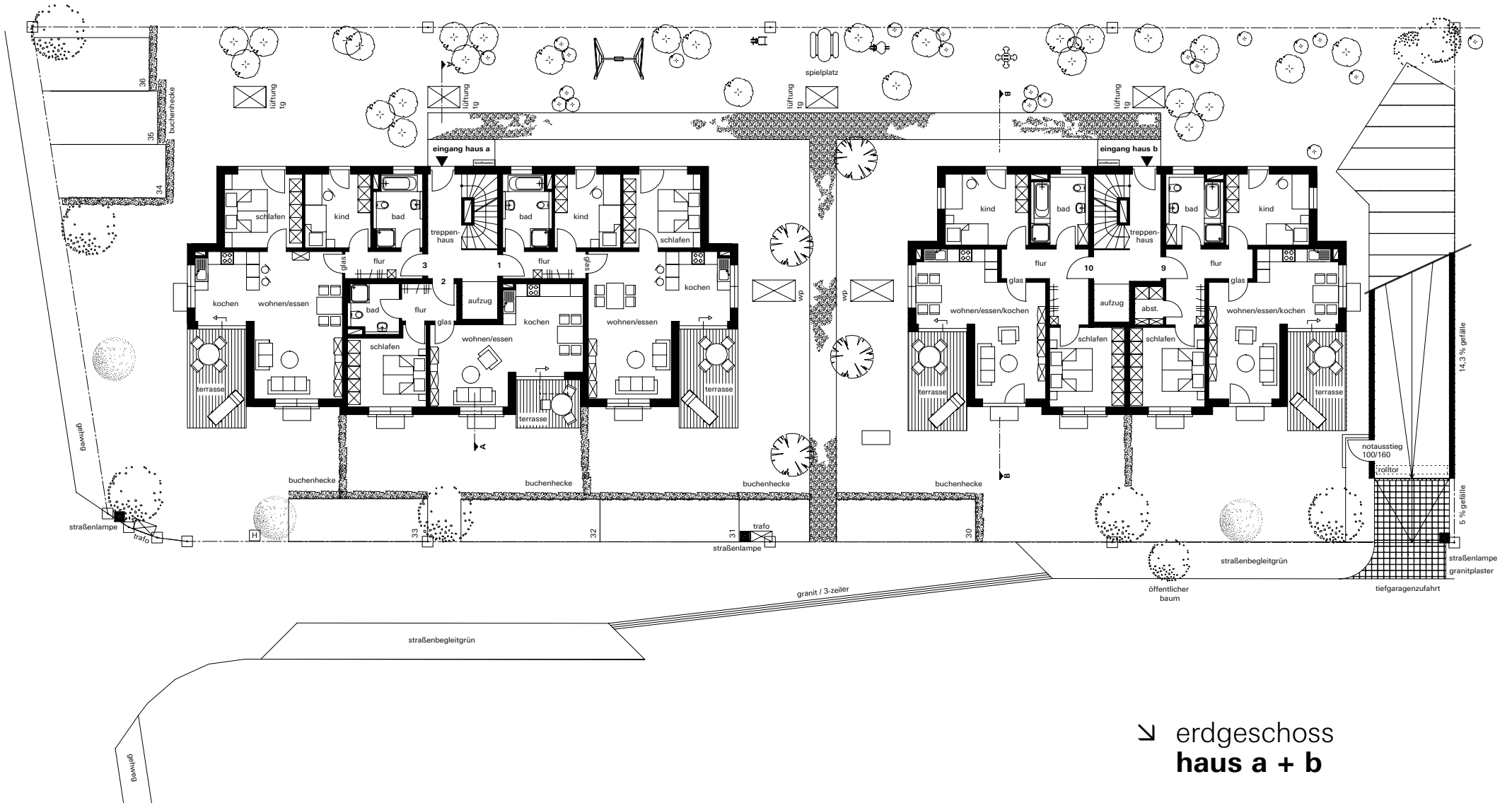


↙ ansicht west
haus b

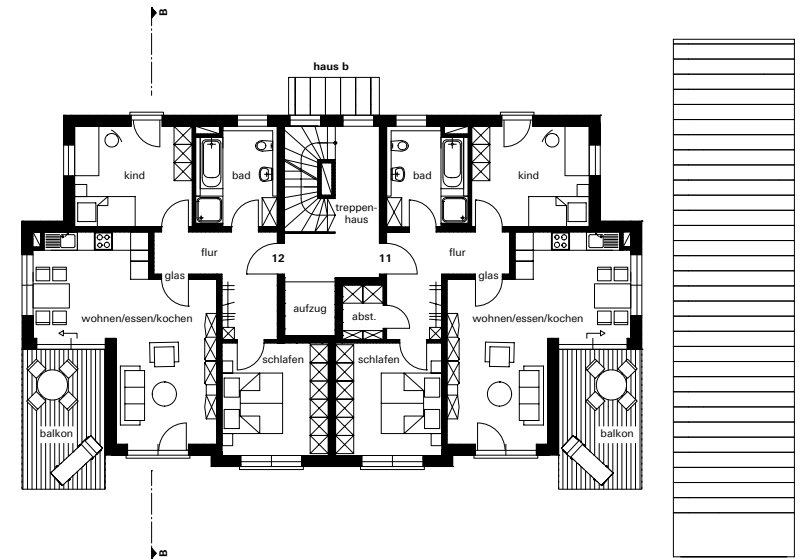
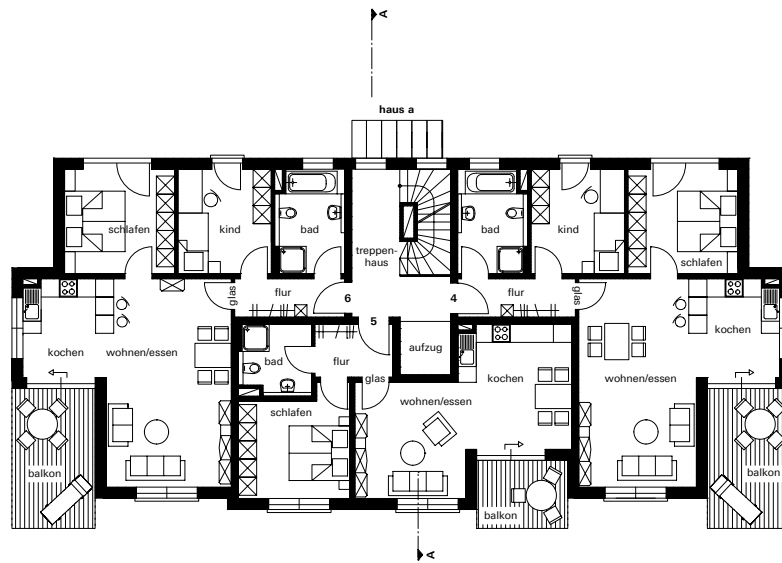




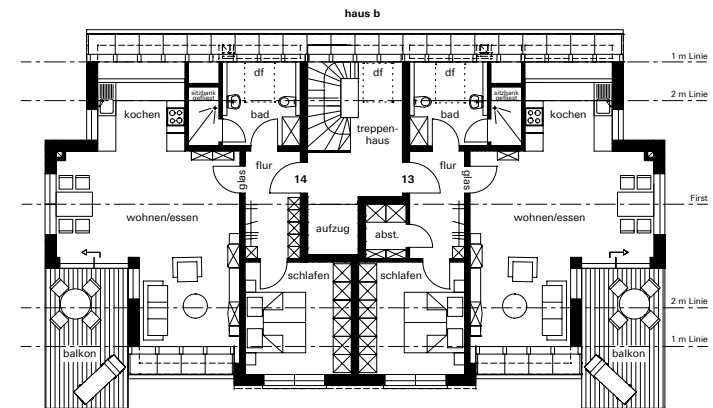
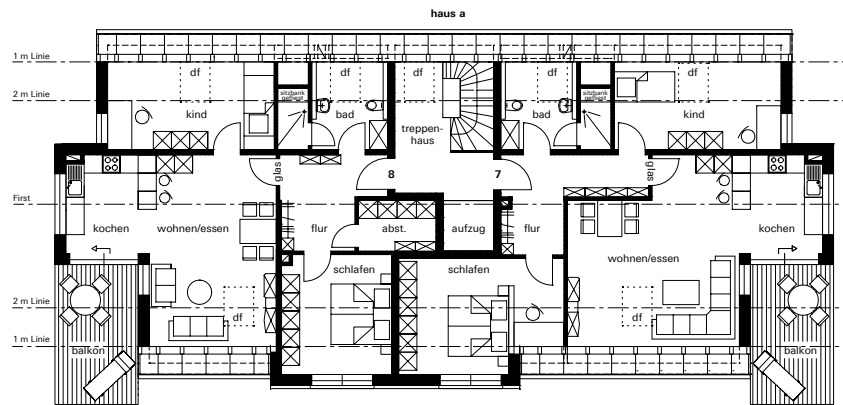
↳ **kellergeschoss
haus a + b**



⇩ erdgeschoss
haus a + b



⇩ obergeschoss
haus a + b

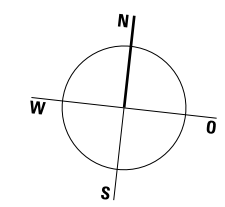


↘ dachgeschoss
haus a + b

haus a

wohnung 1-8





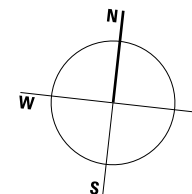
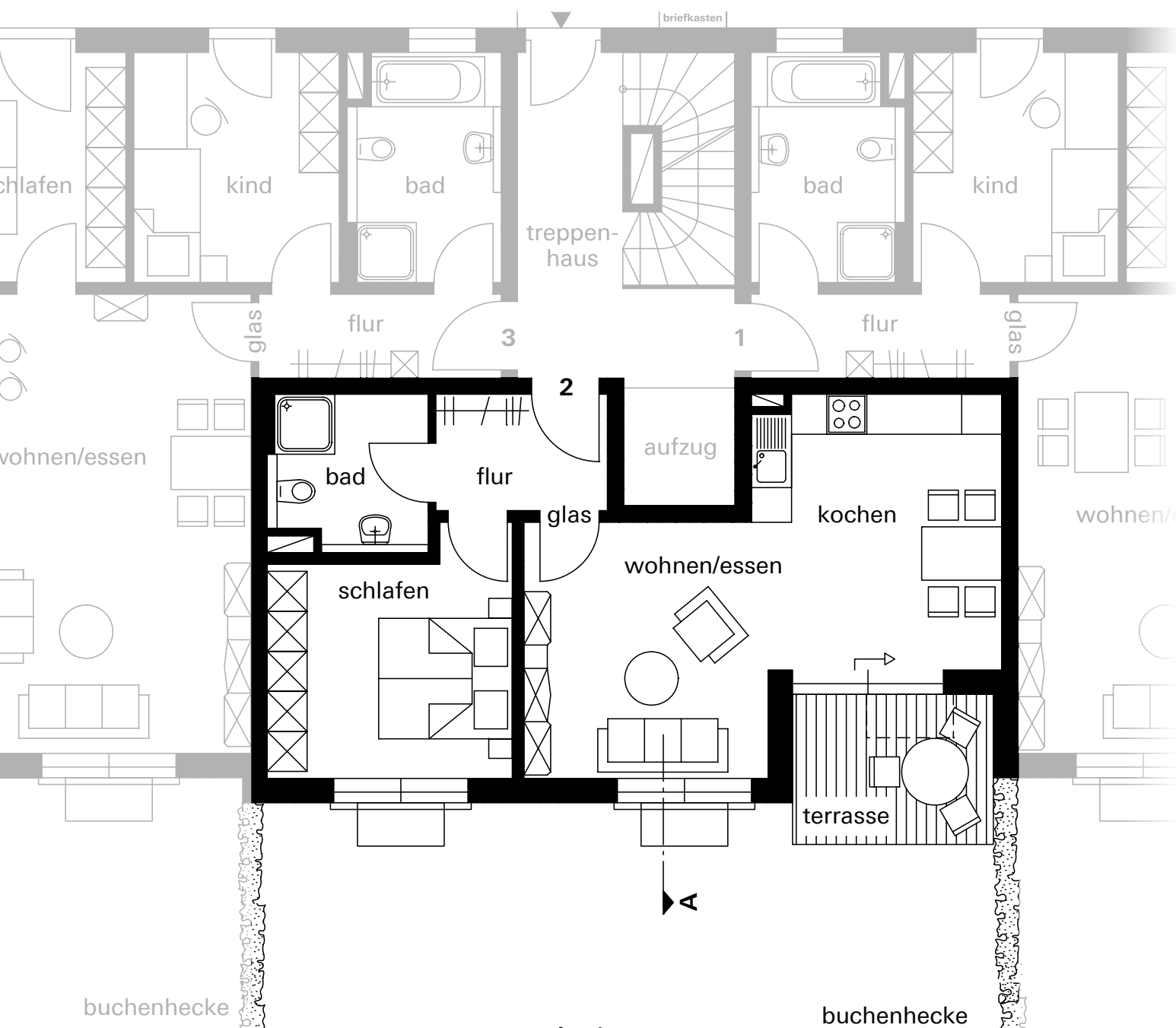
haus a
erdgeschoss

↘ **wohnung 1**

flur	4,90 m ²
bad	7,55 m ²
kind	10,64 m ²
schlafen	12,54 m ²
kochen	9,42 m ²
wohnen/essen	26,12 m ²
terrasse /2	6,36 m ²
wohnfläche	77,53 m²
kaufpreis	475.000 €

buchenhecke

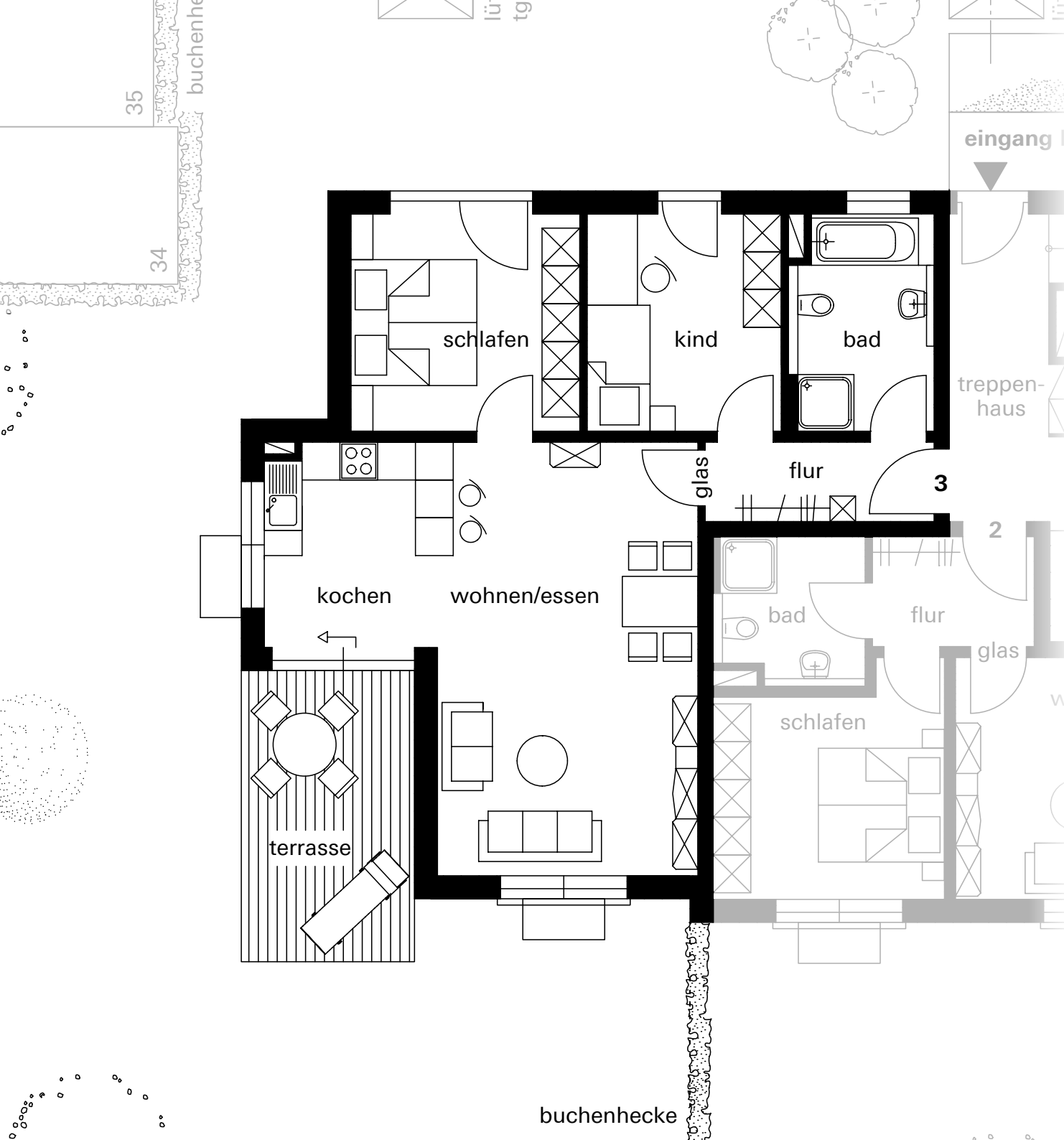
buchen



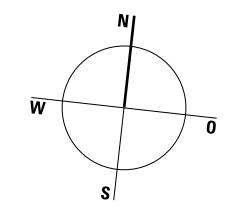
haus a
erdgeschoss

↘ **wohnung 2**

flur	4,49 m ²
bad	5,44 m ²
schlafen	12,48 m ²
kochen	7,02 m ²
wohnen/essen	21,81 m ²
terrasse /2	3,39 m ²
wohnfläche	54,63 m²
kaufpreis	verkauft



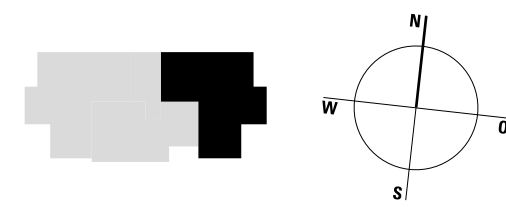
baupartner



haus a
erdgeschoss

↘ **wohnung 3**

flur	4,58 m ²
bad	7,55 m ²
kind	10,64 m ²
schlafen	12,54 m ²
kochen	9,42 m ²
wohnen/essen	27,84 m ²
terrasse /2	6,36 m ²
wohnfläche	78,93 m²
kaufpreis	485.000 €



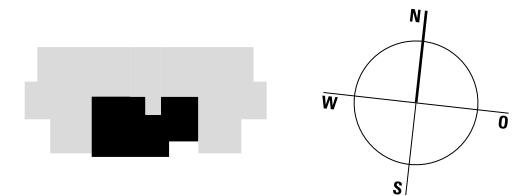
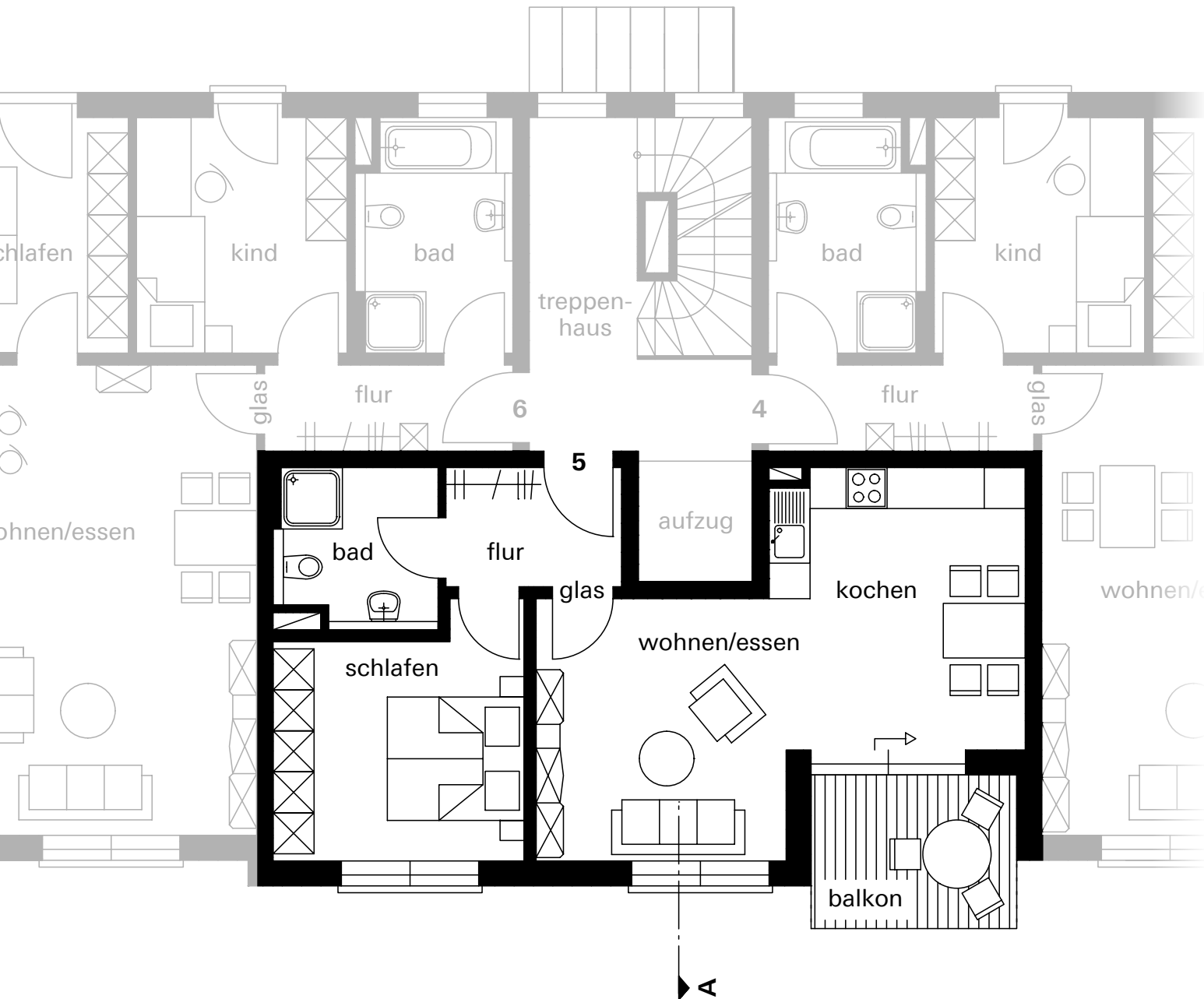
haus a
obergeschoss

↘ **wohnung 4**

flur	4,90 m ²
bad	7,55 m ²
kind	10,64 m ²
schlafen	12,54 m ²
kochen	9,42 m ²
wohnen/essen	26,12 m ²
balkon /2	6,36 m ²
wohnfläche	77,53 m²
kaufpreis	479.000 €

haus a

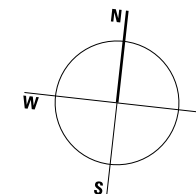
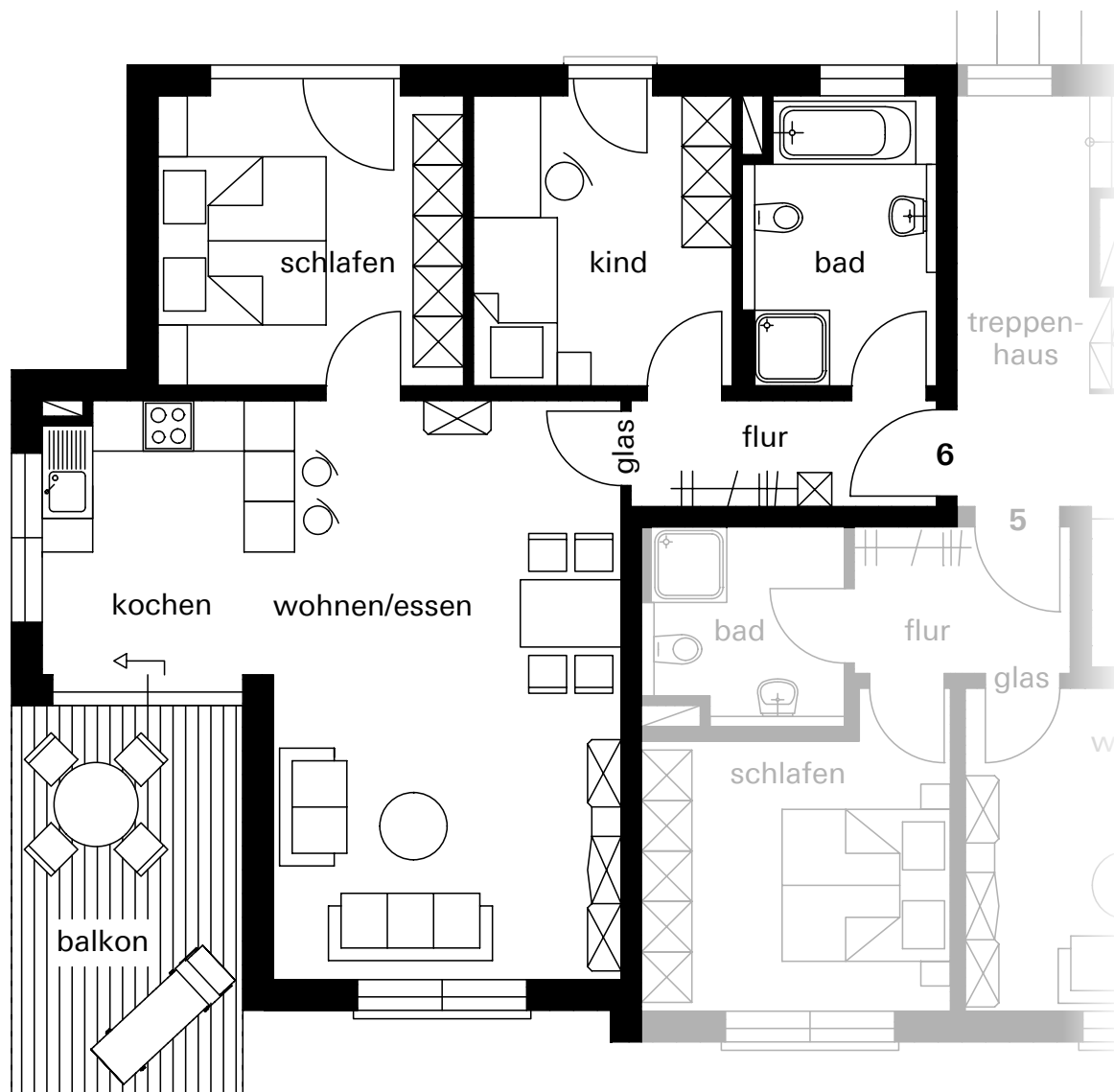
baupartner



haus a
obergeschoss

↘ **wohnung 5**

flur	4,49 m ²
bad	5,44 m ²
schlafen	12,48 m ²
kochen	7,02 m ²
wohnen/essen	21,81 m ²
balkon /2	3,39 m ²
wohnfläche	54,63 m²
kaufpreis	339.000 €

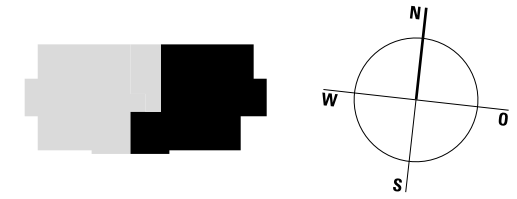
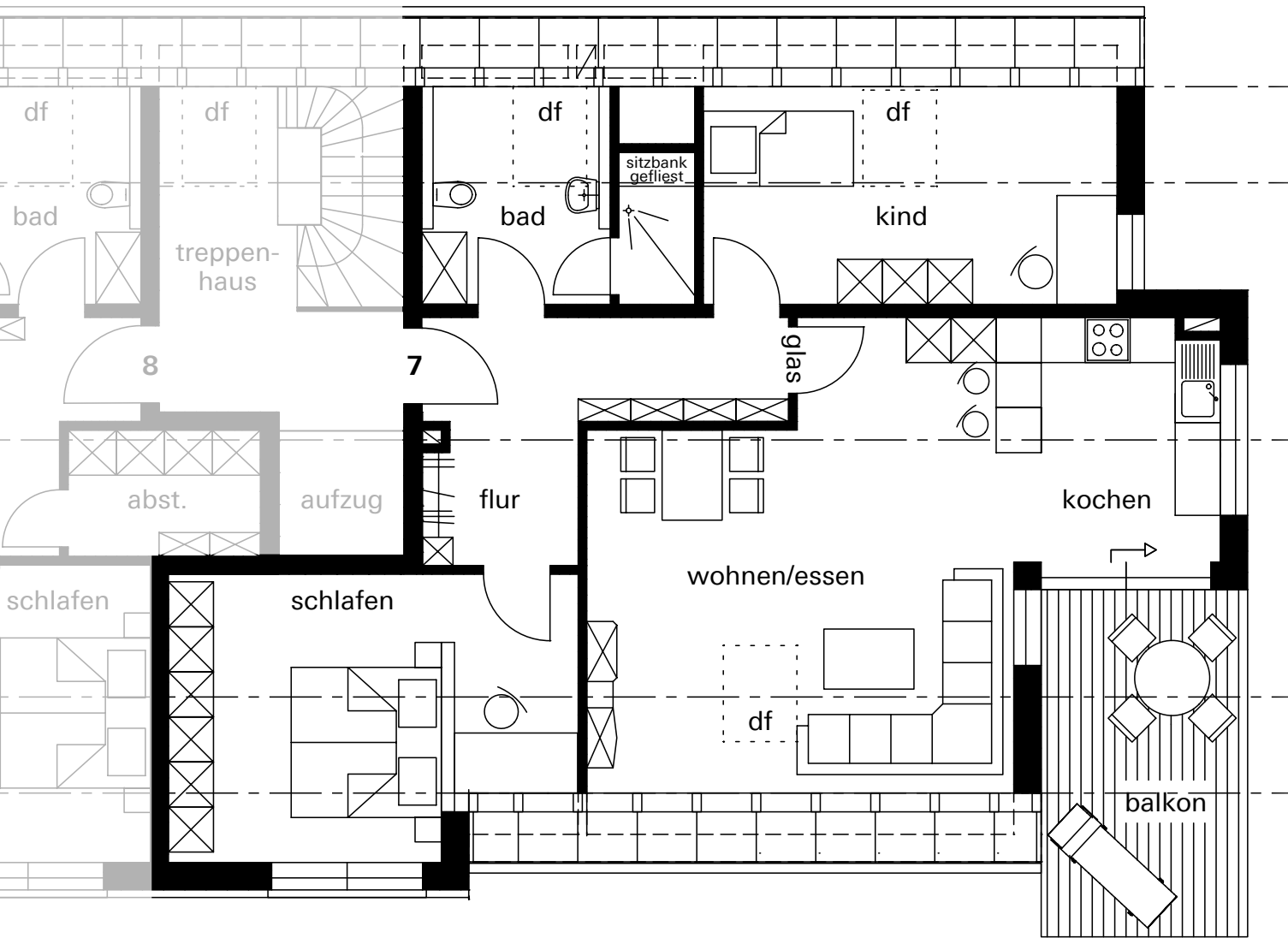


haus a
obergeschoss

↘ **wohnung 6**

flur	4,58 m ²
bad	7,55 m ²
kind	10,64 m ²
schlafen	12,54 m ²
kochen	9,42 m ²
wohnen/essen	27,84 m ²
balkon /2	6,36 m ²
wohnfläche	78,93 m²
kaufpreis	489.000 €

haus a

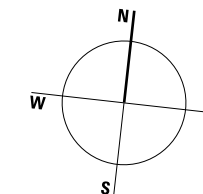
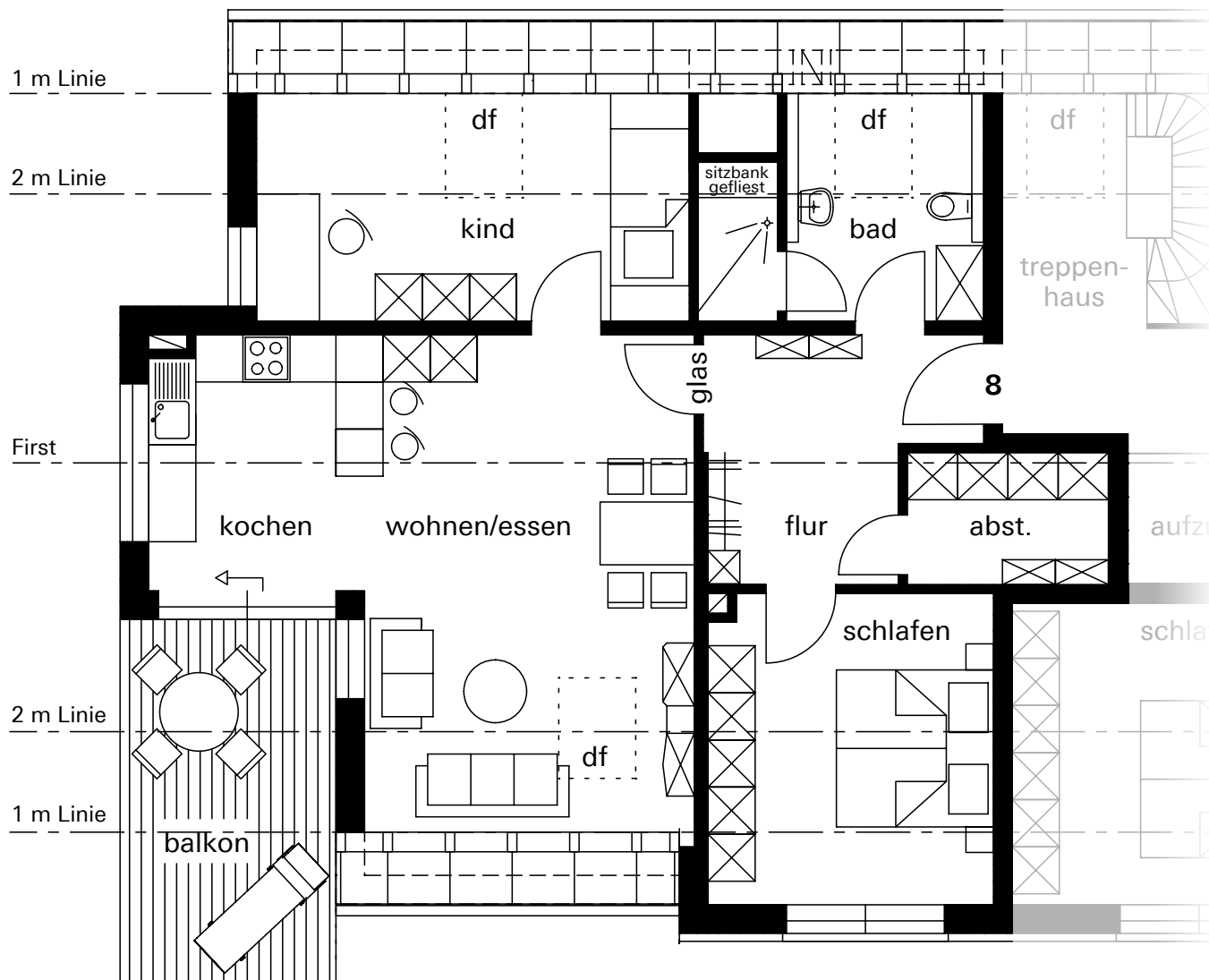


haus a
dachgeschoss

↘ **wohnung 7**

flur	10,59 m ²
bad	7,72 m ²
schlafen	17,86 m ²
kind	12,45 m ²
wohnen/essen	28,19 m ²
kochen	8,78 m ²
balkon /2	6,36 m ²
wohnfläche	91,95 m²
kaufpreis	565.000 €

haus a



haus a
dachgeschoss

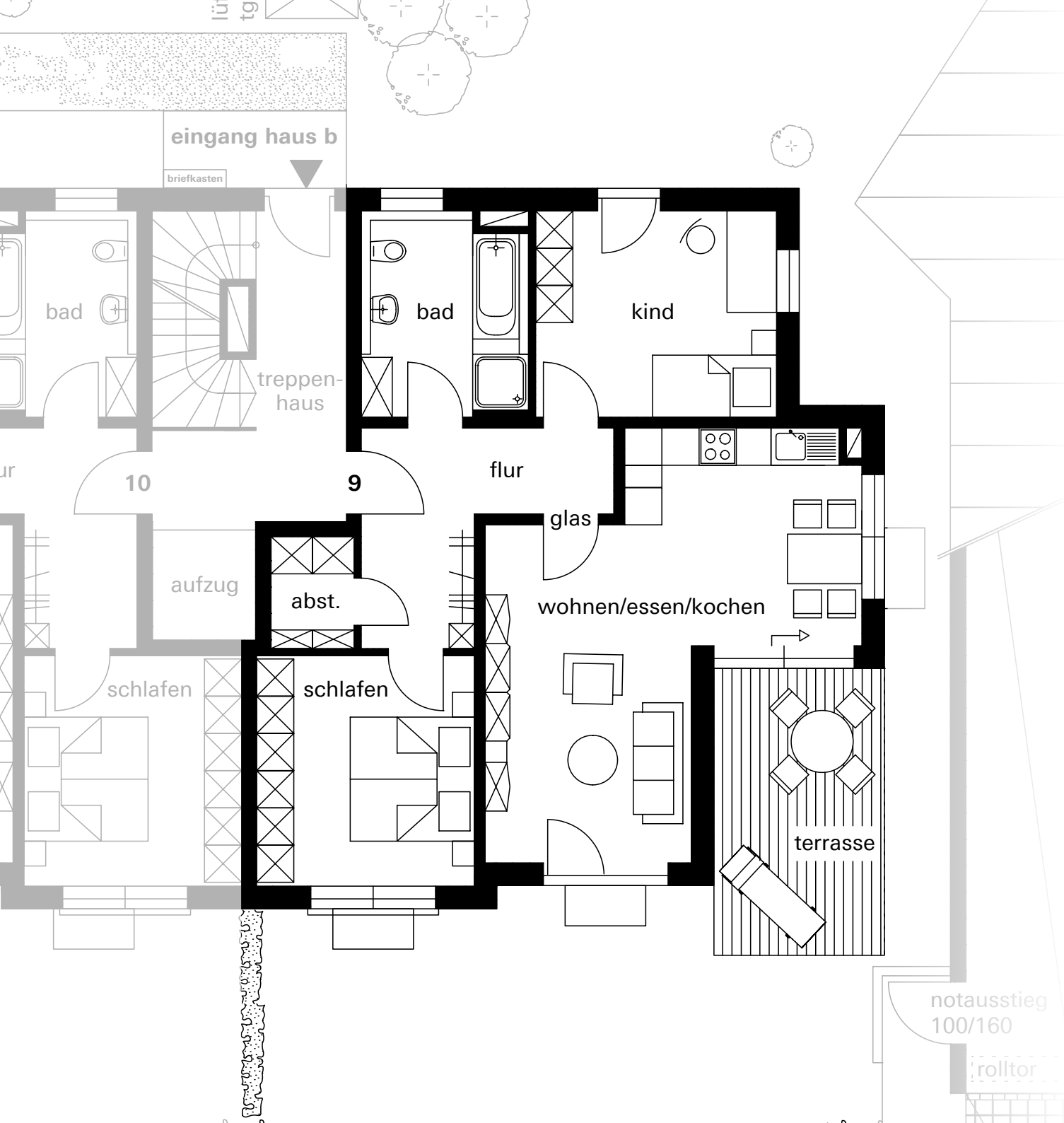
➤ wohnung 8

flur	9,31 m ²
abstellraum	4,30 m ²
bad	7,72 m ²
schlafen	14,28 m ²
kind	12,45 m ²
wohnen/essen	23,92 m ²
kochen	8,78 m ²
balkon /2	6,36 m ²
wohnfläche	87,12 m²
kaufpreis	verkauft

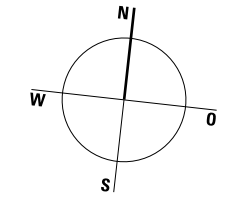
haus b

wohnung 9-14





baupartner



haus b
erdgeschoss

↘ **wohnung 9**

flur	9,60 m ²
abstellraum	2,42 m ²
schlafen	13,04 m ²
bad	8,64 m ²
kind	12,92 m ²
wohnen/essen/kochen	29,23 m ²
terrasse /2	6,36 m ²
wohnfläche	82,21 m²
kaufpreis	499.000 €

notausstieg
100/160

rolltor

eingang haus b

briefkasten

treppenhaus

flur

10

9

glas

aufzug

abst.

wohnen/essen/kochen

schlafen

schlafen

kind

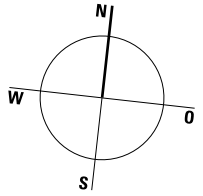
bad

terrasse

wp

buchenhecke

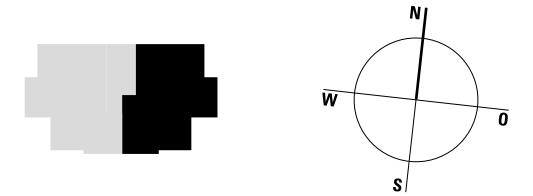
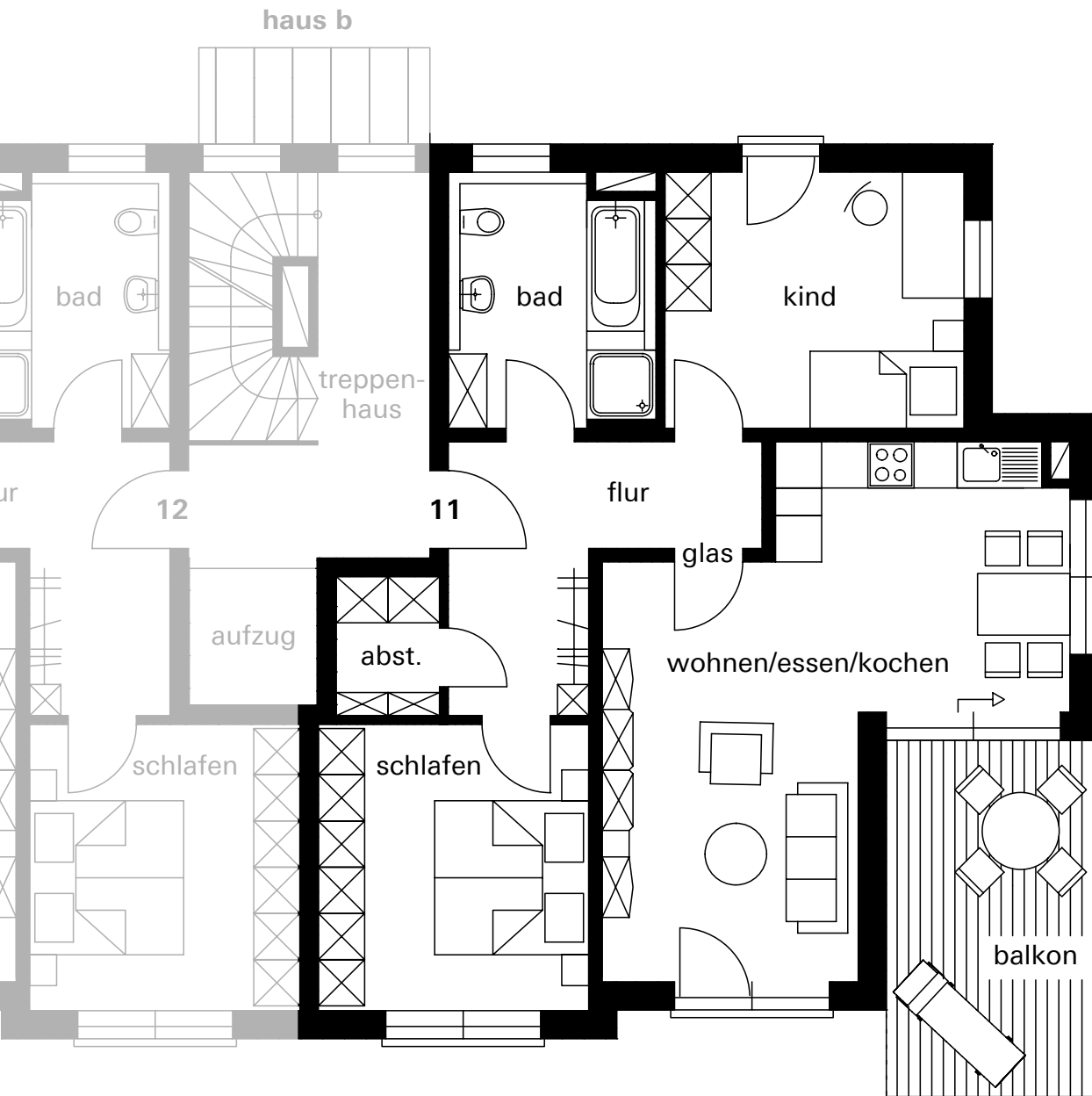
B



haus b
erdgeschoss

➤ wohnung 10

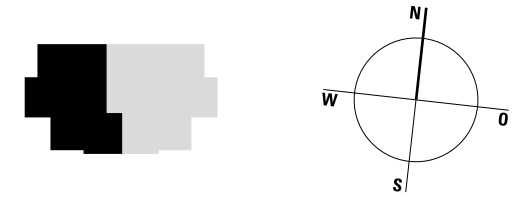
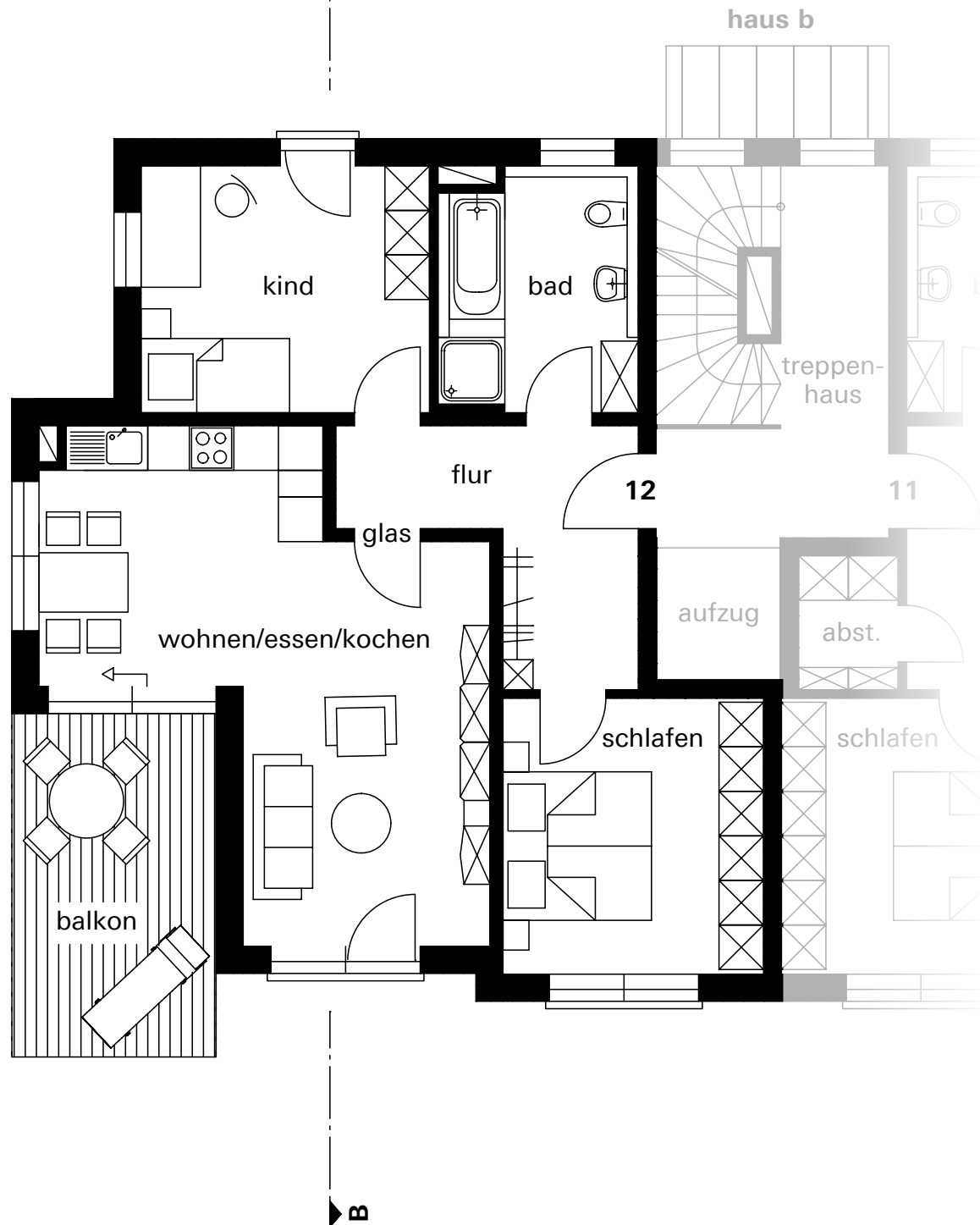
flur	9,60 m ²
bad	8,64 m ²
schlafen	13,04 m ²
kind	12,92 m ²
wohnen/essen/kochen	29,23 m ²
terrasse /2	6,36 m ²
wohnfläche	79,79 m²
kaufpreis	489.000 €



haus b
obergeschoss

↘ **wohnung 11**

flur	9,60 m ²
abstellraum	2,42 m ²
bad	8,64 m ²
schlafen	13,04 m ²
kind	12,92 m ²
wohnen/essen/kochen	29,23 m ²
balkon /2	6,36 m ²
wohnfläche	82,21 m²
kaufpreis	504.000 €

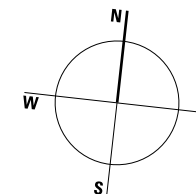
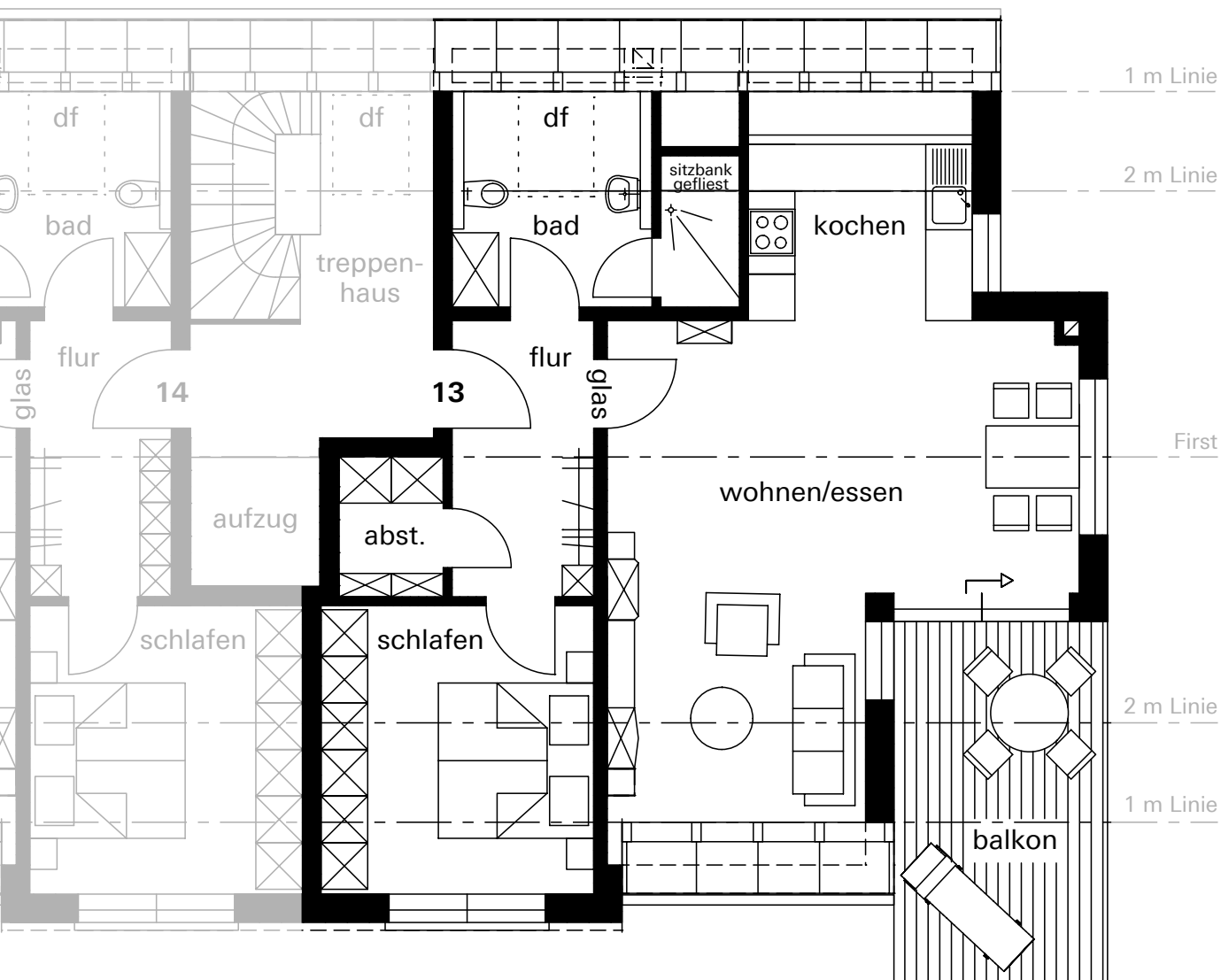


haus b
obergeschoss

↘ **wohnung 12**

flur	9,60 m ²
bad	8,64 m ²
schlafen	13,04 m ²
kind	12,92 m ²
wohnen/essen/kochen	29,23 m ²
balkon /2	6,36 m ²
wohnfläche	79,79 m²
kaufpreis	489.000 €

haus b

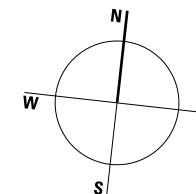
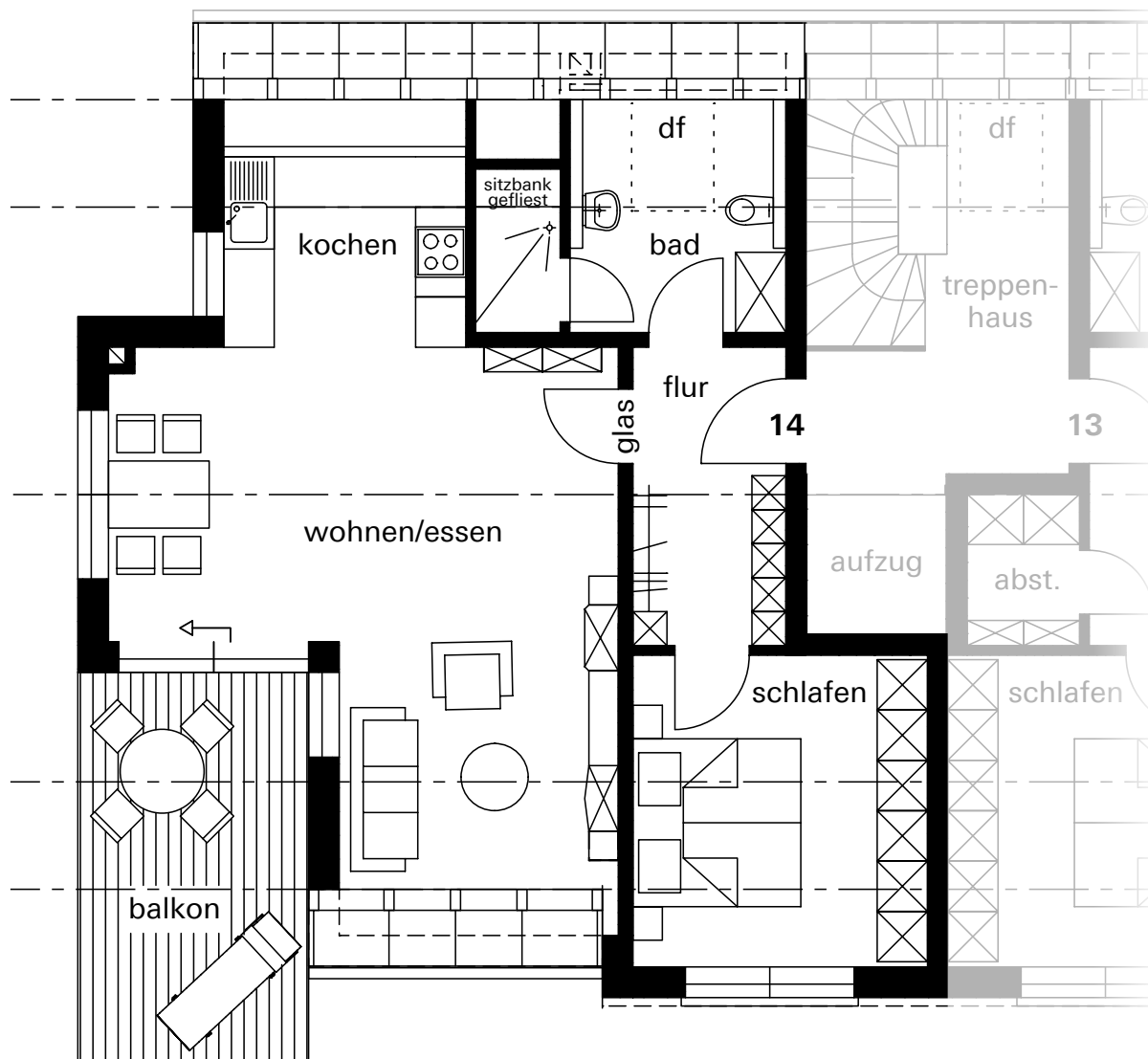


haus b
dachgeschoss

↘ **wohnung 13**

flur	6,48 m ²
abstellraum	2,42 m ²
bad	7,46 m ²
schlafen	13,04 m ²
kochen	6,55 m ²
wohnen/essen	28,90 m ²
balkon /2	6,36 m ²
wohnfläche	71,21 m²
kaufpreis	439.000 €

haus b



haus b
dachgeschoss

↘ wohnung 14

flur	6,48 m ²
bad	7,46 m ²
schlafen	13,04 m ²
kochen	6,55 m ²
wohnen/essen	28,90 m ²
balkon /2	6,36 m ²
wohnfläche	68,79 m²
kaufpreis	429.000 €

↘ kontakt

baupartner gmbh & co. bauträger kg

hopfenstraße 37

87700 memmingen

telefon +49 8331 92 45 88-0

telefax +49 8331 92 45 88-10

mobil +49 171 8671842

info@baupartner.com

www.baupartner.com

ansprechpartner

frau christine hiemer

herr alexander hiemer

