

↘ **bauvorhaben** buxheim
das sichere gefühl, das richtige zu tun



baupartner gmbh & co. kg
hopfenstraße 37
87700 memmingen
telefon 08331.924588-0
telefax 08331.924588-10
info@baupartner.com
www.baupartner.com

↳ **bauvorhaben** buxheim, memminger straÙe 36

buxheim liegt in unmittelbarer nhe der stadt memmingen. der ort ist bekannt fur seine gute infrastruktur, mit zahlreichen unternehmen, schulen, einkaufs- und naherholungsmoglichkeiten. beruhmt ist buxheim fur das, aus eichenholz geschnitzte chorgestuhl, welches sich in der kartause befindet.

mit dem bau des mehrfamilienhauses werden wir im fruhjahr 2014 beginnen. bezugsfertig sind die wohnungen im sommer 2015.

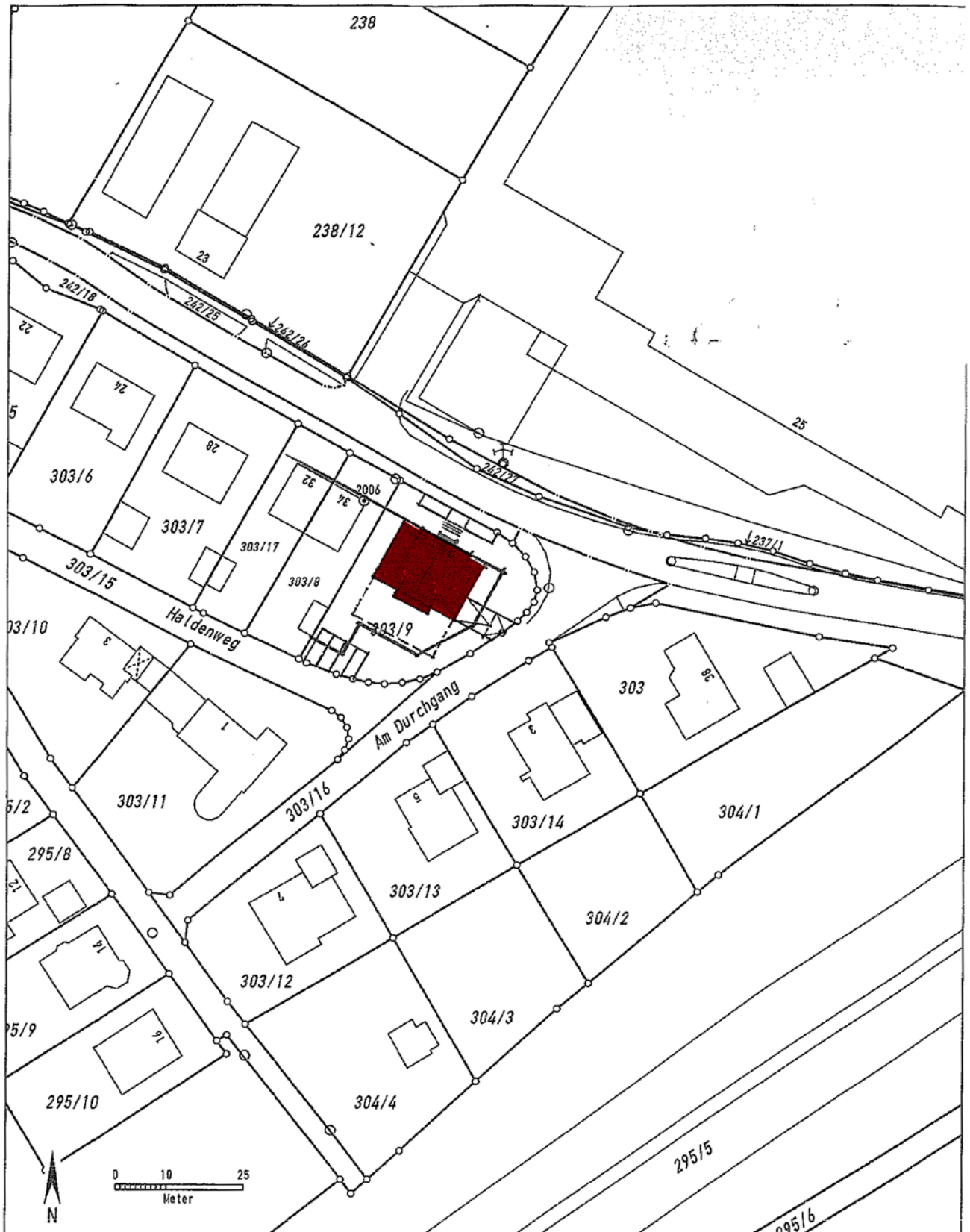
das mehrfamilienhaus wird im kfw 70 standard errichtet.

den wohnungen im erdgeschoss ist ein gartenanteil zugeordnet. im ober- und dachgeschoss erhalt jede wohnung einen balkon.

die wohnanlage ist barrierefrei konzipiert und verfugt uber einen behindertenfreundlichen aufzug.

in der tiefgarage sind sechs einzelparker.

sonderwunsche sind moglich, sofern es der bautenstand zulasst.



Auszug aus dem Katasterkartenwerk im Maßstab 1:1000

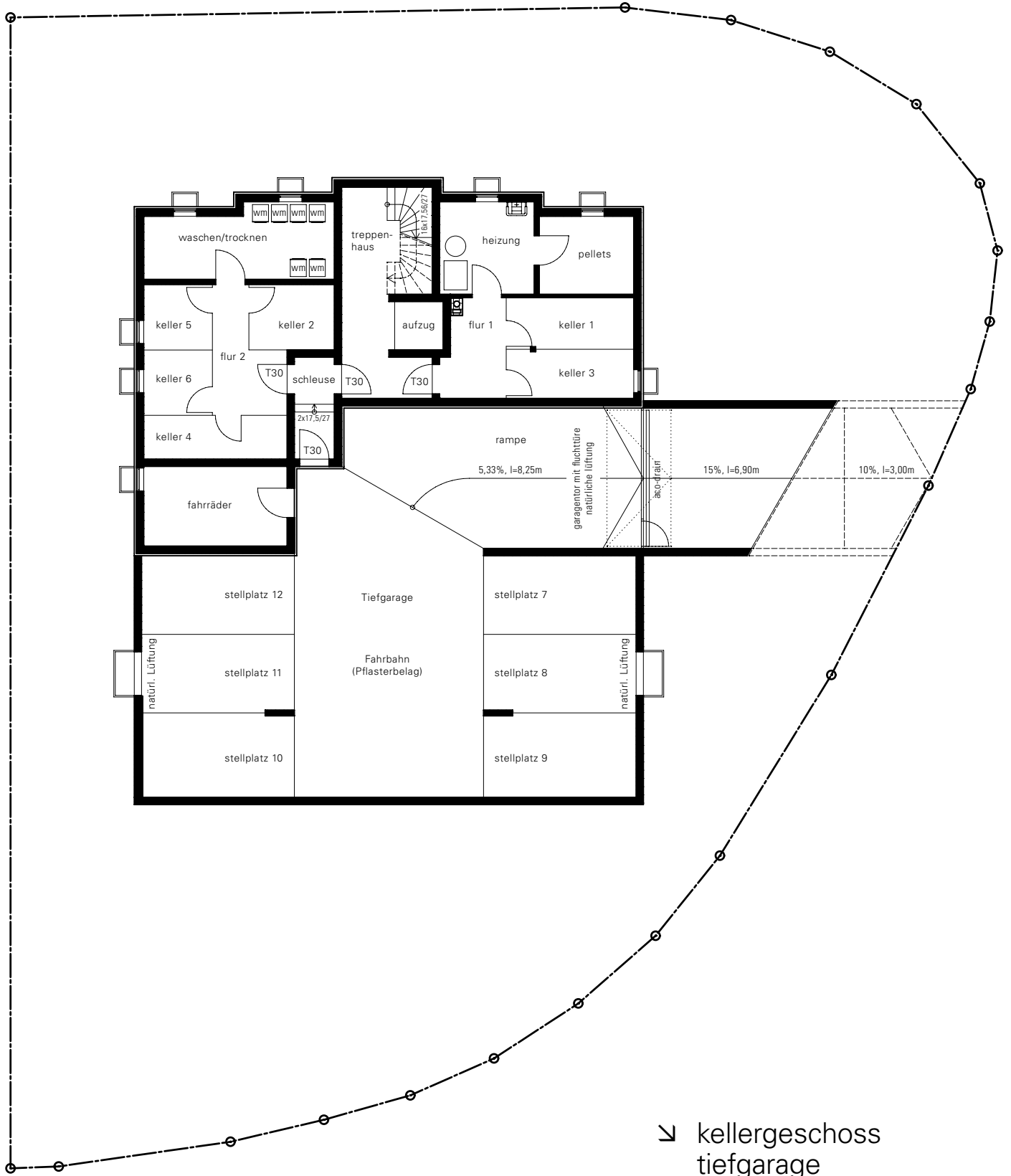
Gemarkung: Buxheim

Vermessungsamt Memmingen, 28.05.2013

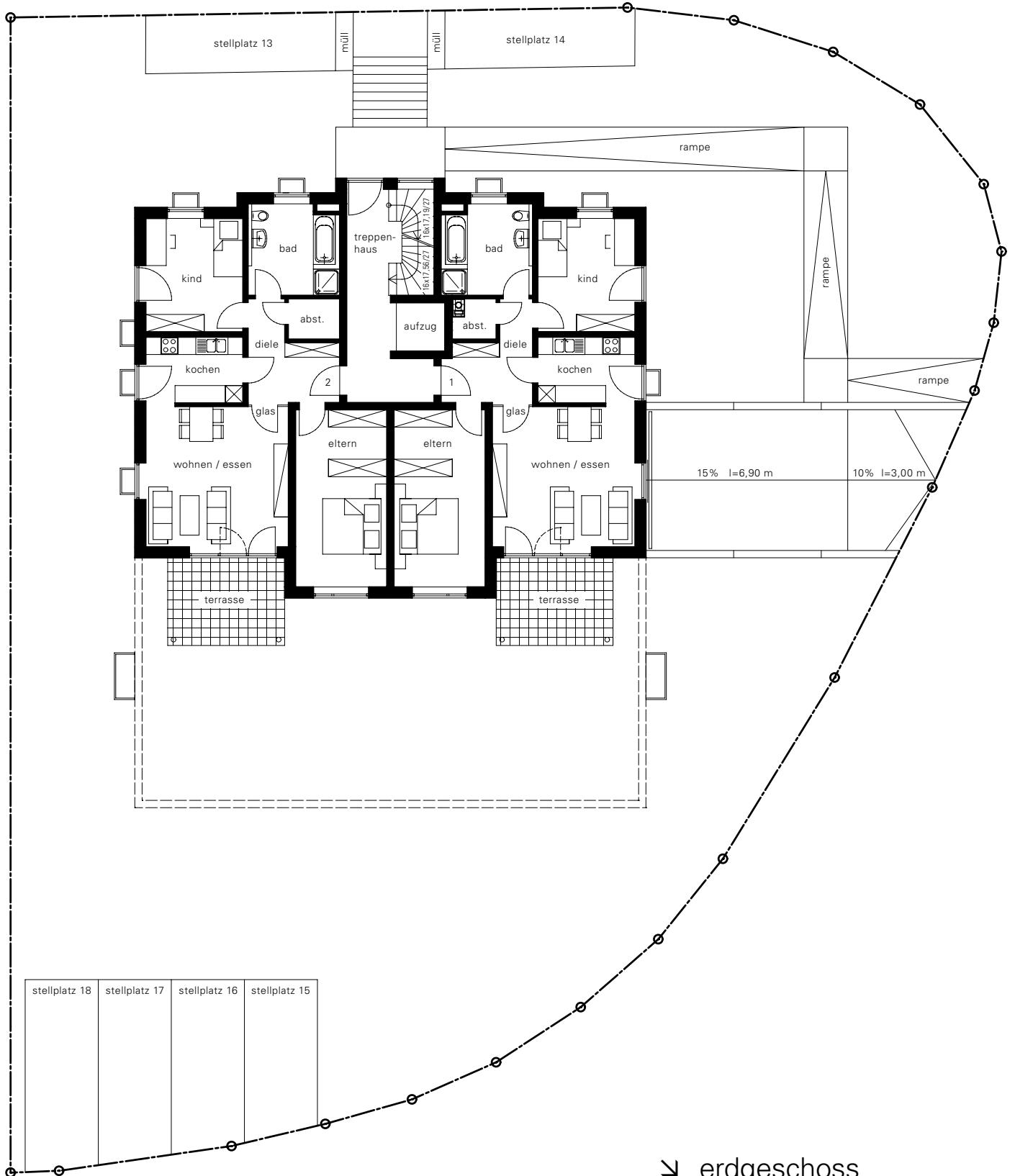
Die Erstellung von Auszügen aus dem Katasterkartenwerk ist der das Kataster führenden Behörde vorbehalten. Vervielfältigungen (kopiert bzw. digitalisiert und EDV-gespeichert) sind nur für den eigenen Bedarf gestattet. Die Weitergabe an Dritte ist nicht erlaubt.
 Zur Maßentnahme nur bedingt geeignet; insbesondere bei lang gestrichelt dargestellten Grenzen kann es zu größeren Ungenauigkeiten kommen.
 In der Darstellung der Grenzen können Veränderungen berücksichtigt sein, die noch nicht in das Grundbuch übernommen sind.
 Der Gebäudenachweis kann vom örtlichen Bestand abweichen.

Dann

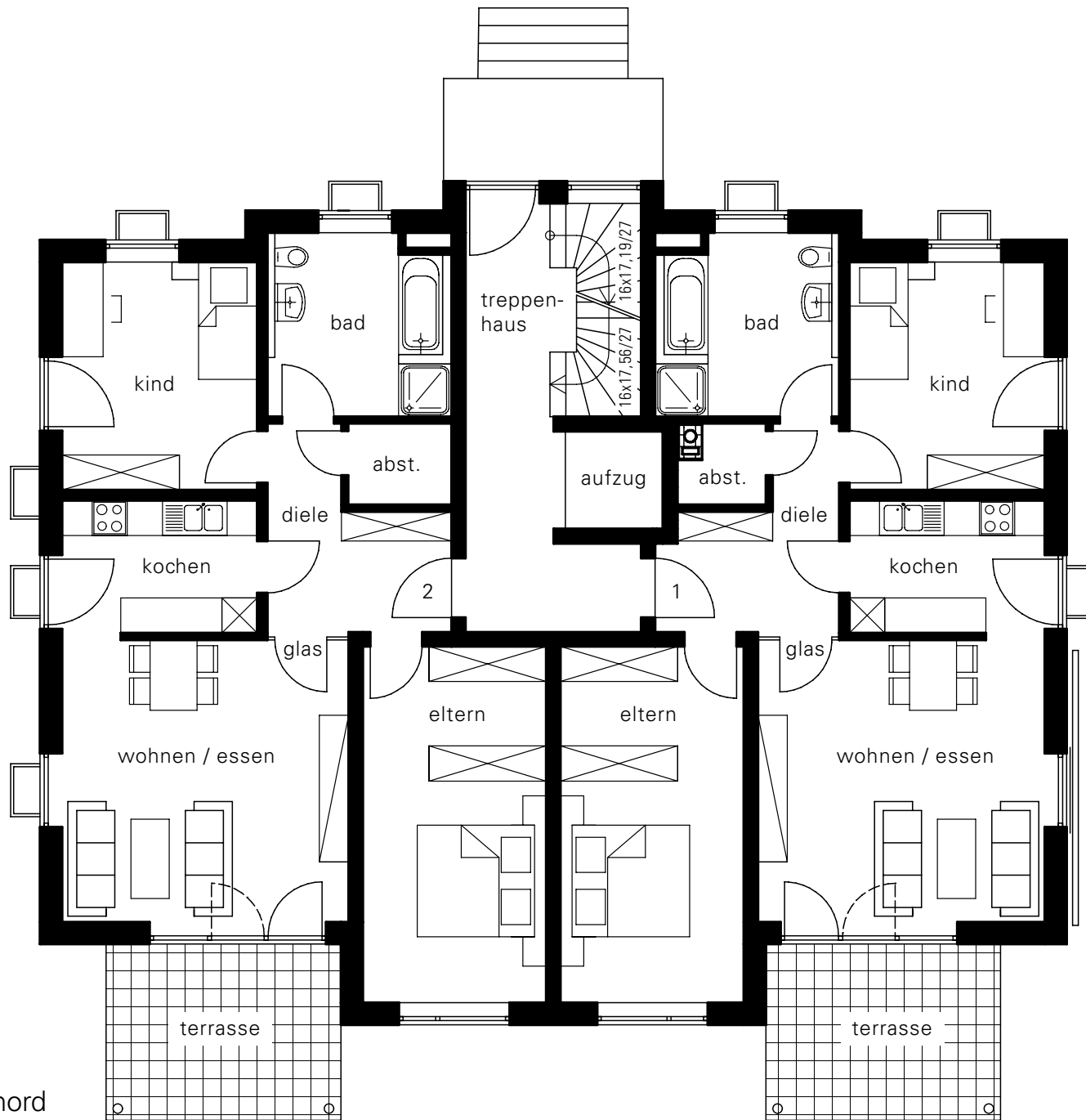




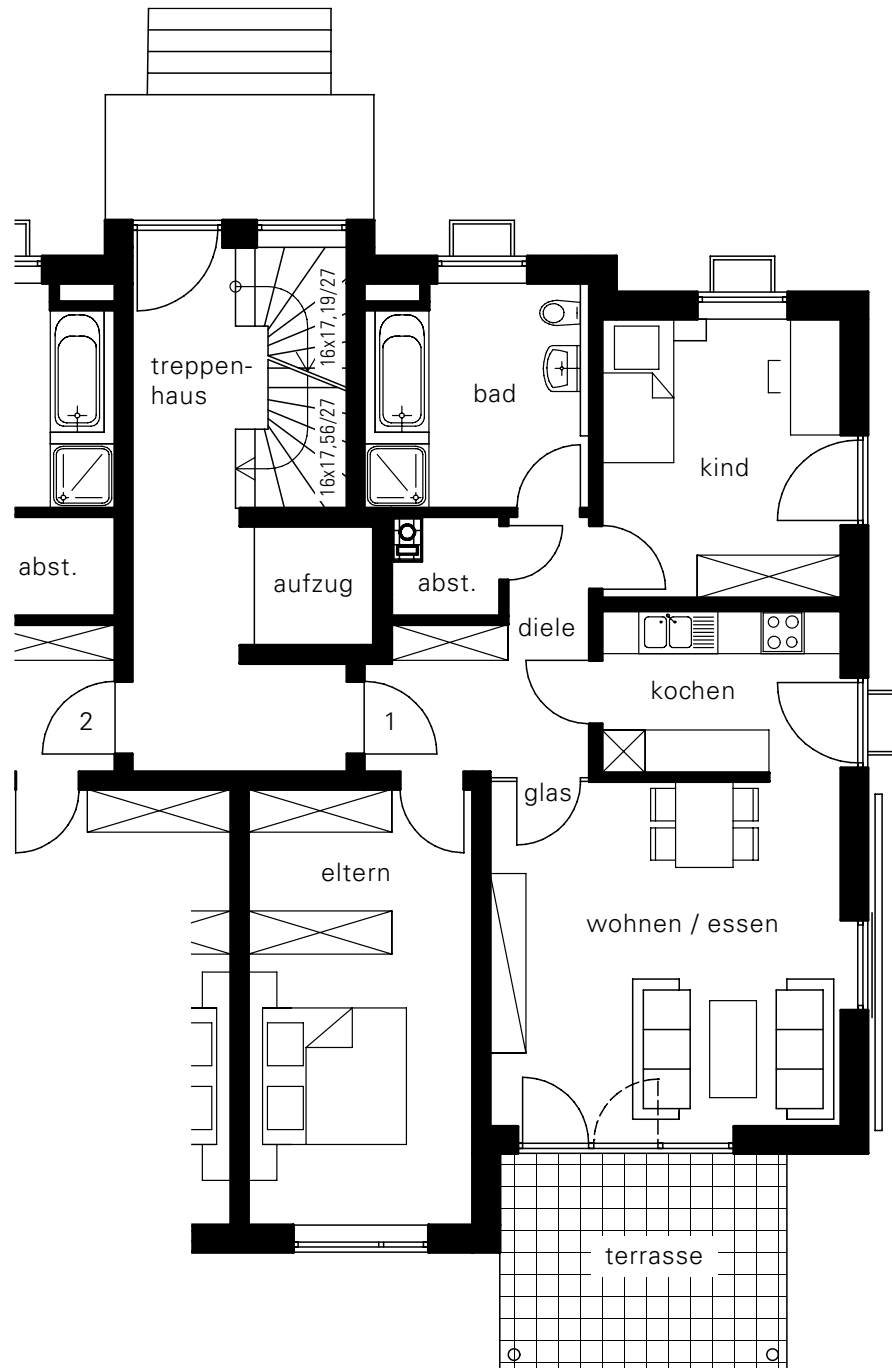
↘ kellergeschoss
tiefgarage



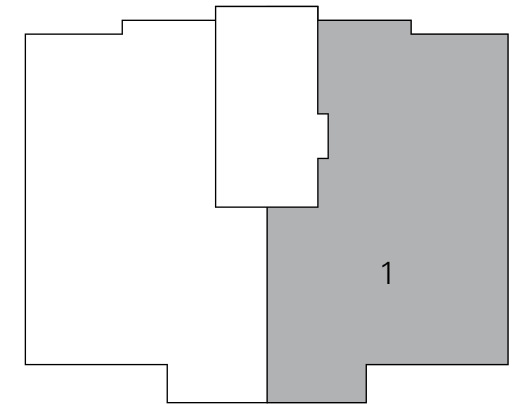
↘ erdgeschoss



↘ erdgeschoss



baupartner

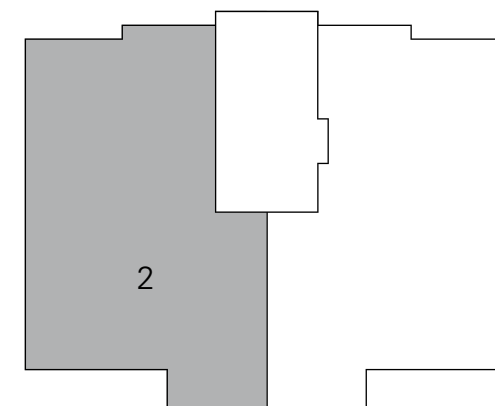
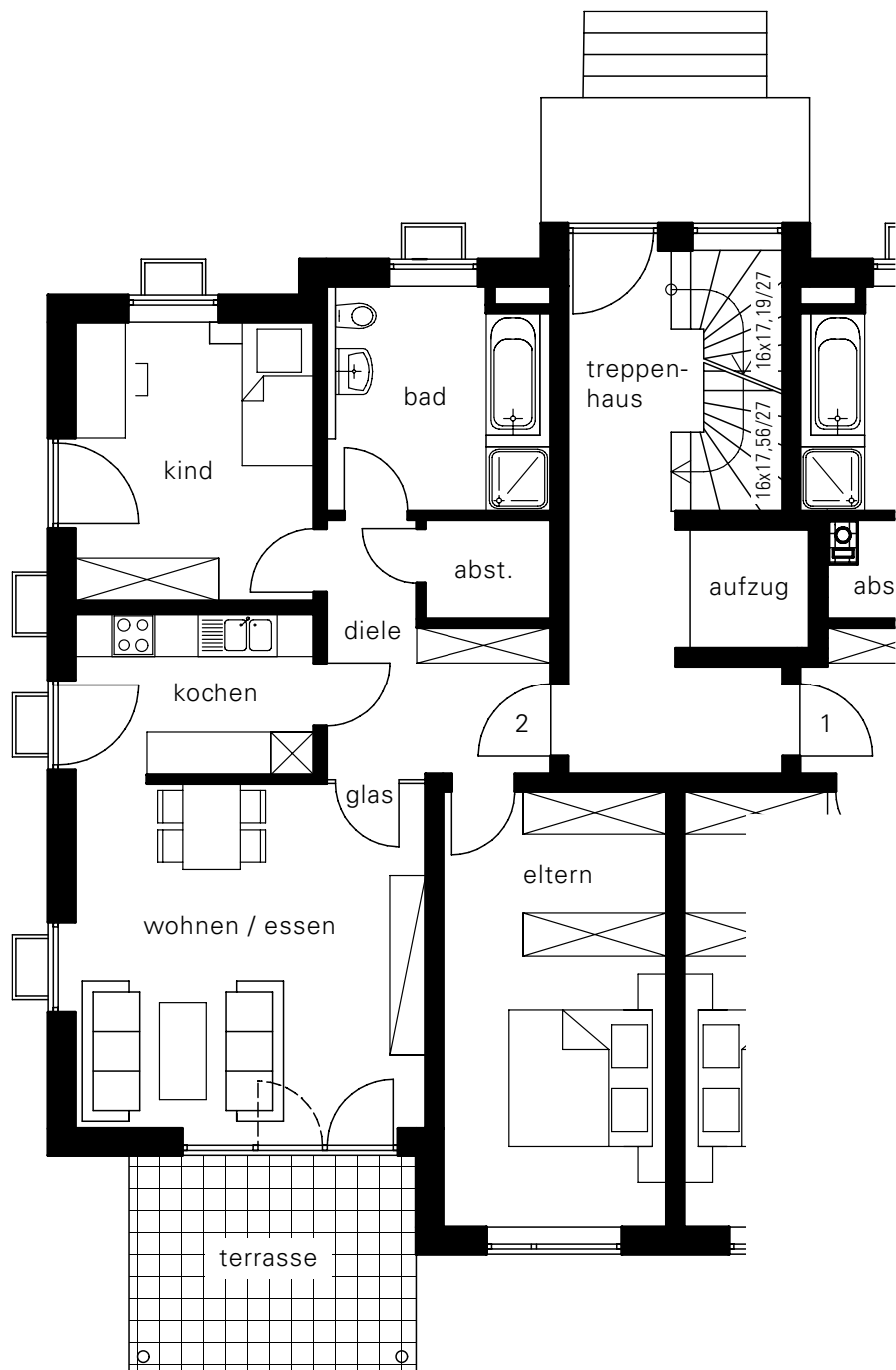


erdgeschoss

➤ wohnung 1 ost-west

diele	7,93 m ²
eltern	18,69 m ²
bad	9,35 m ²
abstellraum	1,79 m ²
kind	13,02 m ²
kochen	7,69 m ²
wohnen/essen	24,23 m ²
terrasse/2	5,91 m ²
wohnfläche	88,61 m²

kaufpreis
inkl. gartenanteil **verkauft**



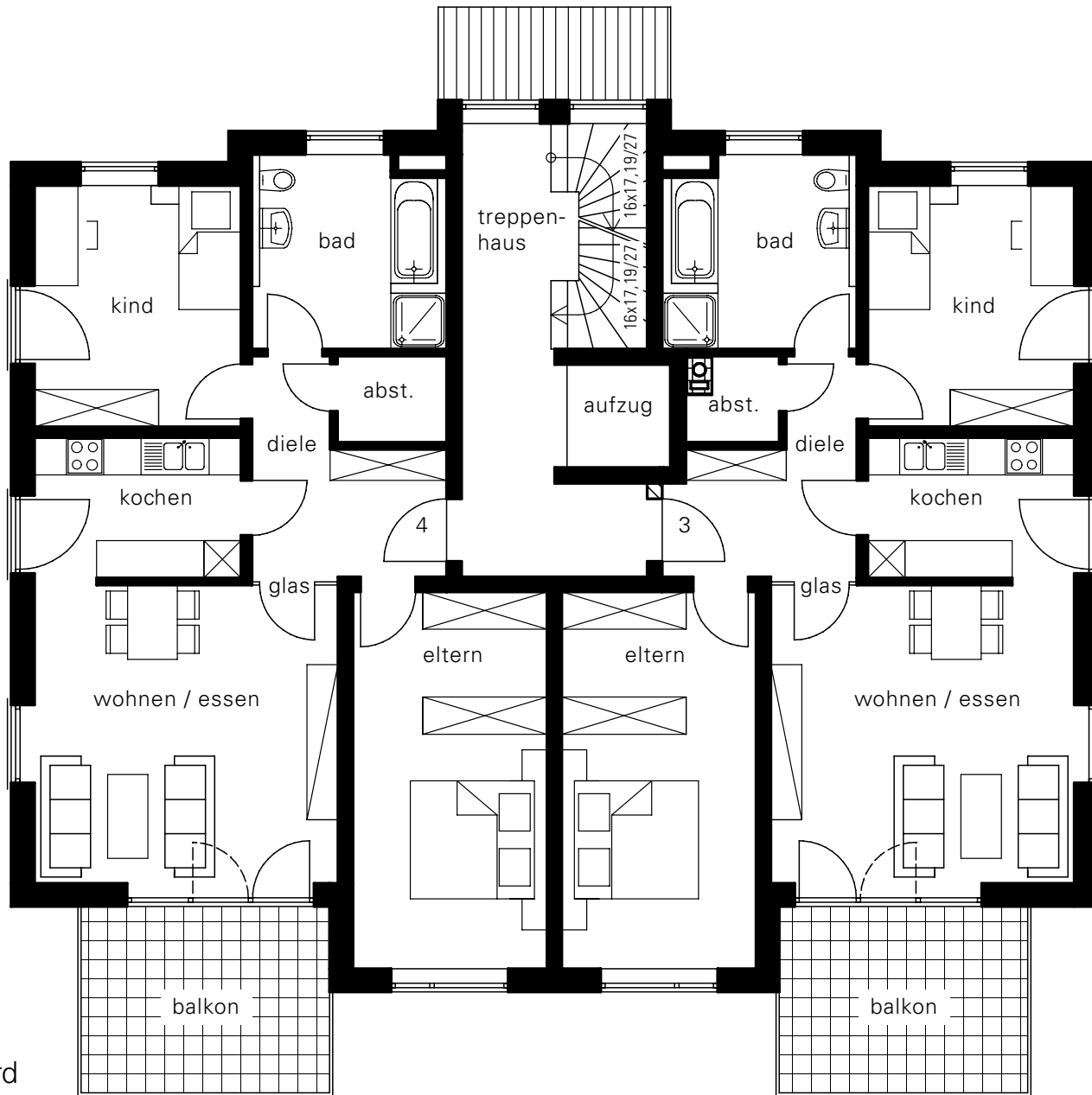
erdgeschoss

➤ wohnung 2 süd-west

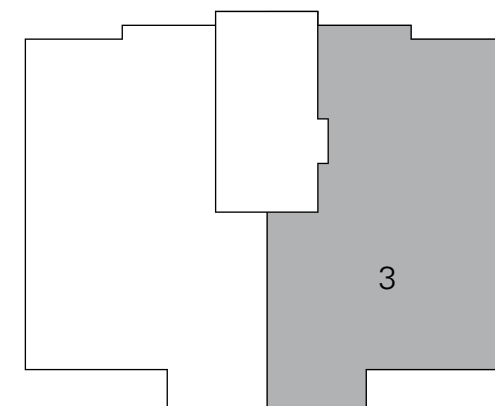
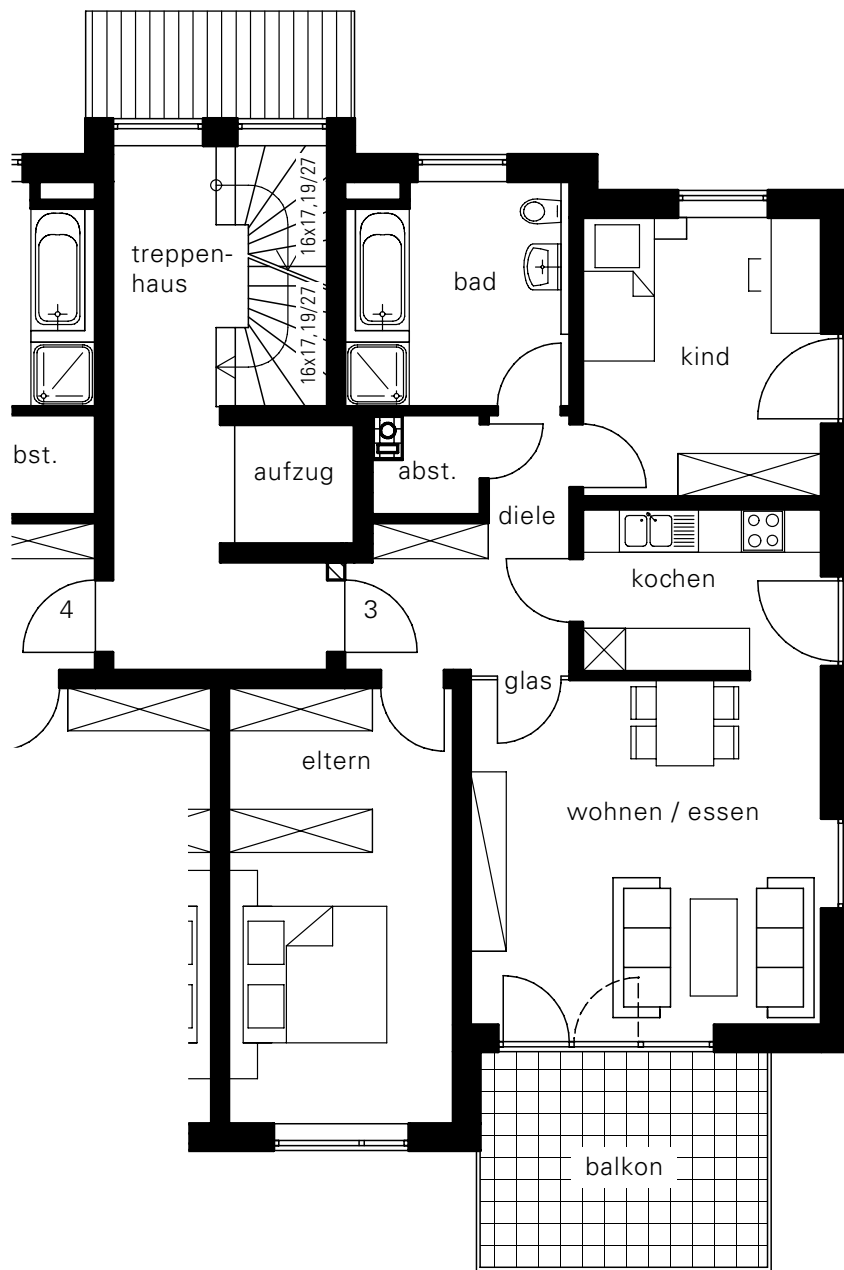
diele	8,31 m ²
eltern	18,69 m ²
bad	9,35 m ²
abstellraum	2,40 m ²
kind	13,02 m ²
kochen	7,69 m ²
wohnen/essen	24,23 m ²
terrasse/2	5,91 m ²
wohnfläche	89,60 m²

kaufpreis
inkl. gartenanteil **verkauft**





↘ obergeschoss



obergeschoss

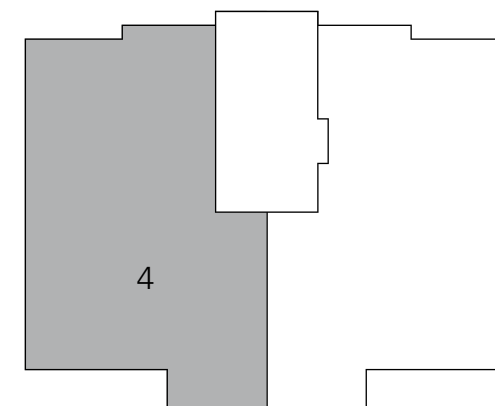
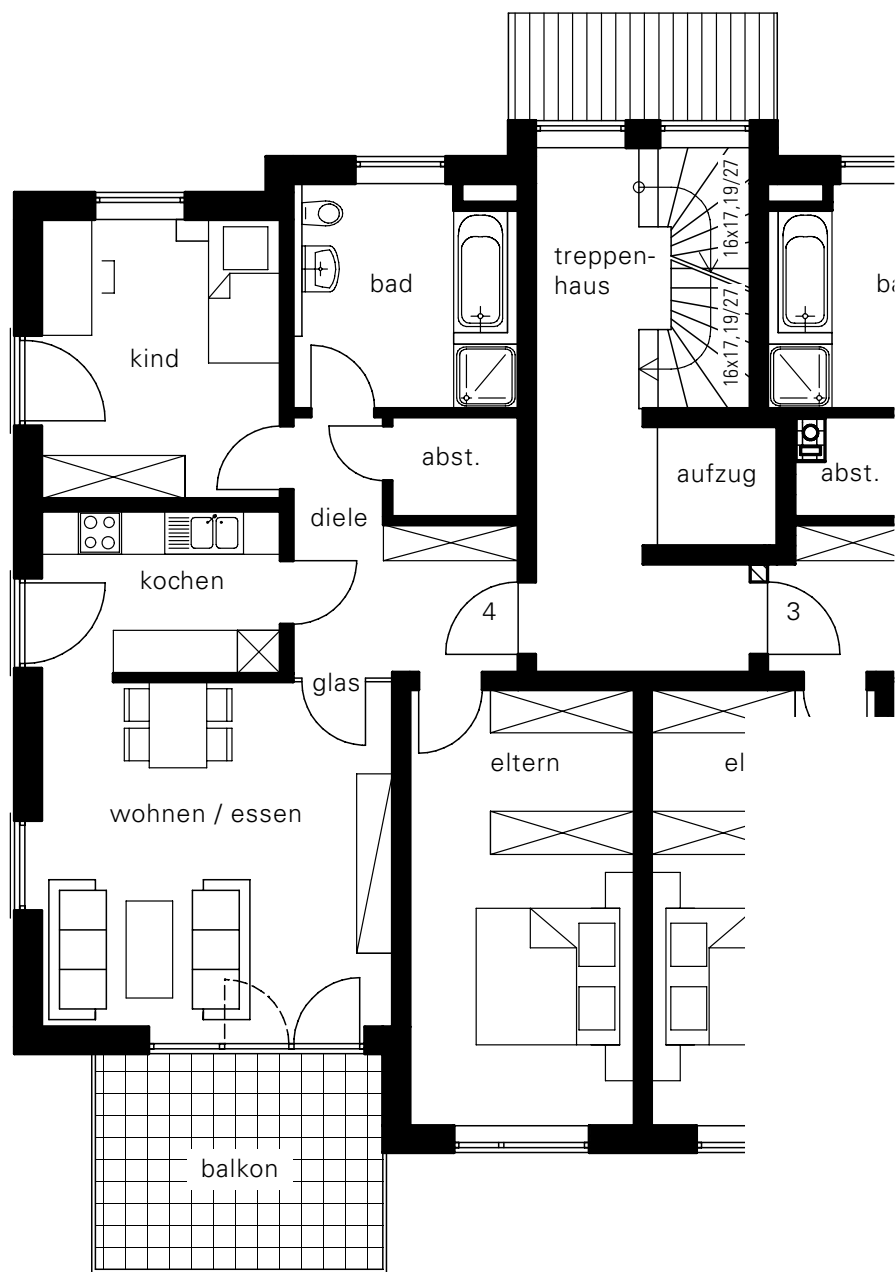
➤ wohnung 3 ost-west

diele	7,93 m ²
eltern	18,69 m ²
bad	9,35 m ²
abstellraum	1,79 m ²
kind	13,02 m ²
kochen	7,69 m ²
wohnen/essen	24,23 m ²
balkon/2	5,91 m ²
wohnfläche	88,61 m²

kaufpreis

verkauft





obergeschoss

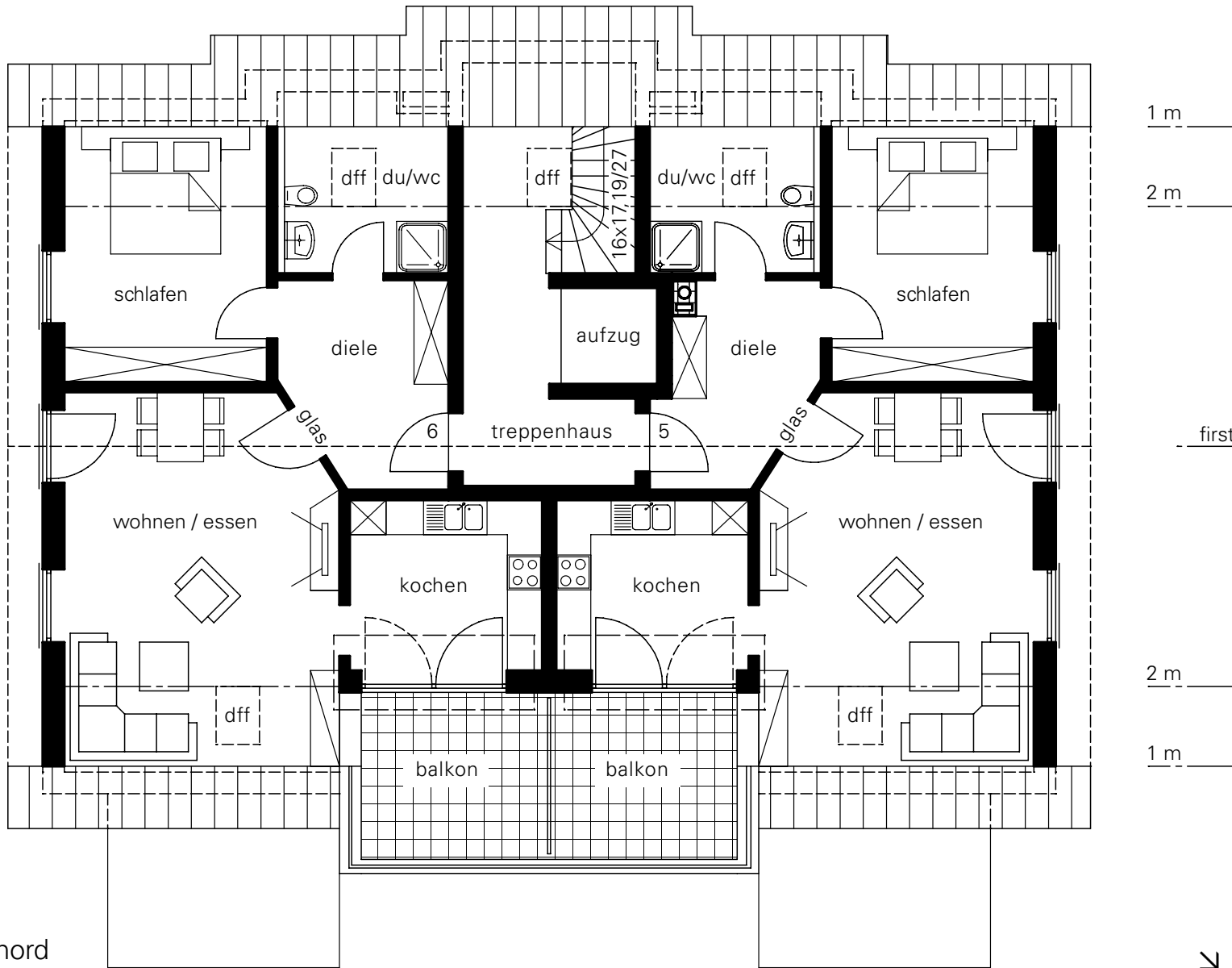
➤ wohnung 4 süd-west

diele	8,31 m ²
eltern	18,69 m ²
bad	9,35 m ²
abstellraum	2,40 m ²
kind	13,02 m ²
kochen	7,69 m ²
wohnen/essen	24,23 m ²
balkon/2	5,91 m ²
wohnfläche	89,60 m²

kaufpreis

verkauft





1 m

2 m

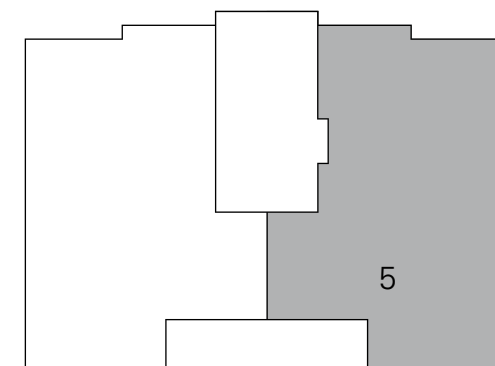
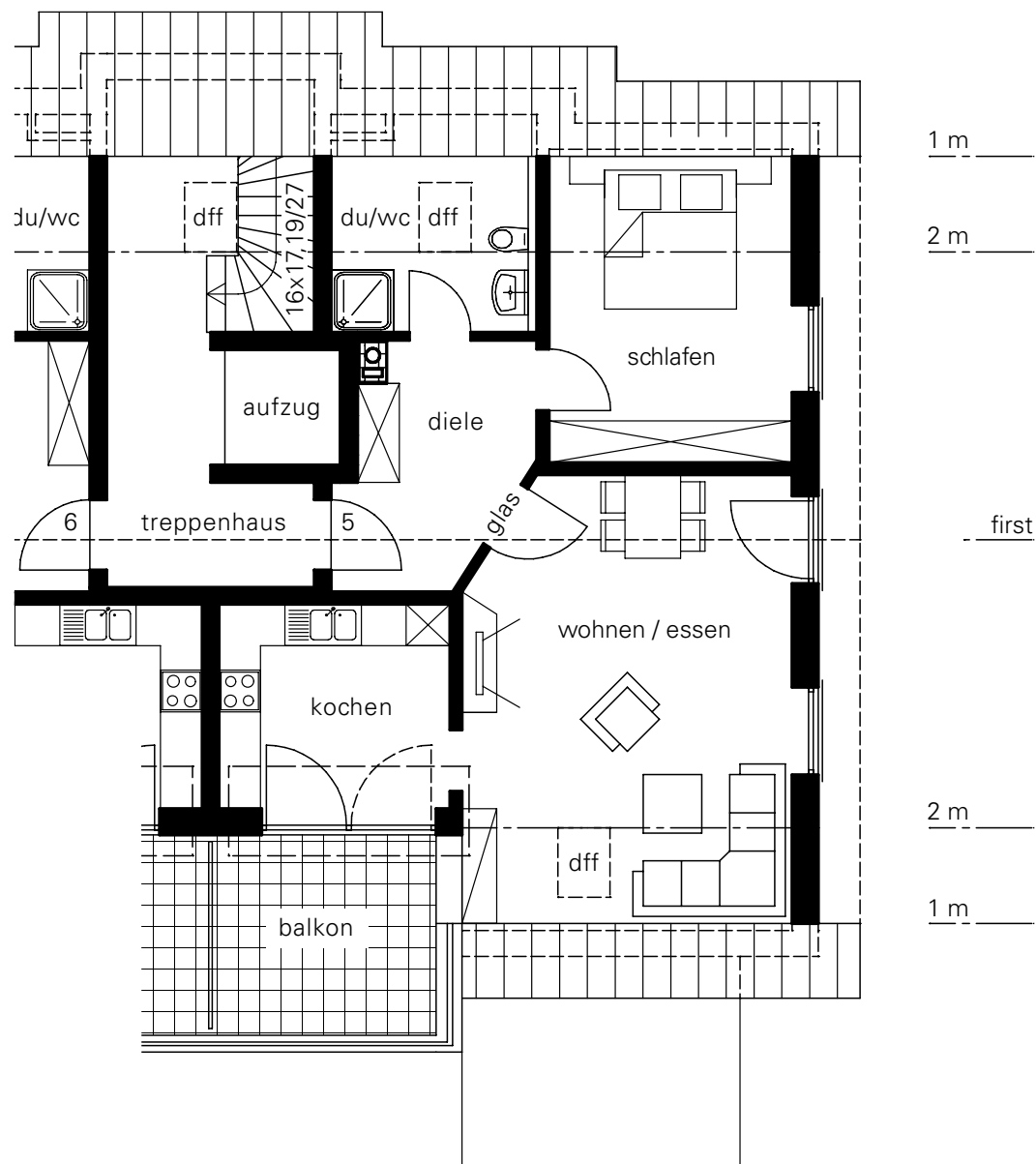
first

2 m

1 m



↘ dachgeschoss



dachgeschoss

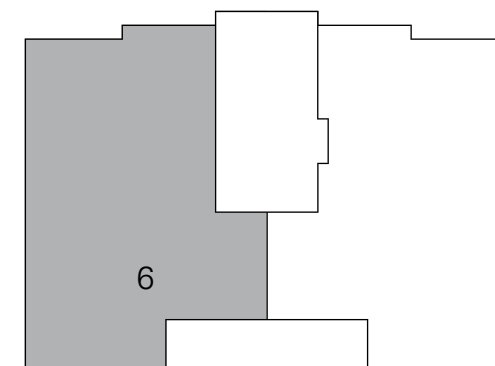
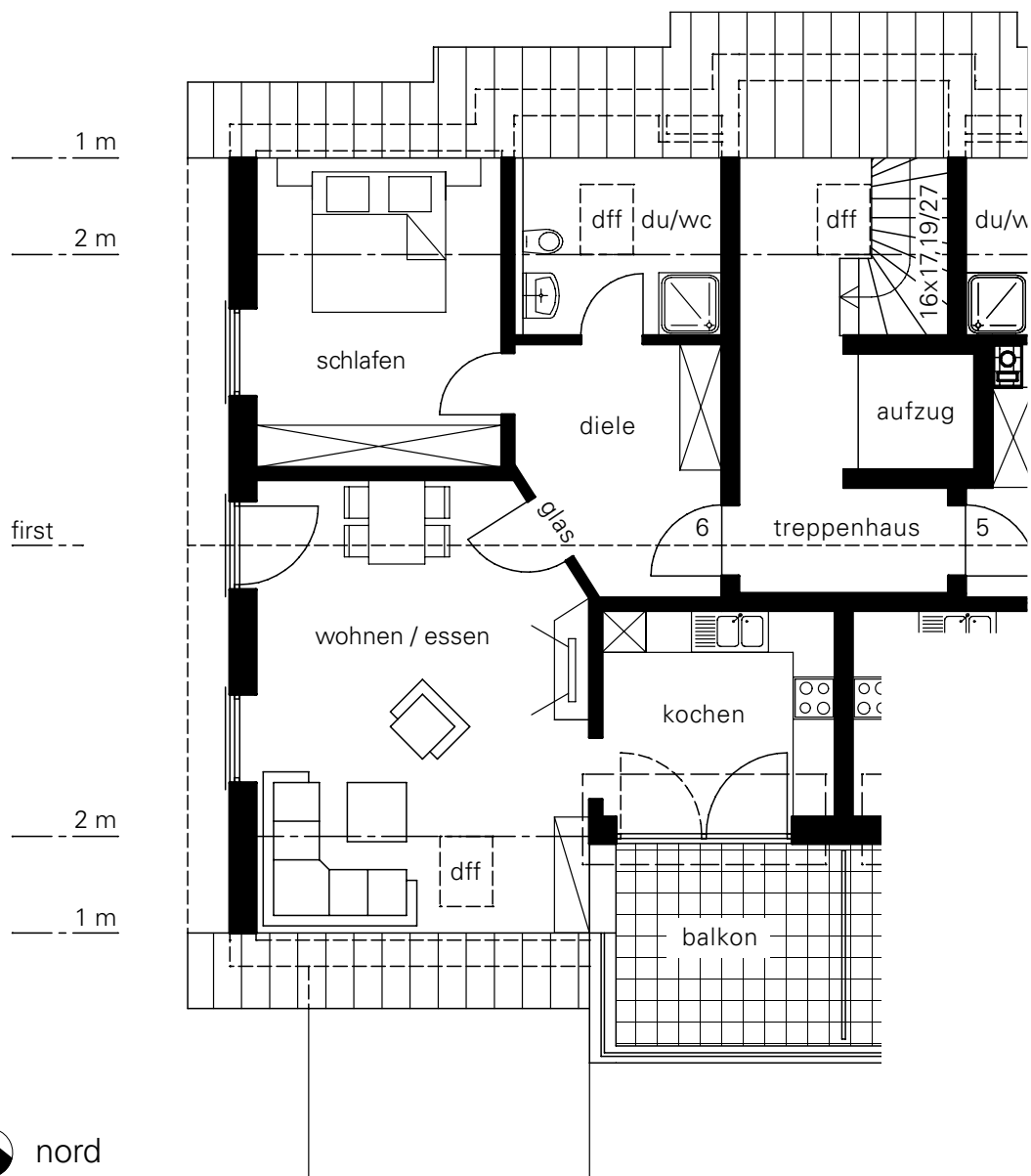
➤ wohnung 5 ost-west

diele	8,40 m ²
dusche/wc	5,38 m ²
schlafen	13,12 m ²
kochen	10,22 m ²
wohnen/essen	26,67 m ²
balkon/2	4,61 m ²
wohnfläche	68,40 m²

kaufpreis

verkauft





dachgeschoss

↘ wohnung 6 süd-west

diele	9,42 m ²
dusche/wc	5,38 m ²
schlafen	13,12 m ²
kochen	10,22 m ²
wohnen/essen	26,67 m ²
balkon/2	4,61 m ²
wohnfläche	69,42 m²

kaufpreis

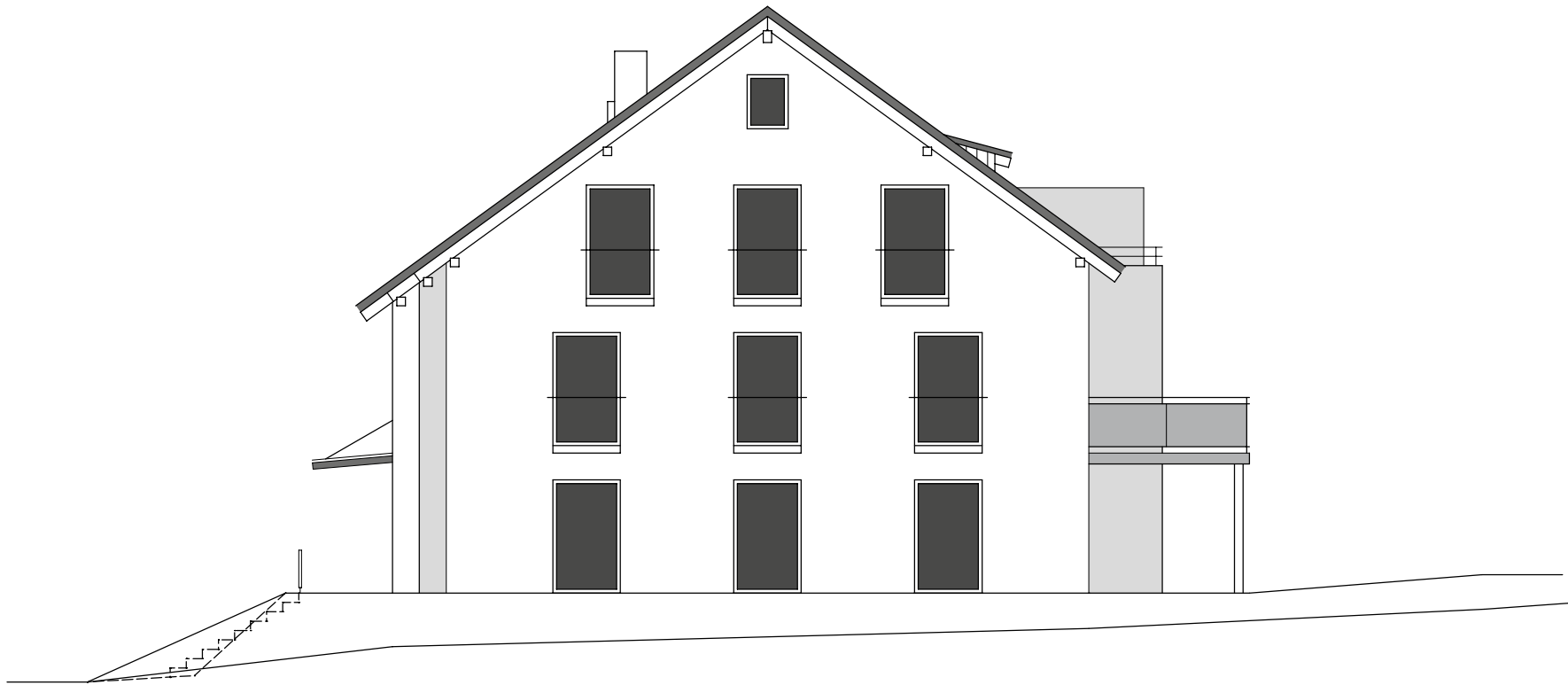
verkauft



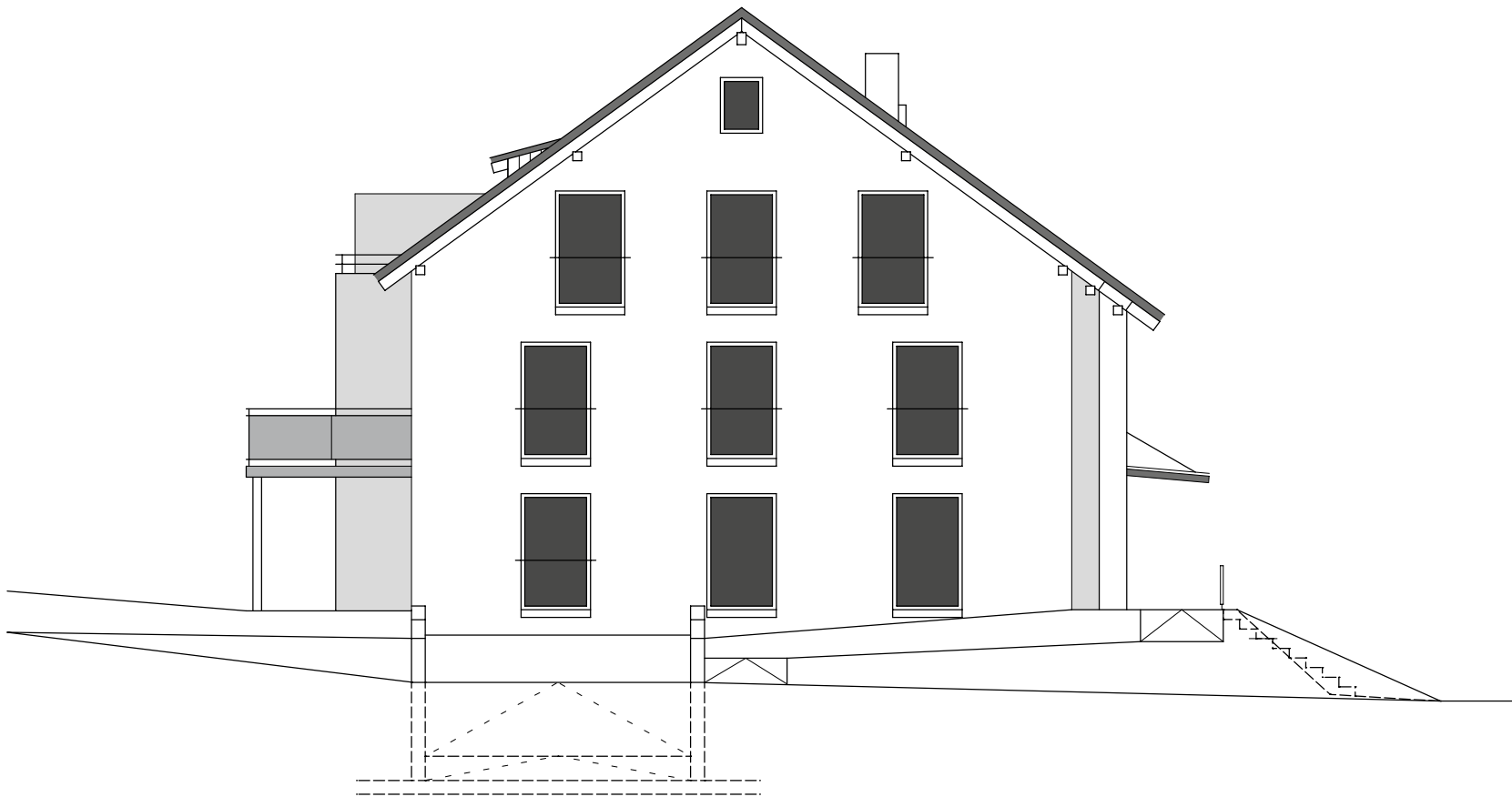
↘ nord-ost ansicht



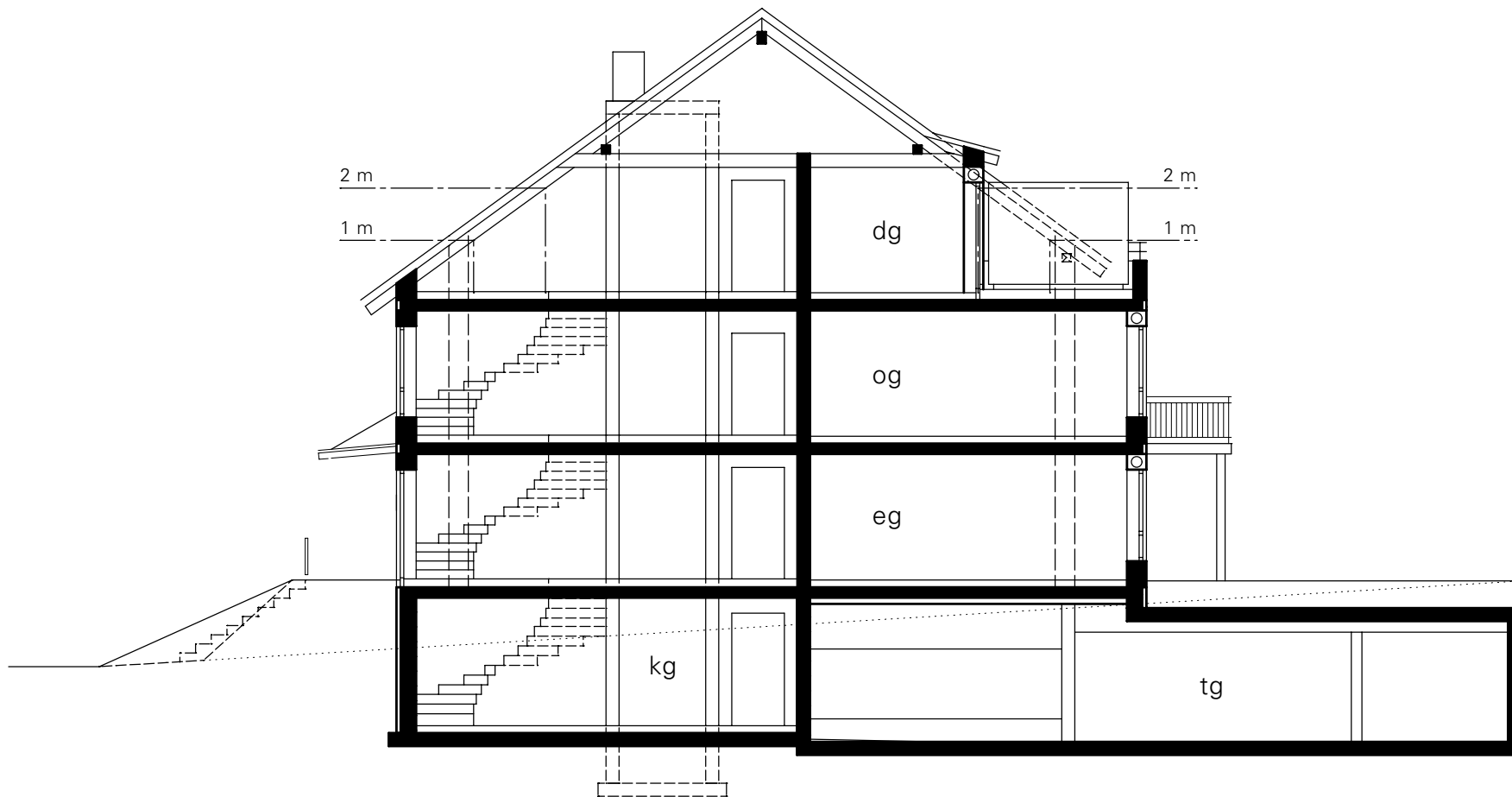
↘ süd-west ansicht



↘ nord-west ansicht



↘ süd-ost ansicht



↘ schnitt a – a

↘ preislite bauvorhaben buxheim

whg nr.	lage	ausrichtung	größe m²	zimmer anzahl	preis
1	eg	ost/west	88,61 m ²	3	verkauft
2	eg	süd/west	89,60 m ²	3	verkauft
3	og	ost/west	88,61 m ²	3	verkauft
4	og	süd/west	89,60 m ²	3	verkauft
5	dg	ost/west	68,40 m ²	2	verkauft
6	dg	süd/west	69,42 m ²	2	verkauft
tiefgarage einzelparker					verkauft
stellplatz im freien					verkauft

den wohnungen wird jeweils ein kellerabteil zugeordnet.

↳ **kurzbaubeschreibung**

- . außenwände in 36,5 cm starken ziegelmauerwerk.
- . außenwandflächen in qualitätshohem 2-lagigen maschinenputz.
- . spenglerarbeiten in titanzink.
- . qualitätsmarkenfenster in kunststoff mit 3-scheiben-isolierverglasung.
- . alle fenster in wohn- und esszimmer erhalten elektrische kunststoffrolläden.
- . bei der haustüre wird eine sprechanlage mit videoüberwachung eingebaut.
- . einbau einer pelletsheizung.
- . die wohnungen werden über eine fußbodenheizung versorgt.
- . es werden hochwertige qualitätsinnentüren eingebaut.
vom flur ins wohnzimmer wird eine ganzglastüre eingebaut.
- . qualitätsfliesen in bad, wc, abstellraum, küche und windfang zu einem preis von 80,00 € brutto fertig verlegt.

- . im treppenhaus kommt ein hochwertiger natursteinbelag zur ausführung.
- . bodenbeläge im wohn- und schlafbereich wahlweise parkett, teppich oder fliesen bis maximal 80,00 € brutto fertig verlegt.
- . sanitäre einrichtungsgegenstände in gehobener ausführung.
- . die wohnanlage verfügt über einen behindertenfreundlichen aufzug.
- . für jede wohnung ist ein einzeltiefgaragenstellplatz vorgesehen.
- . das öffnen des tiefgaragentors erfolgt mit einem funksender

↘ kontakt

baupartner gmbh & co. bauträger kg

hopfenstraße 37

87700 memmingen

telefon +49 (0) 83 31.92 45 88-0

telefax +49 (0) 83 31.92 45 88- 10

mobil +49 (0) 1 70.7 90 54 30

info@baupartner.com

www.baupartner.com

ansprechpartner

herr brugger

herr hiemer
