

↘ **bauvorhaben** brühlweg
das sichere gefühl, das richtige zu tun



baupartner gmbh & co. kg
hopfenstraße 37
87700 memmingen
telefon 08331.924588-0
telefax 08331.924588-10
info@baupartner.com

↘ **bauvorhaben** brühlweg, memmingen

in innerstädtischer wohnlage von memmingen planen wir den bau eines mehrfamilienhauses mit 15 wohnungen.

die wohnungen im erdgeschoss haben einen gartenanteil.

im obergeschoss erhält jede wohnung einen balkon.

die dachgeschosswohnungen haben jeweils eine großzügige dachterrasse.

die wohnanlage ist barrierefrei konzipiert und verfügt über einen behindertenfreundlichen aufzug.

der einbau einer pelletsheizung sorgt für unabhängigkeit von der entwicklung der gas- und ölpreise.

die tiefgarage verfügt über 17 einzelparker.

baubeginn ist februar 2017, bezugsfertig sind die wohnungen zum 30.06.2018.

↳ **kurzbaubeschreibung**

- . außenwände in hochgedämmten gisoton thermo-schall-steinen oder dämmziegel
- . außenwandflächen in qualitätshohem 2-lagigen maschinenputz
- . spenglerarbeiten in titanzink
- . qualitätsmarkenfenster in kunststoff mit 3-scheiben isolierverglasung
- . alle fenster in den wohnräumen (kochen/essen/wohnen) erhalten elektrische kunststoffrolläden
- . bei der haustüre wird eine sprechanlage mit videoüberwachung eingebaut
- . einbau einer pelletsheizung
- . die wohnungen werden über eine niedertemperaturfußbodenheizung versorgt
- . es werden qualitäts-innentüren, teilweise ganzglastüren eingebaut
- . qualitätsfliesen in bad, wc, abstellraum, küche und windfang
- . im treppenhaus kommen qualitäts-feinsteinzeugfliesen zur ausführung
- . bodenbeläge im wohn- und schlafbereich in parkett
- . sanitäre einrichtungsgegenstände in gehobener ausführung
- . die wohnanlage verfügt über einen behindertenfreundlichen aufzug
- . für jede wohnung ist ein einzelparkerstellplatz in der tiefgarage vorhanden

↘ **preisliste** bauvorhaben brühlweg

| whg nr. | lage | anzahl zimmer | größe ca. m² | preis |
|----------------|--------------|--------------------------|------------------------------------|-----------------|
| wohnung 1 | eg süd-west | 3 ½ | 86,50 | verkauft |
| wohnung 2 | eg west | 2 | 63,22 | verkauft |
| wohnung 3 | eg west | 2 | 64,43 | verkauft |
| wohnung 4 | eg west | 2 | 64,43 | verkauft |
| wohnung 5 | eg west | 2 | 63,22 | verkauft |
| wohnung 6 | eg nord-west | 3 ½ | 86,50 | verkauft |
| wohnung 7 | og süd-west | 3 ½ | 86,50 | verkauft |
| wohnung 8 | og west | 2 | 63,22 | verkauft |
| wohnung 9 | og west | 2 | 64,43 | verkauft |
| wohnung 10 | og west | 2 | 64,43 | verkauft |
| wohnung 11 | og west | 2 | 63,22 | verkauft |
| wohnung 12 | og nord-west | 3 ½ | 86,50 | verkauft |
| wohnung 13 | dg süd-west | 3 | 114,46 | verkauft |
| wohnung 14 | dg west | 3 ½ | 108,17 | verkauft |
| wohnung 15 | dg nord-west | 3 | 114,46 | verkauft |
| tiefgarage | | | | verkauft |



Amt für Digitalisierung, Breitband und Vermessung Memmingen

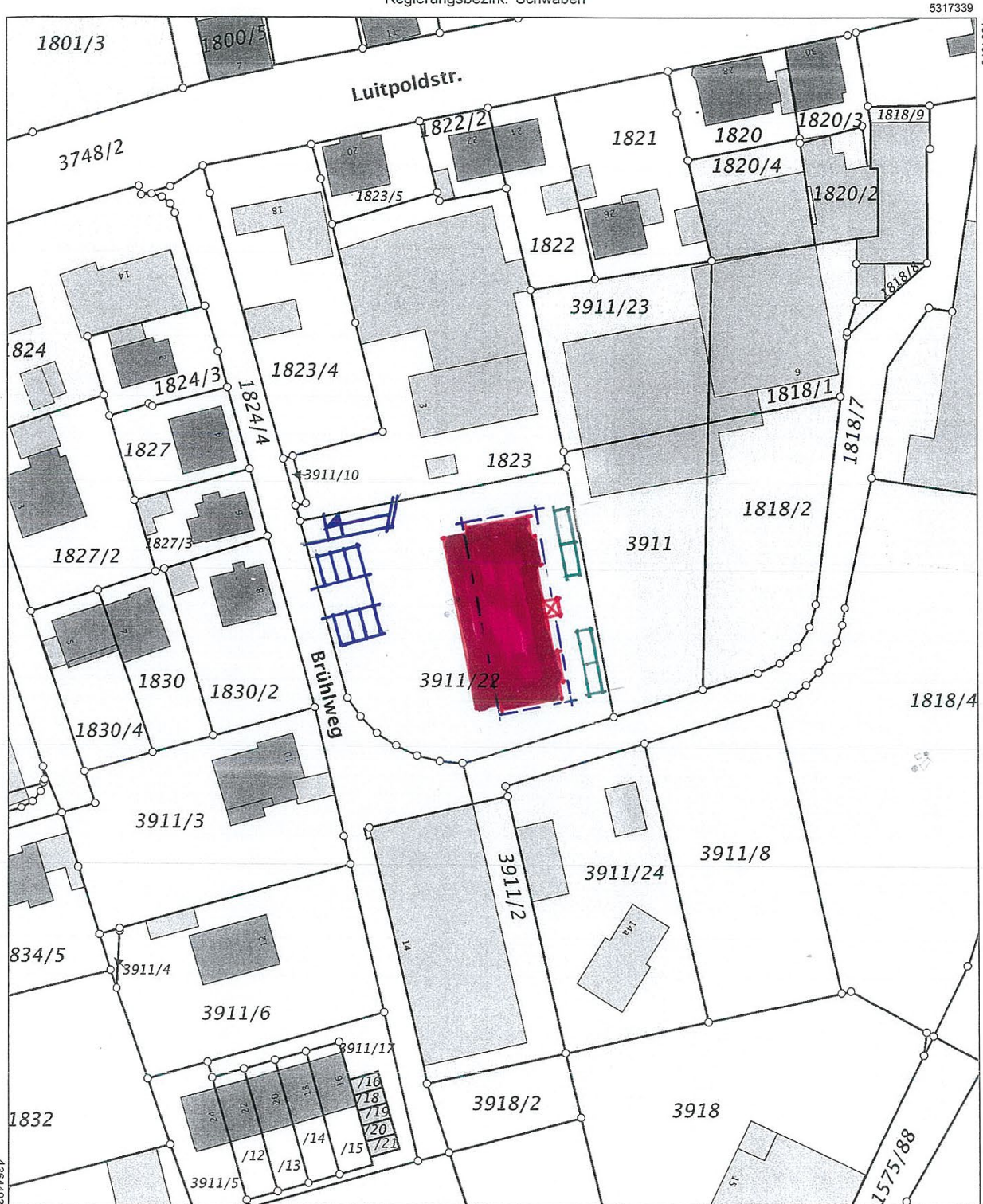
Bismarckstraße 1
87700 Memmingen

Auszug aus dem Liegenschaftskataster

Flurkarte 1 : 1000
zur Bauvorlage nach § 7 Abs. 1 BauVorIV
Erstellt am 08.10.2015

Flurstück: 3911/22
Gemarkung: Memmingen

Gemeinde: Memmingen
Kreis: Memmingen
Regierungsbezirk: Schwaben



Maßstab 1:1000 0 10 20 30 Meter

Vervielfältigung nur in analoger Form für den eigenen Gebrauch.
Zur Maßentnahme nur bedingt geeignet.

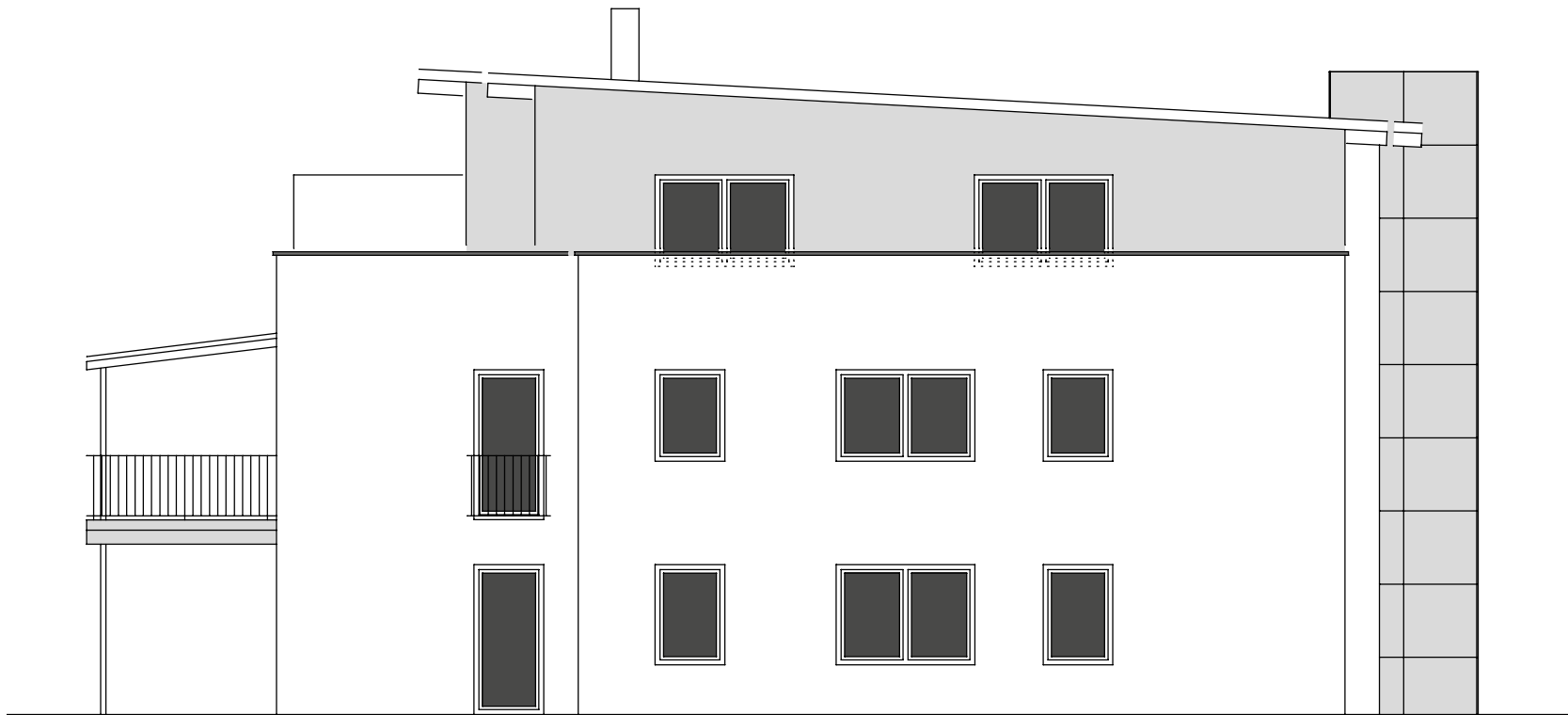
Geschäftszeichen: Bauvorlage

Amt für Digitalisierung, Breitband
und Vermessung Memmingen
Bismarckstraße 1
87700 Memmingen

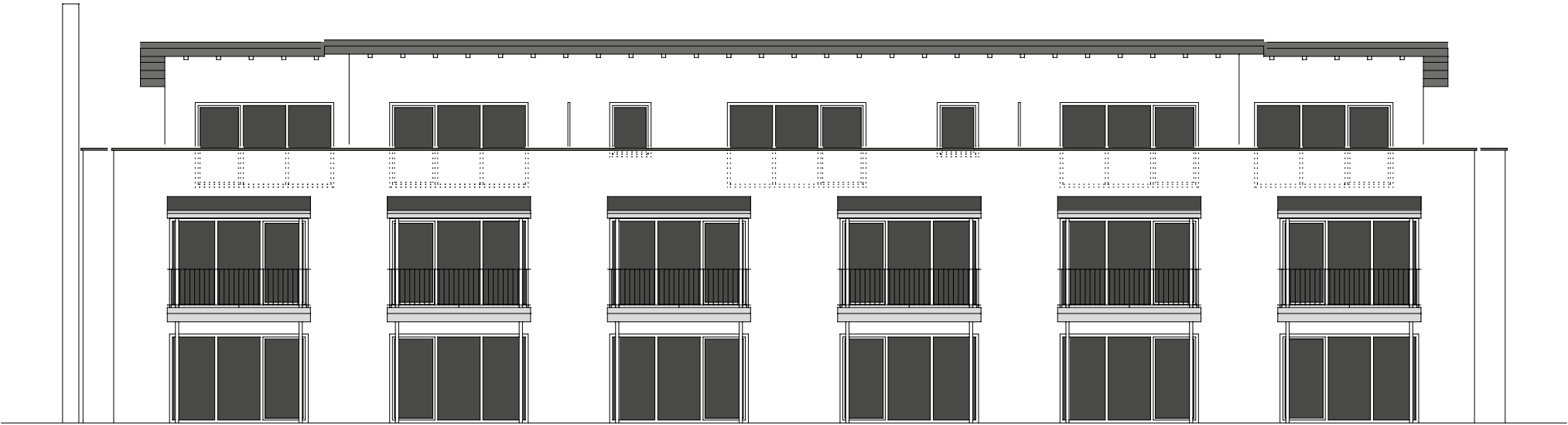
Stempel und Unterschrift der abgebenden Stelle



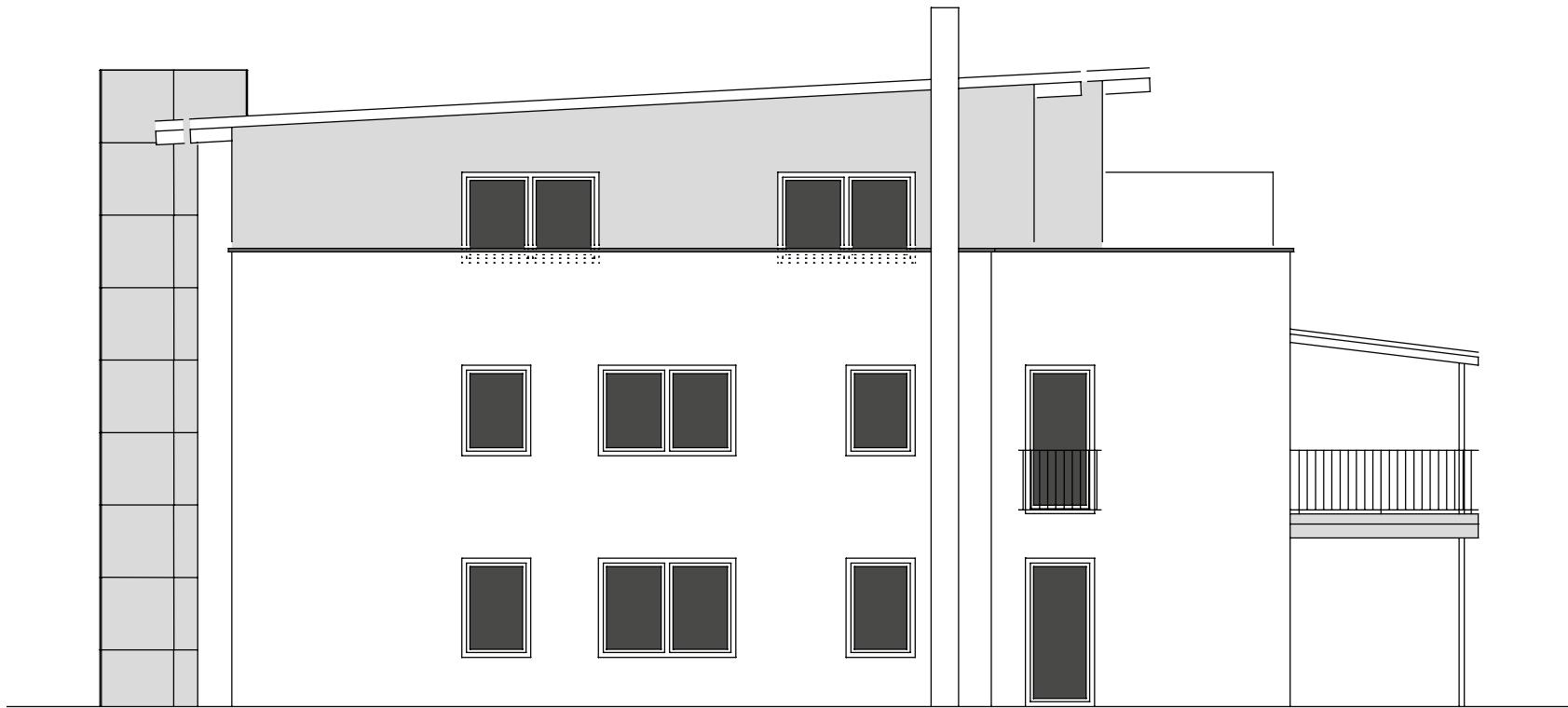
↘ ansicht ost



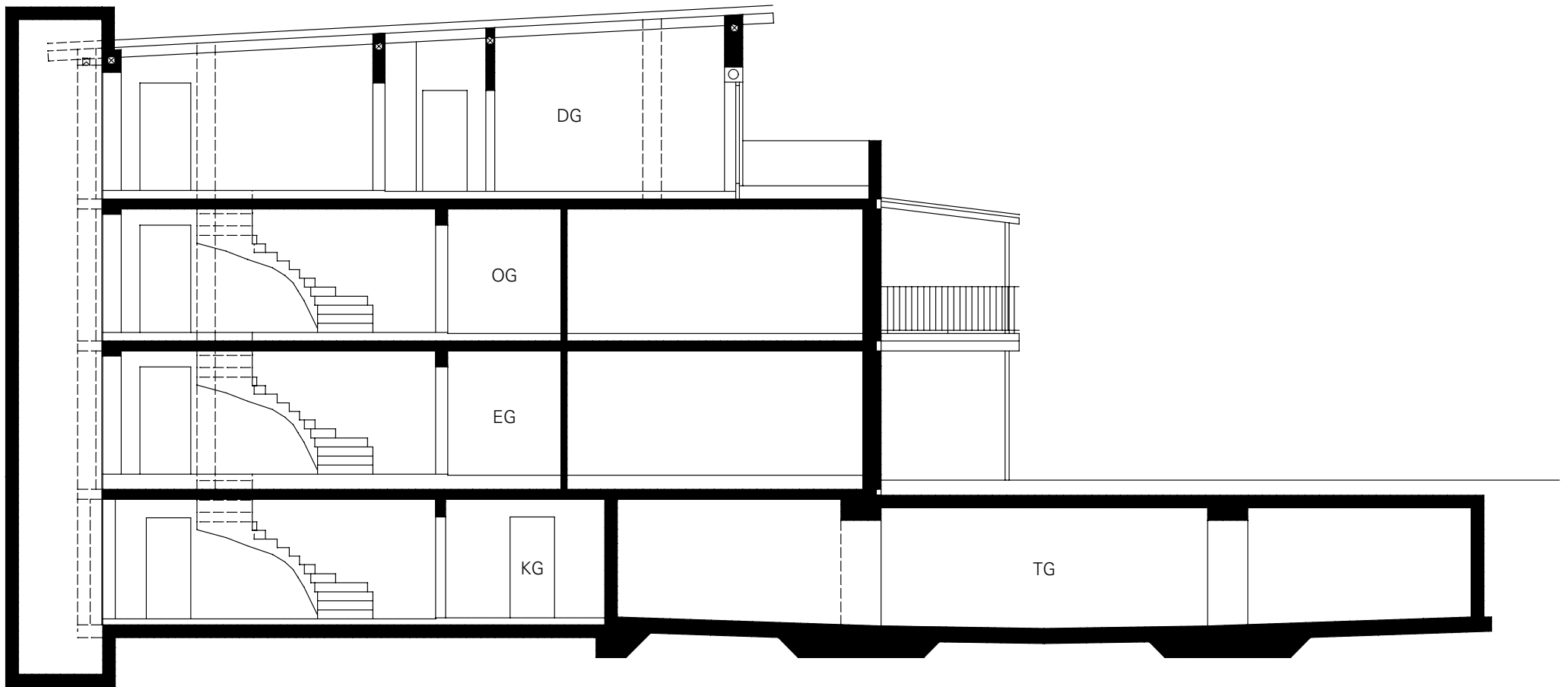
↘ ansicht süd



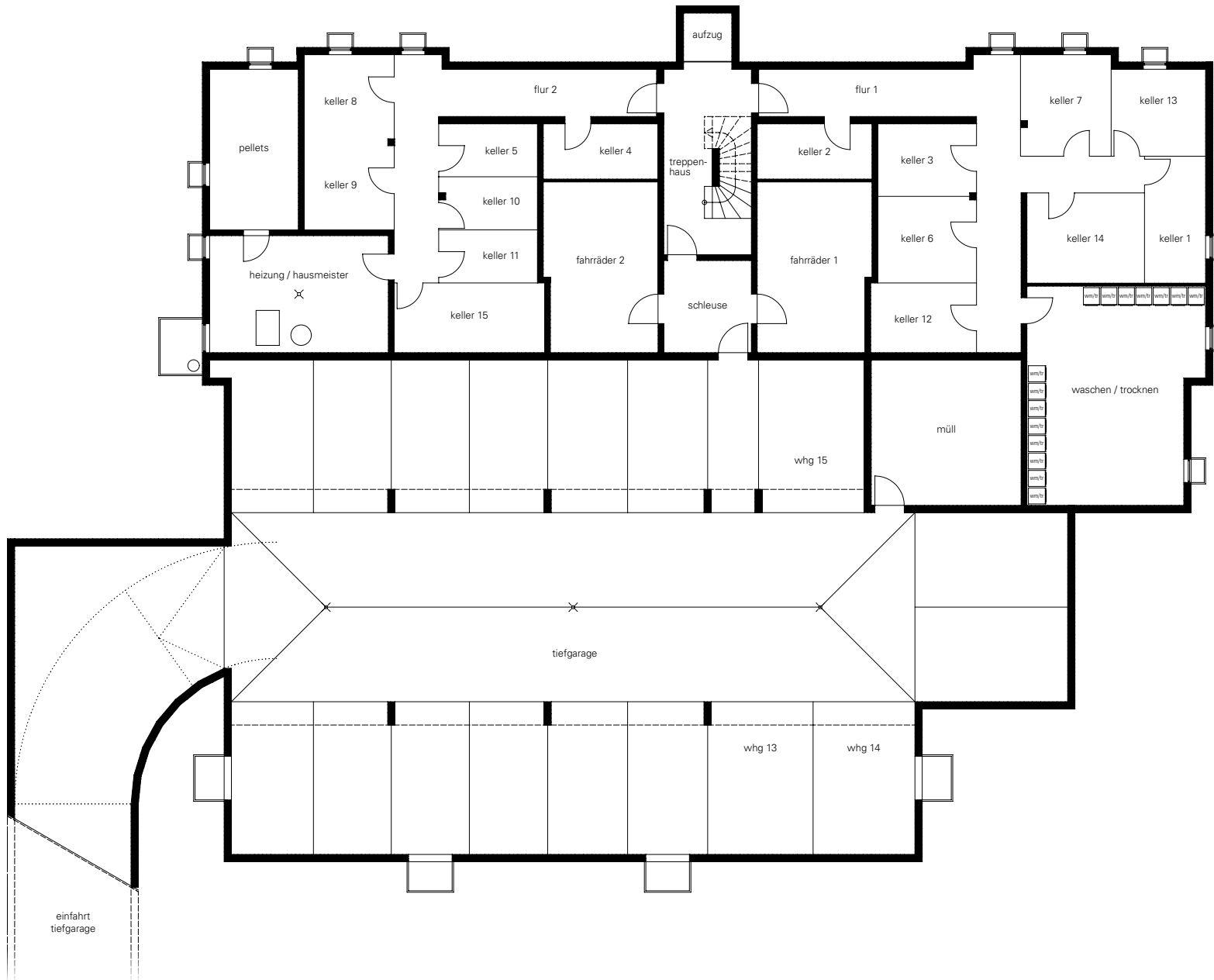
↘ ansicht west



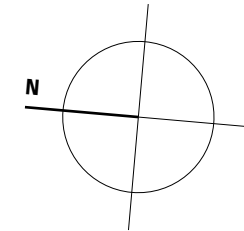
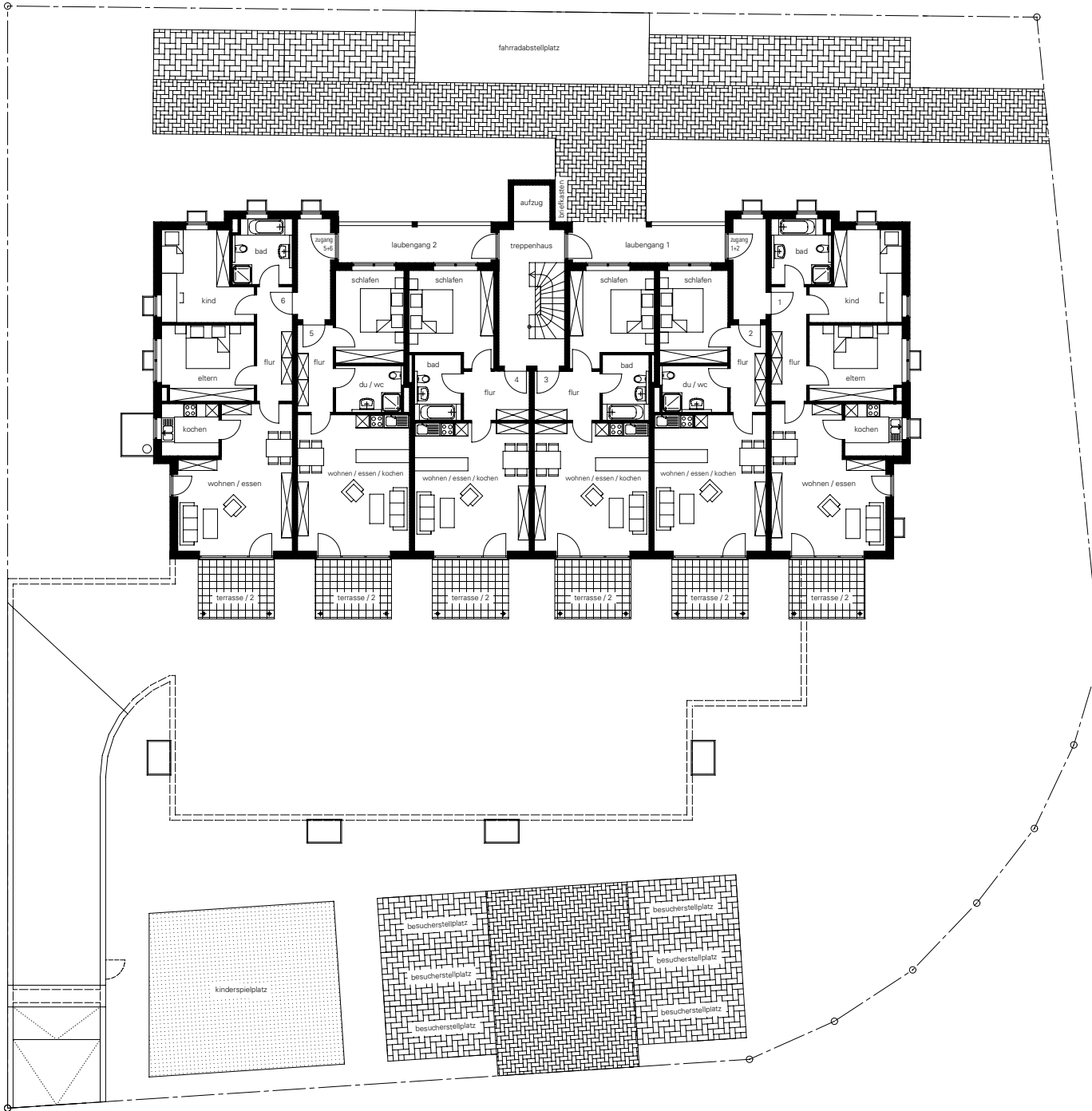
↘ ansicht nord



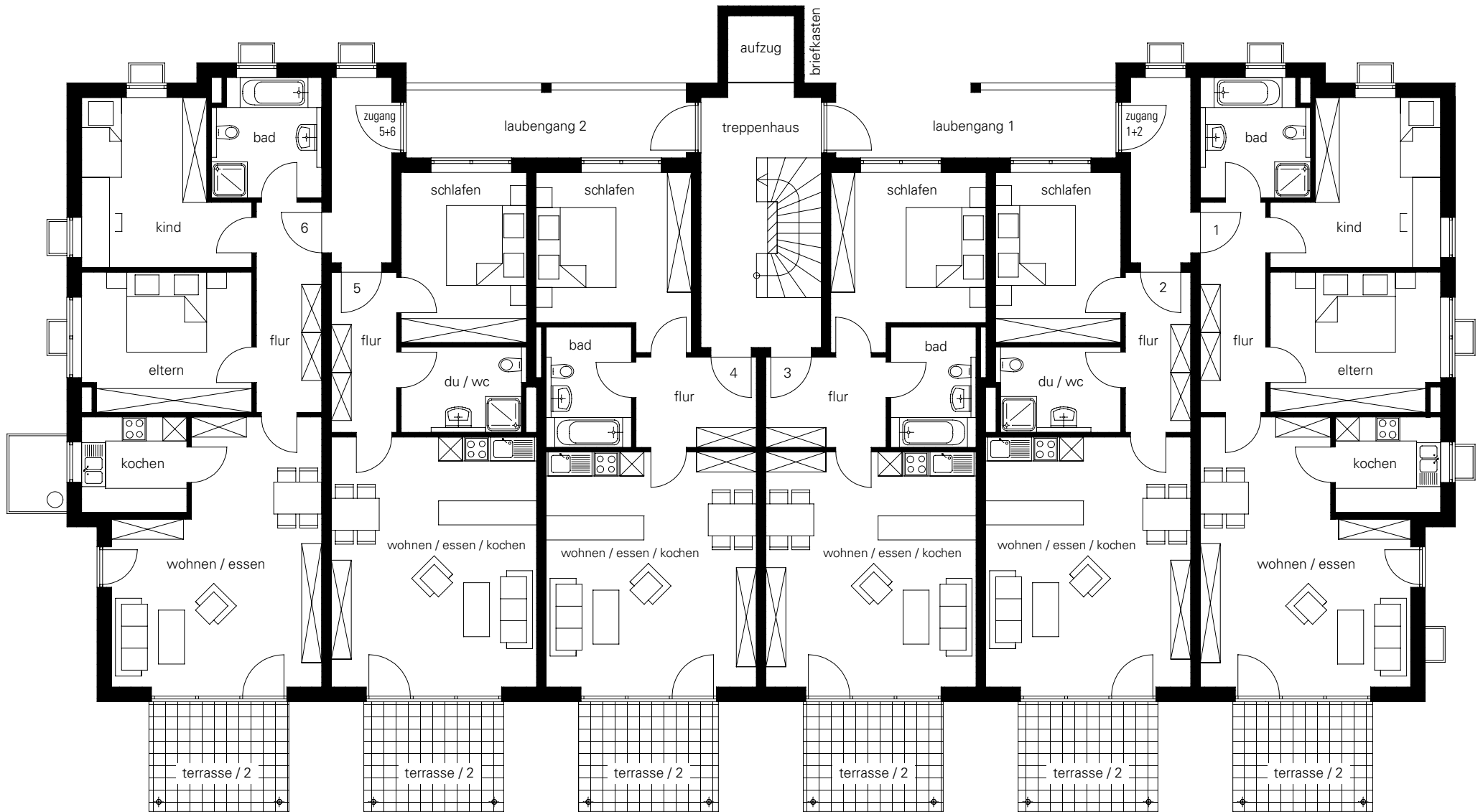
↘ schnitt a – a

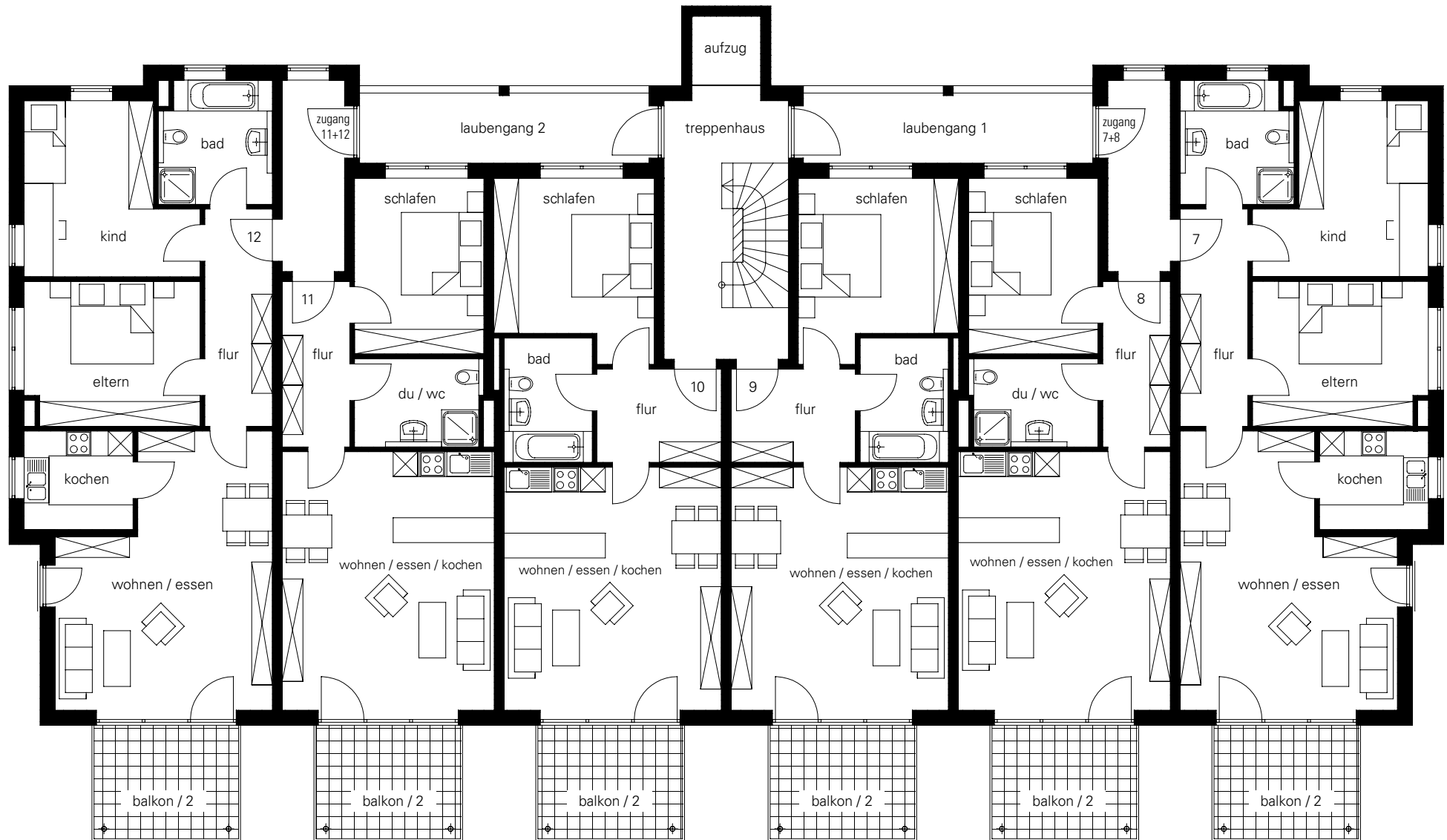


↘ kellergeschoss

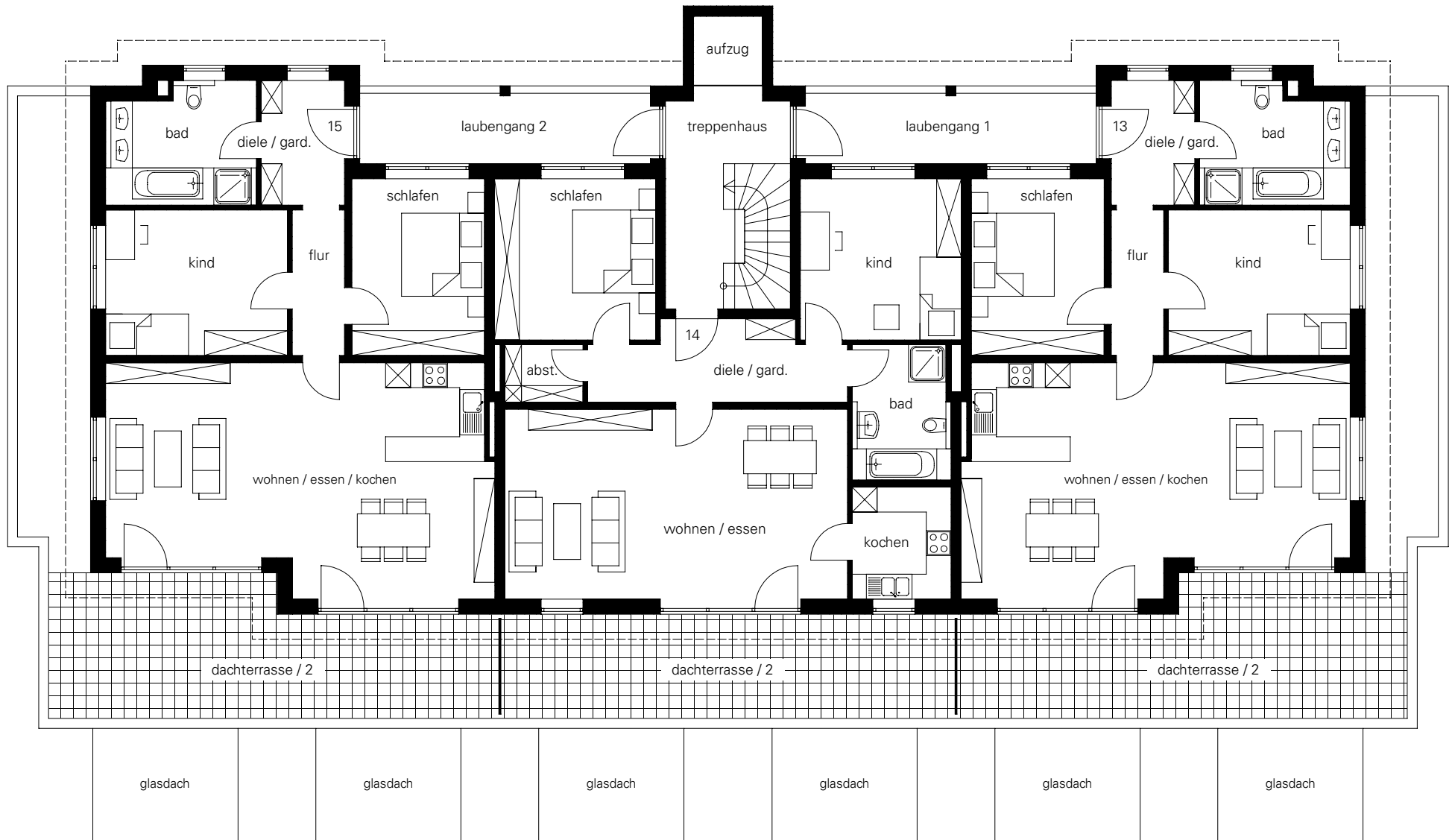


↘ erdgeschoss
mit außenanlagen





↘ obergeschoss



↘ dachgeschoss

↘ kontakt

baupartner gmbh & co. bauträger kg

hopfenstraße 37

87700 memmingen

telefon +49 8331 92 45 88-0

telefax +49 8331 92 45 88-10

mobil +49 170 790 54 30

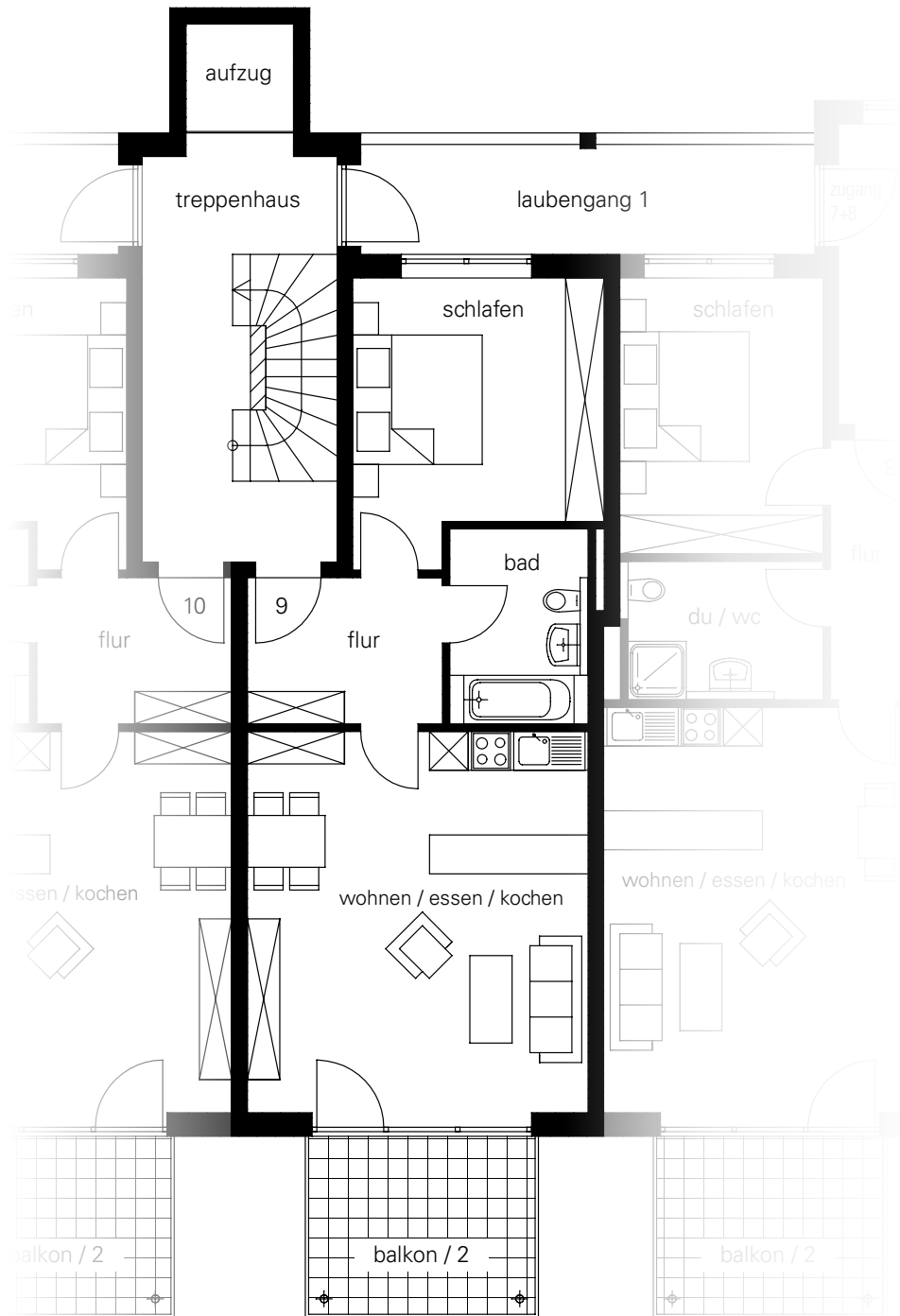
info@baupartner.com

www.baupartner.com

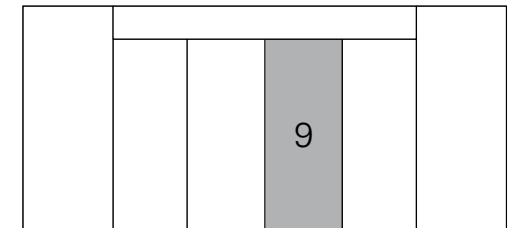
ansprechpartner

herr brugger

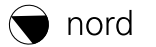
herr hiemer



baupartner



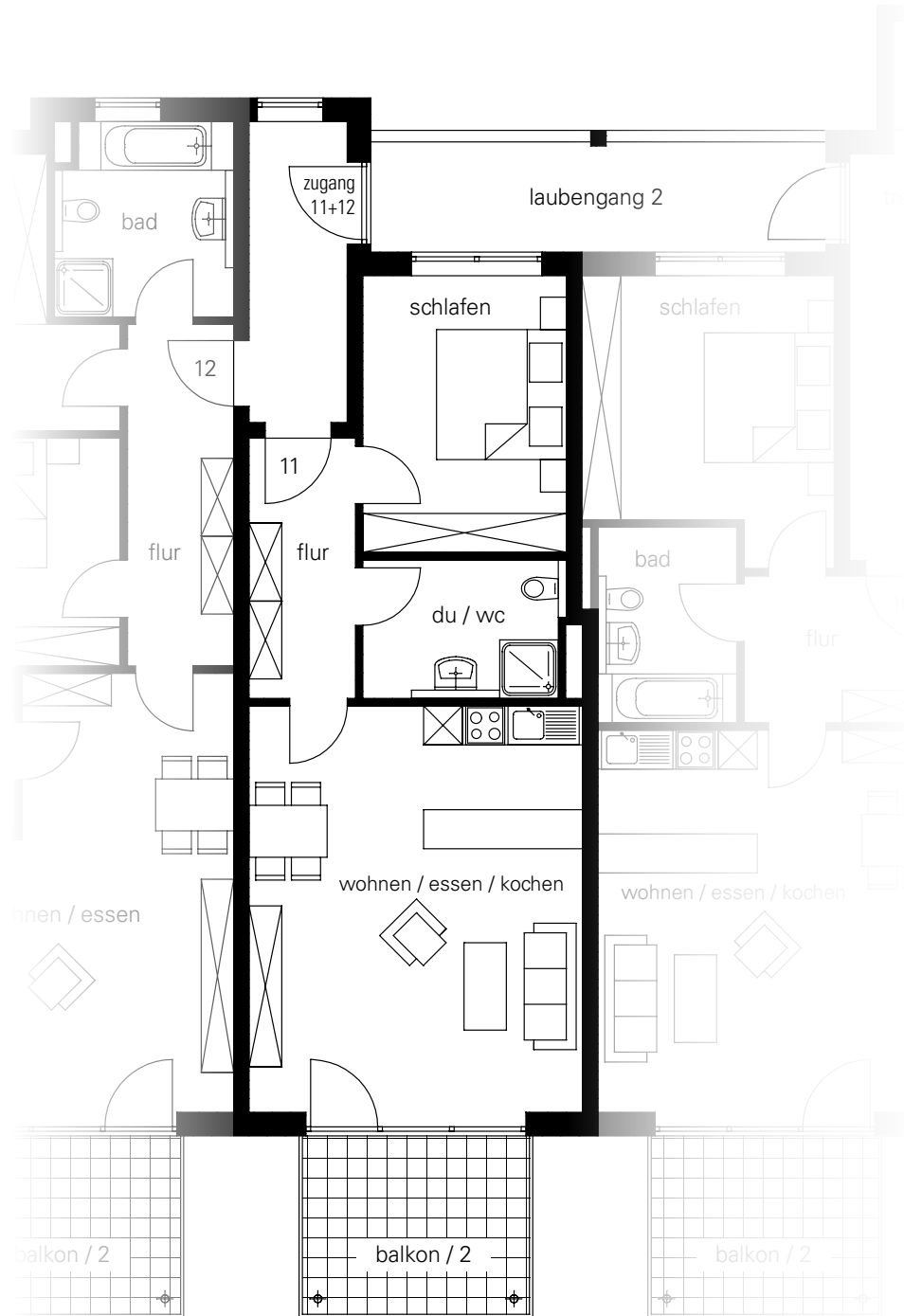
obergeschoss



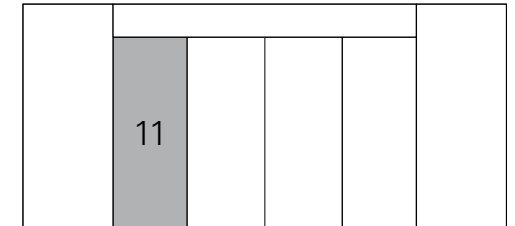
↘ wohnung 9 west

| | |
|--------------------------|----------------------------|
| bad | 6,33 m ² |
| balkon / 2 | 4,74 m ² |
| flur | 6,70 m ² |
| schlafen | 15,42 m ² |
| wohnen / essen / kochen | 31,24 m ² |
| wohnfläche gesamt | 64,43 m² |

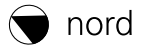
kaufpreis 219.900 €



baupartner



obergeschoss

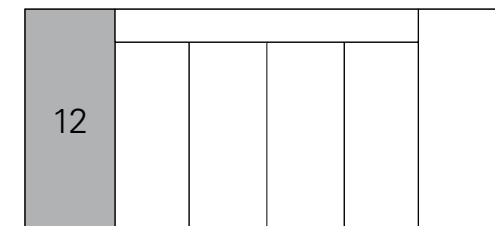
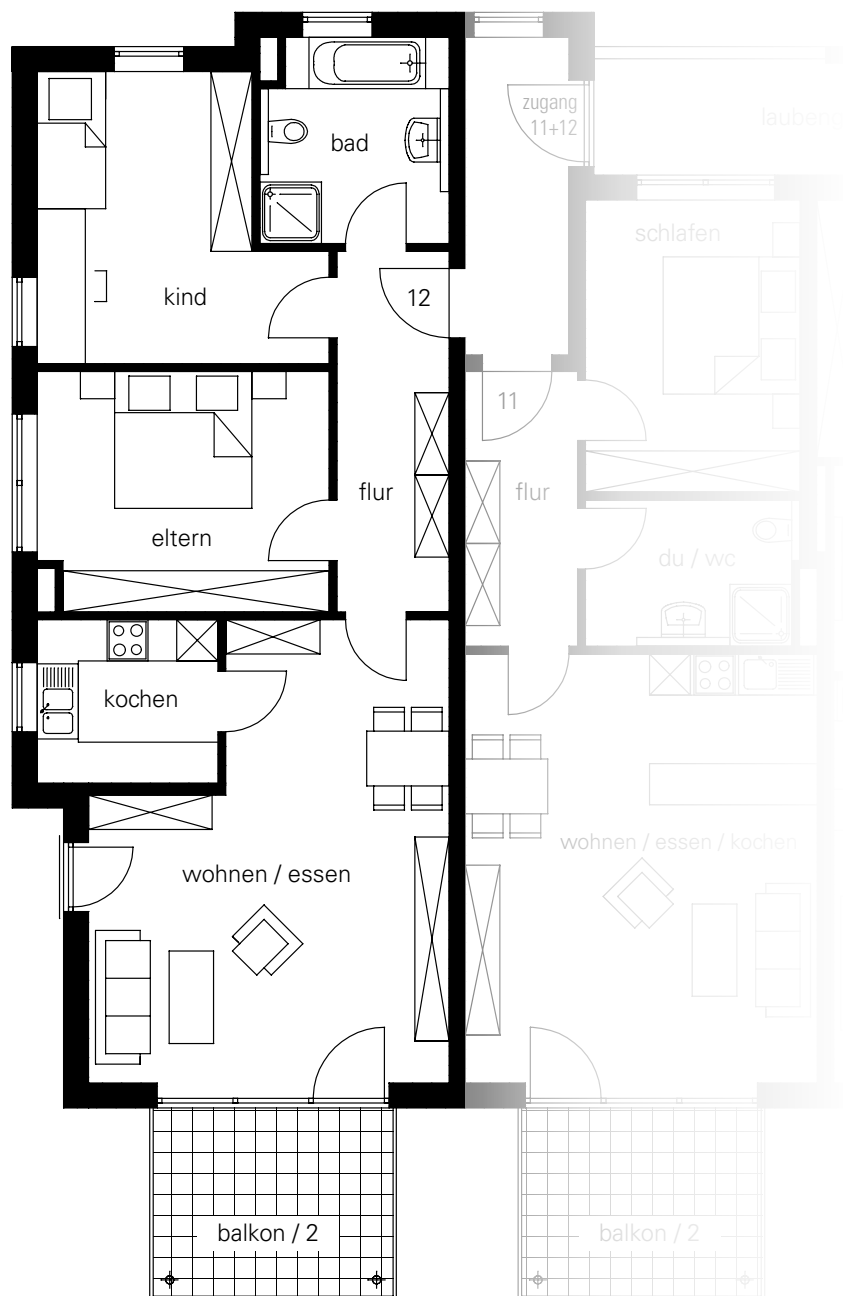


↘ wohnung 11 west

| | |
|--------------------------|----------------------------|
| balkon/2 | 4,74 m ² |
| du/wc | 6,44 m ² |
| flur | 6,46 m ² |
| schlafen | 13,16 m ² |
| wohnen/essen/kochen | 32,42 m ² |
| wohnfläche gesamt | 63,22 m² |

kaufpreis

verkauft



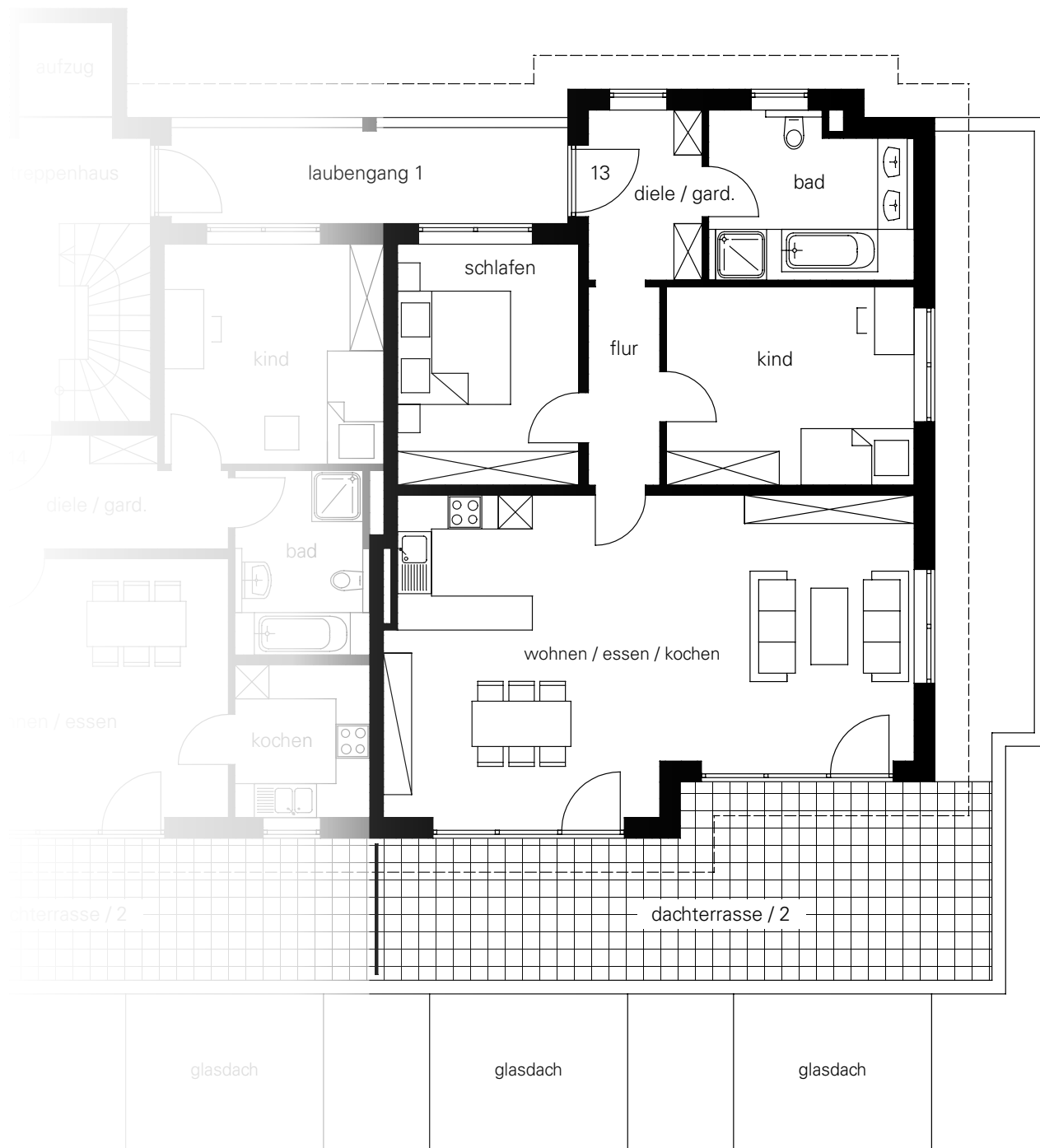
obergeschoss



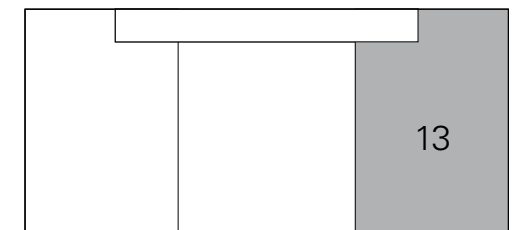
↘ wohnung 12 nord-west

| | |
|--------------------------|----------------------------|
| bad | 7,91 m ² |
| balkon/2 | 4,74 m ² |
| eltern | 14,45 m ² |
| flur | 7,29 m ² |
| kind | 14,96 m ² |
| kochen | 6,19 m ² |
| wohnen/essen | 30,96 m ² |
| wohnfläche gesamt | 86,50 m² |

kaufpreis 294.900 €



baupartner

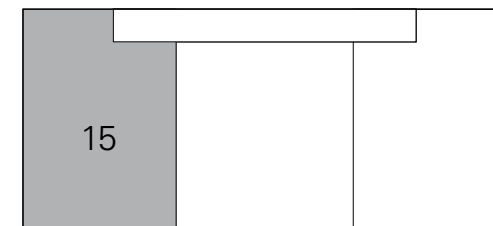
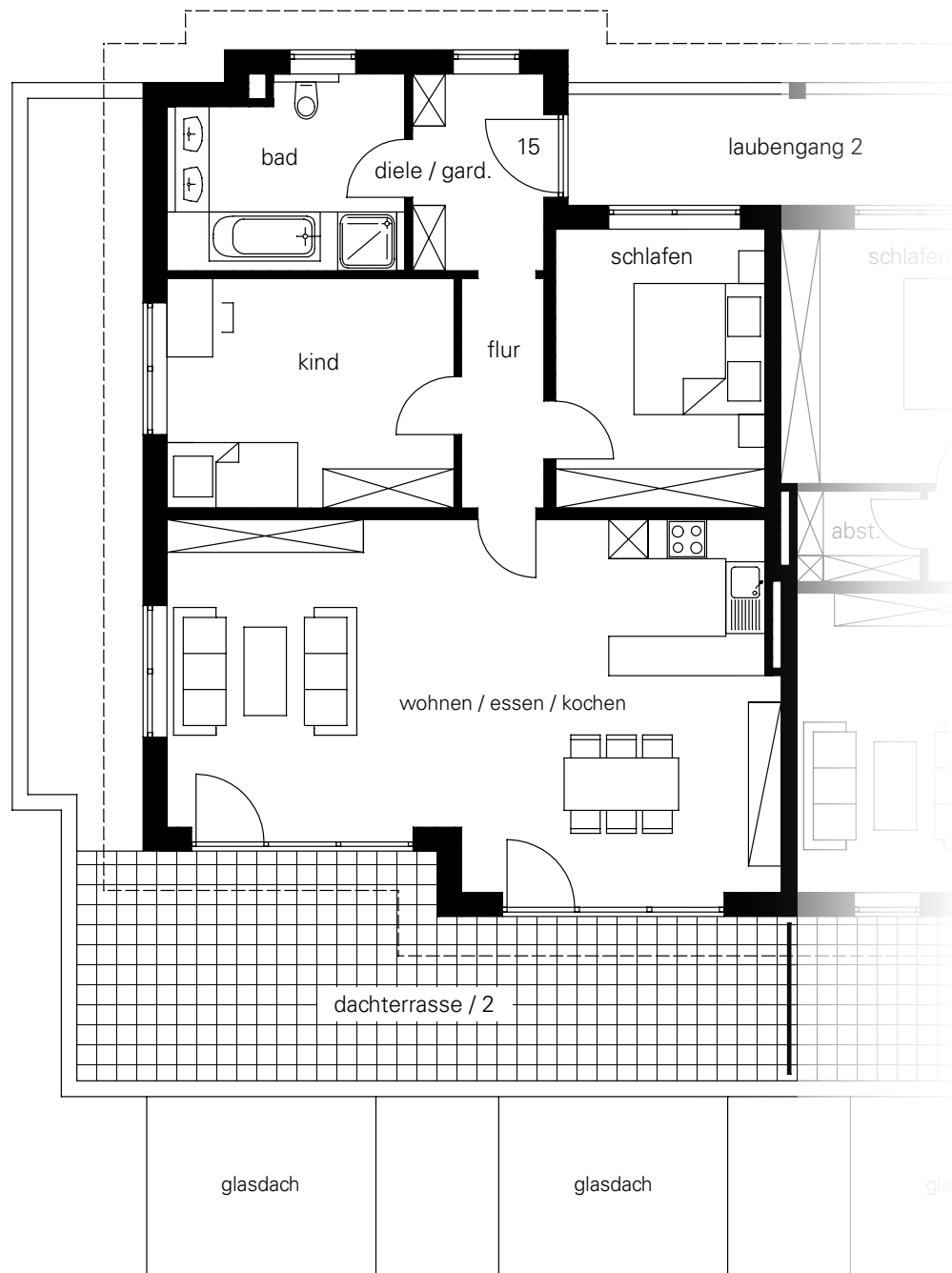


dachgeschoss nord

➤ **wohnung 13** süd-west

| | |
|--------------------------|-----------------------------|
| bad | 9,98 m ² |
| dachterrasse/2 | 16,13 m ² |
| kind | 15,16 m ² |
| schlafen | 13,43 m ² |
| wohnen/essen/kochen | 49,17 m ² |
| diele/garderobe | 6,24 m ² |
| flur | 4,35 m ² |
| wohnfläche gesamt | 114,46 m² |

kaufpreis **reserviert**



dachgeschoss

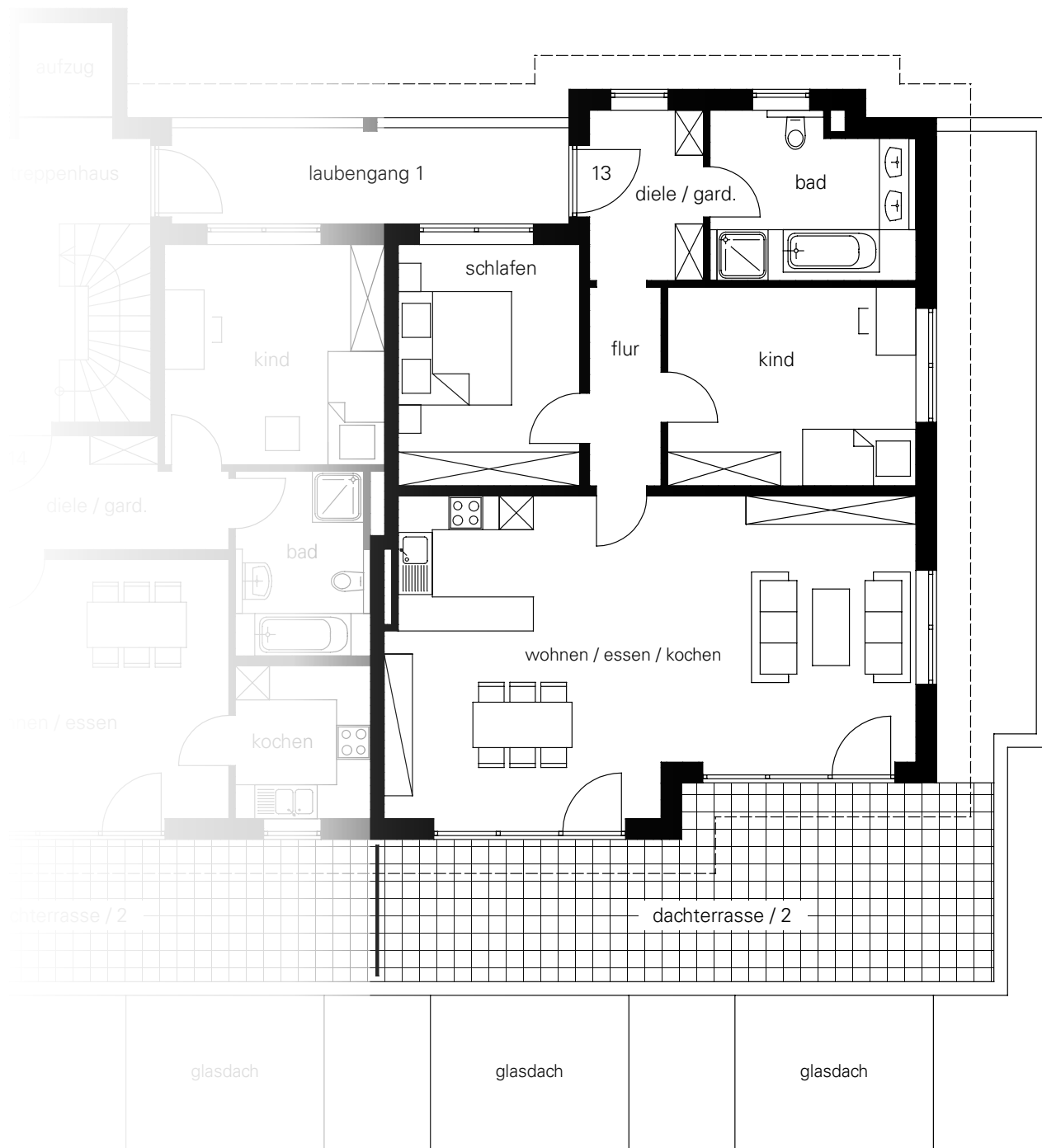


↘ wohnung 15 west-nord

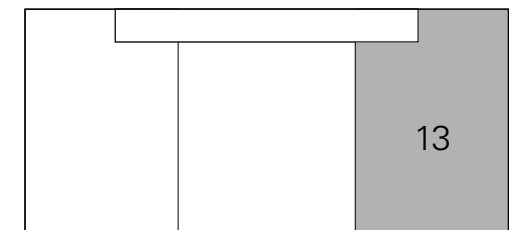
| | |
|--------------------------|-----------------------------|
| bad | 9,98 m ² |
| dachterasse / 2 | 16,13 m ² |
| diele / garderobe | 6,24 m ² |
| flur | 4,35 m ² |
| kind | 15,16 m ² |
| schlafen | 13,43 m ² |
| wohnen / essen / kochen | 49,17 m ² |
| wohnfläche gesamt | 114,46 m² |

kaufpreis

reserviert



baupartner



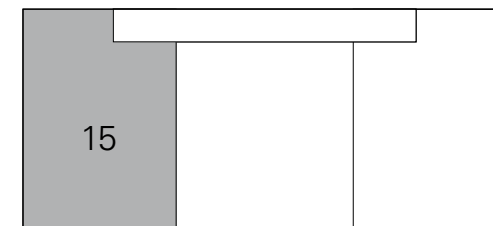
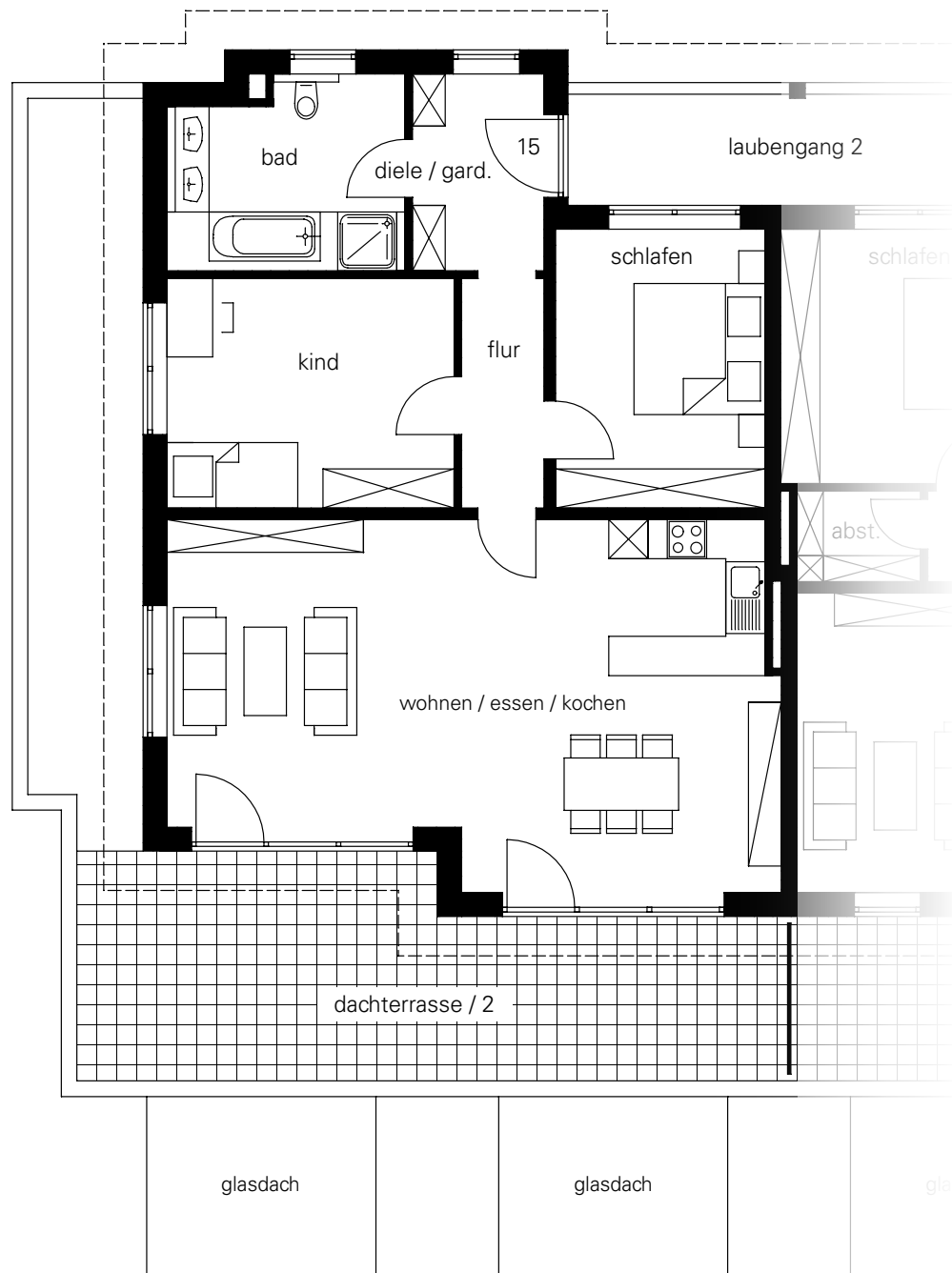
dachgeschoss



➤ wohnung 13 süd-west

| | |
|--------------------------|-----------------------------|
| bad | 9,98 m ² |
| dachterrasse/2 | 16,13 m ² |
| kind | 15,16 m ² |
| schlafen | 13,43 m ² |
| wohnen/essen/kochen | 49,17 m ² |
| diele/garderobe | 6,24 m ² |
| flur | 4,35 m ² |
| wohnfläche gesamt | 114,46 m² |

kaufpreis 397.900 €



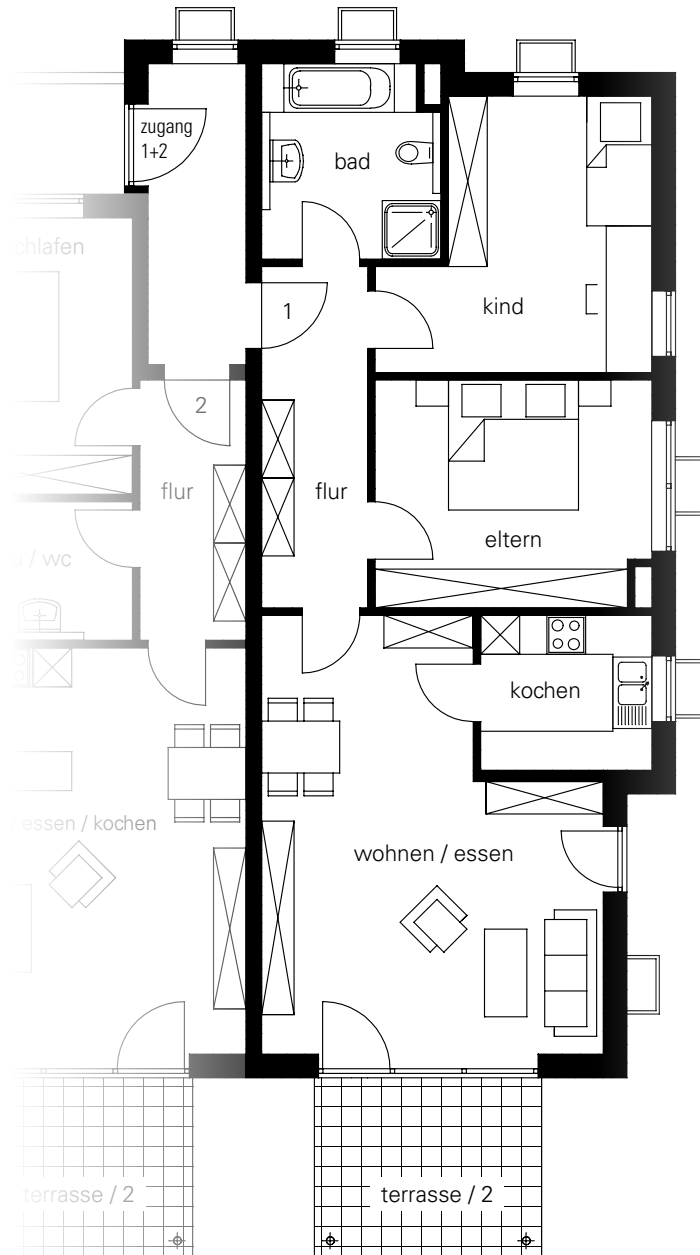
dachgeschoss



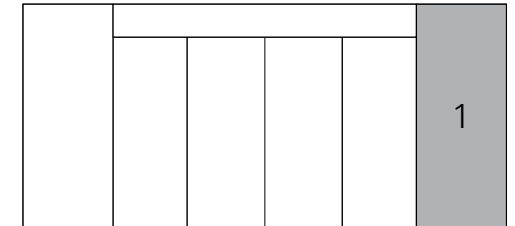
↘ wohnung 15 west-nord

| | |
|--------------------------|-----------------------------|
| bad | 9,98 m ² |
| dachterasse / 2 | 16,13 m ² |
| diele / garderobe | 6,24 m ² |
| flur | 4,35 m ² |
| kind | 15,16 m ² |
| schlafen | 13,43 m ² |
| wohnen / essen / kochen | 49,17 m ² |
| wohnfläche gesamt | 114,46 m² |

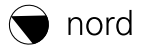
kaufpreis 392.900 €



baupartner



erdgeschoss

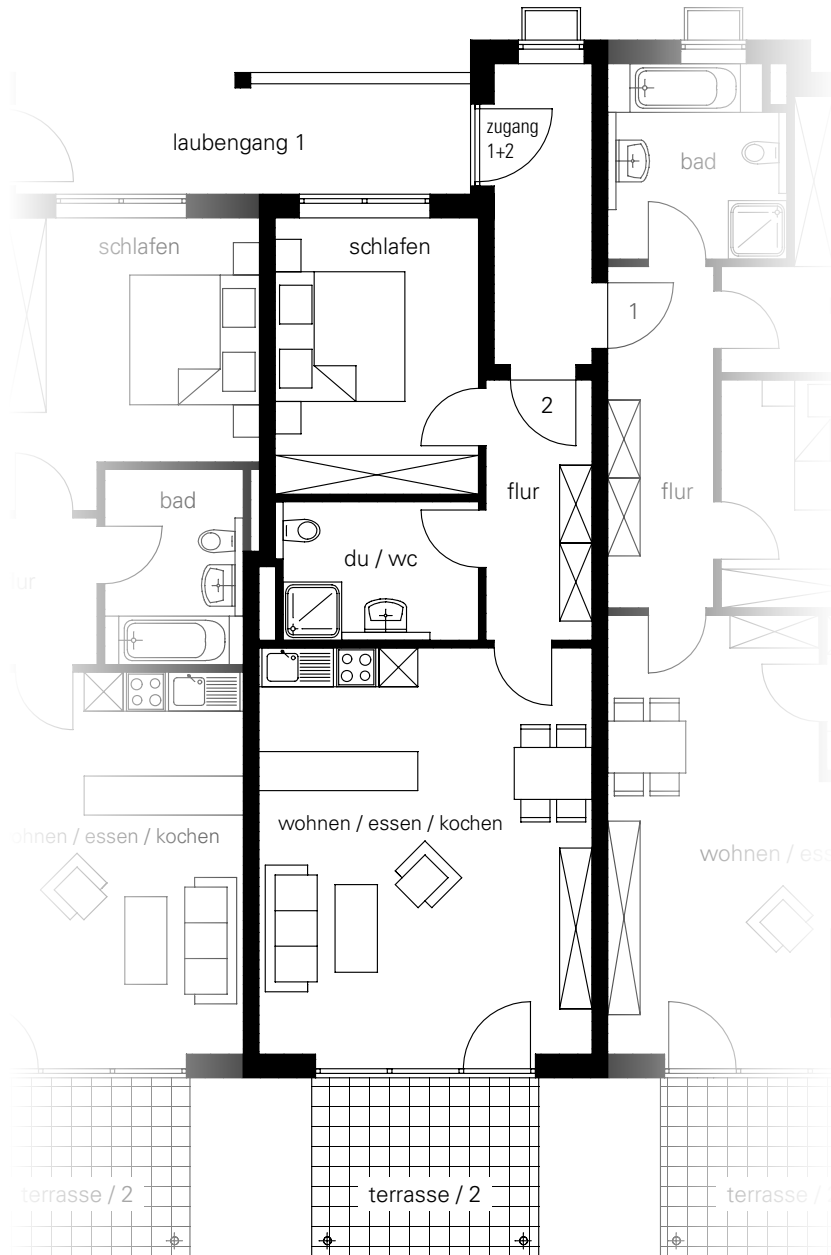


↘ wohnung 1 süd-west

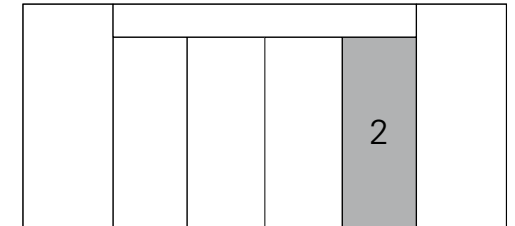
| | |
|--------------------------|----------------------------|
| bad | 7,91 m ² |
| eltern | 14,45 m ² |
| flur | 7,29 m ² |
| kind | 14,96 m ² |
| kochen | 6,19 m ² |
| terrasse/2 | 4,74 m ² |
| wohnen/essen | 30,96 m ² |
| wohnfläche gesamt | 86,50 m² |

kaufpreis

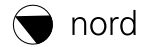
verkauft



baupartner



erdgeschoss



↘ wohnung 2 west

| | |
|--------------------------|----------------------------|
| du/wc | 6,44 m ² |
| flur | 6,46 m ² |
| schlafen | 13,16 m ² |
| terrasse/2 | 4,74 m ² |
| wohnen/essen/kochen | 30,42 m ² |
| wohnfläche gesamt | 63,22 m² |

kaufpreis

verkauft