

↘ **bauvorhaben** spinnereiweg  
das sichere gefühl, das richtige zu tun



baupartner gmbh & co. kg  
hopfenstraße 37  
87700 memmingen  
telefon 08331.924588-0  
telefax 08331.924588-10  
info@baupartner.com  
www.baupartner.com

## ↘ **bauvorhaben** spinnereiweg 3, memmingen

- . in ruhiger zentrumslage von memmingen bauen wir ein mehrfamilienhaus mit sieben hochwertig ausgestatteten wohnungen in kfw 70 standard.
- . baubeginn ist bereits erfolgt.  
bezugsfertig sind die wohnungen ende 2014.
- . den wohnungen im erdgeschoss ist ein gartenanteil zugeordnet. im obergeschoss erhält jede wohnung einen balkon. das penthouse hat rundum großzügige dachterrassen.
- . die wohnanlage ist barrierefrei konzipiert und verfügt über einen behindertenfreundlichen aufzug.
- . in der tiefgarage sind acht einzelparker.
- . der einbau einer wärmepumpe sorgt für unabhängigkeit von der entwicklung der gas- und ölpreise.
- . sonderwünsche sind möglich, sofern es der bautenstand zulässt.



### Auszug aus dem Katasterkartenwerk im Maßstab 1:1000

Gemarkung: Memmingen

Vermessungsamt Memmingen, 27.08.2012

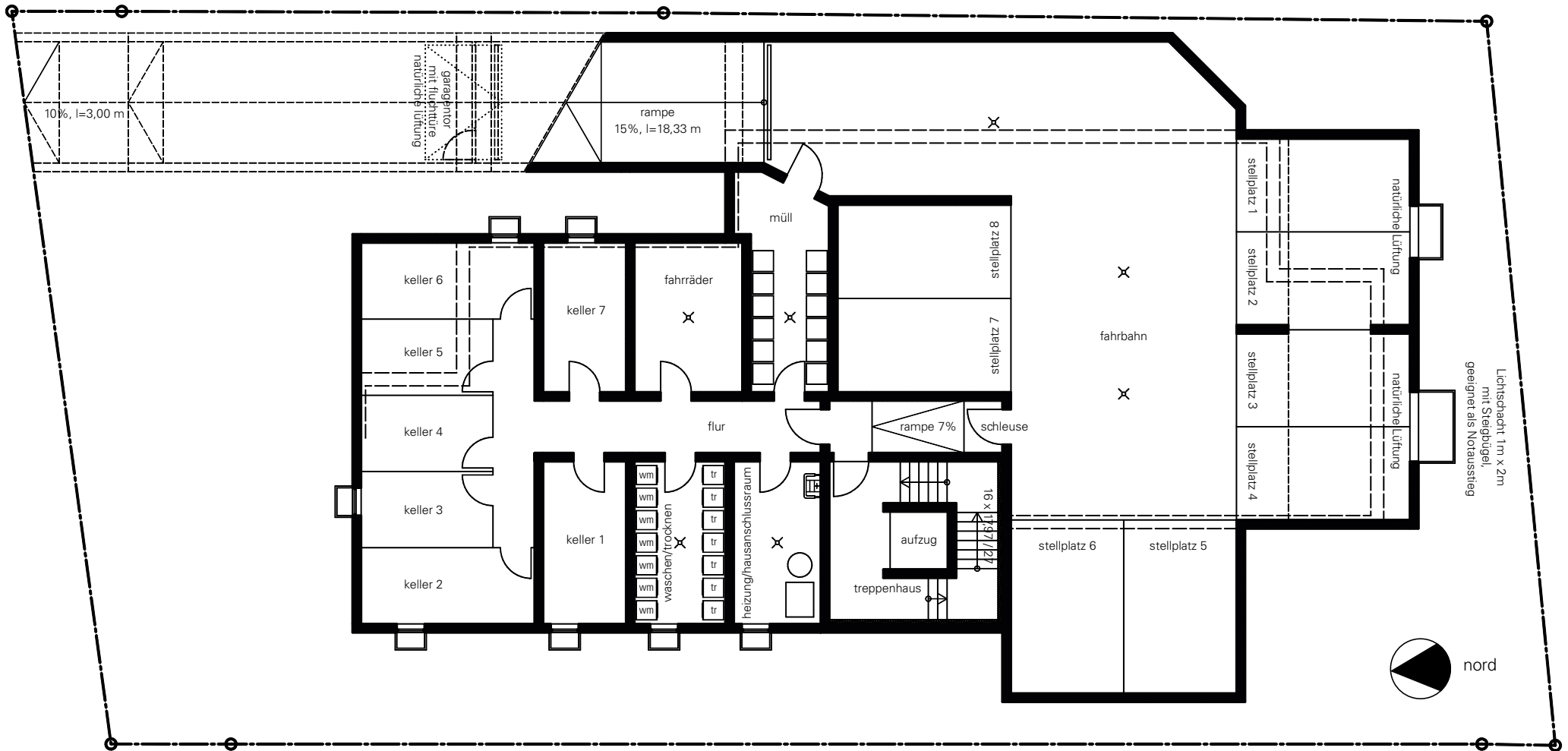
Die Erstellung von Auszügen aus dem Katasterkartenwerk ist der das Kataster führenden Behörde vorbehalten. Vervielfältigungen (kopiert bzw. digitalisiert und EDV-gespeichert) sind nur für den eigenen Bedarf gestattet. Die Weitergabe an Dritte ist nicht erlaubt.

Zur Maßentnahme nur bedingt geeignet; insbesondere bei lang gestrichelt dargestellten Grenzen kann es zu größeren Ungenauigkeiten kommen.

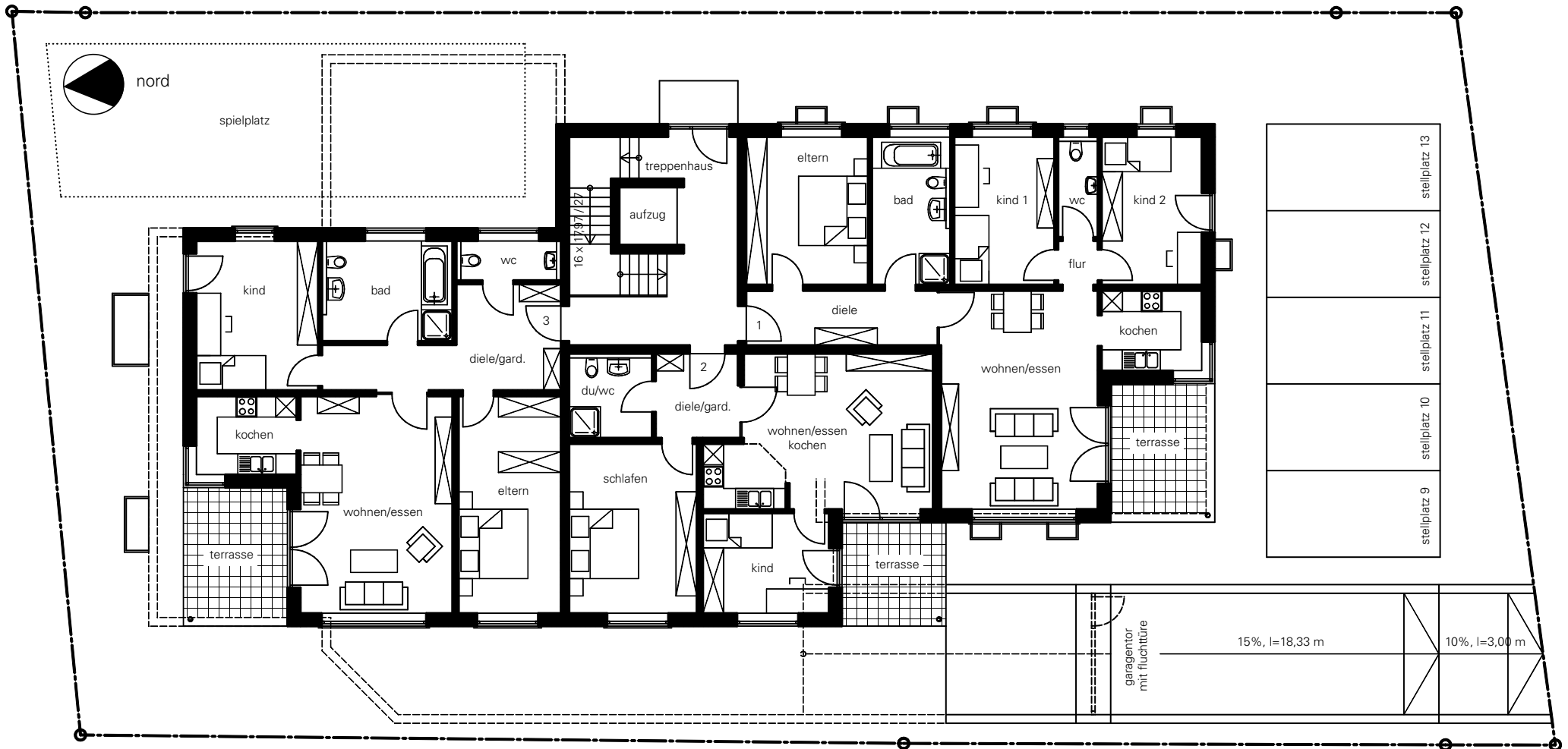
In der Darstellung der Grenzen können Veränderungen berücksichtigt sein, die noch nicht in das Grundbuch übernommen sind.

Der Gebäudenachweis kann vom örtlichen Bestand abweichen.



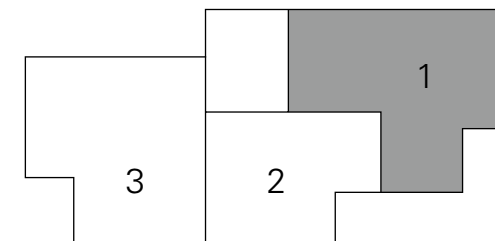


↘ kellergeschoss



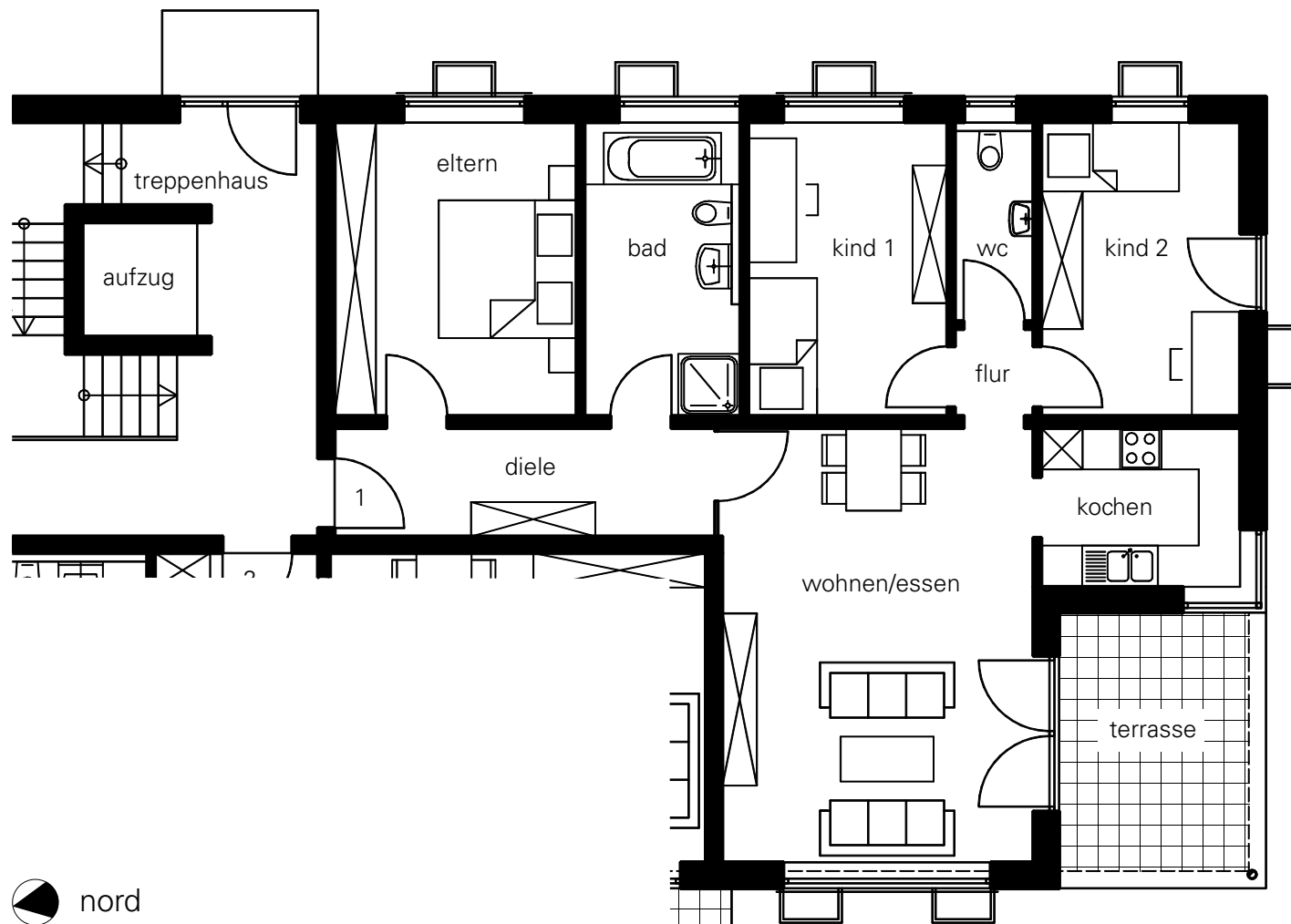
↘ erdgeschoss

baupartner



erdgeschoss

↘ wohnung 1 süd-west

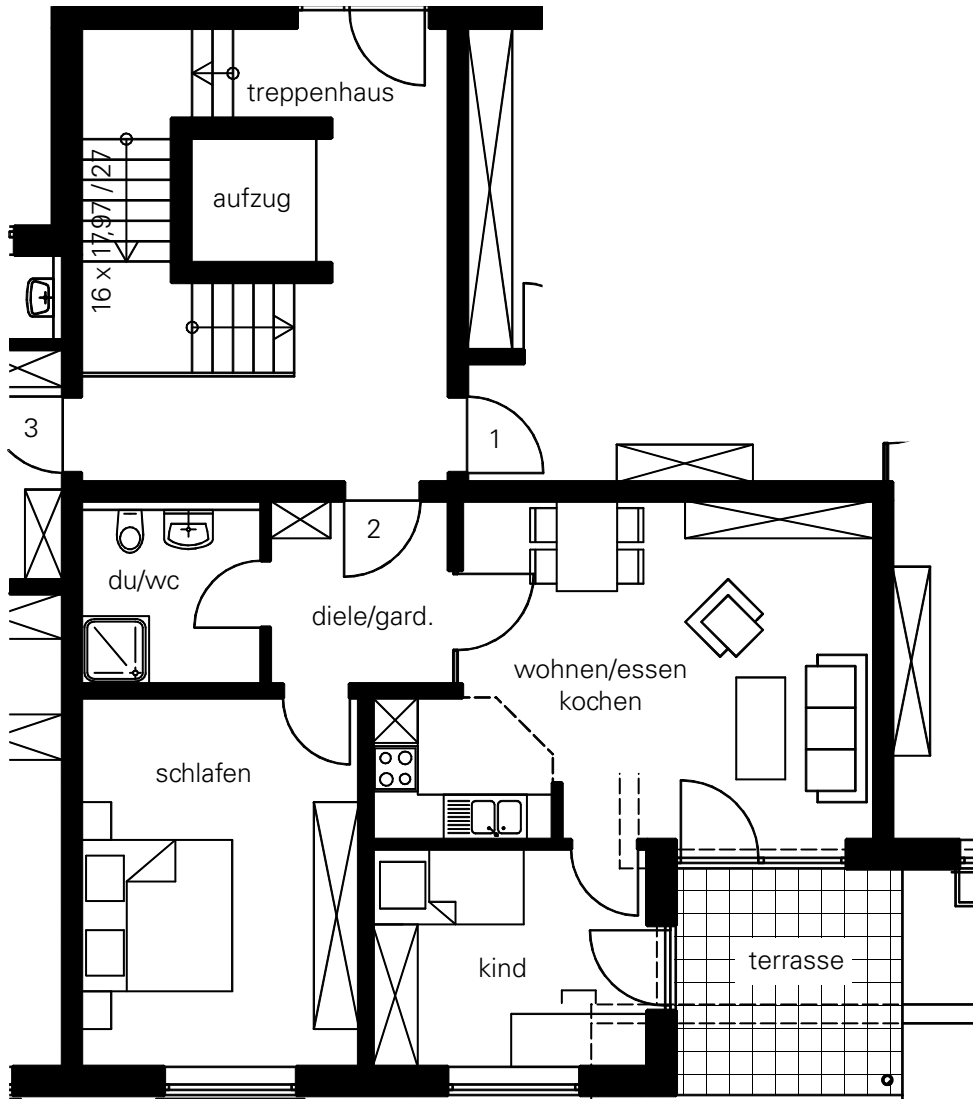


diele	8,56 m <sup>2</sup>
eltern	14,73 m <sup>2</sup>
bad	9,49 m <sup>2</sup>
kind 1	12,11 m <sup>2</sup>
wc	3,22 m <sup>2</sup>
flur	1,41 m <sup>2</sup>
kind 2	12,37 m <sup>2</sup>
kochen	6,55 m <sup>2</sup>
wohnen/essen	28,62 m <sup>2</sup>
terrasse/2	5,91 m <sup>2</sup>
<b>wohnfläche</b>	<b>102,97 m<sup>2</sup></b>

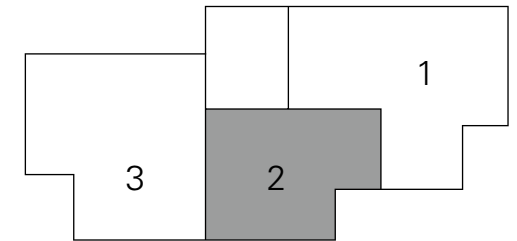
**kaufpreis**  
inkl. gartenanteil **verkauft**



nord



baupartner

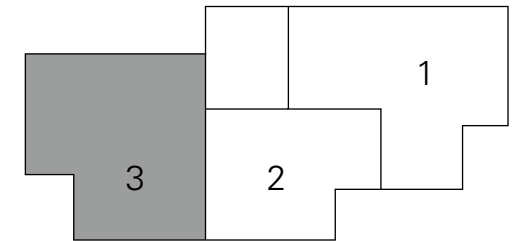


erdgeschoss

### ➤ wohnung 2 west

diele/garderobe	5,75 m <sup>2</sup>
wohnen/essen/kochen	26,83 m <sup>2</sup>
terrasse/2	4,43 m <sup>2</sup>
kind	10,59 m <sup>2</sup>
schlafen	17,71 m <sup>2</sup>
dusche/wc	5,71 m <sup>2</sup>
<b>wohnfläche</b>	<b>71,02 m<sup>2</sup></b>

**kaufpreis**  
inkl. gartenanteil **verkauft**



erdgeschoss

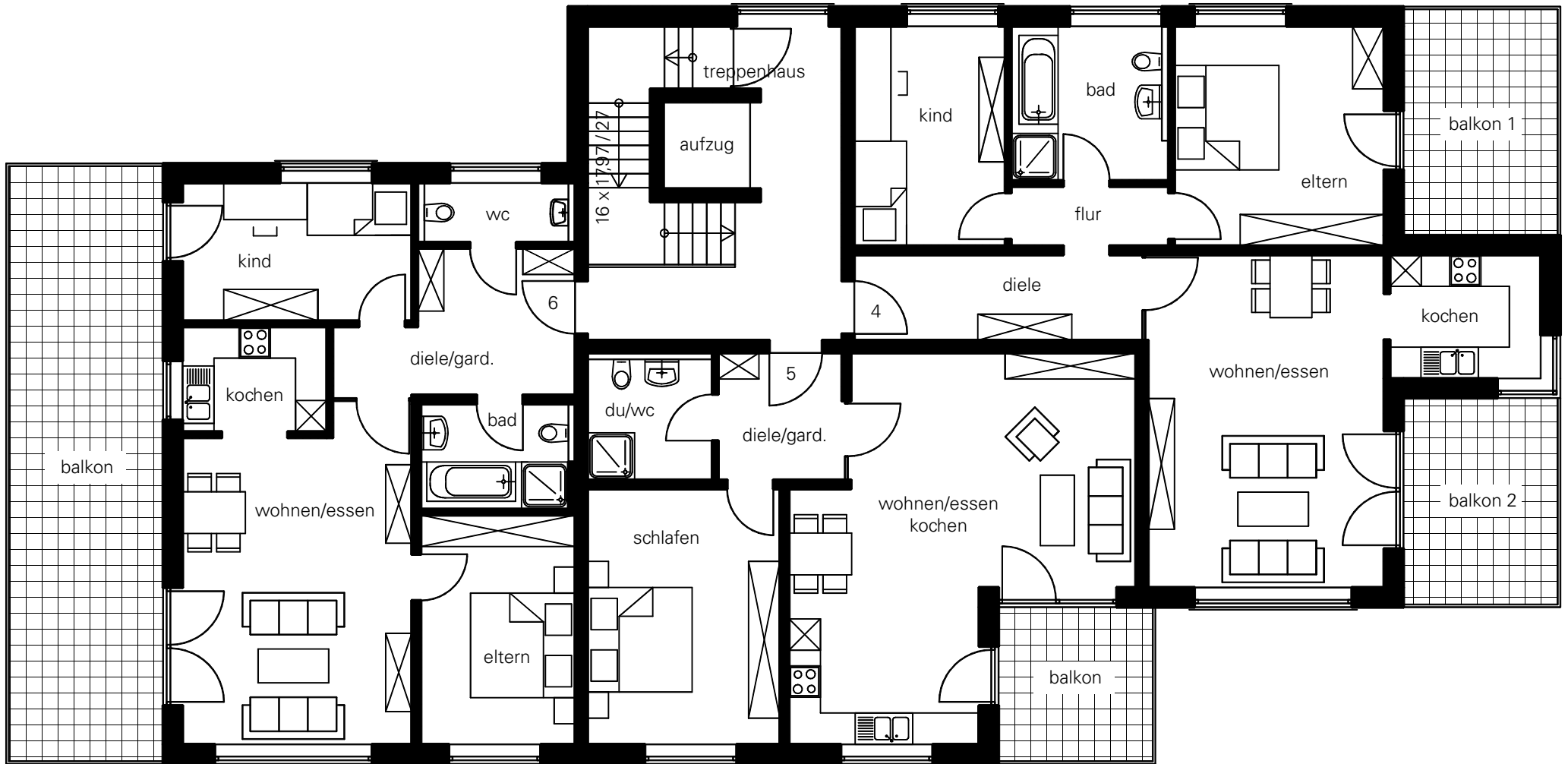
➤ **wohnung 3** west-nord



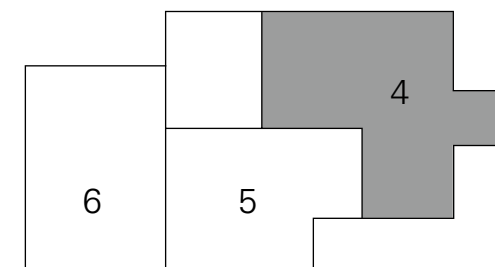
diele/garderobe	14,04 m <sup>2</sup>
eltern	18,19 m <sup>2</sup>
wohnen/essen	27,56 m <sup>2</sup>
terrasse/2	5,91 m <sup>2</sup>
kochen	6,42 m <sup>2</sup>
kind	15,15 m <sup>2</sup>
bad	10,69 m <sup>2</sup>
wc	3,37 m <sup>2</sup>
<b>wohnfläche</b>	<b>101,33 m<sup>2</sup></b>

**kaufpreis**  
inkl. gartenanteil **verkauft**

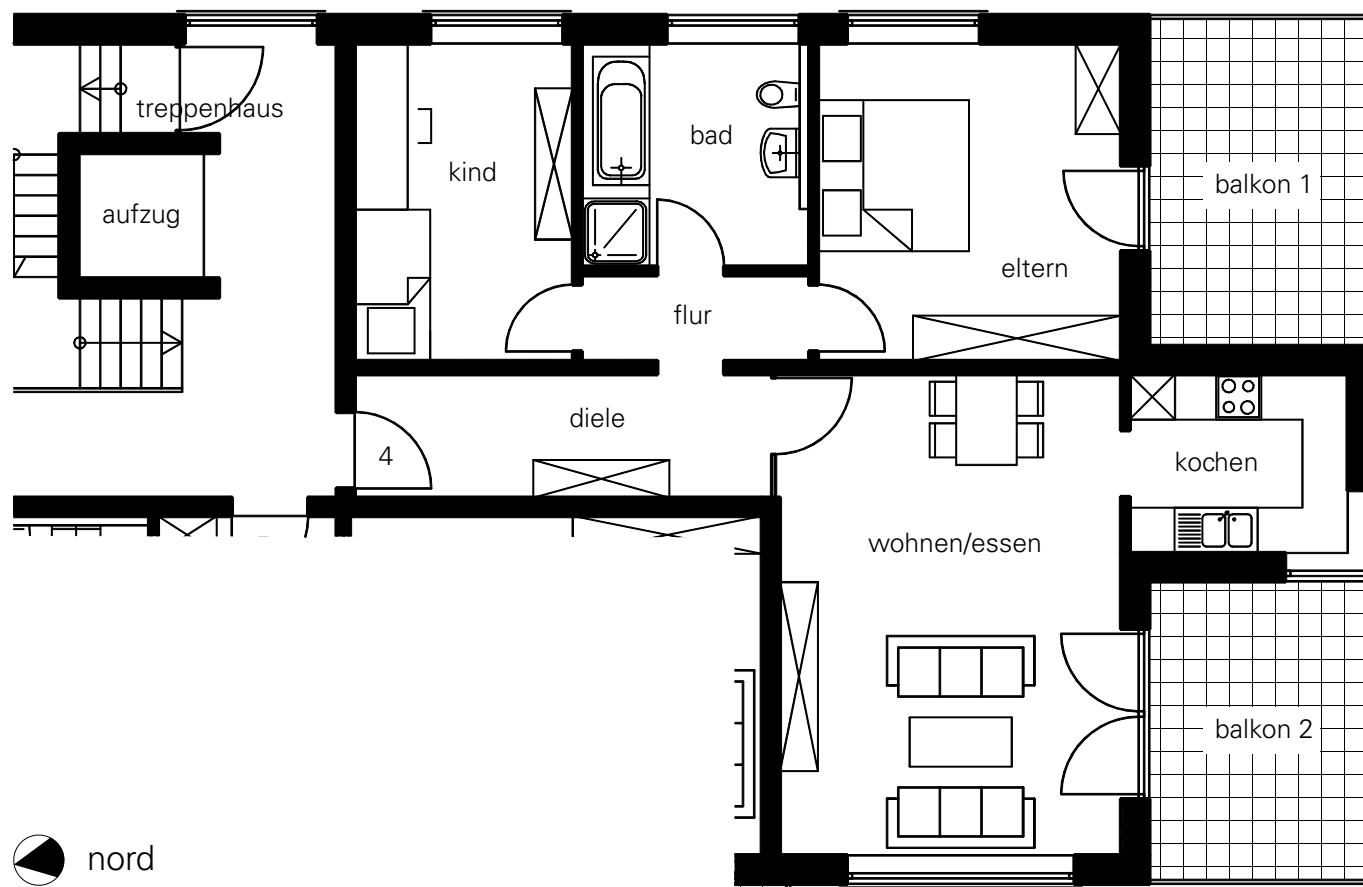




↘ obergeschoss



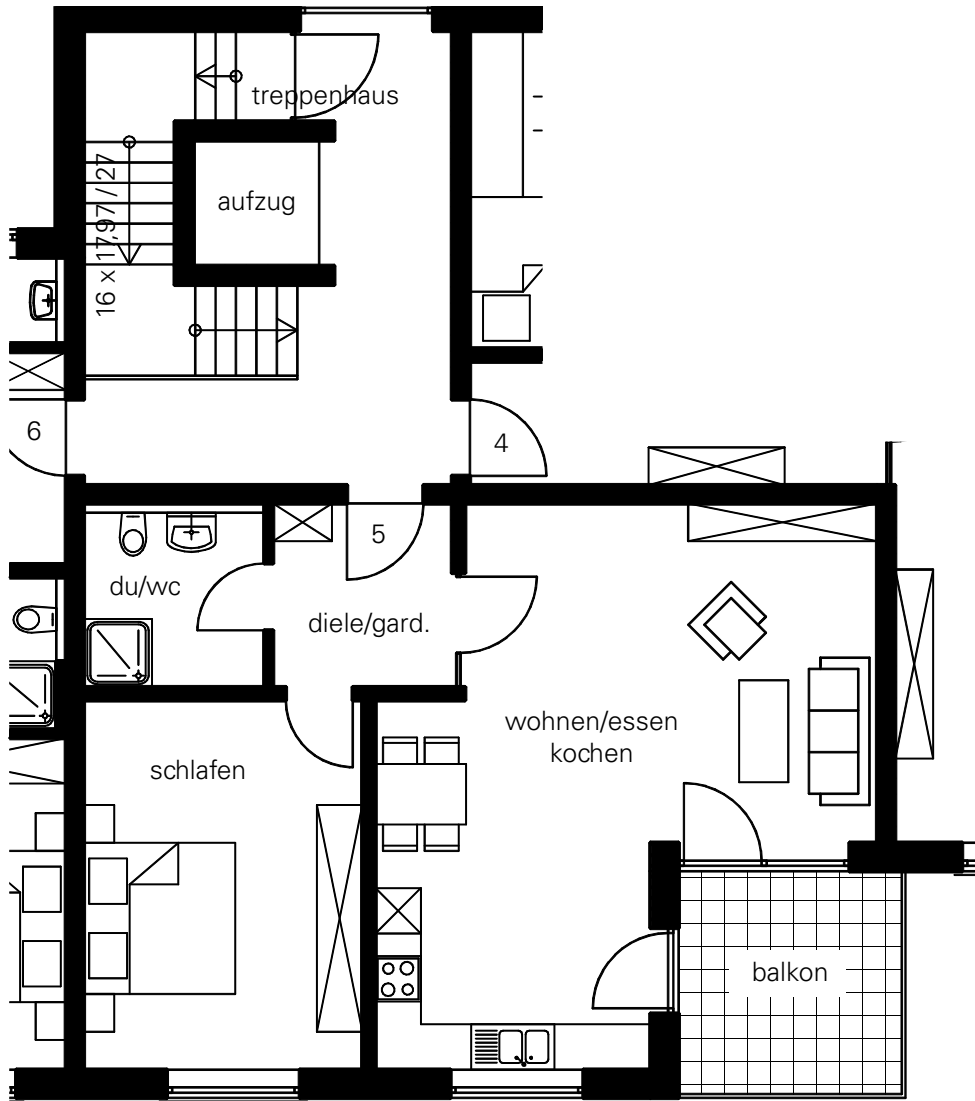
obergeschoss



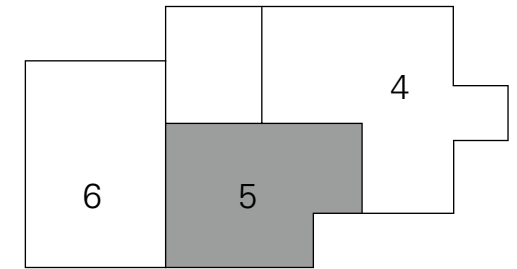
↘ wohnung 4 süd-west

diele	8,88 m <sup>2</sup>
kind	12,41 m <sup>2</sup>
bad	8,75 m <sup>2</sup>
flur	3,37 m <sup>2</sup>
eltern	16,85 m <sup>2</sup>
balkon 1 /2	5,91 m <sup>2</sup>
kochen	6,72 m <sup>2</sup>
wohnen/essen	28,80 m <sup>2</sup>
balkon 2 /2	6,46 m <sup>2</sup>
<b>wohnfläche</b>	<b>98,15 m<sup>2</sup></b>

**kaufpreis** **verkauft**



baupartner

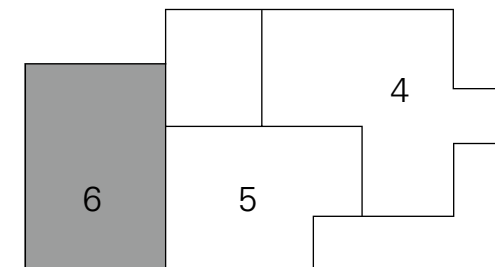
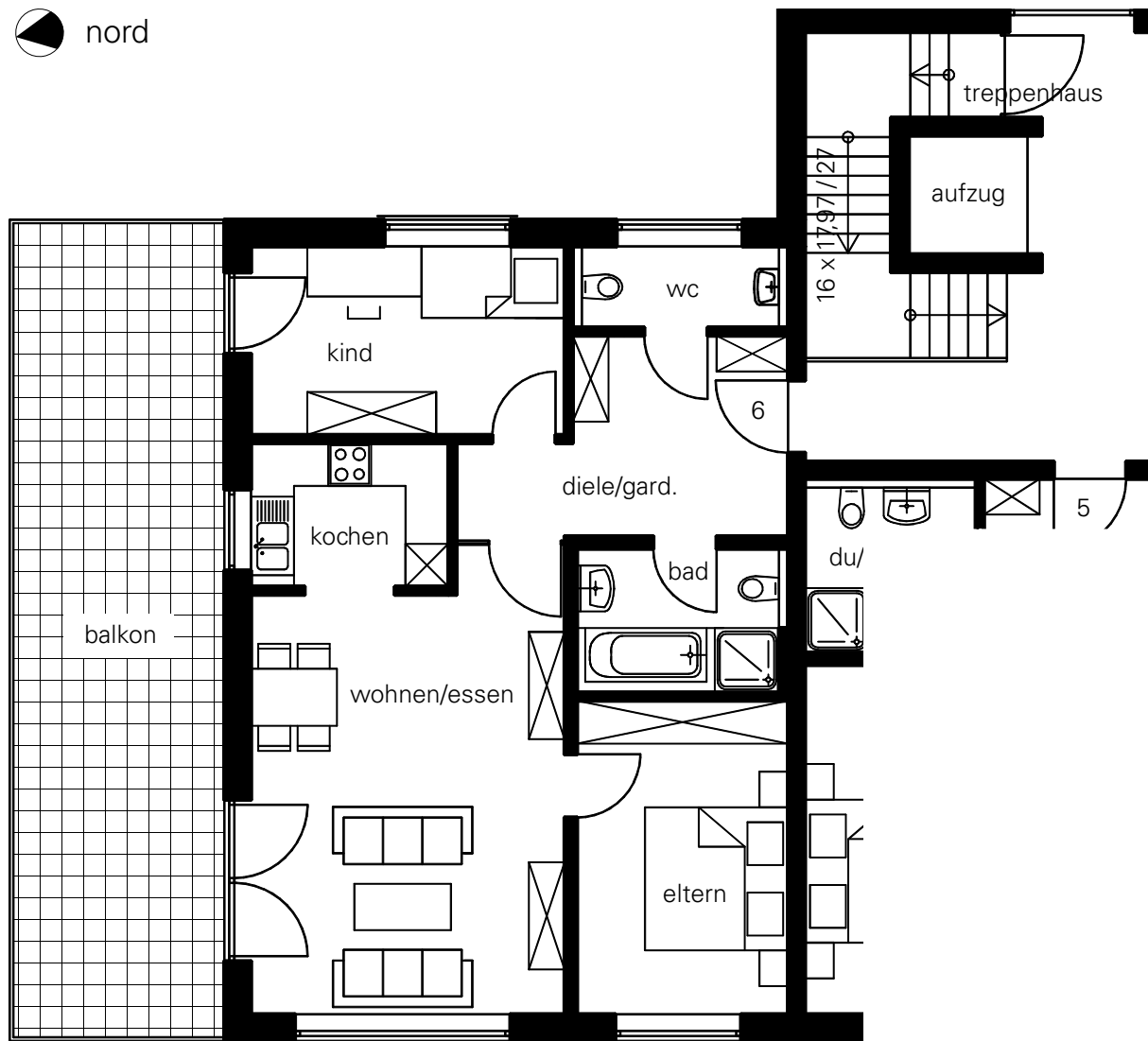


obergeschoss

### ➤ wohnung 5 west

diele/garderobe	5,66 m <sup>2</sup>
wohnen/essen/kochen	37,83 m <sup>2</sup>
balkon/2	4,43 m <sup>2</sup>
schlafen	17,71 m <sup>2</sup>
du/wc	5,71 m <sup>2</sup>
wohnfläche	71,34 m <sup>2</sup>

**kaufpreis** **verkauft**

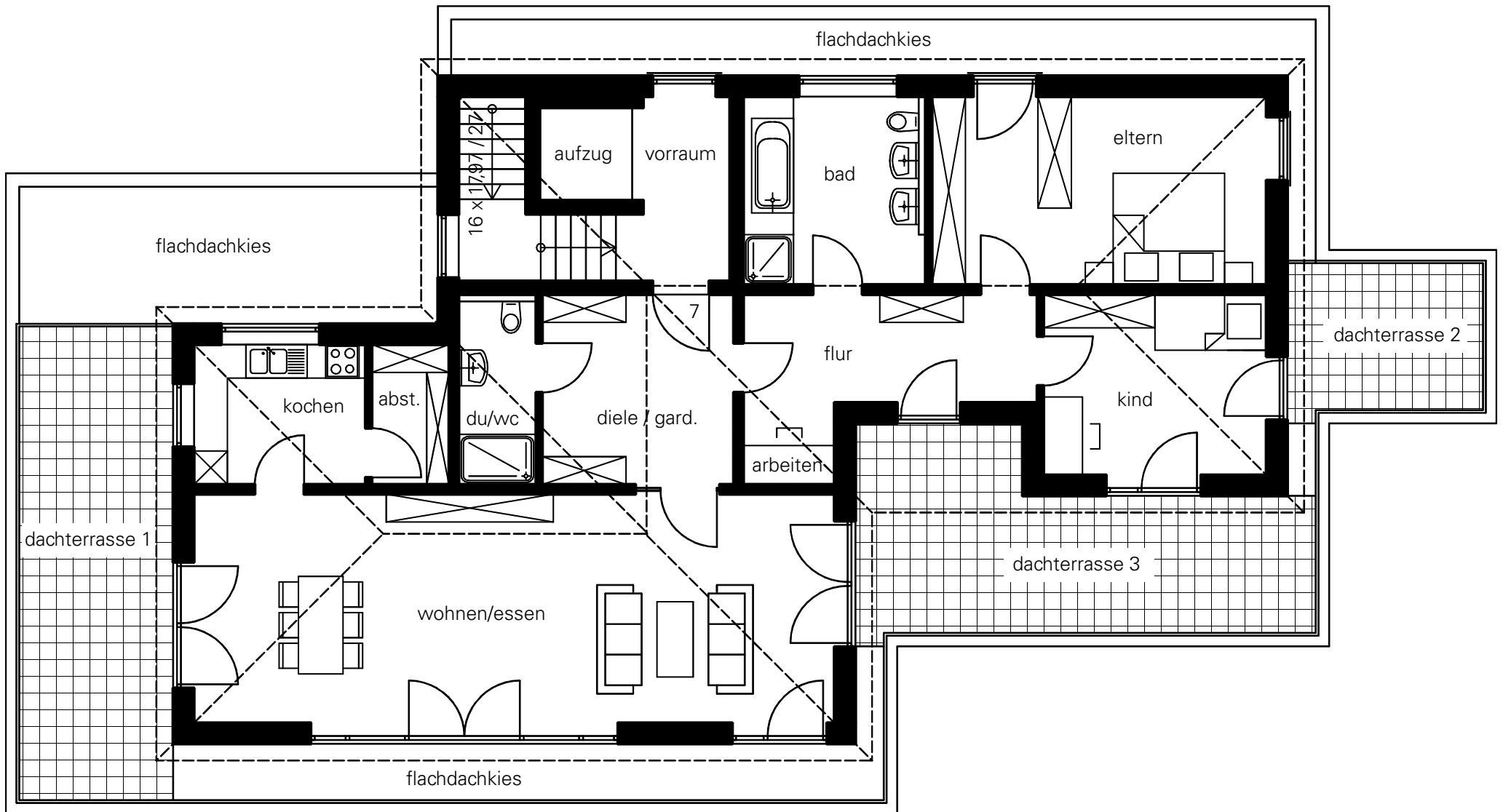


obergeschoss

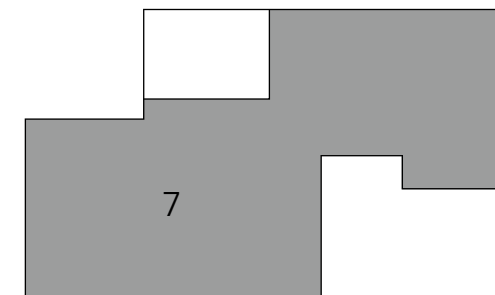
➤ **wohnung 6** west-nord

diele/garderobe	10,40 m <sup>2</sup>
bad	5,84 m <sup>2</sup>
eltern	12,75 m <sup>2</sup>
wohnen/essen	26,91 m <sup>2</sup>
balkon/2	16,98 m <sup>2</sup>
kochen	5,47 m <sup>2</sup>
kind	11,64 m <sup>2</sup>
wc	3,37 m <sup>2</sup>
<b>wohnfläche</b>	<b>93,36 m<sup>2</sup></b>

**kaufpreis** **verkauft**

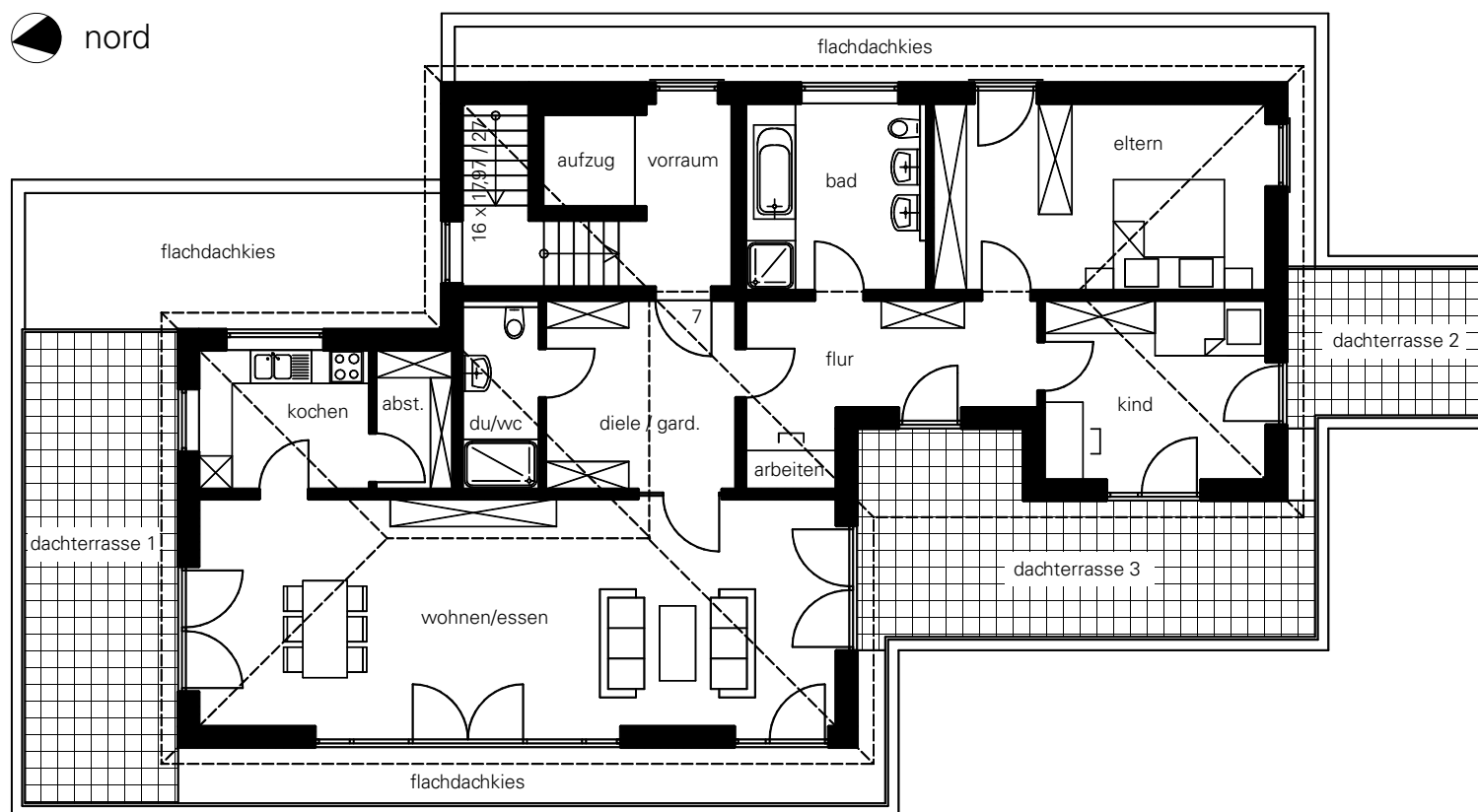


↘ dachgeschoss



dachgeschoss

↘ wohnung 7

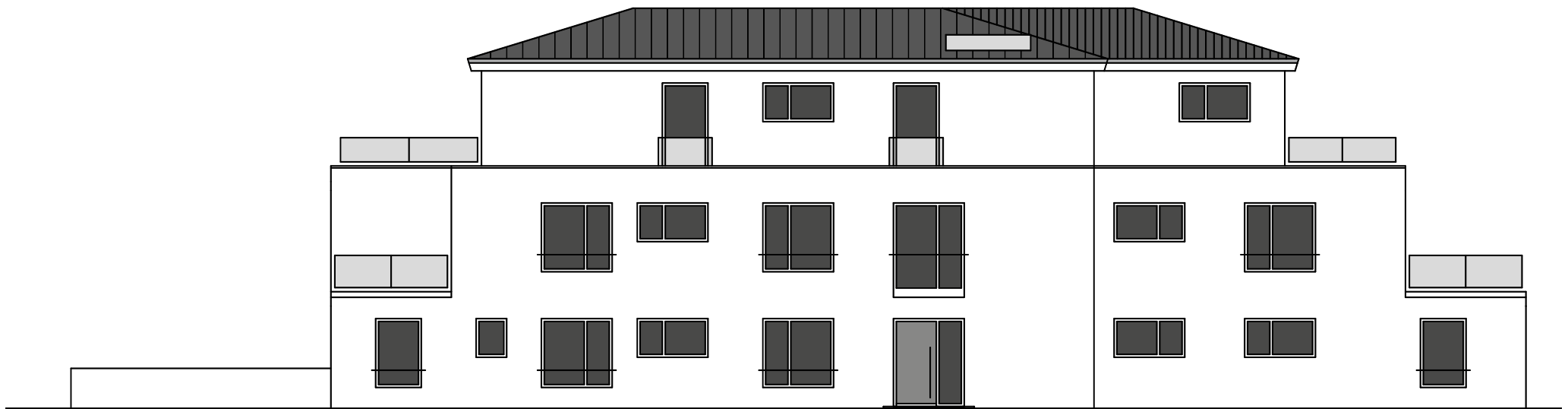


vorraum	5,91 m <sup>2</sup>
diele/garderobe	11,52 m <sup>2</sup>
flur	12,70 m <sup>2</sup>
bad	10,87 m <sup>2</sup>
eltern	20,47 m <sup>2</sup>
dachterrasse 2 /2	4,62 m <sup>2</sup>
kind	13,43 m <sup>2</sup>
dachterrasse 3 /2	11,99 m <sup>2</sup>
wohnen/essen	49,17 m <sup>2</sup>
dachterrasse 1 /2	11,62 m <sup>2</sup>
kochen	7,60 m <sup>2</sup>
abstellraum	3,43 m <sup>2</sup>
duche/wc	4,65 m <sup>2</sup>
<b>wohnfläche</b>	<b>167,98 m<sup>2</sup></b>

**kaufpreis** **verkauft**



↘ westansicht

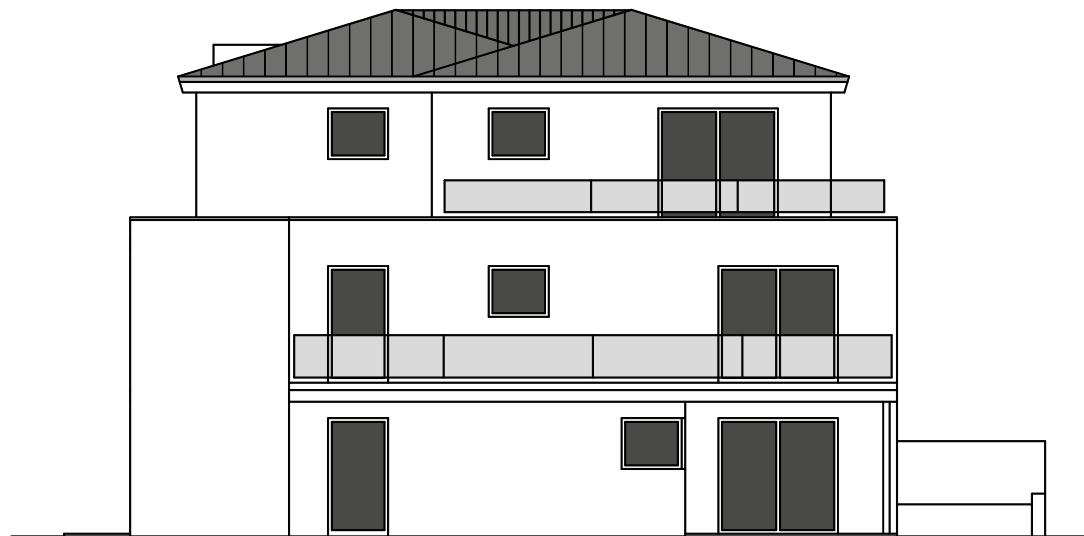


↘ ostansicht

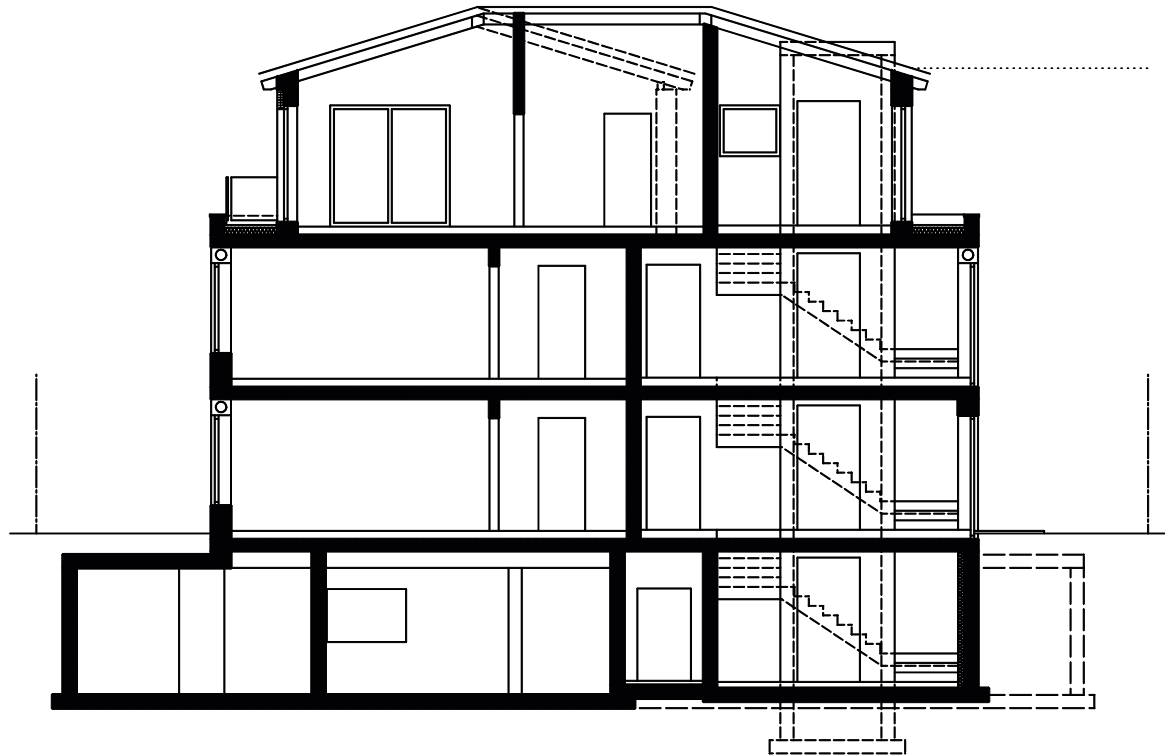




↘ südansicht



↘ nordansicht



↘ schnitt a – a

## ↘ **preisliste** bauvorhaben spinnereiweg 3

<b>whg nr.</b>	<b>lage</b>	<b>ausrichtung</b>	<b>größe m<sup>2</sup></b>	<b>zimmer anzahl</b>	<b>preis</b>
1	eg	süd/west	102,97 m <sup>2</sup>	4	<b>verkauft</b>
2*	eg	west	71,02 m <sup>2</sup>	3	<b>verkauft</b>
3	eg	west/nord	101,33 m <sup>2</sup>	3	<b>verkauft</b>
4	og	süd/west	98,15 m <sup>2</sup>	3	<b>verkauft</b>
5*	og	west	71,34 m <sup>2</sup>	2	<b>verkauft</b>
6	og	west/nord	93,36 m <sup>2</sup>	3	<b>verkauft</b>
7	penthouse		167,98 m <sup>2</sup>	3 ½	<b>verkauft</b>

tiefgarage einzelparker **verkauft**

den wohnungen sind jeweils ein kellerabteil zugeordnet.

\*die wohnung nr. 2 und die wohnung nr. 5 kann wahlweise als 2-zimmer-, oder 3-zimmerwohnung erworben werden.

## ↳ **kurzbaubeschreibung**

- . außenwände in hochgedämmten 36,5 cm starken ziegelmauerwerk.
- . außenwandflächen in qualitätshohem 2-lagigen maschinenputz.
- . spenglerarbeiten in titanzink.
- . qualitätsmarkenfenster in kunststoff mit 3-scheiben-isolierverglasung.
- . alle fenster in den wohnräumen erhalten elektrische kunststoffrolläden.
- . bei der haustüre wird eine sprechanlage mit videoüberwachung eingebaut.
- . einbau einer wärmepumpe.
- . die wohnungen werden über eine fußbodenheizung versorgt.
- . es werden hochwertige qualitätsinnentüren eingebaut. vom flur ins wohnzimmer wird eine ganzglastüre eingebaut.
- . qualitätsfliesen in bad, wc, abstellraum, küche und windfang zu einem preis von 80,00 € brutto fertig verlegt.

- . im treppenhaus kommt ein hochwertiger natursteinbelag zur ausführung.
- . bodenbeläge im wohn- und schlafbereich wahlweise parkett, teppich oder fliesen bis maximal 80,00 € brutto fertig verlegt.
- . sanitäre einrichtungsgegenstände in gehobener ausführung.
- . die wohnanlage verfügt über einen behindertenfreundlichen aufzug.
- . für jede wohnung ist ein einzeltiefgaragenstellplatz vorgesehen.
- . das öffnen des tiefgaragentors erfolgt mit einem funksender.

## ↘ kontakt

---

**baupartner gmbh & co. bauträger kg**

---

hopfenstraße 37

---

87700 memmingen

---

---

**telefon** +49 (0) 83 31.92 45 88-0

---

**telefax** +49 (0) 83 31.92 45 88- 10

---

**mobil** +49 (0) 1 70.7 90 54 30

---

---

info@baupartner.com

---

www.baupartner.com

---

---

### **ansprechpartner**

---

herr brugger

---

herr hiemer

---