

↘ zentrumnahes wohnen
in gehobener ausstattung



baupartner gmbh & co. kg
hopfenstraße 37
87700 memmingen
telefon 08331.924588-0
telefax 08331.924588-10
info@baupartner.com

bauvorhaben strigelstrasse memmingen

auf diesem grundstück entsteht ein mehrfamilienhaus mit fünf hochwertig ausgestatteten 3 bis 4-zimmer-wohnungen in kfw 70 standard.

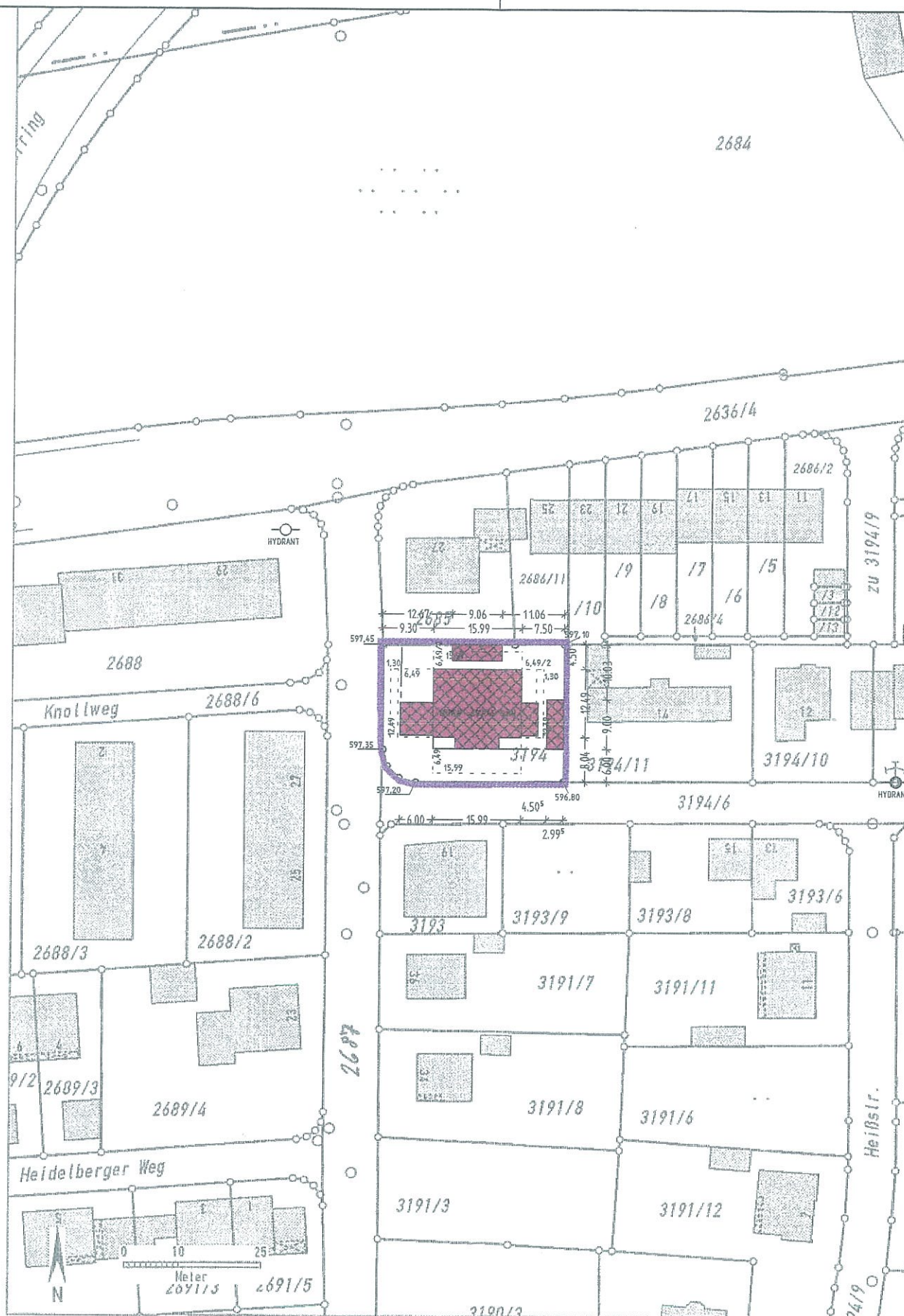
die wohnungen im erdgeschoss haben einen gartenanteil. im obergeschoss erhält jede wohnung einen balkon und eine dachterrasse. die dachgeschosswohnung hat eine großzügige dachterrasse.

die wohnanlage ist barrierefrei konzipiert und verfügt über einen behindertenfreundlichen aufzug. mit einem schlüsselschalter gelangt man mit dem aufzug direkt in die dachgeschosswohnung.

der einbau einer grundwasserwärmepumpe sorgt für unab-hängigkeit von der entwicklung der gas- und ölpreise.

anstelle von tiefgaragenstellplätzen werden einzelgärten angeboten.

der baubeginn ist bereits erfolgt. bezugsfertig sind die wohnungen im herbst 2011.



Auszug aus dem Katasterkartenwerk im MaBstab 1:1000

Gemarkung: Memmingen

Vermessungsamt Memmingen, 10.06.2010

Die Erstellung von Auszügen aus dem Katasterkartenwerk ist der das Kataster fñhrenden Behörde vorbehalten. Vervielfältigungen (kopiert bzw. digitalisiert und EDV-gespeichert) sind nur für den eigenen Bedarf gestattet. Die Weitergabe an Dritte ist nicht erlaubt.

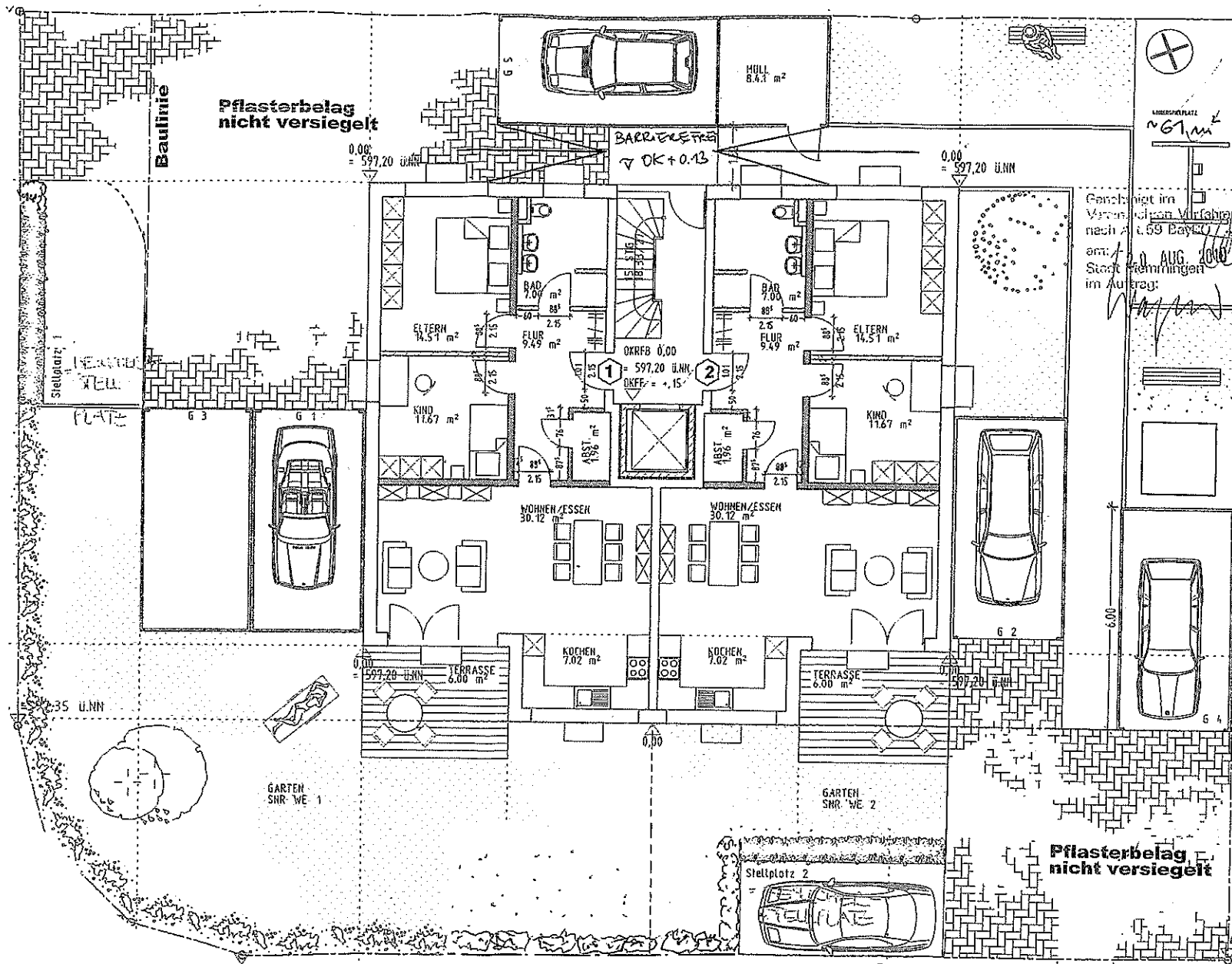
Zur Maßentnahme nur bedingt geeignet; insbesondere bei lang gestrichelt dargestellten Grenzen kann es zu größeren Ungenauigkeiten kommen.

In der Darstellung der Grenzen können Veränderungen berücksichtigt sein, die noch nicht in das Grundbuch übernommen sind.

Der Gebäudenachweis kann vom örtlichen Bestand abweichen.

Handwritten signature





Pflasterbelag nicht versiegelt

Pflasterbelag nicht versiegelt

Genehmigt im
Verfahren
nach Art. 59 BayStättG
am 10. AUG. 2010
Stadtkomm. München
im Auftrag:
[Signature]



ANWENDBARE FLÄCHE
~ 61 m²

0.06
= 597.20 U.N.N.

0.00
= 597.20 U.N.N.

BARRIÈREFRE
▽ OK + 0.13

1 = 597.20 U.N.N.
DIFF. = + 0.15

2 = 597.20 U.N.N.
DIFF. = + 0.15

Stellplatz 1
NEUTRAL
PLATZ

Stellplatz 2
NEUTRAL
PLATZ

GARTEN
SHR WE 1

GARTEN
SHR WE 2

0.35 U.N.N.

0.00

0.00
= 597.20 U.N.N.

0.00
= 597.20 U.N.N.

6.00

WOHNEN/ESSEN
30.12 m²

WOHNEN/ESSEN
30.12 m²

ELTERN
14.51 m²

ELTERN
14.51 m²

KIND
11.67 m²

KIND
11.67 m²

ABST.
1.96 m²

ABST.
1.96 m²

BAD
7.00 m²

BAD
7.00 m²

FLUR
9.49 m²

FLUR
9.49 m²

MULL
8.47 m²

G 5

Baulinie

G 3

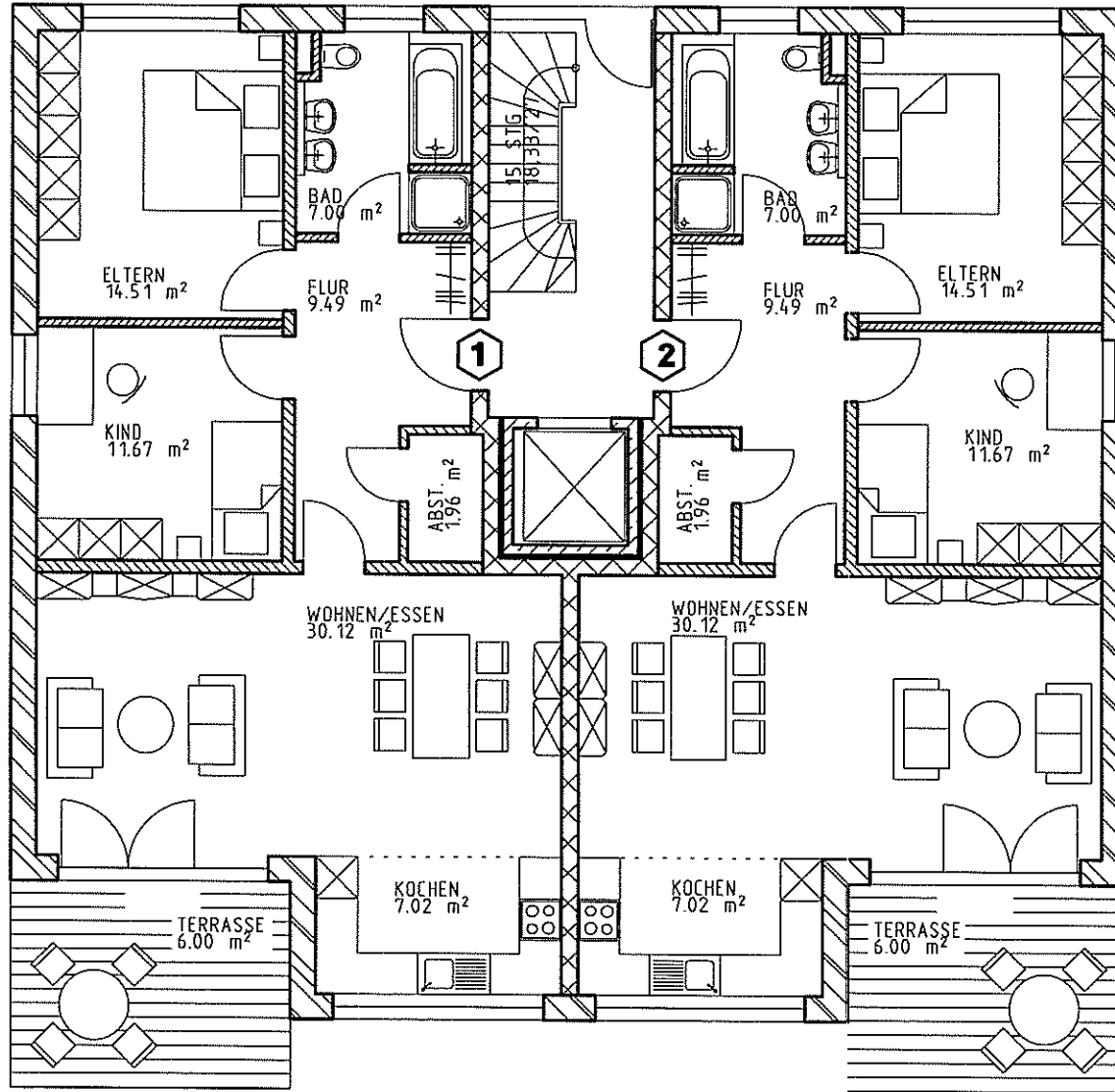
G 1

G 2

G 4

Wohnung 1
87,77 m²

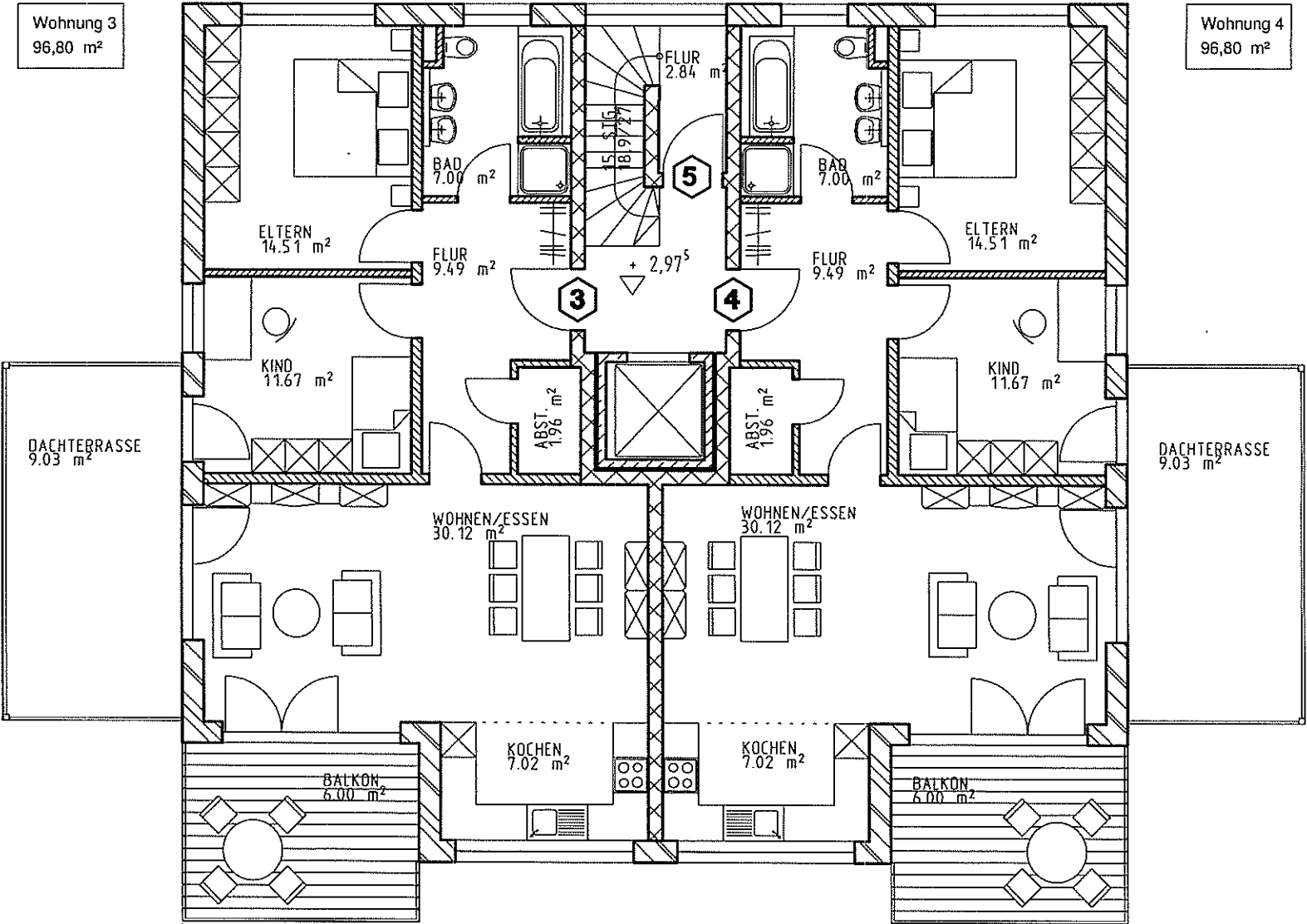
Wohnung 2
87,77 m²



ERDGESCHOSS

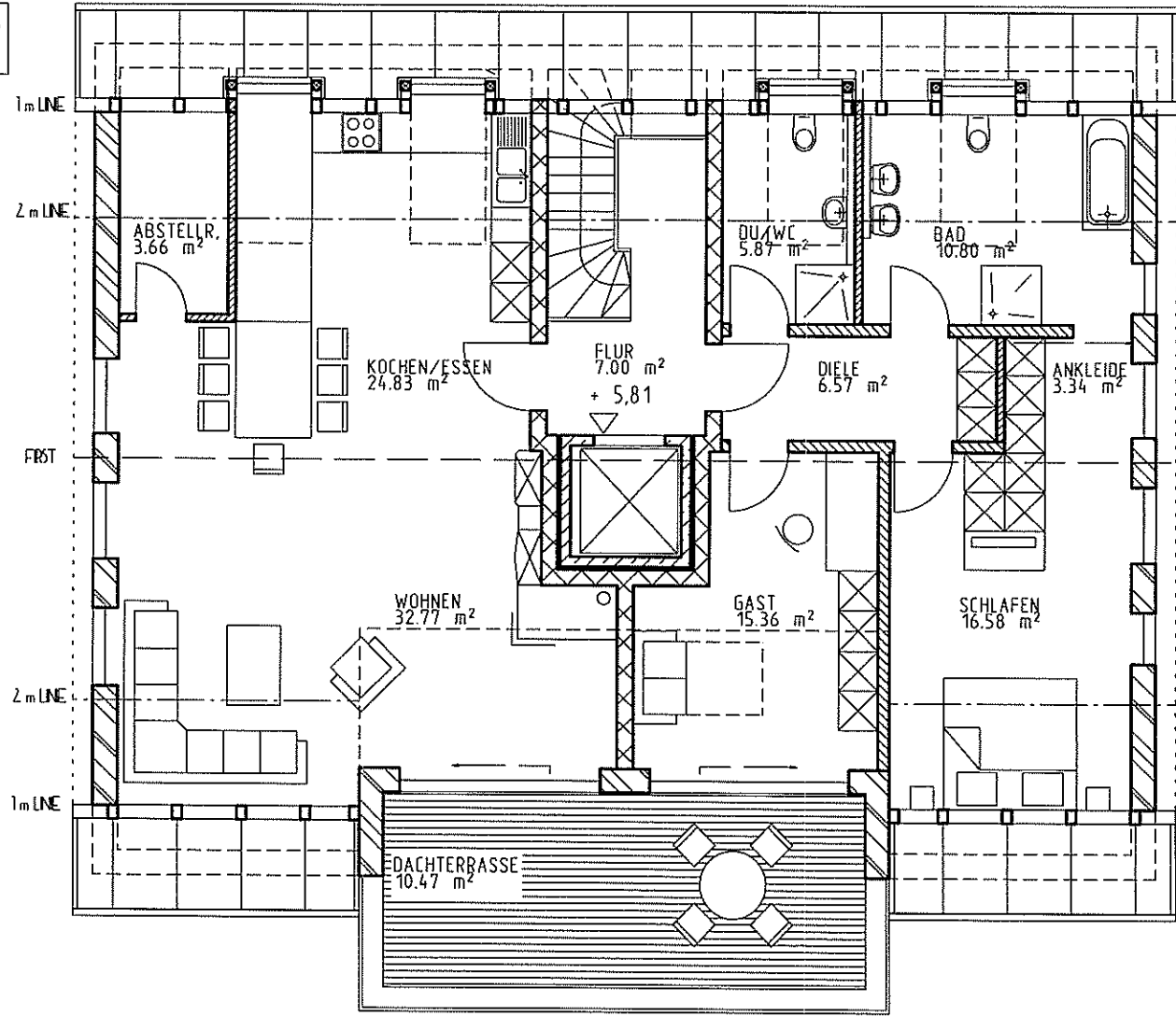
Wohnung 3
96,80 m²

Wohnung 4
96,80 m²

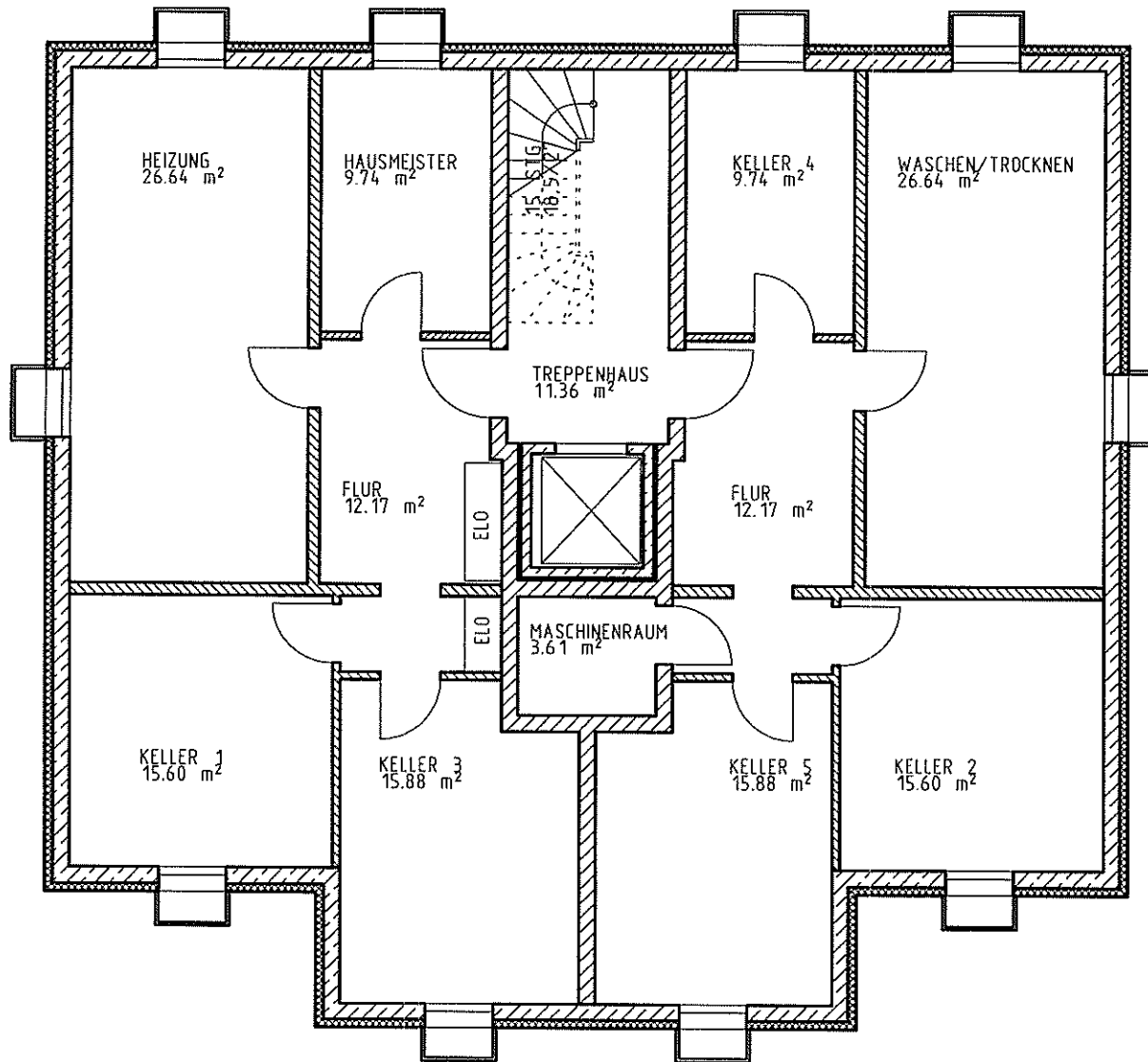


OBERGESCHOSS

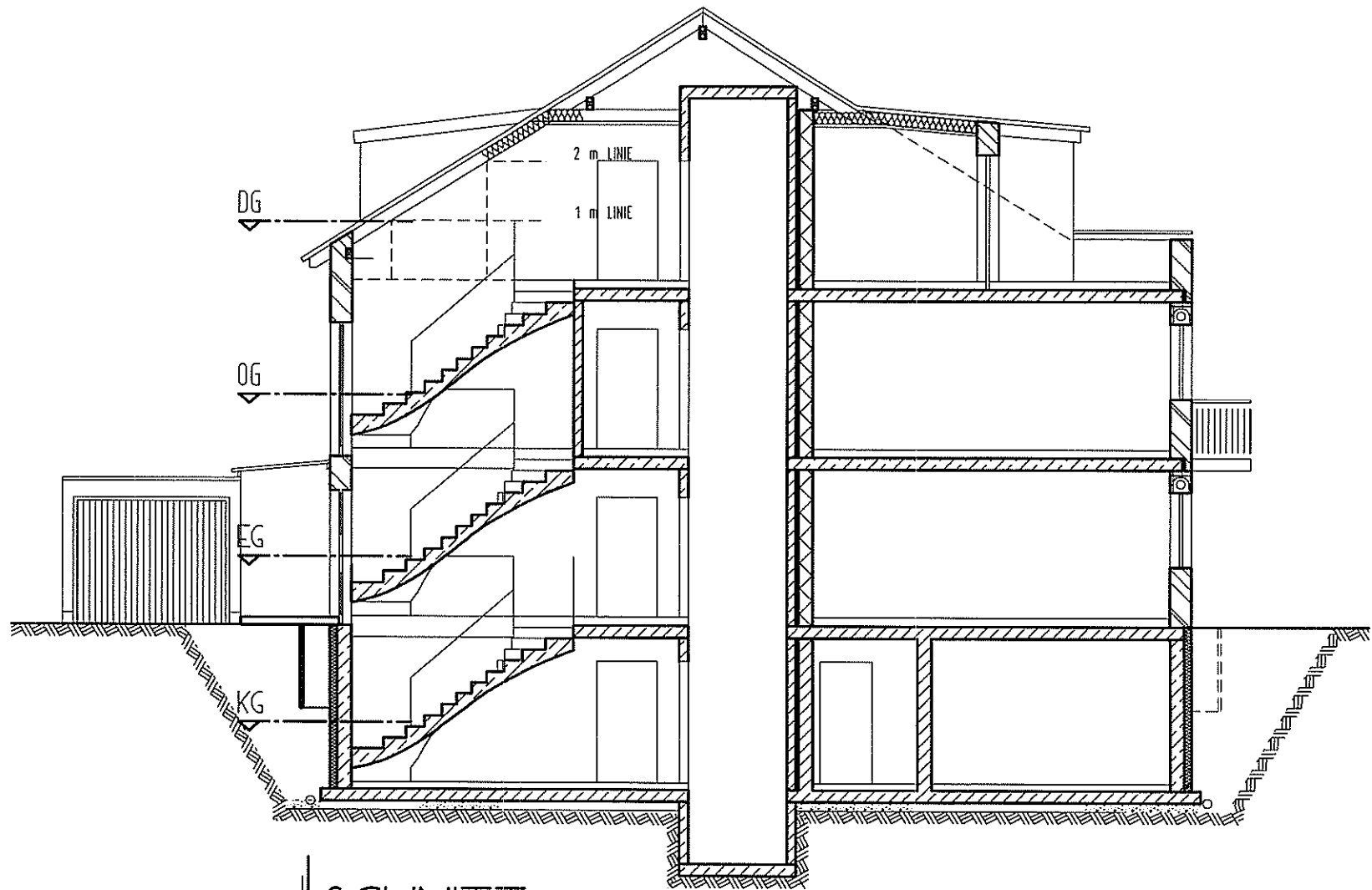
Wohnung 5
140,09 m²



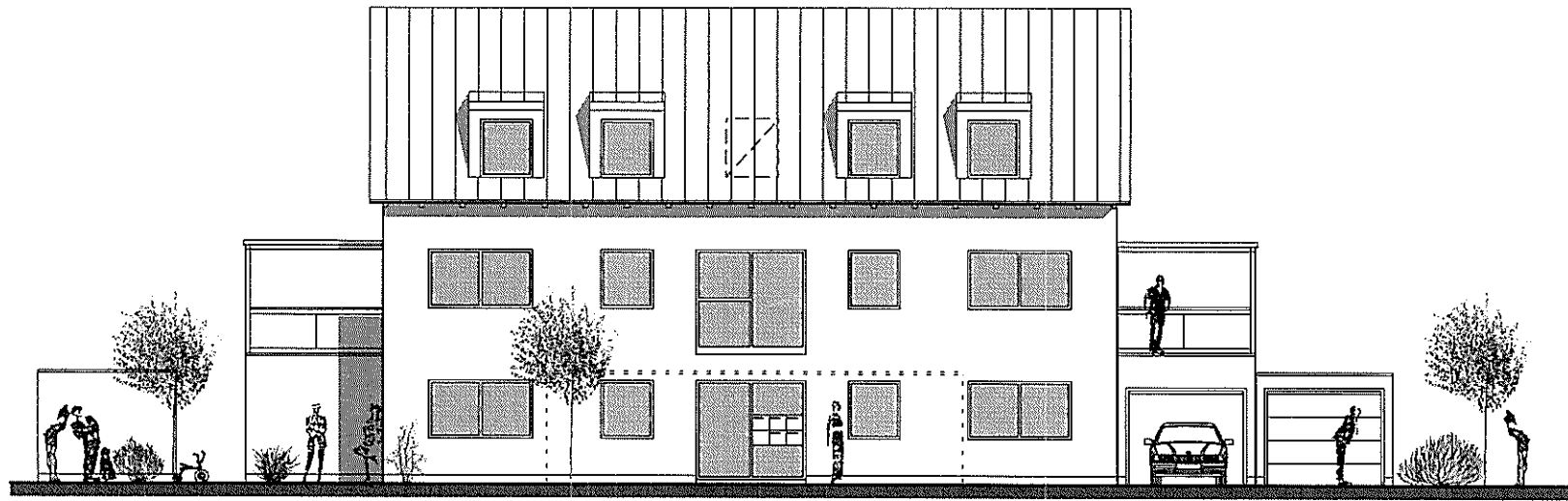
DACHGESCHOSS



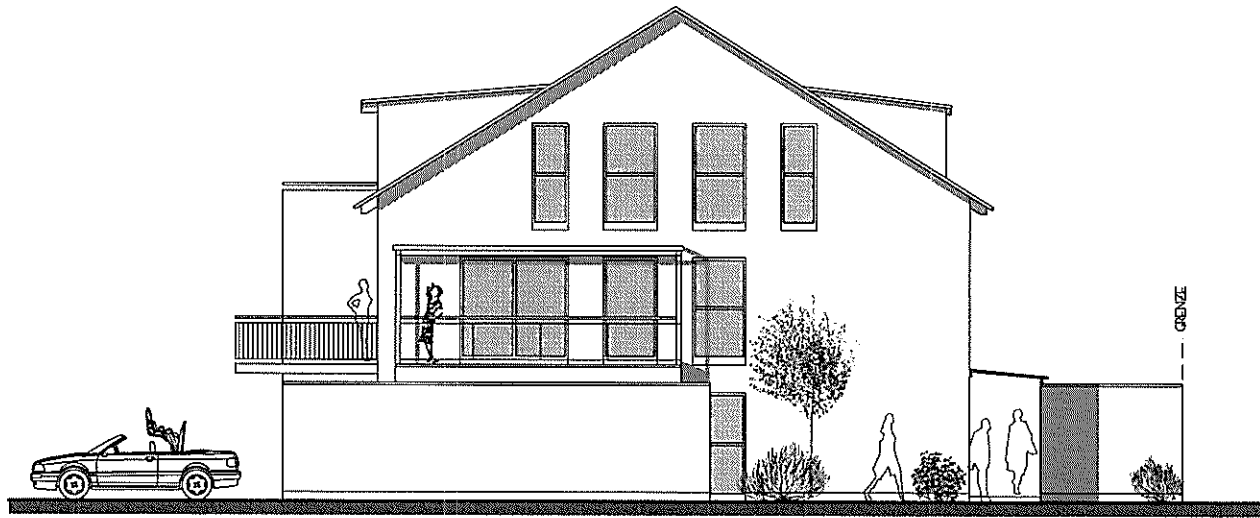
KELLERGESCHOSS



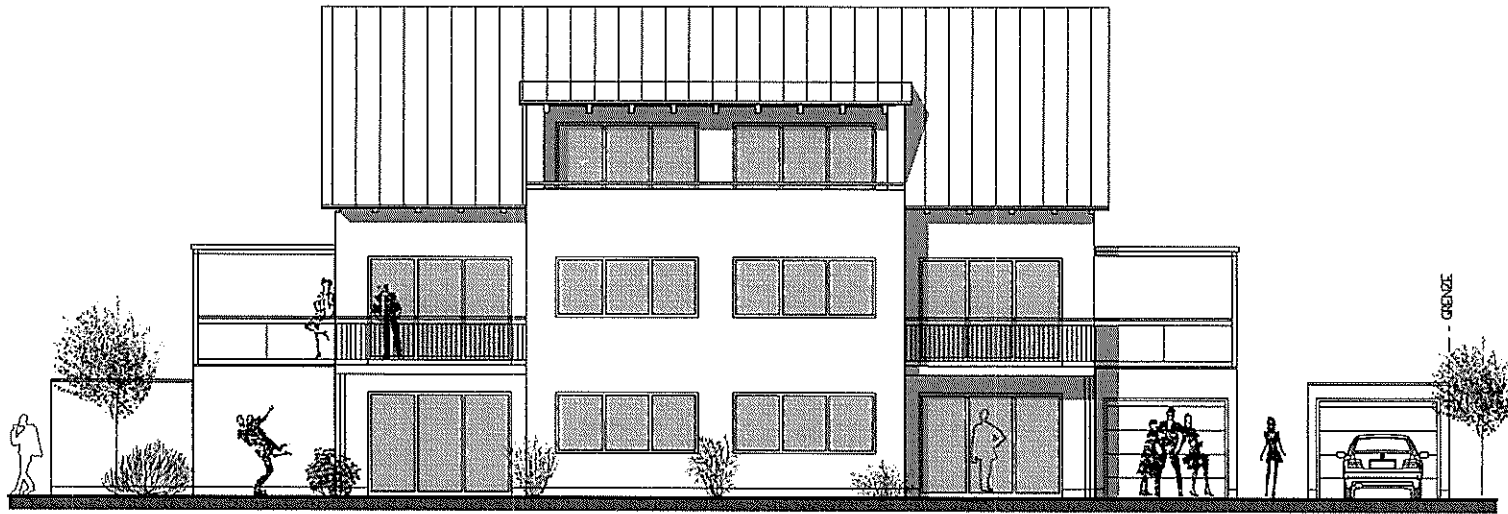
SCHNITT



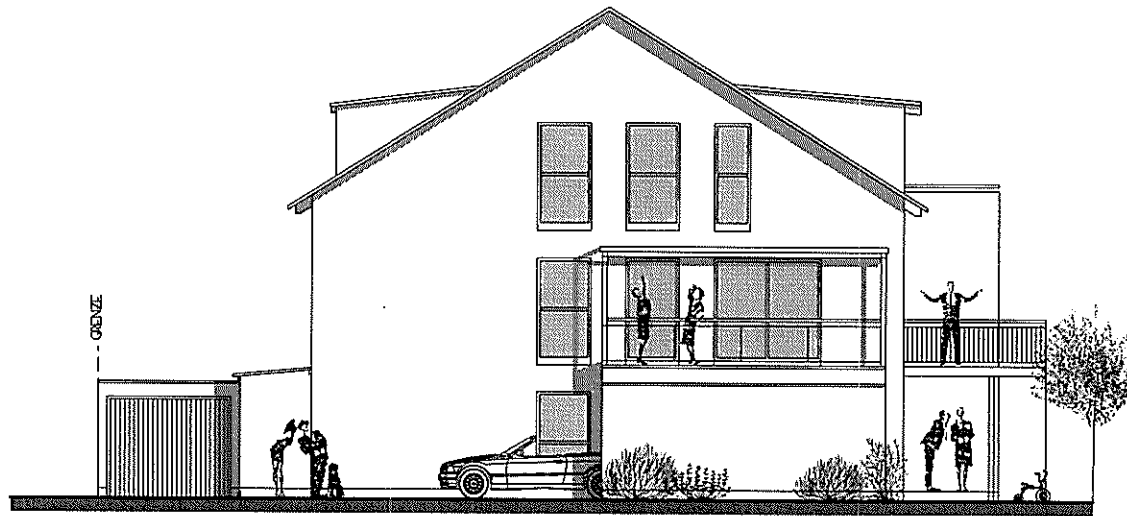
ANSICHT VON NORDEN



ANSICHT VON OSTEN



ANSICHT VON SÜDEN



ANSICHT VON WESTEN

preisliste

wg. nr.	lage/ ausrichtung	größe ca. qm	zimmer anzahl	preis euro
1	eg/süd-west	87,77	3 1/2	verkauft
2	eg/süd-ost	87,77	3 1/2	verkauft
3	og/süd-west	96,80	3 1/2	verkauft
4	og/süd-ost	96,80	3 1/2	verkauft
5	dg	140,09	3 – 4	verkauft
	einzelgarage		je	verkauft
	stellplatz im freien		je	verkauft

kurzbaubeschreibung

außenwände in hochgedämmten 37,5 cm starken
gisoton wärmedämmblock

außenwandflächen in qualitätshohem 2-lagigen
maschinenputz

spenglerarbeiten in titanzink

qualitätsmarkenfenster in kunststoff mit 3-schei-
benisolierverglasung, teilweise in hebe-schiebe-
technik

alle fenster in den wohnräumen erhalten elektri-
sche kunststoffrolläden

bei der haustüre wird eine sprechanlage mit
videoüberwachung eingebaut

einbau einer wärmepumpe

die wohnungen werden über eine niedertem-
peraturfußbodenheizung versorgt

es werden hochwertige qualitäts-innentüren,
teilweise mit schönem glasausschnitt eingebaut

qualitätsfliesen in bad, wc, abstellraum, küche und windfang zu einem preis von 60,00 € brutto fertig verlegt.

im treppenhaus kommt ein hochwertiger steinbelag zur ausführung

bodenbeläge im wohn- und schlafbereich in parkett, teppich oder fliesen bis maximal 60,00 € brutto fertig verlegt

sanitäre einrichtungsgegenstände in gehobener ausführung

die wohnanlage verfügt über einen behindertenfreundlichen aufzug

für jede wohnung ist eine einzelfertigarage mit elektrisch angetriebenem tor vorgesehen

kontakt

baupartner	gmbh & co. bauträger kg
	hopfenstraße 37
	87700 memmingen
	telefon 08331.92 45 88 – 0
	telefax 08331.92 45 88 – 10
	mobil 0170.79 05 43 0
	info@baupartner.com
	ansprechpartner: herr brugger
	herr hiemer
